

**Ipari Ethernet
IE-C6FP8LD0012M40V40-D****Weidmüller Interface GmbH & Co. KG**

Klingenbergstraße 16

D-32758 Detmold

Germany

Fon: +49 5231 14-0

Fax: +49 5231 14-292083

www.weidmueller.com



Összeszerelt IE kábelek, patchkábel Cabinet Line, Cat. 6,
LSZH, szürke, 90°-os az egyik oldalon

Általános rendelési adatok

Típus	IE-C6FP8LD0012M40V40-D
Rendelési szám	1248280012
Verzió	Patchkábel, RJ45 IP 20, 90°-ban hajlított, RJ45 IP 20, Cat.6 _A / E osztály _A (ISO/IEC 11801 2010), LSZH, 1.2 m
GTIN (EAN)	4050118044713
Menny.	1 Stück

**Ipari Ethernet
IE-C6FP8LD0012M40V40-D**

Weidmüller Interface GmbH & Co. KG
Klingenbergstraße 16
D-32758 Detmold
Germany
Fon: +49 5231 14-0
Fax: +49 5231 14-292083
www.weidmueller.com

Műszaki adatok**Méreték és tömegek**

Hossz	1,2 m	Hossz, inch	0,047 inch
Nettó tömeg	63 g	Szigetelés keresztmetszete	1,04 mm

Hőmérsékletek

Tárolási hőmérséklet, max.	60 °C	Tárolási hőmérséklet, min.	-20 °C
Üzemi hőmérséklet, max.	60 °C	Üzemi hőmérséklet, min.	-20 °C
Üzemi hőmérséklet	-20 °C...60 °C	Tárolási hőmérséklet	-20 °C...60 °C
Telepítési hőmérséklet	0 °C...50 °C		

Termék környezetvédelmi megfelelése

REACH SVHC	Lead 7439-92-1
------------	----------------

Szabványok

Alkalmazásfüggő kommunikációs kábeles berendezések	ANSI / TIA / EIA-568-B.2-10, ISO / IEC 11801:2002, EN50173-1:2007	Csatlakozó, standard	IEC 60603-7-51
Tanúsítvány száma (cULus)	E316369		

Villamos tulajdonságok

PoE / PoE+	IEEE 802.3at szerint	Áramtovábbítási kapacitás 50 °C-on	1 A
Üzemi feszültség	48 V AC / DC		

Kábel elektromos tulajdonságai

Kategória	Cat.6 _A / E osztály _A (ISO/IEC 11801 2010)	Üzemi feszültség	48 V AC / DC
Operating voltage (UL rating)	30 V AC / 42.4 V DC	Test voltage: wire-wire-shield	750 V DC, 1 min
Jellemző impedancia	100 ± 15 Ω 1-100 MHz-en	Eltérés	25 ns/100m
Differenciáló ellenállás	5 %	Kapacitás 1 kHz-en	46 nF/km
Sebesség	10 GBit/s	Coupling resistance at 10 MHz	5 mΩ/m
Shield attenuation up to 1000 MHz	60 dB	Coupling attenuation up to 1000 MHz	80 dB
Separating class according to EN 50174-2	d		

Kábel mechanikai jellemzői és anyagjellemzői

Min. hajlítási sugár, csak egyszer	25 mm	Min. hajlítási sugár, ismétlődő	50 mm
Sebesség	10 GBit/s	Lángterjedéssel szembeni ellenállás	in accordance with IEC 60332-1 / UL 1581 FT2
Halogén	IEC 60754-2 szerint halogénmentes		

**Ipari Ethernet
IE-C6FP8LD0012M40V40-D**

Weidmüller Interface GmbH & Co. KG
 Klingenbergstraße 16
 D-32758 Detmold
 Germany
 Fon: +49 5231 14-0
 Fax: +49 5231 14-292083
 www.weidmueller.com

Műszaki adatok**Kábel szerkezet**

Vörösréz átmérő	0,43 mm	Sodratok	7
Keresztmetszet	4*2*AWG 27/7 - 4*2*0,1 mm ²	Szigetelés	PE
Szigetelés keresztmetszete	1,04 mm	Vezetékek száma	8
Vezetékek elrendezése	Csavart érpár	Vezetékek - vezetékpárok színsorrendje	fehér - kék, fehér - narancs, fehér - zöld, fehér - barna
Árnyékolás	S/FTP	Komplett árnyékolás	Vörösréz drótból készült árnyékoló fonat
Árnyékoló fonat átfedése	60 %	Köpeny anyaga	LSZH
Köpenyátmérő, min.	5,5 mm	Köpenyátmérő, max.	5,9 mm

dugó

Bal oldali csatlakozó verziója	RJ45 IP 20, 90°-ban hajlított	Jobb oldali csatlakozó verziója	RJ45 IP 20
--------------------------------	-------------------------------	---------------------------------	------------

Besorolások

ETIM 3.0	EC001262	ETIM 4.0	EC000830
ETIM 5.0	EC000830	ETIM 6.0	EC002599
eClass 6.2	27-06-18-01	eClass 7.1	27-06-18-01
eClass 8.1	27-06-18-01	eClass 9.0	27-06-03-08
eClass 9.1	27-06-03-08		

Jóváhagyások

Jóváhagyások



ROHS Megfelel

Letöltések

Approval/Certificate/Document of Conformity	DUXR.E316369
Brochure/Catalogue	CAT 9 IETH 18/19 EN FL FIELDWIRING EN PI PROFINET CABLING EN
Engineering Data	STEP
Product Change Notification	PCN-PB47-20180213-00-A_EN PCN-PB47-20180213-00-A_DE
User Documentation	MAN IE GUIDE DE MAN IE GUIDE EN

Ipari Ethernet IE-C6FP8LD0012M40V40-D

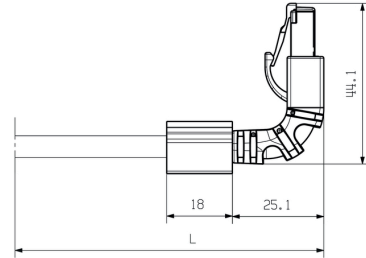
Weidmüller Interface GmbH & Co. KG
 Klingenbergstraße 16
 D-32758 Detmold
 Germany
 Fon: +49 5231 14-0
 Fax: +49 5231 14-292083
 www.weidmueller.com

Rajzok

Vezetékezés

RJ45	1	white (orange)	1	RJ45
	2	orange	2	
	3	white (green)	3	
	4	blue	4	
	5	white (blue)	5	
	6	green	6	
	7	white (brown)	7	
	8	brown	8	

Méretrajz



Méretrajz

