

**SAI passzív
SAI-8-MHD-4P M12****Weidmüller Interface GmbH & Co. KG**

Klingenbergstraße 16

D-32758 Detmold

Germany

Fon: +49 5231 14-0

Fax: +49 5231 14-292083

www.weidmueller.com



Tömszelence: M25 kábelek, 13-18 mm külső szigetelés-
átmérővel. Az M25 kábeltömszelencével ellátott SAI
elosztó többek között a következő kábeltípusokhoz
alkalmas:

- 21 x 0,50 mm
- 18 x 0,75 mm - 21 x 0,75 mm
- 14 x 100 mm - 20 x 100 mm
- 8 x 1,50 mm - 16 x 1,50 mm

Általános rendelési adatok

Típus	SAI-8-MHD-4P M12
Rendelési szám	1705943000
Verzió	SAI passzív, Érzékelő/beavatkozó-passzív elosztó, M12, Kupakos változat M25-ös kivezetéssel, Igen
GTIN (EAN)	4032248184569
Menny.	1 Stück

**SAI passzív
SAI-8-MHD-4P M12**

Weidmüller Interface GmbH & Co. KG
 Klingenbergstraße 16
 D-32758 Detmold
 Germany
 Fon: +49 5231 14-0
 Fax: +49 5231 14-292083
 www.weidmueller.com

Műszaki adatok**Méreték és tömegek**

Hossz	152 mm	Hossz, inch	5,984 inch
Szélesség	60 mm	Szélesség (coll)	2,362 inch
Magasság	55 mm	Magasság (coll)	2,165 inch
Nettó tömeg	598 g		

Hőmérsékletek

Üzemi hőmérséklet, max.	90 °C	Üzemi hőmérséklet, min.	-20 °C
Üzemi hőmérsékleti tartomány, max.	90 °C	Üzemi hőmérsékleti tartomány, min.	-20 °C
Üzemi hőmérséklet	-20 - 90°C		

Termék környezetvédelmi megfelelése

REACH SVHC Lead 7439-92-1

Connection data

Vezeték külső átmérő, min.	14 mm	Vezeték külső átmérő, max.	18 mm
Tömszelencék	M 25	Rögzítési tartomány, névleges csatlakozás, min.	0,08 mm ²
Rögzítési tartomány, névleges csatlakozás, max.	1,5 mm ²	Tárhely	bruttó
Elosztó kimenet	Kupakos változat M25-ös kivezetéssel	Csatlakozás típusa PE	Csavaros csatlakozás

Electrical data

Névleges feszültség, min.	10 V	Névleges feszültség, max.	30 V
Vizsgálati feszültség	1 kV	Max. áramtovábbítási kapacitás kártyahelyenként	4 A
Teljes áram	10 A	Áram/jel	2 A
Elektromos szigetelés lehetséges	Igen	Szigetelés erőssége	10 ⁹ Ω

General technical data

Pólusszám	4	Érintkező aljzatok száma	8
Csatlakozási menet	M12	Szennyezés súlyossága	3
Viselkedés tűzben	V-0	Dugaszolási ciklusok	≤ 50
LED	Igen	LED iniciátor	Igen
LED-szín a működés jelzéséhez	zöld	LED szín az I/O működéshez	sárga

Material data

Ház fő anyaga	Pocan (alapmodul), Cink présöntvény (fedél)	Elosztó anyaga	fém
Ház színe	ezüst	Fedél tömítőanyaga	Poliuretánhab
Csavaros aljzat	Nikkelezett CuZn	Érintkező anyaga	CuZn
Érintkező felület	Aranyozott	Érintkezőtartó anyaga	PBT (UL 94 V0)

Technical data cable

Pólusszám	4	Vezeték külső átmérő, min.	14 mm
Vezeték külső átmérő, max.	18 mm		

**SAI passzív
SAI-8-MHD-4P M12**

Weidmüller Interface GmbH & Co. KG
Klingenbergstraße 16
D-32758 Detmold
Germany
Fon: +49 5231 14-0
Fax: +49 5231 14-292083
www.weidmueller.com

Műszaki adatok**Besorolások**

ETIM 3.0	EC001856	ETIM 4.0	EC002585
ETIM 5.0	EC002585	ETIM 6.0	EC002585
UNSPSC	30-21-18-01	eClass 6.2	27-06-91-90
eClass 7.1	27-06-91-90	eClass 8.1	27-06-91-90
eClass 9.0	27-44-01-08	eClass 9.1	27-44-01-08

Jóváhagyások

Jóváhagyások



ROHS

Megfelel

Letöltések

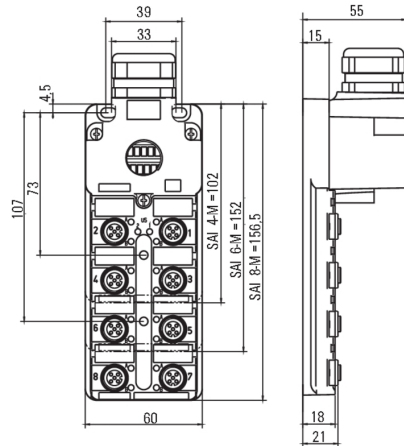
Brochure/Catalogue	CAT 8 SAI 15/16 EN FL FIELDWIRING EN
Tervezési adatok	WSCAD

**SAI passzív
SAI-8-MHD-4P M12**

Weidmüller Interface GmbH & Co. KG
 Klingenbergstraße 16
 D-32758 Detmold
 Germany
 Fon: +49 5231 14-0
 Fax: +49 5231 14-292083
 www.weidmueller.com

Rajzok

Méretrajz



Kapcsolási rajz

