

SAI passzív SAI-8-MMH 5P M12 ZF

Weidmüller Interface GmbH & Co. KG
Klingenbergstraße 16
D-32758 Detmold
Germany
Fon: +49 5231 14-0
Fax: +49 5231 14-292083
www.weidmueller.com



Egyes alkalmazásokban az érzékelőtől a vezérlőig folyamatos árnyékolásra van szükség. A fémből készült SAI elosztóink megoldják a folyamatos árnyékolást. Az elosztók EMC tömszelencéket tartalmaznak. Iniciátor LED-jük nincs.

4- és 8-utas M12-es változatban, 5 vagy 10 m kábellel kaphatók. Mindezekon felül, ezek az elosztók durva környezetben, például hegesztőüzem közelében is használhatók. Bőséges csatlakozóterülettel ellátott fedelelek is kaphatók, ezekben szabványos tömszelencéket lehet használni M25 méretig.

- nincs EMC-probléma,
- kiválóan ellenáll a kémiai vagy mechanikai hatásoknak,
- szabványos rögzítési méretek.

Általános rendelési adatok

Típus	SAI-8-MMH 5P M12 ZF
Rendelési szám	1782740000
Verzió	SAI passzív, Érzékelő/beavatkozó-passzív elosztó, M12, Kupakos változat, Igen
GTIN (EAN)	4032248179497
Menny.	1 Stüek

SAI passzív
SAI-8-MMH 5P M12 ZF

Weidmüller Interface GmbH & Co. KG
 Klingenbergstraße 16
 D-32758 Detmold
 Germany
 Fon: +49 5231 14-0
 Fax: +49 5231 14-292083
 www.weidmueller.com

Műszaki adatok**Méreték és tömegek**

Hossz	152 mm	Hossz, inch	5,984 inch
Szélesség	60 mm	Szélesség (coll)	2,362 inch
Magasság	43 mm	Magasság (coll)	1,693 inch
Nettó tömeg	882 g		

Hőmérsékletek

Üzemi hőmérséklet, max.	90 °C	Üzemi hőmérséklet, min.	-20 °C
Üzemi hőmérsékleti tartomány, max.	90 °C	Üzemi hőmérsékleti tartomány, min.	-20 °C
Üzemi hőmérséklet	-20 - 90°C		

Termék környezetvédelmi megfelelése

REACH SVHC Lead 7439-92-1

Connection data

Vezeték külső átmérő, min.	10 mm	Vezeték külső átmérő, max.	14 mm
Rögzítési tartomány, névleges csatlakozás, min.	0,08 mm ²	Rögzítési tartomány, névleges csatlakozás, max.	1,5 mm ²
Tárhely	Standard	Elosztó kimenet	Kupakos változat
Csatlakozás típusa PE	Húzórugós csatlakozás		

Electrical data

Névleges feszültség, min.	10 V	Névleges feszültség, max.	30 V
Vizsgálati feszültség	1 kV	Max. áramtovábbítási kapacitás kártyahelyenként	4 A
Teljes áram	10 A	Áram/jel	2 A
Elektromos szigetelés lehetséges	Igen	Szigetelés erőssége	10 ⁹ Ω

General technical data

Védelmi osztály	IP68	Pólusszám	5
Érintkező aljzatok száma	8	Csatlakozási menet	M12
Szennyezés súlyossága	3	Viselkedés tűzben	V-0
Dugaszolási ciklusok	≤ 50	LED	Igen
LED iniciátor	Igen		

Material data

Ház fő anyaga	Cink présöntvény	Elosztó anyaga	fém
Ház színe	ezüst	Fedél tömítőanyaga	Poliuretánhab
Csavaros aljzat	Nikkelezett CuZn	Érintkező anyaga	CuZn
Érintkező felület	Aranyozott	Érintkezőtartó anyaga	PBT (UL 94 V0)

Technical data cable

Pólusszám	5	Vezeték külső átmérő, min.	10 mm
Vezeték külső átmérő, max.	14 mm		

**SAI passzív
SAI-8-MMH 5P M12 ZF**

Weidmüller Interface GmbH & Co. KG
Klingenbergstraße 16
D-32758 Detmold
Germany
Fon: +49 5231 14-0
Fax: +49 5231 14-292083
www.weidmueller.com

Műszaki adatok**Besorolások**

ETIM 3.0	EC001856	ETIM 4.0	EC002585
ETIM 5.0	EC002585	ETIM 6.0	EC002585
UNSPSC	30-21-18-01	eClass 6.2	27-06-91-90
eClass 7.1	27-06-91-90	eClass 8.1	27-06-91-90
eClass 9.0	27-44-01-08	eClass 9.1	27-44-01-08

Jóvá hagyások

Jóvá hagyások



ROHS

Megfelel

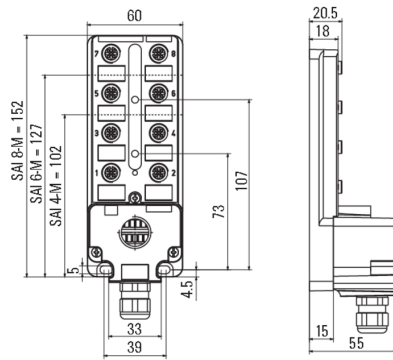
Letöltések

Brochure/Catalogue	CAT 8 SAI 15/16 EN FL FIELDWIRING EN
Tervezési adatok	WSCAD

SAI passzív
SAI-8-MMH 5P M12 ZF

Weidmüller Interface GmbH & Co. KG
Klingenbergstraße 16
D-32758 Detmold
Germany
Fon: +49 5231 14-0
Fax: +49 5231 14-292083
www.weidmueller.com

Méretrajz



Kapcsolási rajz

