

SAI-4-M 4P Exi Z1 IL**Weidmüller Interface GmbH & Co. KG**

Klingenbergstraße 16

D-32758 Detmold

Germany

Fon: +49 5231 14-0

Fax: +49 5231 14-292083

www.weidmueller.com



A passzív M12 elosztók minden elképzelhető kialakítással és konfigurációval kaphatók. Továbbá, számos különleges változat, pl. robbanásveszélyes területen használható SAI elosztók, vagy az ergonomikus kialakítású M8, csak a Weidmüllertől szerezhető be. Ezek mögött az innovatív termékek mögött számos szabadalmi védelem áll.

Általános rendelési adatok

| | |
|----------------|---|
| Típus | SAI-4-M 4P Exi Z1 IL |
| Rendelési szám | 1868360000 |
| Verzió | Érzékelő/beavatkozó-passzív elosztó, M12, Kupakos változat Ex, Igen |
| GTIN (EAN) | 4032248439546 |
| Menny. | 1 Stück |

SAI-4-M 4P Exi Z1 IL

Weidmüller Interface GmbH & Co. KG

Klingenbergstraße 16

D-32758 Detmold

Germany

Fon: +49 5231 14-0

Fax: +49 5231 14-292083

www.weidmuller.com

Műszaki adatok

Méreték és tömegek

| | |
|-------------|-------|
| Nettó tömeg | 203 g |
|-------------|-------|

Hőmérsékletek

| | | | |
|------------------------------------|------------|------------------------------------|--------|
| Üzemi hőmérséklet, max. | 40 °C | Üzemi hőmérséklet, min. | -20 °C |
| Üzemi hőmérsékleti tartomány, max. | 40 °C | Üzemi hőmérsékleti tartomány, min. | -20 °C |
| Üzemi hőmérséklet | -20 - 40°C | | |

Termék környezetvédelmi megfelelésége

| | |
|------------|----------------|
| REACH SVHC | Lead 7439-92-1 |
|------------|----------------|

Connection data

| | | | |
|---|----------------------|---|---------------------|
| Rögzítési tartomány, névleges csatlakozás, min. | 0,1 mm ² | Rögzítési tartomány, névleges csatlakozás, max. | 1,5 mm ² |
| Tárhely | Standard | Elosztó kimenet | Kupakos változat Ex |
| Csatlakozás típusa PE | Csavaros csatlakozás | | |

Electrical data

| | | | |
|---------------------------|-------------------|---|--------|
| Névleges feszültség, min. | 10 V | Névleges feszültség, max. | 30 V |
| Vizsgálati feszültség | 1 kV | Max. áramtovábbítási kapacitás kártyahelyenként | 100 mA |
| Teljes áram | 2,3 A | Áram/jel | 100 mA |
| Szigetelés erőssége | 10 ⁹ Ω | | |

General technical data

| | | | |
|----------------------------|-------|-------------------------------|------|
| Védelmi osztály | IP68 | Pólusszám | 4 |
| Érintkező aljzatok száma | 4 | Csatlakozási menet | M12 |
| Szennyezés súlyossága | 3 | Viselkedés tűzben | V-0 |
| Dugaszolási ciklusok | ≤ 50 | LED | Igen |
| LED iniciátor | Igen | LED-szín a működés jelzéséhez | zöld |
| LED szín az I/O működéshez | sárga | | |

Material data

| | | | |
|-------------------|------------------|-----------------------|----------------|
| Ház fő anyaga | Pocan | Elosztó anyaga | Műanyag |
| Ház színe | szürke, RAL 7032 | Fedél tömítőanyaga | Viton |
| Csavaros aljzat | Nikkelezett CuZn | Érintkező anyaga | CuZn |
| Érintkező felület | Aranyozott | Érintkezőtartó anyaga | PBT (UL 94 V0) |

Technical data cable

| | |
|-----------|---|
| Pólusszám | 4 |
|-----------|---|

Besorolások

| | | | |
|------------|-------------|------------|-------------|
| ETIM 3.0 | EC001856 | ETIM 4.0 | EC002585 |
| ETIM 5.0 | EC002585 | ETIM 6.0 | EC002585 |
| UNSPSC | 30-21-18-01 | eClass 6.2 | 27-06-91-90 |
| eClass 7.1 | 27-06-91-90 | eClass 8.1 | 27-06-91-90 |
| eClass 9.0 | 27-44-01-08 | eClass 9.1 | 27-44-01-08 |

A létrehozás dátuma 2019. július 25. 9:48:50 CEST

A katalógus állapota 19.07.2019 / A műszaki módosítások jogát fenntartjuk.

SAI-4-M 4P Exi Z1 IL

Weidmüller Interface GmbH & Co. KG
Klingenbergstraße 16
D-32758 Detmold
Germany
Fon: +49 5231 14-0
Fax: +49 5231 14-292083
www.weidmueller.com

Műszaki adatok

Jóváhagyások

Jóváhagyások



ATEX - KEMA

ROHS

Megfelel

Letöltések

Brochure/Catalogue

[CAT 8 SAI 15/16 EN](#)
[FL FIELDWIRING EN](#)

Tervezési adatok

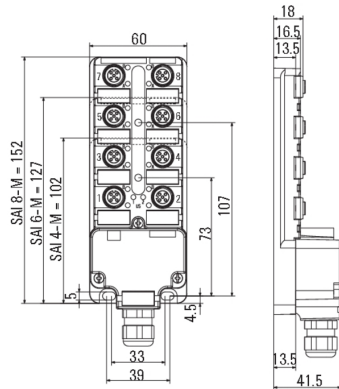
[WSCAD](#)

SAI-4-M 4P Exi Z1 IL

Weidmüller Interface GmbH & Co. KG
 Klingenbergstraße 16
 D-32758 Detmold
 Germany
 Fon: +49 5231 14-0
 Fax: +49 5231 14-292083
 www.weidmueller.com

Rajzok

Méretrajz



Kapcsolási rajz

