



Tele ötlettel

Conrad Szaküzlet 1067 Budapest, Teréz krt. 23. Tel: (061) 302-3588

Conrad Vevőszolgálat 1124 Budapest, Jagelló út 30. Tel: (061) 319-0250

Revell festékszóró készlet kompresszorral amatőröknek
Rend. sz.: 20 87 01



Bekeverés, csatlakoztatás, festékszórás!
A kompresszor gondoskodik az állandó nyomásról.

Tartalom:

- mini-kompresszor (1 bar üzemi nyomásra)
- szórópisztoly
- levegőtömlő
- 2 Aqua Color festék
- 2 keverőpohár
- 2 pipetta
- 25 ml Aqua Color Mix
- 25 ml Aqua Color Clean
- használati útmutató

14+   A csomagolást őrizze meg reklamáció esetére.

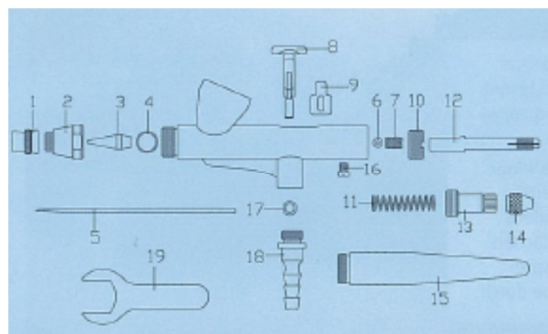
Ez a készülék a megfelel 2006/95/EG és 2004/208/EG EU-Irányelveknek, és követi a harmonizált európai szabványokat.

Így működik a kompresszor

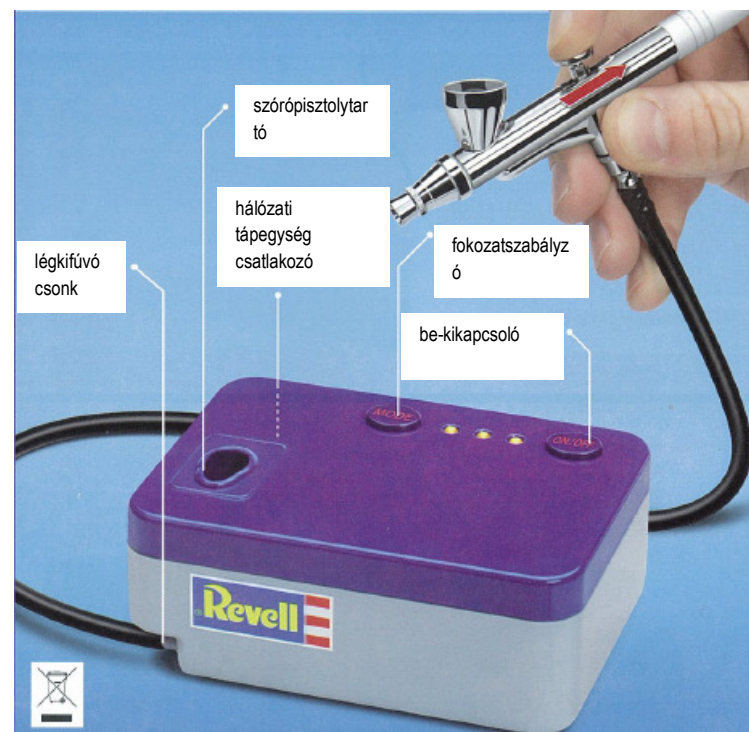
A levegőtömlőt dugja rá a kompresszor légkivezető csomójára, míg a másik végét kösse össze a szórópisztollyal. A hálózati dugó csatlakoztatása után a kompresszor bekapcsolható. A kimenőnyomás 3 fokozatban szabályozható. Figyelem: A készüléket a használati szünetekben kapcsolja ki, mert hosszú használat esetén nagyon felmelegedhet. A használati idő ne haladja meg a kb. 15 percet. A lehűlési szakaszok jelentősen megnövelik a kompresszor élettartamát. Óvja a készüléket nedvességtől, ne permetezzen gyúlékony anyagot a kompresszorra, és ne csavarja szét saját maga a házát.

Így működik a szórópisztoly

A szórópisztoly kezelése egyszerű: A légszállítás azonnal beindul, amikor bekapcsolja a kompresszort. A festéket öntse be a keverőpohárba. A festékmennyiséget a kamak a mutatóujjával történő visszahúzása által szabályozza. Tanács: Papíron végzett szórás teszttekkel hamar érzéke lesz a helyes festékszállításához. A szórópisztolyt eközben tartsa mindig merőlegesen a befestendő tárgyra. Fontos: Festékcseré előtt vízzel öblítse át a szórópisztolyt .



TARTALÉKALKATRÉSZEK
(a szakkereskedelemben vagy a
www.revell.de honlapon át kapható)
38371 fúvóka
38372 tű
38373 fúvókakészlet



Az elhasználdott készüléket nem szabad a normál háztartási hulladékgyűjtőbe dobni, hanem az elektromos és elektronikai hulladékok újrahasznosítása céljából létrehozott gyűjtőhelyen kell leadni. A terméken, a használati

útmutatón vagy a csomagoláson elhelyezett jelkép erre utal. Az anyagok jelölésüknek megfelelően újrahasznosíthatók. A használt készülékek újbóli felhasználásával, alapanyagaik értékesítésével, vagy a hasznosítás más formáival Ön is nagymértékben hozzájárul környezetünk védelméhez. A helyi hatóságoknál tájékozódjon a hulladékgyűjtő helyekről.

A szórópisztoly tisztítása

A szórópisztoly kifogástalan működésének a biztosítására nemcsak a munka befejeztével, hanem a festékszórás közben is időnként át kell öblíteni vízzel.

A megszáradt festékmарadványokat a „Clean” (tisztító) segítségével kell eltávolítani. Nem maradhatnak festékmарadványok a tűn (5), a tű- és fúvókasapkán (1+2), valamint a feltűzhető fúvókán (3), mivel megnehezítik a festék folyását. A munka befejeztével a következő módon tisztítsa meg a szórópisztolyt.

A munka befejeztével a következő módon tisztítsa meg a szórópisztolyt.

1. Öntsön be egy kis vizet a festékpohár nyílásába.
2. Húzza egy kicsit vissza a tűt (5) a szórópisztoly szabályzókarjával.
3. Tartson egy tisztítókendőt a tüssapka (1) fölé, és kapcsolja be a kompresszort, hogy kifúvassa a festékmарadványokat a festékcatornából.
4. Tisztítsa meg a festékpoharat egy vattarudacskával.
5. Öblítse át a szórópisztolyt vízzel, amíg már nem látható benne festék.
6. Szerelje le a hátsó szórópisztolytestet (15), és csavarja ki a tűrögzítő csavart (14).
7. Húzza ki hátul a tűt a szórópisztolyból, és tisztítsa meg azáltal, hogy áthúzza egy puha, tiszta ruhán. Vigyázat: A hegye nagyon érzékeny!
8. Vegye le a tüssapkát (1), a fúvókasapkát (2) és a feltűzhető tűt (3), és tisztítsa meg a belsőrészt egy vattarudacskával és a „Clean” folyadékkal.
9. Tisztítás után rakja össze az alkatrészeket a következő sorrendben: feltűzhető tű (3), fúvókasapka (2), tüssapka(1) és tű (5). Húzza meg a tűrögzítő csavart (14).

Lépésről lépésre a tökéletes álcázófestésért

Ha akár rögtön neki is akarna kezdeni, szánjon rá pár percnyi időt, hogy figyelmesen elolvassa ezt az útmutatót. Értékes tanácsokat talál benne az első eredményes festékszóráshoz – lépésről lépésre ismerteti a Mosquito B Mk. IV. modell példáján. Az első festékszórási kísérletekhez készlet a csillogó mattfekete és piros festéket tartalmazza. Ezekre nincs szükség a leírt álcázófestéshez.

További tanácsok

Előkészületek

- A munkavégzés helyét alaposan takarja le, hogy megakadályozza a permet által okozott beszennyeződéseket.

Figyelem:

- Bár az Aqua Color festékek szagtalanok, mégis érdemes gondoskodni a munkahely alapos kiszellőztetéséről a festékpigmentek finom elporlasztása miatt.
- A szórópisztolyban érzékeny tömítések vannak. Ne rakja ezért bele az oldószerbe a komplett szórópisztolyt.

Segédanyagok:

- Mindig hasznos segítséget adnak a vattarudacskák és a konyhai törőlapír a tisztítás és a tesztek számára.

Hasznos fogások:

- A kis alkatrészeket érdemes akkor befesteni, amikor még rajta vannak a fröcsöntött tartóvázon.

1. lépés

A felület megtisztítása

A zsír és pormentes felület az alfája és omegája a lakk jó tapadásának. Ezért a modellt befestés előtt mossa le meleg szappanos vízzel (a mosogatószer hígítsa fel vízzel). A legjobb erre szivacsot és ecsetet használni, majd bőségesen leöblíteni tiszta melegvízzel. A modellt jól meg kell szárítani.



2. lépés

A festék hígítása

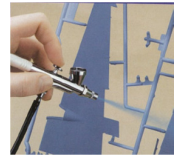
Az Aqua Color festékek nagyon gyorsan száradnak. Ajánlatos a festéket 4:1 - 3:1 (festék : hígítószer) arányban hígítani az Aqua Mix-el. Ezzel késlelteti a száradást, azaz gondoskodik arról, hogy a festék sem a szórópisztolyban, sem a modellen ne száradjon meg túl gyorsan. 18 ml festékhez kb. 4 - 6 ml „Mix”-et keverjen, amely mennyiségeket a pipettával könnyen ki tud mérni.



3. lépés

Az alapozó festék felvitele

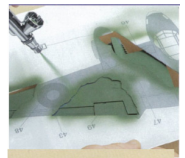
Általában érvényes szabály: inkább többször kevés festéket, mint egyszer túl sok festéket vigyen föl, hogy egyenletes bevonatot érjen el. Ehhez a szórópisztolyt kb. 10 cm távolságból keresztirányban mozgassa. Ha a szórópisztoly fröcsköl, túl sűrű a festék, és jobban fel kell hígítani, vagy a fúvóka/tű el van dugulva, és ki kell tisztítani. Hagyja jól megszáradni az alapozófestést.



4. lépés

Álcázófestés sablonnal

Az álcázófestést érdemes a modellek szerelési utasításához mellékelt sablonnal elvégezni. Ezeket egyszerűen fel kell nagyítani a modell méretére, és ki kell vágni. A sablont tegye fel a modell megfelelő helyére, és a festéket szórja fel az üresen maradt helyre.



5. lépés

A tökéletes álcázófestés

Így néz ki egy tökéletes álcázófestés. Ne felejtse el: A modell be nem festendő részeit előzőleg kezelje le védőlakkal, hogy megvédje a festékpermettől. A festési munkát egy lezáró matt átlátszó lakkal fejezze be.

