

KLIPPON K5 4M20ZCSS EX

Weidmüller Interface GmbH & Co. KG

Klingenbergstraße 16

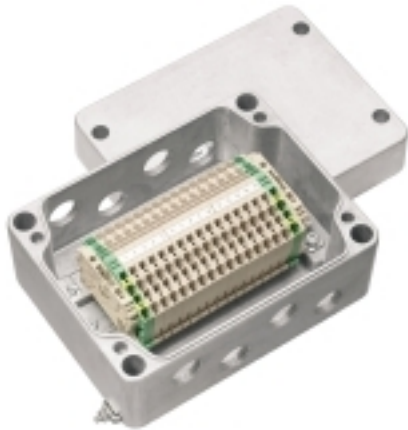
D-32758 Detmold

Germany

Fon: +49 5231 14-0

Fax: +49 5231 14-292083

www.weidmueller.com



A Klippon® márkanév régóta egyet jelent a szekrényekkel kapcsolatos szaktudással és minőséggel, különösen ha standard és robbanásveszélyes ipari alkalmazásokról van szó.

Ezt a hírnevet viszik tovább a Weidmüller új Klippon® TB sorozatú Multi-Hinge (MH) és Quarter-Lock (QL) változatú lemezacél házai, a Klippon® STB sorozatának elemei, valamint a Klippon® K sorozatának alumínium tokozásai. A termékpaletta a Klippon® POK sorozat poliészter tokozásai és a polikarbonát tokozások teszik teljessé. Függetlenül attól, hogy a felhasználó milyen alkalmazást tervez, a Weidmüller sokféle pontos szerelvényházat és egyedi szolgáltatást kínál: kulcsrakész tokozásokat ügyfélspecifikus konfigurációkkal, kapcsolókkal, furatokkal, tömszelencékkel, kivágásokkal, speciális bevonatokkal és sok egyéb kiegészítővel.

Általános rendelési adatok

| | |
|------------------------|---|
| Rendelésre álló egység | 2012-09-30 |
| Típus | KLIPPON K5 4M20ZCSS EX |
| Rendelési szám | 8000004219 |
| Verzió | Sorkapocs doboz, ATEX II 2GD T85°C Ex e II T6, KLIPPON K5 EX, KL SET 15Z4 S, Furatok, A oldal: 4 x M20x1.5, Furatok, B oldal: 4 x M20x1.5 |
| GTIN (EAN) | 4032248986729 |
| Menny. | 1 Stück |
| Referencia termék | 9526930000 |

KLIPPON K5 4M20ZCSS EX

Weidmüller Interface GmbH & Co. KG
 Klingenbergstraße 16
 D-32758 Detmold
 Germany
 Fon: +49 5231 14-0
 Fax: +49 5231 14-292083
 www.weidmueller.com

Műszaki adatok**Méreték és tömegek**

| | |
|-------------|---------|
| Nettó tömeg | 1 710 g |
|-------------|---------|

Termék környezetvédelmi megfelelése

| | |
|------------|----------------|
| REACH SVHC | Lead 7439-92-1 |
|------------|----------------|

Tanúsítványszámok - tokozat

| | | | |
|--|----------------------|---------------------------------------|--------------------|
| Tanúsítvány száma - szerelt ház (ATEX) | IBExU12ATEX1145 X | Tanúsítvány száma szerelt ház (IECEx) | IECEx IBE 13.0002X |
| Certificate no., assembled enclosure (EAC) | RU C-DE.ГБ08.B.01328 | | |

Ház

| | | | |
|------------------|------------------|------------------|-------------|
| Anyag | Alumínium AlSi12 | Furatok, A oldal | 4 x M20x1.5 |
| Furatok, B oldal | 4 x M20x1.5 | | |

Besorolások

| | | | |
|------------|-------------|------------|-------------|
| ETIM 5.0 | EC000058 | ETIM 6.0 | EC002503 |
| eClass 6.2 | 27-14-91-07 | eClass 7.1 | 27-14-91-07 |
| eClass 8.1 | 27-14-91-07 | eClass 9.0 | 27-18-05-02 |
| eClass 9.1 | 27-18-05-90 | | |

Jóváhagyások

Jóváhagyások

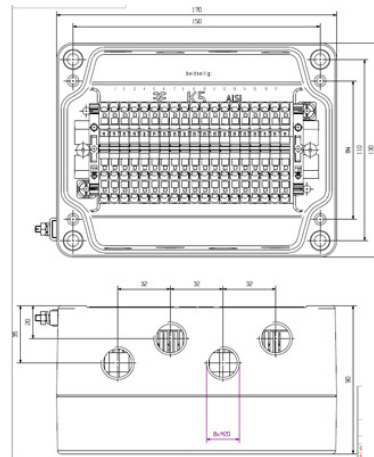
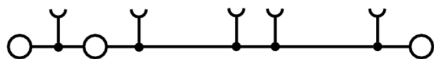
**Letöltések**

| | |
|--------------------|-------------------------------------|
| Brochure/Catalogue | CAT 5 ENCL 17/18 EN |
| PDF (3D) | 8000004219.pdf |

KLIPPON K5 4M20ZCSS EX

Weidmüller Interface GmbH & Co. KG
Klingenbergstraße 16
D-32758 Detmold
Germany
Fon: +49 5231 14-0
Fax: +49 5231 14-292083
www.weidmueller.com

Rajzok



**Klippon K (aluminium empty enclosure)
KLIPPON K5 EX**

Weidmüller Interface GmbH & Co. KG
 Klingenbergstraße 16
 D-32758 Detmold
 Germany
 Fon: +49 5231 14-0
 Fax: +49 5231 14-292083
 www.weidmueller.com



A Klippon® márka hosszú múltra tekintő kompetenciával és minőséggel rendelkezik a házak - különösen a kulcsrakész, fogyasztóra tervezett megoldások terén a szabványos ipari alkalmazások és a robbanásveszélyes zónák alkalmazásai terén.

A javított, az összes alkalmazási követelményt kielégítő termékek: Ez volt a Weidmüller célja a Klippon® K házsorozat modernizálása és megújítása terén. Nem számít, hogy az ügyfél milyen alkalmazást tervez; a Weidmüller az alumínium tokozások széles választékát tudja kínálni, amelyek pontosan illenek a felhasználó követelményeihez.

A bőséges termékválasztékunk a következő előnyöket kínálja:

- Két felület kikészítéssel kapható: natúr és porbevonatos (RAL 7001)
- Kapható szabványos öntött szilikon vagy kloroprén tömítéssel
- Azonos Torx fejű csavarok 19 szekrény mérethez
- A rögzítőfuratok a tömített területen kívül
- Magas IP védetségű osztályok: IP66, IP67 és IP68
- Legfeljebb 7 (10) joule ütésállóság
- A szekrényeket az ATEX, IECEx, GOST Ex, GOST, cULus, Russian Maritime Register és a Germanischer Lloyd, továbbá az üres szekrény szabvány szerint tanúsítjuk.
- Az ötvözet sós-vízálló
- Szabványos elosztóházak menetes furatokkal és számos sorkapocs konfigurációval

Általános rendelési adatok

| | |
|----------------|---|
| Típus | KLIPPON K5 EX |
| Rendelési szám | 9526930000 |
| Verzió | Klippon K (aluminium empty enclosure), Üres ház, Alumínium ház, Magasság: 130 mm, Szélesség: 170 mm, Mélység: 90 mm, Anyag: Alumínium AlSi12, kezeletlen, ezüst |
| GTIN (EAN) | 4032248019069 |
| Menny. | 1 Stükk |

A létrehozás dátuma 2019. július 25. 10:52:37 CEST

A katalógus állapota 19.07.2019 / A műszaki módosítások jogát fenntartjuk.

**Klippon K (aluminium empty enclosure)
KLIPPON K5 EX**

Weidmüller Interface GmbH & Co. KG
 Klingenbergstraße 16
 D-32758 Detmold
 Germany
 Fon: +49 5231 14-0
 Fax: +49 5231 14-292083
 www.weidmueller.com

Műszaki adatok**Méreték és tömegek**

| | | | |
|-----------------------------|---------|----------------------------|------------|
| Szélesség | 170 mm | Szélesség (coll) | 6,693 inch |
| Magasság | 130 mm | Magasság (coll) | 5,118 inch |
| Mélység | 90 mm | Mélység (coll) | 3,543 inch |
| Rögzítési méret - szélesség | 150 mm | Rögzítési méret - magasság | 110 mm |
| Tömeg | 1 540 g | Nettó tömeg | 1 406 g |

Termék környezetvédelmi megfelelése

REACH SVHC Lead 7439-92-1

Tanúsítványszámok - tokozat

| | | | |
|--|----------------------|--|----------------------|
| Tanúsítvány száma - szerelt ház (ATEX) | IBExU12ATEX1145 X | Tanúsítvány száma - üres ház (ATEX) | IBExU12ATEX1144 U |
| Tanúsítvány száma szerelt ház (IECEX) | IECEX IBE 13.0002X | Tanúsítvány száma üres ház (IECEX) | IECEX IBE 13.0001U |
| Certificate no., assembled enclosure (EAC) | RU C-DE.ГБ08.B.01328 | Certificate no., empty enclosure (EAC) | RU C-DE.ГБ08.B.00472 |
| Tanúsítvány száma (GERMLLOYD) | TAE00002SM | Tanúsítvány száma (MARITREG) | 14.40040.250 |

Tömszelencék, bal

| | | | |
|-----|---|-----|---|
| M12 | 4 | M16 | 2 |
| M20 | 1 | M25 | 1 |
| M32 | 1 | | |

Tömszelencék, felső/alsó

| | | | |
|-----|----|-----|---|
| M12 | 11 | M16 | 8 |
| M20 | 4 | M25 | 3 |
| M32 | 2 | | |

Tömszelencék, jobb

| | | | |
|-----|---|-----|---|
| M12 | 4 | M16 | 2 |
| M20 | 1 | M25 | 1 |
| M32 | 1 | | |

függőleges összeállítás

| | | | |
|-----------------------------|---|---------------|---|
| WDU 2,5 / ZDU 2,5 / IDU 2,5 | * | WDU 4 / ZDU 4 | * |
|-----------------------------|---|---------------|---|

vízszintes összeállítás

| | | | |
|-----------------------------|------|-----------------|------|
| WDU 10 / ZDU 10 | 1x10 | WDU 16 / ZDU 16 | 1x8 |
| WDU 2,5 / ZDU 2,5 / IDU 2,5 | 1x20 | WDU 4 / ZDU 4 | 1x16 |
| WDU 6 / ZDU 6 | 1x12 | | |

Klippon K (aluminium empty enclosure) KLIPPON K5 EX

Weidmüller Interface GmbH & Co. KG
Klingenbergstraße 16
D-32758 Detmold
Germany
Fon: +49 5231 14-0
Fax: +49 5231 14-292083
www.weidmueller.com

Műszaki adatok

Általános információ

| | | | |
|-------------------------|--|--------------------------|--|
| Anyagvastagság | 4,6 mm | Burkolat anyagvastagsága | 3 mm |
| Fedélsavarak nyomatéka | | Felhasználási területek | Robbanásveszélyes zóna, Folyamatirányítás, Közlekedéstechnika, Csomagolóipar, Tengerészeti mérnökség, Gépgyártás, Kikötői berendezések |
| | 2,5 Nm | Szabványok | IEC 60079-0, IEC 60079-7, IEC 60079-31 |
| Ház anyagvastagsága | 4,6 mm | Tömítés anyaga | Szilikon |
| Anyag | Alumínium AISi12 | Üzemi hőmérséklet, min. | -60 °C |
| Felületi minőség | kezeletlen | Ütésállóság | 7,00 J |
| Üzemi hőmérséklet, max. | 135 °C | Ház kiegészítő | 6 mm-es furatok |
| Védelmi osztály | IP66, IP67 | Integrált rögzítést | Menetes furat M5 |
| Fedél kiegészítő | M5 Torx rozsdamentes acél csavarok horonnyal | | |

Besorolások

| | | | |
|------------|-------------|------------|-------------|
| ETIM 3.0 | EC000049 | ETIM 4.0 | EC002503 |
| ETIM 5.0 | EC002503 | ETIM 6.0 | EC002503 |
| UNSPSC | 31-26-15-02 | eClass 5.1 | 27-18-05-02 |
| eClass 6.2 | 27-18-05-02 | eClass 7.1 | 27-18-05-02 |
| eClass 8.1 | 27-18-05-02 | eClass 9.0 | 27-18-05-02 |
| eClass 9.1 | 27-18-05-02 | | |

Jóváhagyások

Jóváhagyások



ROHS Megfelel

Letöltések

| | |
|---|---|
| Approval/Certificate/Document of Conformity | Attestation of Conformity - Klippon K Empty Enclosures - AoC DE PS2410_160308_001ISS01 EU Declaration of Conformity - Klippon K Empty Enclosures - DoC DE PS2410_160412_001ISS01 |
| Brochure/Catalogue | MB OVERV. PROCESS WD DE MB KLIPPON ENCL.TECN EN MB PROCESS EN CAT 5 ENCL 17/18 EN FL RAILWAY 2014 EN |
| Engineering Data | STEP |
| Tender specification | Klippon K5 Ex_9526930000_DE Klippon K5 Ex_9526930000_EN |
| Tervezési adatok | EPLAN, WSCAD |
| User Documentation | MB KLIPPON ENCL.TECN DE Assembly guidelines - empty enclosures |

**Klippon K (aluminium empty enclosure)
KLIPPON K5 EX**

Weidmüller Interface GmbH & Co. KG
Klingenbergstraße 16
D-32758 Detmold
Germany
Fon: +49 5231 14-0
Fax: +49 5231 14-292083
www.weidmueller.com

Rajzok**Méretrajz**