

## KLIPPON K52 M20ZCSS EX

**Weidmüller Interface GmbH & Co. KG**

Klingenbergstraße 16

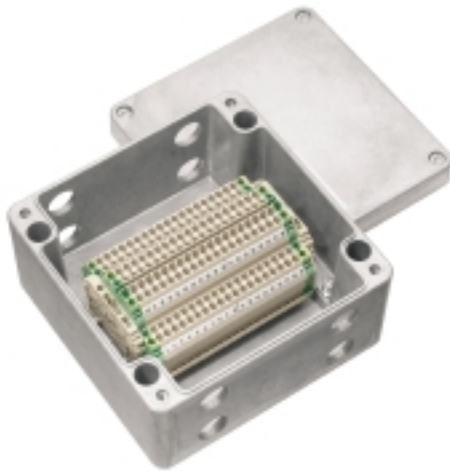
D-32758 Detmold

Germany

Fon: +49 5231 14-0

Fax: +49 5231 14-292083

www.weidmueller.com



A Klippon® márkanév régóta egyet jelent a szekrényekkel kapcsolatos szaktudással és minőséggel, különösen ha standard és robbanásveszélyes ipari alkalmazásokról van szó.

Ezt a hírnevet viszik tovább a Weidmüller új Klippon® TB sorozatú Multi-Hinge (MH) és Quarter-Lock (QL) változatú lemezacél házai, a Klippon® STB sorozatának elemei, valamint a Klippon® K sorozatának alumínium tokozásai. A termékpaletát a Klippon® POK sorozat poliészter tokozásai és a polikarbonát tokozások teszik teljessé. Függetlenül attól, hogy a felhasználó milyen alkalmazást tervez, a Weidmüller sokféle pontos szerelvényházat és egyedi szolgáltatást kínál: kulcsrakész tokozásokat ügyfélspecifikus konfigurációkkal, kapcsolókkal, furatokkal, tömszelencékkel, kivágásokkal, speciális bevonatokkal és sok egyéb kiegészítővel.

### Általános rendelési adatok

Típus	KLIPPON K52 M20ZCSS EX
Rendelési szám	<a href="#">8000004221</a>
Verzió	Sorkapocs doboz, ATEX II 2GD T85°C Ex e II T6, KLIPPON K52 EX, KL SET 38Z2.5 S, Furatok, A oldal: 4 x M20x1.5, Furatok, B oldal: 4 x M20x1.5
GTIN (EAN)	4032248986453
Menny.	1 Stück
Referencia termék	<a href="#">9526950000</a>

**KLIPPON K52 M20ZCSS EX**

**Weidmüller Interface GmbH & Co. KG**  
 Klingenbergstraße 16  
 D-32758 Detmold  
 Germany  
 Fon: +49 5231 14-0  
 Fax: +49 5231 14-292083  
 www.weidmueller.com

**Műszaki adatok****Méreték és tömegek**

Nettó tömeg	1 940 g
-------------	---------

**Termék környezetvédelmi megfelelése**

REACH SVHC	Lead 7439-92-1
------------	----------------

**Tanúsítványszámok - tokozat**

Tanúsítvány száma - szerelt ház (ATEX)	IBExU12ATEX1145 X	Tanúsítvány száma szerelt ház (IECEx)	IECEx IBE 13.0002X
Certificate no., assembled enclosure (EAC)	RU C-DE.Г508.B.01328		

**Ház**

Anyag	Alumínium AlSi12	Furatok, A oldal	4 x M20x1.5
Furatok, B oldal	4 x M20x1.5		

**Besorolások**

ETIM 5.0	EC000058	ETIM 6.0	EC002503
eClass 6.2	27-14-91-07	eClass 7.1	27-14-91-07
eClass 8.1	27-14-91-07	eClass 9.0	27-18-05-02
eClass 9.1	27-18-05-90		

**Jóváhagyások**

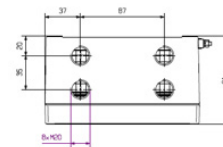
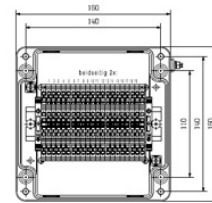
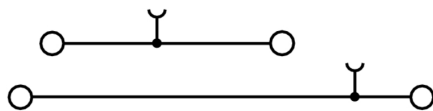
Jóváhagyások

**Letöltések**

Brochure/Catalogue	<a href="#">CAT 5 ENCL 17/18 EN</a>
PDF (3D)	<a href="#">8000004221.pdf</a>

**KLIPPON K52 M20ZCSS EX**

**Weidmüller Interface GmbH & Co. KG**  
Klingenbergstraße 16  
D-32758 Detmold  
Germany  
Fon: +49 5231 14-0  
Fax: +49 5231 14-292083  
www.weidmueller.com



**Klippon K (aluminium empty enclosure)  
KLIPPON K52 EX**

**Weidmüller Interface GmbH & Co. KG**  
 Klingenbergstraße 16  
 D-32758 Detmold  
 Germany  
 Fon: +49 5231 14-0  
 Fax: +49 5231 14-292083  
 www.weidmueller.com



A Klippon® márka hosszú múltra tekintő kompetenciával és minőséggel rendelkezik a házak - különösen a kulcsrakész, fogyasztóra tervezett megoldások terén a szabványos ipari alkalmazások és a robbanásveszélyes zónák alkalmazásai terén.

A javított, az összes alkalmazási követelményt kielégítő termékek: Ez volt a Weidmüller célja a Klippon® K házsorozat modernizálása és megújítása terén. Nem számít, hogy az ügyfél milyen alkalmazást tervez; a Weidmüller az alumínium tokozások széles választékát tudja kínálni, amelyek pontosan illenek a felhasználó követelményeihez.

A bőséges termékválasztékunk a következő előnyöket kínálja:

- Két felület kikészítéssel kapható: natúr és porbevonatos (RAL 7001)
- Kapható szabványos öntött szilikon vagy kloroprén tömítéssel
- Azonos Torx fejű csavarok 19 szekrény mérethez
- A rögzítőfuratok a tömített területen kívül
- Magas IP védetségű osztályok: IP66, IP67 és IP68
- Legfeljebb 7 (10) joule ütésállóság
- A szekrényeket az ATEX, IECEx, GOST Ex, GOST, cULus, Russian Maritime Register és a Germanischer Lloyd, továbbá az üres szekrény szabvány szerint tanúsítjuk.
- Az ötvözet sós-vízálló
- Szabványos elosztóházak menetes furatokkal és számos sorkapocs konfigurációval

**Általános rendelési adatok**

Típus	KLIPPON K52 EX
Rendelési szám	<a href="#">9526950000</a>
Verzió	Klippon K (aluminium empty enclosure), Üres ház, Alumínium ház, Magasság: 160 mm, Szélesség: 160 mm, Mélység: 91 mm, Anyag: Alumínium AlSi12, kezeletlen, ezüst
GTIN (EAN)	4008190338862
Menny.	1 Stück

A létrehozás dátuma 2019. július 25. 10:52:43 CEST

A katalógus állapota 19.07.2019 / A műszaki módosítások jogát fenntartjuk.

**Klippon K (aluminium empty enclosure)  
KLIPPON K52 EX**

**Weidmüller Interface GmbH & Co. KG**  
Klingenbergstraße 16  
D-32758 Detmold  
Germany  
Fon: +49 5231 14-0  
Fax: +49 5231 14-292083  
www.weidmueller.com

**Műszaki adatok**

**Méreték és tömegek**

Szélesség	160 mm	Szélesség (coll)	6,299 inch
Magasság	160 mm	Magasság (coll)	6,299 inch
Mélység	91 mm	Mélység (coll)	3,583 inch
Rögzítési méret - szélesség	140 mm	Rögzítési méret - magasság	110 mm
Tömeg	1 480 g	Nettó tömeg	1 699 g

**Termék környezetvédelmi megfelelése**

REACH SVHC Lead 7439-92-1

**Tanúsítványszámok - tokozat**

Tanúsítvány száma - szerelt ház (ATEX)	IBExU12ATEX1145 X	Tanúsítvány száma - üres ház (ATEX)	IBExU12ATEX1144 U
Tanúsítvány száma szerelt ház (IECEX)	IECEX IBE 13.0002X	Tanúsítvány száma üres ház (IECEX)	IECEX IBE 13.0001U
Certificate no., assembled enclosure (EAC)	RU C-DE.ГБ08.B.01328	Certificate no., empty enclosure (EAC)	RU C-DE.ГБ08.B.00472
Tanúsítvány száma (GERMLLOYD)	TAE00002SM	Tanúsítvány száma (MARITREG)	14.40040.250

**Tömszelencék, bal**

M12	8	M16	5
M20	3	M25	2
M32	1		

**Tömszelencék, felső/alsó**

M12	14	M16	8
M20	5	M25	3
M32	2	M40	1

**Tömszelencék, jobb**

M12	8	M16	5
M20	3	M25	2
M32	1		

**függőleges összeállítás**

WDU 2,5 / ZDU 2,5 / IDU 2,5	*	WDU 4 / ZDU 4	*
-----------------------------	---	---------------	---

**vízszintes összeállítás**

WDU 10 / ZDU 10	1x9	WDU 2,5 / ZDU 2,5 / IDU 2,5	1x18
WDU 4 / ZDU 4	1x15	WDU 6 / ZDU 6	1x11

**Klippon K (aluminium empty enclosure)  
KLIPPON K52 EX**

**Weidmüller Interface GmbH & Co. KG**  
Klingenbergstraße 16  
D-32758 Detmold  
Germany  
Fon: +49 5231 14-0  
Fax: +49 5231 14-292083  
www.weidmueller.com

**Műszaki adatok****Általános információ**

Anyagvastagság	4,5 mm	Burkolat anyagvastagsága	4 mm
Fedélcsavark nyomatéka		Felhasználási területek	Robbanásveszélyes zóna, Folyamatirányítás, Közlekedéstechnika, Csomagolóipar, Tengerészeti mérnökség, Gépgyártás, Kikötői berendezések
	2,5 Nm	Szabványok	IEC 60079-0, IEC 60079-7, IEC 60079-31
Ház anyagvastagsága	4,5 mm	Tömítés anyaga	Szilikon
Anyag	Alumínium AISi12	Üzemi hőmérséklet, min.	-60 °C
Felületi minőség	kezeletlen	Ütésállóság	7,00 J
Üzemi hőmérséklet, max.	135 °C	Ház kiegészítő	6 mm-es furatok
Védelmi osztály	IP66, IP67	Integrált rögzítést	Menetes furat M5
Fedél kiegészítő	M6 Torx rozsdamentes acél csavarok horonnyal		

**Besorolások**

ETIM 3.0	EC000049	ETIM 4.0	EC002503
ETIM 5.0	EC002503	ETIM 6.0	EC002503
UNSPSC	31-26-15-02	eClass 5.1	27-18-05-02
eClass 6.2	27-18-05-02	eClass 7.1	27-18-05-02
eClass 8.1	27-18-05-02	eClass 9.0	27-18-05-02
eClass 9.1	27-18-05-02		

**Jóváhagyások**

Jóváhagyások



ROHS Megfelel

**Letöltések**

Approval/Certificate/Document of Conformity	<a href="#">Attestation of Conformity - Klippon K Empty Enclosures - AoC DE PS2410_160308_001ISS01</a> <a href="#">EU Declaration of Conformity - Klippon K Empty Enclosures - DoC DE PS2410_160412_001ISS01</a>
Brochure/Catalogue	<a href="#">MB OVERV. PROCESS WD DE</a> <a href="#">MB KLIPPON ENCL.TECN EN</a> <a href="#">MB PROCESS EN</a> <a href="#">CAT 5 ENCL 17/18 EN</a> <a href="#">FL RAILWAY 2014 EN</a>
Engineering Data	<a href="#">STEP</a>
Tender specification	<a href="#">Klippon K52 Ex_9526950000_DE</a> <a href="#">Klippon K52 Ex_9526950000_EN</a>
Tervezési adatok	<a href="#">EPLAN, WSCAD</a>
User Documentation	<a href="#">MB KLIPPON ENCL.TECN DE</a> <a href="#">Assembly guidelines - empty enclosures</a>

**Klippon K (aluminium empty enclosure)  
KLIPPON K52 EX**

**Weidmüller Interface GmbH & Co. KG**  
Klingenbergstraße 16  
D-32758 Detmold  
Germany  
Fon: +49 5231 14-0  
Fax: +49 5231 14-292083  
www.weidmueller.com

**Méretrajz**