

## WAVESERIES WAZ6 TTA EX

**Weidmüller Interface GmbH & Co. KG**  
Klingenbergstraße 16  
D-32758 Detmold  
Germany  
Fon: +49 5231 14-0  
Fax: +49 5231 14-292083  
www.weidmueller.com

### A kép illusztráció



A WAS/WAZ6 TTA egy univerzális jelátalakító és trip amplifier, amelyet a PN-n lehet konfigurálni. A szigetelés, átvitel, linearizálás és trip amplification funkcióit egyesíti egyetlen modulban.

Ezen kivételes jellemzők, valamint a rendkívüli konfigurálhatóság miatt a TTA valóban egyedülálló eszköz.

A TTA széles feszültség- és környezeti hőmérséklet-tartományban stabilan és precízen működik. Minden szabványos érzékelőtípussal használható.

- Univerzális bemeneti jelek: hőmérséklet-jelek, mint például ellenállásos hőmérő, termocsatoló, potenciométer, frekvencia-jeladó, DC feszültség- és áramjelek.
- Hurokról táplált vagy passzív bemenet
- Széles tápellátás-tartomány: 18 – 264 V AC/DC
- Felhasználó által definiálható linearizálás.
- A bemenetek és kimenetek PC-n konfigurálhatók.
- Kombinált analóg- és relékimenet.
- Környezeti hőmérsékleti tartomány: -40 °C ...70 °C

A CBX200 USB interfésze a PC csatlakoztatására szolgál. A WAS/WAZ6 TTA készülék ATEX Zone 2 és UL C1D2 jóváhagyással is kapható.

### Általános rendelési adatok

Típus	WAZ6 TTA EX
Rendelési szám	<a href="#">8964320000</a>
Verzió	EX-jelátalakítók/-leválasztók, Határérték-felügyelet, Húzórugós csatlakozás
GTIN (EAN)	4032248782284
Menny.	1 Stück

**WAVESERIES  
WAZ6 TTA EX**

**Weidmüller Interface GmbH & Co. KG**  
 Klingenbergstraße 16  
 D-32758 Detmold  
 Germany  
 Fon: +49 5231 14-0  
 Fax: +49 5231 14-292083  
 www.weidmueller.com

**Műszaki adatok****Méreték és tömegek**

Hossz	100 mm	Hossz, inch	3,937 inch
Szélesség	45 mm	Szélesség (coll)	1,772 inch
Mélység	112,4 mm	Mélység (coll)	4,425 inch
Nettó tömeg	280 g		

**Hőmérsékletek**

Páratartalom	5...95% páralecsapódás nem megengedett	Tárolási hőmérséklet, max.	85 °C
Tárolási hőmérséklet, min.	-40 °C	Üzemi hőmérséklet, max.	70 °C
Üzemi hőmérséklet, min.	-40 °C	Üzemi hőmérséklet	-40 °C...70 °C
Tárolási hőmérséklet	-40 °C...85 °C		

**Hiba valószínűsége**

MTTF	138 Év
------	--------

**Termék környezetvédelmi megfelelése**

REACH SVHC	Lead 7439-92-1
------------	----------------

**Bemenet**

Bemenetek száma	1	Szenzor	Hőelemek: B, E, J, K, L, N, R, S, T (IEC 60584), PT100, PT1000, (EN 60571) Ni100, Ni1000, (JIS1604), Cu10, Cu25, Cu50, Cu100 (DIN 43760) 2/3/4 vezetékes
Szenzor tápellátás	24 V DC / 22 mA	Bemeneti feszültség	-200...500 mV (min. köz 4 mV), -20...50 V DC (min. köz 0,5 V)
Bemenő áram	-20...50 mA (min. köz 0,4 mA)	Bemenő frekvencia	2 Hz...100 kHz
Ellenállás	10 Ω...5 kΩ	Potenciométer	100 Ω...100 kΩ

**Általános adatok**

Hőmérséklet együttható	< 0,1 % / K (DC, RTD); < 0,1 % FSR / K + CJ hiba 0,07 °C/K (hőelemek)	Konfiguráció	Ingyenes Windows szoftver használatával, TTA beállító szoftver
Lépés válaszüideje	50 ms...1 s (RTD, mV bemenetek), 110 ms...1 s (V, mA kimenetek)	Pontosság	< 0,1 % a tartományra vonatkoztatva (DC, RTD); 0,2 % tartomány (vagy 1 °C) + CJ hiba
Potenciálbetáplálás	24...240 V AC/DC; 24...36 V AC / 24...50 V DC (ATEX 2. zóna)	Áramfelvétel	< 3,5 W

**Szigetelések koordinálása**

EMC szabványok	EN 55011, EN 61000-6	Lökőfeszültség	6 kV
Névleges feszültség	300 V	Szennyezés súlyossága	2
Szigetelési feszültség	2,5 kV	Távolság és kúszóút	≥ 5,5 mm (1 mm <sub>Bemenet/</sub> kimenet)
Túlfeszültség kategória	III		

A létrehozás dátuma 2019. július 25. 11:14:04 CEST

A katalógus állapota 19.07.2019 / A műszaki módosítások jogát fenntartjuk.

**WAVESERIES  
WAZ6 TTA EX**

**Weidmüller Interface GmbH & Co. KG**  
 Klingenbergstraße 16  
 D-32758 Detmold  
 Germany  
 Fon: +49 5231 14-0  
 Fax: +49 5231 14-292083  
 www.weidmueller.com

**Műszaki adatok****Kimenet (Digitális)**

Digitális kimenetek száma	Típus	2 x 1 váltóérintkező (kemény aranyozott), Folyamatriasztások (4-szer) hiszterézissel, riasztási késleltetéssel (konfigurálható) 0...180 s között
	2	
Max. kapcsolási feszültség, AC	250 V	

**Kimenet (analóg)**

Jelkimenet	Közvetlen vagy inverz	Kimenő feszültség	beállítható -10...+10 V között (min. köz 2,5 V)
Kimenő áram	Beállítható 0...20 mA között (min. köz 5 mA)	Lezáró ellenállás feszültség	> 10 kΩ @ 0...10 V / > 20 kΩ @ -10...+10 V
Lezáró ellenállás árama analóg	< 700 Ω	Átviteli funkció	Lineáris, $x^{1/2}$ , $x^{3/2}$ , $x^{5/2}$ vagy a felhasználó által definiált görbe (101 pont)

**Csatlakozási adatok**

Csatlakozás típusa	Húzórugós csatlakozás	Csupaszolási hossz, névleges csatlakozás	7 mm
Rögzítési tartomány, névleges csatlakozás	2,5 mm <sup>2</sup>	Rögzítési tartomány, névleges csatlakozás, min.	0,5 mm <sup>2</sup>
Rögzítési tartomány, névleges csatlakozás, max.	2,5 mm <sup>2</sup>		

**Besorolások**

ETIM 3.0	EC002479	ETIM 4.0	EC002479
ETIM 5.0	EC002479	ETIM 6.0	EC002653
UNSPSC	30-21-18-01	eClass 5.1	27-21-01-07
eClass 6.2	27-21-01-07	eClass 7.1	27-21-01-07
eClass 8.1	27-21-01-07	eClass 9.0	27-21-01-20
eClass 9.1	27-21-01-90		

**Termékinformáció**

## Termékinformáció

A WAS/WAZ6 TTA egy univerzális jelátalakító és trip amplifier, amelyet a PN-n lehet konfigurálni. A szigetelés, átvitel, linearizálás és trip amplification funkcióit egyesíti egyetlen modulban. Ezen kivételes jellemzők, valamint a rendkívüli konfigurálhatóság miatt a TTA valóban egyedülálló eszköz. A TTA széles feszültség- és környezeti hőmérséklet-tartományban stabilan és precízen működik. Minden szabványos érzékelőtípussal használható.

- Univerzális bemeneti jelek: hőmérséklet-jelek, mint például ellenállásos hőmérő, termocsatoló, potenciométer, frekvencia-jeladó, DC feszültség- és áramjelek.
- Hurokról táplált vagy passzív bemenet
- Széles tápellátás-tartomány: 18 – 264 V AC/DC
- Felhasználó által definiálható linearizálás.
- A bemenetek és kimenetek PC-n konfigurálhatók.
- Kombinált analóg- és relékimenet.
- Környezeti hőmérsékleti tartomány: -40 °C ...70 °C

A CBX200 USB interfésze a PC csatlakoztatására szolgál.  
 A WAS/WAZ6 TTA készülék ATEX Zone 2 és UL C1D2 jóváhagyással is kapható.

## WAVESERIES WAZ6 TTA EX

**Weidmüller Interface GmbH & Co. KG**  
 Klingenbergstraße 16  
 D-32758 Detmold  
 Germany  
 Fon: +49 5231 14-0  
 Fax: +49 5231 14-292083  
 www.weidmueller.com

## Műszaki adatok

### Jóváhagyások

Jóváhagyások



ROHS

Megfelel

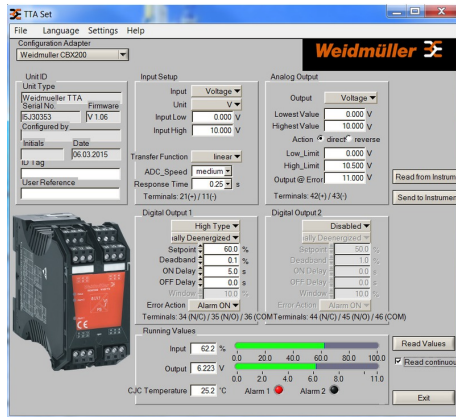
### Letöltések

Approval/Certificate/Document of Conformity	<a href="#">ATEX certification</a> <a href="#">DNV GL Certificate</a> <a href="#">Declaration of Conformity</a>
Brochure/Catalogue	<a href="#">CAT 4.1 ELECTR 16/17 EN</a>
Software	<a href="#">Install_TTASet_V107.zip</a>
Tervezési adatok	<a href="#">EPLAN_WSCAD</a>
User Documentation	<a href="#">Manual english, deutsch, france</a> <a href="#">Instruction sheet</a>

**WAVESERIES  
WAZ6 TTA EX**

**Weidmüller Interface GmbH & Co. KG**  
 Klingenbergstraße 16  
 D-32758 Detmold  
 Germany  
 Fon: +49 5231 14-0  
 Fax: +49 5231 14-292083  
 www.weidmueller.com

**Rajzok**

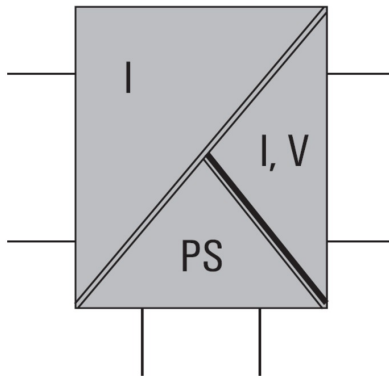


Screenshot of TTA Set software



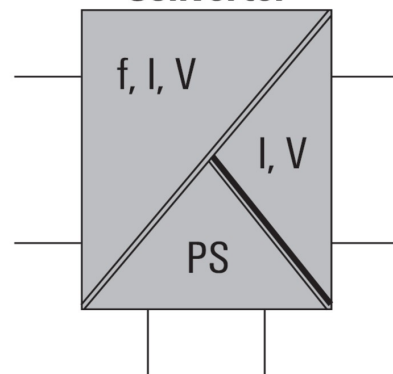
connection to your PC

**Isolator**

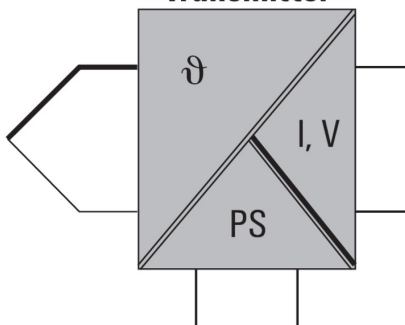


connection to your PC

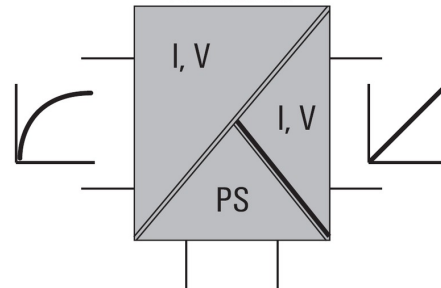
**Converter**



**Transmitter**



**Lineariser**



**WAVESERIES  
WAZ6 TTA EX**

**Weidmüller Interface GmbH & Co. KG**  
 Klingenbergstraße 16  
 D-32758 Detmold  
 Germany  
 Fon: +49 5231 14-0  
 Fax: +49 5231 14-292083  
 www.weidmueller.com

