

ACT20X
ACT20X-SDI-HDO-H-S

Weidmüller Interface GmbH & Co. KG
 Klingenbergstraße 16
 D-32758 Detmold
 Germany
 Fon: +49 5231 14-0
 Fax: +49 5231 14-292083
 www.weidmueller.com

Product image, A kép illusztráció

Az ACT20X-SDI-HDO/2SDI-2HDO szelepvezérlő modulokat a bemeneten kapcsolójelek (NPN,PNP) vezérik a biztonságos zónából, és digitális kimeneteket szolgáltatnak az aktuátorok kapcsolásához (mágnesszelepek, riasztások) a 0-ás Ex-zónában. A modultól függően a kimeneti áram a IIC/IIB gyulladásvédelmi osztályokhoz 35 mA-re vagy 60 mA-re korlátozott (csak egy csatorna). Beépített riasztó érintkezők riasztást adnak ki a hibás működés esetében; ez könnyebbé teszi a hibakeresést és megnöveli a rendszer rendelkezésre állását. A sínre szerelt leválasztó-kapcsoló erősítők opcionálisan egy- vagy kétcsatornás változatban kaphatók. Csatornánként 11 mm szélességével a készülék kevés helyet igényel az elektromos szekrényben.

Általános rendelési adatok

Típus	ACT20X-SDI-HDO-H-S
Rendelési szám	8965410000
Verzió	EX-jelátalakítók/-leválasztók, Safe-input: relay, Ex-output: Opto module, 1 csatornás
GTIN (EAN)	4032248785025
Menny.	1 Stück

**ACT20X
ACT20X-SDI-HDO-H-S**

Weidmüller Interface GmbH & Co. KG
 Klingenbergstraße 16
 D-32758 Detmold
 Germany
 Fon: +49 5231 14-0
 Fax: +49 5231 14-292083
 www.weidmueller.com

Műszaki adatok**Méreték és tömegek**

Szélesség	22,5 mm	Szélesség (coll)	0,886 inch
Magasság	117,2 mm	Magasság (coll)	4,614 inch
Mélység	113,6 mm	Mélység (coll)	4,472 inch
Nettó tömeg	170 g		

Hőmérsékletek

Páratartalom	0...95% (páralecsapódás nem megengedett)	Tárolási hőmérséklet, max.	85 °C
Tárolási hőmérséklet, min.	-20 °C	Üzemi hőmérséklet, max.	60 °C
Üzemi hőmérséklet, min.	-20 °C	Üzemi hőmérséklet	-20 °C...60 °C
Tárolási hőmérséklet	-20 °C...85 °C		

Hiba valószínűsége

MTBF	175 Years	SFF	91 %
SIL az IEC 61508 szerint	2		

Termék környezetvédelmi megfelelése

REACH SVHC	Lead 7439-92-1
------------	----------------

UL névleges adatok

UL tanúsítvány	E337701.pdf
----------------	-------------

Bemenet

Bemenetek száma	1	Típus	NPN, PNP transistor, switching signal [input safe-side valve component]
Bemeneti feszültség	≤ 28 V DC, Trigger level low: ≤ 2.0 V DC (NPN), ≤ 8.0 V DC (PNP), Trigger level high: ≥ 4.0 V DC (NPN), ≥ 10.0 V DC (PNP)	Bemeneti ellenállás, feszültség	3,5 kΩ

Kimenet

Típus	gyújtószikramentes áramkör, digitális, kimenet=bemenet, direkt vagy inverz (konfigurálható)	Maradék hullámosság (áramhurok)	< 40 mV _{eff}
Kimenő áram	max. 60 mA	Kimeneti értékek	kapocskiosztástól függően: 9 V @ 60 mA / 11.5 V @ 50 mA / 10 V @ 60 mA / 12.5 V @ 50 mA / 11 V @ 60 mA / 13.5 V @ 50 mA

ACT20X
ACT20X-SDI-HDO-H-S

Weidmüller Interface GmbH & Co. KG
Klingenbergstraße 16
D-32758 Detmold
Germany
Fon: +49 5231 14-0
Fax: +49 5231 14-292083
www.weidmueller.com

Műszaki adatok**Riasztás kimenet**

Alarm function	No supply voltage, Device error	Típus	Relé, 1 nyitóérintkő (potenciálmentes)
Névleges kapcsolási feszültség	≤ 125 V AC / 110 V DC (biztonsági terület) ≤ 32 V AC / 32 V DC (2. zóna)	Folytonos áram	≤ 0,5 A AC / 0,3 A DC (biztonságos zóna), ≤ 0,5 A AC / 1 A DC (2. zóna)
Névleges teljesítmény	≤ 62,5 VA / 32 W (biztonságos terület) ≤ 16 VA / 32 W (2. zóna)		

Általános specifikációk

Konfiguráció	FDT/DTM szoftverrel	Potenciálbetáplálás	19,2 – 31,2 V DC
Csatlakozás típusa	Csavaros csatlakozás	Áramfelvétel	≤ 2,5 W
Lépés válaszüideje	10 ms	Védelmi osztály	IP20
Páratartalom	0...95% (páralecsapódás nem megengedett)		

Szigetelések koordinálása

EMC szabványok	DIN EN 61326, NE 21	Névleges feszültség	300 V
Szigetelési feszültség	2,6 kV (bemenet / kimenet)		

Ex alkalmazások (ATEX) adatai

Feszültség, U ₀	28 V DC	Áram I ₀	≤ 135 mA
Teljesítmény, P ₀	≤ 0,77 W	Jelölés	II (1) G [Ex ia Ga] IIC/IIB/ IIA, II (1) D [Ex ia Da] IIIC, I (M1) [Ex ia Ma] I

Alapvető biztonsági specifikációk

Demand mode	High	Demand rate	1 000 s
Demand response time	< 10 ms (opto output)	Description of the "safe state"	de-energized (relay output)
Diagnostic test interval	10 s	Hardveres hiba tűrés (HFT)	0
Készülék típusa	B	Mean Time To Repair (MTTR)	24 h
Safe Failure Fraction (SFF)	91 %	T _{proof}	4 Years
Total failure rate for dangerous detected failures (λ _{DD})	61 FIT	Total failure rate for dangerous undetected failures (λ _{DU})	46 FIT
Total failure rate for safe detected failures (λ _{SD})	0 FIT	Total failure rate for safe undetected failures (λ _{SU})	480 FIT
Biztonság kategória	SIL 2	Leállás valószínűsége, PFH	4,6 x 10 ⁻⁸ h ⁻¹

Biztonsági specifikációk Kis igénybevételű üzemmód

Average Probability of Failure on Demand (PFD _{avg})	2,92 x 10 ⁻⁴ (T _{proof} = 1 year), 4,84 x 10 ⁻⁴ (T _{proof} = 2 year), 1,06 x 10 ⁻⁴ (T _{proof} = 5 year)
--	---

ACT20X ACT20X-SDI-HDO-H-S

Weidmüller Interface GmbH & Co. KG
Klingenbergstraße 16
D-32758 Detmold
Germany
Fon: +49 5231 14-0
Fax: +49 5231 14-292083
www.weidmueller.com

Műszaki adatok

Csatlakozási adatok

Csatlakozás típusa	Csavaros csatlakozás	Meghúzási nyomaték, min.	0,4 Nm
Meghúzási nyomaték, max.	0,6 Nm	Rögzítési tartomány, névleges csatlakozás	2,5 mm ²
Rögzítési tartomány, névleges csatlakozás, min.	0,25 mm ²	Rögzítési tartomány, névleges csatlakozás, max.	2,5 mm ²
Vezeték csatlakozási keresztmetszet AWG, min.	AWG 23	Vezeték csatlakozási keresztmetszet AWG, max.	AWG 14

IECEX/ATEX/cUL besorolás

ATEX tanúsítvány	10ATEX0019X.pdf	IEC Ex tanúsítvány	IECEX certification
Tanúsítvány száma (ATEX)	KEMA10ATEX0019X	Tanúsítvány száma (IECEX)	IECEXKEM09.0071X

Besorolások

ETIM 3.0	EC002479	ETIM 4.0	EC002479
ETIM 5.0	EC002479	ETIM 6.0	EC002653
UNSPSC	30-21-18-01	eClass 5.1	27-21-01-07
eClass 6.2	27-21-01-07	eClass 7.1	27-21-01-07
eClass 8.1	27-21-01-07	eClass 9.0	27-21-01-20
eClass 9.1	27-21-01-90		

Termékinformáció

Termékinformáció Weidmüller provides an extended guarantee period of 36 months for this device.

Jóváhagyások

Jóváhagyások



Approvals	DNVGL;
ROHS	Megfelel

Letöltések

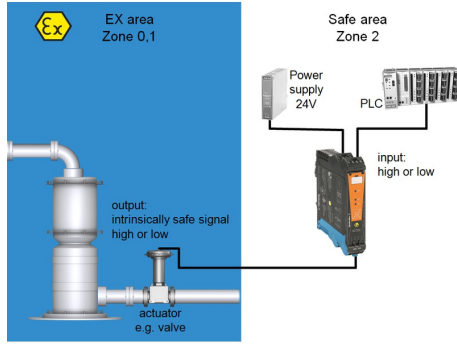
Approval/Certificate/Document of Conformity	SIL certificate Certification DNV GL Declaration of Conformity
Brochure/Catalogue	CAT 4.1 ELECTR 16/17 EN
Engineering Data	STEP
Software	WI-Manager, DTM-Library for online installation V.1.2.0
Tervezési adatok	EPLAN, WSCAD
User Documentation	Instruction sheet Manual MAN SAFETY ACT20X-SDI-HDO-H

Adatlap

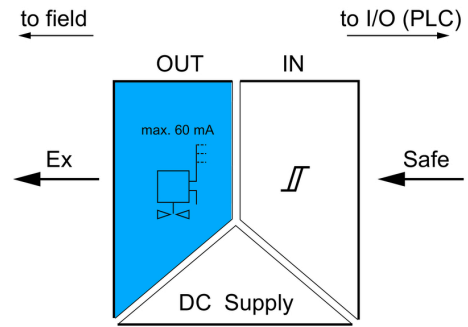
**ACT20X
ACT20X-SDI-HDO-H-S**

Weidmüller Interface GmbH & Co. KG
Klingenbergstraße 16
D-32758 Detmold
Germany
Fon: +49 5231 14-0
Fax: +49 5231 14-292083
www.weidmueller.com

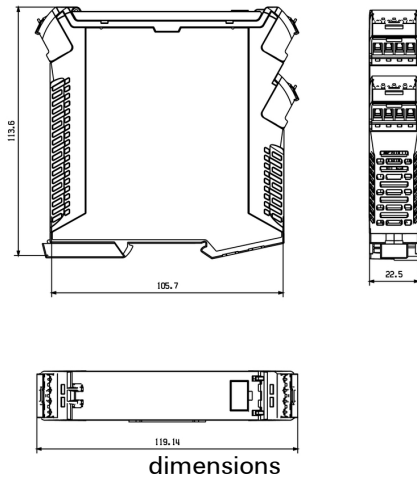
Rajzok



application schematic



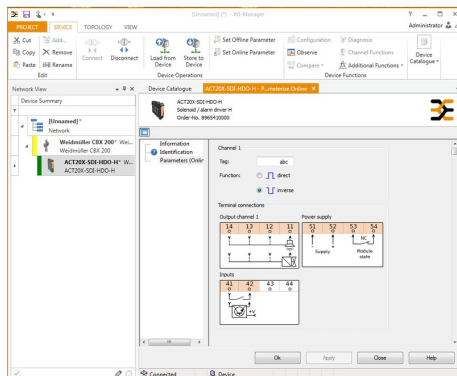
Méretajz



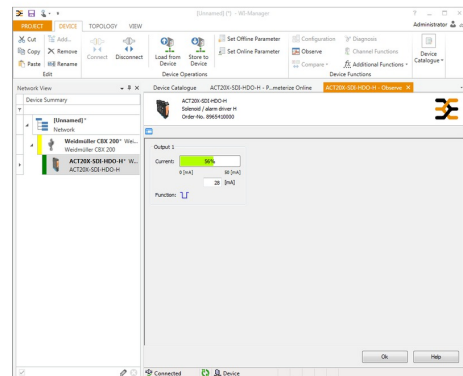
dimensions



screenshot configuration with FDT/DTM software example



screenshot of configuration with FDT2 / DTM software example



screenshot of "observe" with FDT2 / DTM software

ACT20X
ACT20X-SDI-HDO-H-S

Weidmüller Interface GmbH & Co. KG
Klingenbergstraße 16
D-32758 Detmold
Germany
Fon: +49 5231 14-0
Fax: +49 5231 14-292083
www.weidmueller.com

Rajzok

