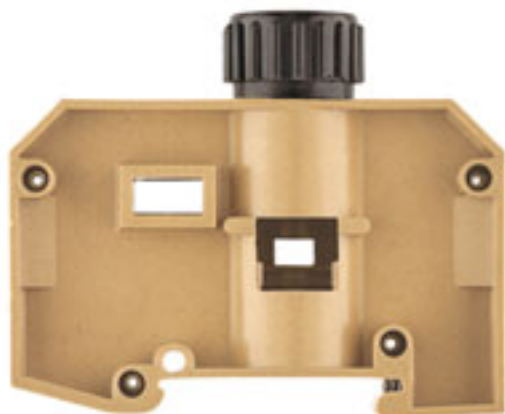


**SAK sorozat
SAKS 4/35 USA****Weidmüller Interface GmbH & Co. KG**
Klingenbergstraße 16
D-32758 Detmold
Germany
Fon: +49 5231 14-0
Fax: +49 5231 14-292083
www.weidmueller.com**Product image****Klippon® Connect húzókegyeles technológiával**

A számos különböző kivitelben kapható húzókegyeles csatlakozással felszerelt sorkapcsok mindegyike rendkívül megbízható, így jelentősen megkönnyíti a tervezést és a működésbiztonság optimalizálását. Állítsák bármilyen kihívás elé, a Klippon® Connect bevált megoldásokat kínál rá.

Általános rendelési adatok

Típus	SAKS 4/35 USA
Rendelési szám	0178220000
Verzió	SAK sorozat, Biztosítós sorkapcsok, Névleges keresztmetszet: 10 mm ² , Csavaros csatlakozás, középsárga, Közvetlen rögzítés
GTIN (EAN)	4008190095987
Menny.	20 Stück

SAK sorozat
SAKS 4/35 USA

Weidmüller Interface GmbH & Co. KG
 Klingenbergstraße 16
 D-32758 Detmold
 Germany
 Fon: +49 5231 14-0
 Fax: +49 5231 14-292083
 www.weidmueller.com

Műszaki adatok**Méreték és tömegek**

Szélesség	24 mm	Szélesség (coll)	0,945 inch
Magasság	75 mm	Magasság (coll)	2,953 inch
Mélység	65 mm	Mélység (coll)	2,559 inch
Mélység DIN sínnel együtt	66 mm	Nettó tömeg	79,4 g

Hőmérsékletek

Tárolási hőmérséklet, max.	40 °C	Tárolási hőmérséklet, min.	10 °C
Tárolási hőmérséklet	10 °C...40 °C	Folyamatos üzemi hőmérséklet., min.	-60 °C
Folyamatos üzemi hőmérséklet., max.	130 °C		

Anyag adatok

Anyag	KrG	Szín	középsárga
UL 94 éghetőségi osztály	V-0, 5VA		

Rendszer specifikációk

Változat	Csavaros csatlakozás, Biztosítóelem, Csavarozható keresztösszekötőhöz, Egyik oldalon szabad vég	Tightening torque (clamping screw for copper conductors)	1.2...2.4 Nm
Véglap szükséges	Nem	Potenciálok száma	1
Szintek száma	1	Rögzítési pontok száma szintenként	2
Potenciálok száma szintenként	1	Keresztkötött szintek belül	Nem
PE-csatlakozás	Nem	Sín	TS 35
N funkció	Nem	PE működés	Nem
PEN funkció	Nem		

Biztosítás kapcsok

Biztosítéktartó (biztosítékfoglaló)	csavaros rögzítéshez	Kijelző	LED nélkül
Olvadóbiztosíték-betét	10 x 38 mm	Visszajelző feszültségének típusa	AC/DC
Üzemi feszültség, max.	400 V		

CSA névleges adatok

B feszültség nagyság (CSA)	600 V	B áram nagyság (CSA)	30 A
C feszültség nagyság (CSA)	600 V	C áram nagyság (CSA)	30 A
D feszültség nagyság (CSA)	600 V	D áram nagyság (CSA)	5 A
Tanúsítvány száma (CSA)	12400-188	Vezeték keresztmetszet, max. (CSA)	8 AWG
Vezeték keresztmetszet, min. (CSA)	22 AWG		

Kiegészítő műszaki adatok

Felszerelés típusa	Felpattintható	Hasonló kapcsok száma	1
Nyitott oldala	zárt	Robbanásbiztonság szempontjából bevizsgált változat	Nem
Telepítési útmutató	Közvetlen rögzítés		

Kijelző elem

Kijelző üzemi feszültsége, max.	400 V	Visszajelző feszültségének típusa	AC/DC
---------------------------------	-------	-----------------------------------	-------

SAK sorozat
SAKS 4/35 USA

Weidmüller Interface GmbH & Co. KG
Klingenbergstraße 16
D-32758 Detmold
Germany
Fon: +49 5231 14-0
Fax: +49 5231 14-292083
www.weidmueller.com

Műszaki adatok**Névleges adatok**

Névleges keresztmetszet	10 mm ²	Névleges feszültség	400 V
Névleges áram	16 A	Áram maximum vezetékknál	30 A
Fajlagos ellenállás az IEC 60947-7-x szerint	0,56 mΩ	Névleges lökőfeszültség	6 kV
Szennyezés súlyossága	3		

Rögzíthető vezetékek (kiegészítő csatlakozás)

Vezeték-keresztmetszet, flexibilis és műanyag gallér DIN 46228/1, további csatlakozás, max. 10 mm²

Rögzíthető vezetékek (névleges csatlakozás)

Biztosítócsavar	M 4	Csatlakozás típusa	Csavaros csatlakozás
Csatlakozási irány	oldalt	Csatlakozások száma	2
Csupaszolási hossz	14 mm	Kés mérete	1,0 x 5,5 mm
Meghúzási nyomaték, max.	2,4 Nm	Meghúzási nyomaték, min.	1,2 Nm
Mérőeszköz, IEC 60947-1	B6	Nyomaték nagysága DMS elektromos csavarhúzóval	4
Rögzítési tartomány, névleges csatlakozás, max.	16 mm ²	Rögzítési tartomány, névleges csatlakozás, min.	0,5 mm ²
Vezeték csatlakozás keresztmetszet, finomsodratú, érvéghüvelyekkel DIN 46228/1, névleges csatlakozás, min.	0,5 mm ²	Vezeték csatlakozási keresztmetszet AWG, max.	AWG 8
Vezeték csatlakozási keresztmetszet AWG, min.	AWG 20	Vezeték csatlakozási keresztmetszet, finomsodratú, max.	10 mm ²
Vezeték csatlakozási keresztmetszet, finomsodratú, min.	0,5 mm ²	Vezeték csatlakozási keresztmetszet, finomsodratú, érvéghüvelyekkel DIN 46228/1, névleges csatlakozás, max.	10 mm ²
Vezeték csatlakozási keresztmetszet, többeres, névleges csatlakozás, max.	10 mm ²	Vezeték csatlakozási keresztmetszet, többeres, névleges csatlakozás, min.	1,5 mm ²
Vezetékcsatlakozás keresztmetszete, tömör ér, max. névleges csatlakozás	16 mm ²	Vezetékcsatlakozás keresztmetszete, tömör ér, min. névleges csatlakozás	0,5 mm ²

UL névleges adatok

C feszültség nagyság (UR)	600 V	C áram nagyság (UR)	30 A
Tanúsítvány száma (UR)	E60693	Vezetékméret, gyári vezetékvezetés, max. (UR)	8 AWG
Vezetékméret, gyári vezetékvezetés, min. (UR)	26 AWG	Vezetékméret, terepi vezetékvezetés, max. (UR)	8 AWG
Vezetékméret, terepi vezetékvezetés, min. (UR)	22 AWG		

Besorolások

ETIM 3.0	EC000899	ETIM 4.0	EC000899
ETIM 5.0	EC000899	ETIM 6.0	EC000899
UNSPSC	30-21-18-11	eClass 5.1	27-14-11-16
eClass 6.2	27-14-11-16	eClass 7.1	27-14-11-16
eClass 8.1	27-14-11-16	eClass 9.0	27-14-11-16
eClass 9.1	27-14-11-16		

**SAK sorozat
SAKS 4/35 USA**

Weidmüller Interface GmbH & Co. KG
Klingenbergstraße 16
D-32758 Detmold
Germany
Fon: +49 5231 14-0
Fax: +49 5231 14-292083
www.weidmueller.com

Műszaki adatok**Jóváhagyások**

Jóváhagyások



ROHS

Megfelel

LetöltésekApproval/Certificate/Document of
Conformity[DE_PT1313_20160418_602_ISSUE01.pdf](#)

Tervezési adatok

[EPLAN_WSCAD](#)

User Documentation

[StorageConditionsTerminalBlocks](#)**Safety note**

Safety notice

[Safety Information](#)