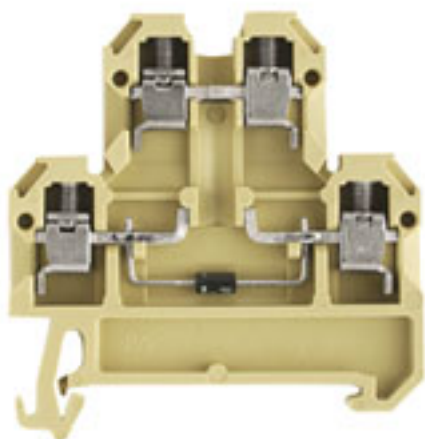


**SAK sorozat  
DK 4/35 LD ROT 24VDC**

**Weidmüller Interface GmbH & Co. KG**  
Klingenbergstraße 16  
D-32758 Detmold  
Germany  
Fon: +49 5231 14-0  
Fax: +49 5231 14-292083  
www.weidmueller.com

**Product image**

A kép illusztráció

**Klippon® Connect húzókegyeles technológiával**

A számos különböző kivitelben kapható húzókegyeles csatlakozással felszerelt sorkapcsok mindegyike rendkívül megbízható, így jelentősen megkönnyíti a tervezést és a működésbiztonság optimalizálását. Állítsák bármilyen kihívás elé, a Klippon® Connect bevált megoldásokat kínál rá.

**Általános rendelési adatok**

Típus	DK 4/35 LD ROT 24VDC
Rendelési szám	<a href="#">0210260000</a>
Verzió	SAK sorozat, Kétemeletes sorkapocs, Névleges keresztmetszet: 4 mm <sup>2</sup> , Csavaros csatlakozás, Közvetlen rögzítés
GTIN (EAN)	4008190156312
Menny.	25 Stück

**SAK sorozat  
DK 4/35 LD ROT 24VDC**

**Weidmüller Interface GmbH & Co. KG**  
Klingenbergstraße 16  
D-32758 Detmold  
Germany  
Fon: +49 5231 14-0  
Fax: +49 5231 14-292083  
www.weidmueller.com

**Műszaki adatok****Méreték és tömegek**

Szélesség	6 mm	Szélesség (coll)	0,236 inch
Magasság	50 mm	Magasság (coll)	1,969 inch
Mélység	52,5 mm	Mélység (coll)	2,067 inch
Nettó tömeg	12 g		

**Hőmérsékletek**

Tárolási hőmérséklet, max.	40 °C	Tárolási hőmérséklet, min.	10 °C
Tárolási hőmérséklet	10 °C...40 °C	Folyamatos üzemi hőmérséklet, min.	-50 °C
Folyamatos üzemi hőmérséklet, max.	100 °C		

**Anyag adatok**

Anyag	PA 66	Szín	bézs / sárga
UL 94 éghetőségi osztály	V-2		

**Rendszer specifikációk**

Változat	Csavaros csatlakozás, LED-del, Egyik oldalon szabad vég	Tightening torque (clamping screw for copper conductors)	0.5...1 Nm
Véglap szükséges	Igen	Potenciálok száma	1
Szintek száma	2	Rögztési pontok száma szintenként	2
Potenciálok száma szintenként	1	Keresztkötött szintek belül	Igen
PE-csatlakozás	Nem	Sín	TS 35
N funkció	Nem	PE működés	Nem
PEN funkció	Nem		

**Kiegészítő műszaki adatok**

Felszerelés típusa	Felpattintható	Hasonló kapcsok száma	1
Nyitott oldala	jobb	Telepítési útmutató	Közvetlen rögzítés

**Kijelző elem**

Jelzőelem	piros	Kijelző üzemi feszültsége, max.	24 V
Kijelző üzemi feszültsége, min.	24 V	Visszajelző feszültségének típusa	DC
Áram	5 mA		

**Méreték**

TS 35 eltolás	25 mm
---------------	-------

**Névleges adatok**

Névleges keresztmetszet	4 mm <sup>2</sup>	Névleges feszültség	24 V
Áram maximum vezetékknál	10 A	Szabványok	IEC 60947-7-1
Fajlagos ellenállás az IEC 60947-7-x szerint	1 mΩ	Névleges lökőfeszültség	1 kV
Szennyezés súlyossága	3		

**SAK sorozat  
DK 4/35 LD ROT 24VDC**

**Weidmüller Interface GmbH & Co. KG**  
 Klingenbergstraße 16  
 D-32758 Detmold  
 Germany  
 Fon: +49 5231 14-0  
 Fax: +49 5231 14-292083  
 www.weidmueller.com

**Műszaki adatok****Rögzíthető vezetékek (névleges csatlakozás)**

Biztosítócsavar	M 3	Csatlakozás típusa	Csavaros csatlakozás
Csatlakozási irány	oldalt	Csatlakozások száma	4
Csupaszolási hossz	9 mm	Kés mérete	0,6 x 3,5 mm
Meghúzási nyomaték, max.	1 Nm	Meghúzási nyomaték, min.	0,5 Nm
Mérőeszköz, IEC 60947-1	A3	Nyomaték nagysága DMS elektromos csavarhúzóval	2
Rögzítési tartomány, névleges csatlakozás, max.	4 mm <sup>2</sup>	Rögzítési tartomány, névleges csatlakozás, min.	0,5 mm <sup>2</sup>
Vezeték csatlakozás keresztmetszet, finomsodratú, érvéghüvelyekkel DIN 46228/1, névleges csatlakozás, min.	0,5 mm <sup>2</sup>	Vezeték csatlakozási keresztmetszet AWG, max.	AWG 12
Vezeték csatlakozási keresztmetszet AWG, min.	AWG 22	Vezeték csatlakozási keresztmetszet, finomsodratú, max.	4 mm <sup>2</sup>
Vezeték csatlakozási keresztmetszet, finomsodratú, min.	0,5 mm <sup>2</sup>	Vezeték csatlakozási keresztmetszet, finomsodratú, érvéghüvelyekkel DIN 46228/1, névleges csatlakozás, max.	4 mm <sup>2</sup>
Vezeték csatlakozási keresztmetszet, többeres, névleges csatlakozás, max.	4 mm <sup>2</sup>	Vezeték csatlakozási keresztmetszet, többeres, névleges csatlakozás, min.	0,5 mm <sup>2</sup>
Vezetékcsatlakozás keresztmetszete, tömör ér, max. névleges csatlakozás	4 mm <sup>2</sup>	Vezetékcsatlakozás keresztmetszete, tömör ér, min. névleges csatlakozás	0,5 mm <sup>2</sup>

**Besorolások**

ETIM 3.0	EC000898	ETIM 4.0	EC000898
ETIM 5.0	EC000898	ETIM 6.0	EC000897
UNSPSC	30-21-18-11	eClass 5.1	27-14-11-31
eClass 6.2	27-14-11-90	eClass 7.1	27-14-11-90
eClass 8.1	27-14-11-27	eClass 9.0	27-14-11-20
eClass 9.1	27-14-11-20		

**Jóváhagyások**

Jóváhagyások



ROHS Megfelel

**Letöltések**

Approval/Certificate/Document of Conformity	<a href="#">DE_PT1381_20160418_109_ISSUE01.pdf</a>
Tervezési adatok	<a href="#">EPLAN_WSCAD</a>
User Documentation	<a href="#">StorageConditionsTerminalBlocks</a>

**Safety note**Safety notice [Safety Information](#)