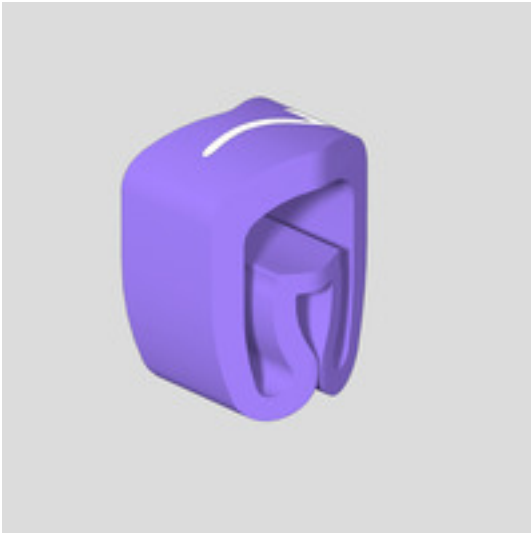


## CableLine CLI C 02-3 VI/WS 7 MP

**Weidmüller Interface GmbH & Co. KG**  
Klingenbergstraße 16  
D-32758 Detmold  
Germany  
Fon: +49 5231 14-0  
Fax: +49 5231 14-292083  
www.weidmueller.com



A CLI C vezetékjelölők nem csatlakoztatott vezetéseken helyezhetők el. Három különböző méret használható a 0,5 mm<sup>2</sup> - max. 70 mm<sup>2</sup> keresztmetszetű vezetésekhöz. A kábeljelölőket nyomtatva, használatra készen szállítjuk. Az egyedi jelölők kombinálásával egyedi címkézés is lehetséges.

- Zárt, megbízhat jelölők, nem csatlakoztatott kábelekre szerelhetők
- A speciális flexibilis harangprofil széles körű alkalmazhatóságot garantál
- Gyorsan és egyszerűen feltehető - minimális munkával
- A megfelelő tartozékok egyszerűvé teszik a címkézést
- Permanens, kiváló minőségű jelölések
- Tökéletes kontraszt az optimális olvashatóságért

### Általános rendelési adatok

Típus	CLI C 02-3 VI/WS 7 MP
Rendelési szám	<a href="#">0252111524</a>
Verzió	CableLine, Vezeték és kábeljelölők, 1.3 - 3 mm, 3 x 3.4 mm, ibolyaszín
GTIN (EAN)	4032248005017
Menny.	200 Stück

**CableLine  
CLI C 02-3 VI/WS 7 MP**

**Weidmüller Interface GmbH & Co. KG**  
 Klingenbergstraße 16  
 D-32758 Detmold  
 Germany  
 Fon: +49 5231 14-0  
 Fax: +49 5231 14-292083  
 www.weidmueller.com

**Műszaki adatok****Méretetek és tömegek**

Szélesség	3,4 mm	Szélesség (coll)	0,134 inch
Magasság	3 mm	Magasság (coll)	0,118 inch
Mélység	3,5 mm	Mélység (coll)	0,138 inch
Nettó tömeg	0,045 g		

**Általános adatok**

Anyag	PVC, puha, kadmium nélkül	Anyag színe az ellenállás kódja szerint	7
Halogén	Igen	Javasolt iparágak	Folyamat, Berendezés
Nyomatott karakterek	Számok	Nyomatás	7
Nyomatás módja	hő-dombornyomás	Nyomatás színe	fehér
Nyomatás tájolása	vízszintes	Nyomatás típusa	Standard
Szélesség	3,4 mm	Szín	ibolyaszín
UL 94 éghetőségi osztály	V-0	Változat	MultiPack
Üzemi hőmérsékleti tartomány	-30...80 °C		

**Vezeték és kábeljelölők**

Halogén	Igen	Vezeték külső átm.	1,3 - 3 mm
Vezeték külső átmérő, max.	3 mm	Vezeték külső átmérő, min.	1,3 mm
Vezeték-keresztmetszet, max.	1,5 mm <sup>2</sup>	Vezeték-keresztmetszet, min.	0,2 mm <sup>2</sup>

**Besorolások**

ETIM 3.0	EC001530	ETIM 4.0	EC001288
ETIM 5.0	EC001530	ETIM 6.0	EC001530
UNSPSC	44-12-17-08	eClass 5.1	27-14-91-03
eClass 6.2	27-40-04-01	eClass 7.1	27-14-91-29
eClass 8.1	27-14-91-03	eClass 9.0	27-40-04-01
eClass 9.1	27-40-04-01		

**Jóváhagyások**

ROHS	Megfelel
------	----------

**Letöltések**

Product Change Notification	<a href="#">PCN CableLine_DE</a> <a href="#">PCN CableLine_EN</a>
Tervezési adatok	<a href="#">EPLAN_WSCAD</a>