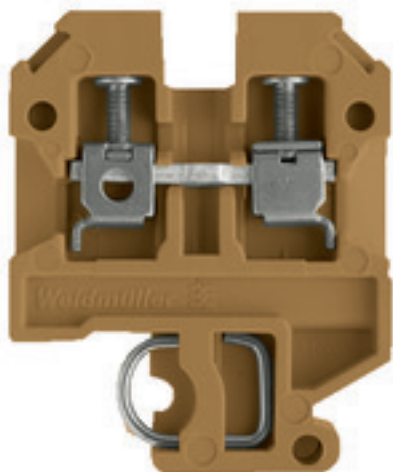


**SAK sorozat**  
**SAK 2.5****Weidmüller Interface GmbH & Co. KG**  
Klingenbergstraße 16  
D-32758 Detmold  
Germany  
Fon: +49 5231 14-0  
Fax: +49 5231 14-292083  
www.weidmueller.com**Product image****Klippon® Connect húzókegyeles technológiával**

A számos különböző kivitelben kapható húzókegyeles csatlakozással felszerelt sorkapcsok mindegyike rendkívül megbízható, így jelentősen megkönnyíti a tervezést és a működésbiztonság optimalizálását. Állítsák bármilyen kihívás elé, a Klippon® Connect bevált megoldásokat kínál rá.

**Általános rendelési adatok**

Típus	SAK 2.5
Rendelési szám	<a href="#">0279660000</a>
Verzió	SAK sorozat, Átvezető sorkapocs, Névleges keresztmetszet: 2.5 mm <sup>2</sup> , Csavaros csatlakozás, bézs
GTIN (EAN)	4008190069926
Menny.	100 Stück

**SAK sorozat**  
**SAK 2.5**

**Weidmüller Interface GmbH & Co. KG**  
 Klingenbergstraße 16  
 D-32758 Detmold  
 Germany  
 Fon: +49 5231 14-0  
 Fax: +49 5231 14-292083  
 www.weidmueller.com

**Műszaki adatok****Méreték és tömegek**

Szélesség	6 mm	Szélesség (coll)	0,236 inch
Magasság	36,5 mm	Magasság (coll)	1,437 inch
Mélység	46,5 mm	Mélység (coll)	1,831 inch
Nettó tömeg	6,3 g		

**Hőmérsékletek**

Tárolási hőmérséklet, max.	40 °C	Tárolási hőmérséklet, min.	10 °C
Üzemi hőmérsékleti tartomány	A felhasználási hőmérséklet-tartományt lásd a közösségi típusvizsgálati bizonylatban	Tárolási hőmérséklet	10 °C...40 °C
Folyamatos üzemi hőmérséklet, min.	-50 °C	Folyamatos üzemi hőmérséklet, max.	100 °C

**PT OKIECEX/ATEX névleges adat**

Tanúsítvány száma (ATEX)	KEMA97ATEX1798U	Tanúsítvány száma (IECEX)	IECEXKEM06.0014U
Max. feszültség (ATEX)	550 V	Áram (ATEX)	21 A
Vezetékkeresztmetszet, max. (ATEX)	2.5 mm <sup>2</sup>	Max. feszültség (IECEX)	550 V
Áram (IECEX)	21 A	Vezetékkeresztmetszet, max. (IECEX)	2.5 mm <sup>2</sup>
Üzemi hőmérsékleti tartomány	A felhasználási hőmérséklet-tartományt lásd a közösségi típusvizsgálati bizonylatban	EN 60079-7 jelölés	Ex eb II C Gb
2014/34/EU címke	II 2 G D		

**Anyag adatok**

Anyag	PA 66	Szín	bézs / sárga
UL 94 éghetőségi osztály	V-2		

**Rendszer specifikációk**

Változat	Csavaros csatlakozás, Csavarozható keresztösszekötőhöz, Egyik oldalon szabad vég	Tightening torque (clamping screw for copper conductors)	0.4...0.8 Nm
Véglap szükséges	Igen	Potenciálok száma	1
Szintek száma	1	Rögzítési pontok száma szintenként	2
Potenciálok száma szintenként	1	Keresztkötött szintek belül	Nem
PE-csatlakozás	Nem	Sín	TS 32
N funkció	Nem	PE működés	Nem
PEN funkció	Nem		

**CSA névleges adatok**

C feszültség nagyság (CSA)	600 V	C áram nagyság (CSA)	25 A
Tanúsítvány száma (CSA)	12400-129	Vezeték keresztmetszet, max. (CSA)	10 AWG
Vezeték keresztmetszet, min. (CSA)	26 AWG		

**Kiegészítő műszaki adatok**

Felszerelés típusa	Felpattintható	Nyitott oldala	jobb
Robbanásbiztonság szempontjából bevizsgált változat	Nem		

**SAK sorozat**  
**SAK 2.5**

**Weidmüller Interface GmbH & Co. KG**  
Klingenbergstraße 16  
D-32758 Detmold  
Germany  
Fon: +49 5231 14-0  
Fax: +49 5231 14-292083  
www.weidmueller.com

**Műszaki adatok****Névleges adatok**

Névleges keresztmetszet	2,5 mm <sup>2</sup>	Névleges feszültség	800 V
Névleges áram	24 A	Áram maximum vezetékknál	41 A
Szabványok	IEC 60947-7-1	Fajlagos ellenállás az IEC 60947-7-x szerint	1,33 mΩ
Névleges lökőfeszültség	8 kV	Szennyezés súlyossága	3

**Rögzíthető vezetékek (kiegészítő csatlakozás)**

Vezeték-keresztmetszet, flexibilis és műanyag gallér DIN 46228/1, további csatlakozás, max. 2,5 mm<sup>2</sup>

**Rögzíthető vezetékek (névleges csatlakozás)**

Biztosítócsavar	M 2.5	Csatlakozás típusa	Csavaros csatlakozás
Csatlakozási irány	oldalt	Csatlakozások száma	2
Csupaszolási hossz	10 mm	Iker érvéghüvelyek, max.	1,5 mm <sup>2</sup>
Iker-érvéghüvelyek, min.	0,5 mm <sup>2</sup>	Keresztmetszet csatlakoztatott vezetékhez, finomsodratú, érvéghüvelyekkel és műanyag gallérokkal DIN 46228/4, névleges csatlakozás, min.	0,5 mm <sup>2</sup>
Kés mérete	0,6 x 3,5 mm	Meghúzási nyomaték, max.	0,8 Nm
Meghúzási nyomaték, min.	0,4 Nm	Mérőeszköz, IEC 60947-1	A3
Nyomaték nagysága DMS elektromos csavarhúzóval	1	Rögzítési tartomány, névleges csatlakozás, max.	6 mm <sup>2</sup>
Rögzítési tartomány, névleges csatlakozás, min.	0,13 mm <sup>2</sup>	Vezeték csatlakozás keresztmetszet, finomsodratú, érvéghüvelyekkel DIN 46228/1, névleges csatlakozás, min.	0,5 mm <sup>2</sup>
Vezeték csatlakozási keresztmetszet AWG, max.	AWG 10	Vezeték csatlakozási keresztmetszet AWG, min.	AWG 26
Vezeték csatlakozási keresztmetszet, finomsodratú, max.	4 mm <sup>2</sup>	Vezeték csatlakozási keresztmetszet, finomsodratú, min.	0,5 mm <sup>2</sup>
Vezeték csatlakozási keresztmetszet, finomsodratú, érvéghüvelyekkel DIN 46228/1, névleges csatlakozás, max.	4 mm <sup>2</sup>	Vezeték csatlakozási keresztmetszet, finomsodratú, érvéghüvelyekkel és műanyag gallérokkal DIN 46228/4, névleges csatlakozás, max.	4 mm <sup>2</sup>
Vezeték csatlakozási keresztmetszet, többeres, névleges csatlakozás, max.	4 mm <sup>2</sup>	Vezeték csatlakozási keresztmetszet, többeres, névleges csatlakozás, min.	0,5 mm <sup>2</sup>
Vezetékcsatlakozás keresztmetszete, tömör ér, max. névleges csatlakozás	6 mm <sup>2</sup>	Vezetékcsatlakozás keresztmetszete, tömör ér, min. névleges csatlakozás	0,5 mm <sup>2</sup>

**UL névleges adatok**

C feszültség nagyság (UR)	600 V	C áram nagyság (UR)	20 A
Tanúsítvány száma (UR)	E60693	Vezetékméret, gyári vezetékvezetés, max. (UR)	12 AWG
Vezetékméret, gyári vezetékvezetés, min. (UR)	22 AWG	Vezetékméret, terepi vezetékvezetés, max. (UR)	12 AWG
Vezetékméret, terepi vezetékvezetés, min. (UR)	22 AWG		

**SAK sorozat**  
**SAK 2.5**

**Weidmüller Interface GmbH & Co. KG**  
 Klingenbergstraße 16  
 D-32758 Detmold  
 Germany  
 Fon: +49 5231 14-0  
 Fax: +49 5231 14-292083  
 www.weidmueller.com

**Műszaki adatok****Besorolások**

ETIM 3.0	EC000897	ETIM 4.0	EC000897
ETIM 5.0	EC000897	ETIM 6.0	EC000897
UNSPSC	30-21-18-11	eClass 5.1	27-14-11-20
eClass 6.2	27-14-11-20	eClass 7.1	27-14-11-20
eClass 8.1	27-14-11-20	eClass 9.0	27-14-11-20
eClass 9.1	27-14-11-20		

**Jóváhagyások**

Jóváhagyások



ROHS

Megfelel

**Letöltések**

Approval/Certificate/Document of Conformity	<a href="#">Attestation Of Conformity</a> <a href="#">ATEX Certificate</a> <a href="#">IECEx Certificate</a> <a href="#">CB Certificate</a> <a href="#">CB Test Certificate</a> <a href="#">DE_PT1331_20160418_351_ISSUE01.pdf</a>
Engineering Data	<a href="#">22359_SAK_2.5_DXF.dxf</a> <a href="#">STEP</a>
Tervezési adatok	<a href="#">EPLAN, WSCAD</a>
User Documentation	<a href="#">Cross Connection Guide</a> <a href="#">StorageConditionsTerminalBlocks</a>

**Safety note**

Safety notice	<a href="#">Safety Information</a>
---------------	------------------------------------