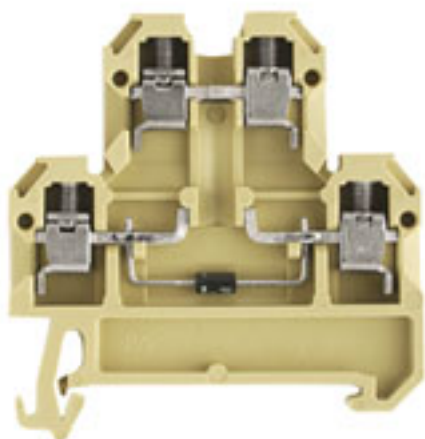


**SAK sorozat
DK 4/35 LD 24VDC CSA A1**

Weidmüller Interface GmbH & Co. KG
Klingenbergstraße 16
D-32758 Detmold
Germany
Fon: +49 5231 14-0
Fax: +49 5231 14-292083
www.weidmueller.com

Product image

A kép illusztráció

Klippon® Connect húzókegyeles technológiával

A számos különböző kivitelben kapható húzókegyeles csatlakozással felszerelt sorkapcsok mindegyike rendkívül megbízható, így jelentősen megkönnyíti a tervezést és a működésbiztonság optimalizálását. Állítsák bármilyen kihívás elé, a Klippon® Connect bevált megoldásokat kínál rá.

Általános rendelési adatok

Típus	DK 4/35 LD 24VDC CSA A1
Rendelési szám	0539060000
Verzió	SAK sorozat, Kétemeletes sorkapocs, Névleges keresztmetszet: 4 mm ² , Csavaros csatlakozás
GTIN (EAN)	4008190059521
Menny.	25 Stück

**SAK sorozat
DK 4/35 LD 24VDC CSA A1**

Weidmüller Interface GmbH & Co. KG
 Klingenbergstraße 16
 D-32758 Detmold
 Germany
 Fon: +49 5231 14-0
 Fax: +49 5231 14-292083
 www.weidmueller.com

Műszaki adatok**Méreték és tömegek**

Szélesség	6 mm	Szélesség (coll)	0,236 inch
Magasság	50 mm	Magasság (coll)	1,969 inch
Mélység	52,5 mm	Mélység (coll)	2,067 inch
Nettó tömeg	12 g		

Hőmérsékletek

Tárolási hőmérséklet, max.	40 °C	Tárolási hőmérséklet, min.	10 °C
Tárolási hőmérséklet	10 °C...40 °C	Folyamatos üzemi hőmérséklet., min.	-50 °C
Folyamatos üzemi hőmérséklet., max.	100 °C		

Anyag adatok

Anyag	PA 66	Szín	bézs / sárga
UL 94 éghetőségi osztály	V-2		

Rendszer specifikációk

Változat	Csavaros csatlakozás, LED-del, Egyik oldalon szabad vég	Tightening torque (clamping screw for copper conductors)	0,5...1 Nm
Véglap szükséges	Igen	Potenciálok száma	1
Szintek száma	2	Rögzítési pontok száma szintenként	2
Potenciálok száma szintenként	1	Keresztkötött szintek belül	Igen
PE-csatlakozás	Nem	Sín	TS 35
N funkció	Nem	PE működés	Nem
PEN funkció	Nem		

CSA névleges adatok

C feszültség nagyság (CSA)	24 V	C áram nagyság (CSA)	10 A
Tanúsítvány száma (CSA)	12400-130	Vezeték keresztmetszet, max. (CSA)	12 AWG
Vezeték keresztmetszet, min. (CSA)	22 AWG		

Kiegészítő műszaki adatok

Felszerelés típusa	Felpattintható	Hasonló kapcsok száma	1
Nyitott oldala	jobb		

Kijelző elem

Jelzőelem	piros	Kijelző üzemi feszültsége, max.	24 V
Kijelző üzemi feszültsége, min.	24 V	Visszajelző feszültségének típusa	DC
Áram	5 mA		

Méreték

TS 32 eltolás	20 mm	TS 35 eltolás	27 mm
---------------	-------	---------------	-------

SAK sorozat DK 4/35 LD 24VDC CSA A1

Weidmüller Interface GmbH & Co. KG
Klingenbergstraße 16
D-32758 Detmold
Germany
Fon: +49 5231 14-0
Fax: +49 5231 14-292083
www.weidmueller.com

Műszaki adatok

Névleges adatok

Névleges keresztmetszet	4 mm ²	Névleges feszültség	24 V
Áram maximum vezetékknál	10 A	Szabványok	IEC 60947-7-1
Fajlagos ellenállás az IEC 60947-7-x szerint	1 mΩ	Névleges lökőfeszültség	1 kV
Szennyezés súlyossága	3		

Rögzíthető vezetékek (névleges csatlakozás)

Biztosítócsavar	M 3	Csatlakozás típusa	Csavaros csatlakozás
Csatlakozási irány	oldalt	Csatlakozások száma	4
Csupaszolási hossz	9 mm	Kés mérete	0,6 x 3,5 mm
Meghúzási nyomaték, max.	1 Nm	Meghúzási nyomaték, min.	0,5 Nm
Mérőeszköz, IEC 60947-1	A3	Nyomaték nagysága DMS elektromos csavarhúzóval	2
Rögzítési tartomány, névleges csatlakozás, max.	4 mm ²	Rögzítési tartomány, névleges csatlakozás, min.	0,5 mm ²
Vezeték csatlakozás keresztmetszet, finomsodratú, érvéghüvelyekkel DIN 46228/1, névleges csatlakozás, min.	0,5 mm ²	Vezeték csatlakozási keresztmetszet AWG, max.	AWG 12
Vezeték csatlakozási keresztmetszet AWG, min.	AWG 22	Vezeték csatlakozási keresztmetszet, finomsodratú, max.	4 mm ²
Vezeték csatlakozási keresztmetszet, finomsodratú, min.	0,5 mm ²	Vezeték csatlakozási keresztmetszet, finomsodratú, érvéghüvelyekkel DIN 46228/1, névleges csatlakozás, max.	4 mm ²
Vezeték csatlakozási keresztmetszet, többeres, névleges csatlakozás, max.	4 mm ²	Vezeték csatlakozási keresztmetszet, többeres, névleges csatlakozás, min.	0,5 mm ²
Vezetékcsatlakozás keresztmetszete, tömör ér, max. névleges csatlakozás	4 mm ²	Vezetékcsatlakozás keresztmetszete, tömör ér, min. névleges csatlakozás	0,5 mm ²

Besorolások

ETIM 3.0	EC000898	ETIM 4.0	EC000898
ETIM 5.0	EC000898	ETIM 6.0	EC000897
UNSPSC	30-21-18-11	eClass 5.1	27-14-11-31
eClass 6.2	27-14-11-90	eClass 7.1	27-14-11-90
eClass 8.1	27-14-11-27	eClass 9.0	27-14-11-20
eClass 9.1	27-14-11-20		

Jóváhagyások

Jóváhagyások



ROHS Megfelel

Letöltések

User Documentation [StorageConditionsTerminalBlocks](#)

Safety note

Safety notice [Safety Information](#)