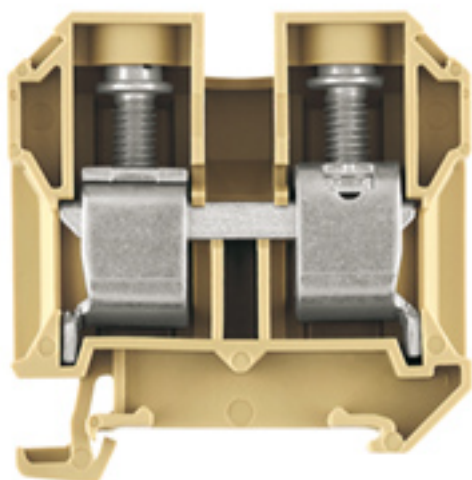


SAK sorozat
SAK 35/35/IK

Weidmüller Interface GmbH & Co. KG
 Klingenbergstraße 16
 D-32758 Detmold
 Germany
 Fon: +49 5231 14-0
 Fax: +49 5231 14-292083
 www.weidmueller.com

Product image**Klippon® Connect húzókegyeles technológiával**

A számos különböző kivitelben kapható húzókegyeles csatlakozással felszerelt sorkapcsok mindegyike rendkívül megbízható, így jelentősen megkönnyíti a tervezést és a működésbiztonság optimalizálását. Állítsák bármilyen kihívás elé, a Klippon® Connect bevált megoldásokat kínál rá.

Általános rendelési adatok

Típus	SAK 35/35/IK
Rendelési szám	0582460000
Verzió	SAK sorozat, Átvezető sorkapocs, Névleges keresztmetszet: 35 mm ² , Csavaros csatlakozás, bézs
GTIN (EAN)	4008190090692
Menny.	20 Stück

SAK sorozat
SAK 35/35/IK

Weidmüller Interface GmbH & Co. KG
 Klingenbergstraße 16
 D-32758 Detmold
 Germany
 Fon: +49 5231 14-0
 Fax: +49 5231 14-292083
 www.weidmueller.com

Műszaki adatok**Méreték és tömegek**

Szélesség	18 mm	Szélesség (coll)	0,709 inch
Magasság	58 mm	Magasság (coll)	2,283 inch
Mélység	60 mm	Mélység (coll)	2,362 inch
Tömeg	67,95 g	Nettó tömeg	54,85 g

Hőmérsékletek

Tárolási hőmérséklet, max.	40 °C	Tárolási hőmérséklet, min.	10 °C
Üzemi hőmérsékleti tartomány	A felhasználási hőmérséklet-tartományt lásd a közösségi típusvizsgálati bizonylatban	Tárolási hőmérséklet	10 °C...40 °C
Folyamatos üzemi hőmérséklet., min.	-50 °C	Folyamatos üzemi hőmérséklet., max.	100 °C

PT OKIECEx/ATEX névleges adat

Tanúsítvány száma (ATEX)	KEMA97ATEX1798U	Max. feszültség (ATEX)	550 V
Áram (ATEX)	109 A	Vezetékkeresztmetszet, max. (ATEX)	35 mm ²
Üzemi hőmérsékleti tartomány	A felhasználási hőmérséklet-tartományt lásd a közösségi típusvizsgálati bizonylatban	EN 60079-7 jelölés	Ex eb II C Gb
2014/34/EU címke	II 2 G D		

Anyag adatok

Anyag	PA 66	Szín	bézs / sárga
UL 94 éghetőségi osztály	V-2		

Rendszer specifikációk

Változat	Csavaros csatlakozás, Csavarozható keresztösszekötőhöz, Egyik oldalon szabad vég	Tightening torque (clamping screw for copper conductors)	4...6 Nm (50 undefined) / 3...6 Nm (35 undefined)
Véglap szükséges	Igen	Potenciálok száma	1
Szintek száma	1	Rögzítési pontok száma szintenként	2
Potenciálok száma szintenként	1	Keresztkötött szintek belül	Nem
PE-csatlakozás	Nem	Sín	TS 35
N funkció	Nem	PE működés	Nem
PEN funkció	Nem		

CSA névleges adatok

C feszültség nagyság (CSA)	600 V	C áram nagyság (CSA)	145 A
Tanúsítvány száma (CSA)	154685-1501714	Vezeték keresztmetszet, max. (CSA)	2 AWG
Vezeték keresztmetszet, min. (CSA)	12 AWG		

Kiegészítő műszaki adatok

Felszerelés típusa	Bilincses	Hasonló kapcsok száma	1
Nyitott oldala	jobb	Robbanásbiztonság szempontjából bevizsgált változat	Igen

SAK sorozat SAK 35/35/IK

Weidmüller Interface GmbH & Co. KG
Klingenbergstraße 16
D-32758 Detmold
Germany
Fon: +49 5231 14-0
Fax: +49 5231 14-292083
www.weidmueller.com

Műszaki adatok

Névleges adatok

Névleges keresztmetszet	35 mm ²	Névleges feszültség	800 V
Névleges áram	125 A	Áram maximum vezetékknál	150 A
Szabványok	IEC 60947-7-1	Fajlagos ellenállás az IEC 60947-7-x szerint	0,26 mΩ
Névleges lökőfeszültség	8 kV	Szennyezés súlyossága	3

Rögzíthető vezetékek (kiegészítő csatlakozás)

Vezeték-keresztmetszet, flexibilis és műanyag gallér DIN 46228/1, további csatlakozás, max. 35 mm²

Rögzíthető vezetékek (névleges csatlakozás)

Biztosítócsavar	M 6	Csatlakozás típusa	Csavaros csatlakozás
Csatlakozási irány	oldalt	Csatlakozások száma	2
Csupaszolási hossz	18 mm	Iker érvéghüvelyek, max.	16 mm ²
Iker-érvéghüvelyek, min.	1,5 mm ²	Keresztmetszet csatlakoztatott vezetékhez, finomsodratú, érvéghüvelyekkel és műanyag gallérokcal DIN 46228/4, névleges csatlakozás, min.	2,5 mm ²
Kés mérete	S4 (DIN 6911)	Meghúzási nyomaték, max.	6 Nm
Meghúzási nyomaték, min.	3 Nm	Mérőeszköz, IEC 60947-1	B8
Rögzítési tartomány, névleges csatlakozás, max.	50 mm ²	Rögzítési tartomány, névleges csatlakozás, min.	2,5 mm ²
Vezeték csatlakozás keresztmetszet, finomsodratú, érvéghüvelyekkel DIN 46228/1, névleges csatlakozás, min.	2,5 mm ²	Vezeték csatlakozási keresztmetszet AWG, max.	AWG 2
Vezeték csatlakozási keresztmetszet AWG, min.	AWG 12	Vezeték csatlakozási keresztmetszet, finomsodratú, max.	35 mm ²
Vezeték csatlakozási keresztmetszet, finomsodratú, min.	2,5 mm ²	Vezeték csatlakozási keresztmetszet, finomsodratú, érvéghüvelyekkel DIN 46228/1, névleges csatlakozás, max.	35 mm ²
Vezeték csatlakozási keresztmetszet, finomsodratú, érvéghüvelyekkel és műanyag gallérokcal DIN 46228/4, névleges csatlakozás, max.	35 mm ²	Vezeték csatlakozási keresztmetszet, többeres, névleges csatlakozás, max.	50 mm ²
Vezeték csatlakozási keresztmetszet, többeres, névleges csatlakozás, min.	4 mm ²	Vezetékcsatlakozás keresztmetszete, tömör ér, max. névleges csatlakozás	16 mm ²
Vezetékcsatlakozás keresztmetszete, tömör ér, min. névleges csatlakozás	2,5 mm ²		

Besorolások

ETIM 3.0	EC000897	ETIM 4.0	EC000897
ETIM 5.0	EC000897	ETIM 6.0	EC000897
UNSPSC	30-21-18-11	eClass 5.1	27-14-11-20
eClass 6.2	27-14-11-20	eClass 7.1	27-14-11-20
eClass 8.1	27-14-11-20	eClass 9.0	27-14-11-20
eClass 9.1	27-14-11-20		

SAK sorozat SAK 35/35/IK

Weidmüller Interface GmbH & Co. KG
Klingenbergstraße 16
D-32758 Detmold
Germany
Fon: +49 5231 14-0
Fax: +49 5231 14-292083
www.weidmueller.com

Műszaki adatok

Jóváhagyások

Jóváhagyások



ROHS

Megfelel

Letöltések

Approval/Certificate/Document of Conformity

[Attestation Of Conformity](#)
[CB Certificate](#)
[CB Test Certificate](#)
[DE_PT1301_20160418_390_ISSUE01.pdf](#)

Engineering Data

[STEP](#)

Tervezési adatok

[EPLAN_WSCAD](#)

User Documentation

[StorageConditionsTerminalBlocks](#)

Safety note

Safety notice

[Safety Information](#)