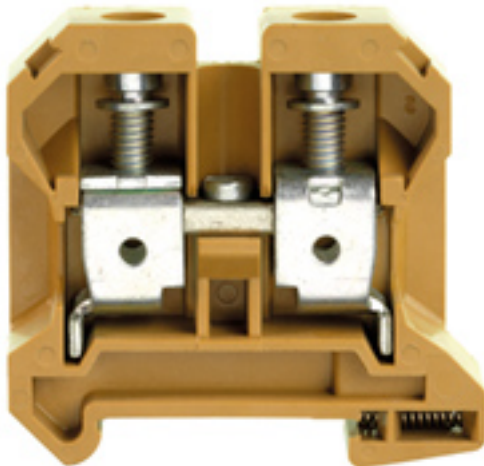


SAK sorozat
SAK 35N/35/IK KRG

Weidmüller Interface GmbH & Co. KG
 Klingenbergstraße 16
 D-32758 Detmold
 Germany
 Fon: +49 5231 14-0
 Fax: +49 5231 14-292083
 www.weidmueller.com

Product image

Klippon® Connect húzókegyeles technológiával

A számos különböző kivitelben kapható húzókegyeles csatlakozással felszerelt sorkapcsok mindegyike rendkívül megbízható, így jelentősen megkönnyíti a tervezést és a működésbiztonság optimalizálását. Állítsák bármilyen kihívás elé, a Klippon® Connect bevált megoldásokat kínál rá.

Általános rendelési adatok

Szállítás állapota	Ez a termék már nem kapható.
Rendelkezésre álló egység	2020-12-31
Típus	SAK 35N/35/IK KRG
Rendelési szám	0608320000
Verzió	SAK sorozat, Átvezető sorkapocs, Névleges keresztmetszet: 35 mm ² , Csavaros csatlakozás, középsárga
GTIN (EAN)	4008190184940
Menny.	20 Stück
Helyettesítő termék	1020600000

SAK sorozat
SAK 35N/35/IK KRG

Weidmüller Interface GmbH & Co. KG
 Klingenbergstraße 16
 D-32758 Detmold
 Germany
 Fon: +49 5231 14-0
 Fax: +49 5231 14-292083
 www.weidmueller.com

Műszaki adatok**Méreték és tömegek**

Szélesség	16 mm	Szélesség (coll)	0,63 inch
Magasság	58 mm	Magasság (coll)	2,283 inch
Mélység	60 mm	Mélység (coll)	2,362 inch
Tömeg	75,55 g	Nettó tömeg	73,6 g

Hőmérsékletek

Tárolási hőmérséklet, max.	40 °C	Tárolási hőmérséklet, min.	10 °C
Tárolási hőmérséklet	10 °C...40 °C	Folyamatos üzemi hőmérséklet., min.	-60 °C
Folyamatos üzemi hőmérséklet., max.	130 °C		

Anyag adatok

Anyag	KrG	Szín	középsárga
UL 94 éghetőségi osztály	V-0, 5VA		

Rendszer specifikációk

Változat	Csavaros csatlakozás, Csavarozható keresztösszekötőhöz, Egyik oldalon szabad vég	Tightening torque (clamping screw for copper conductors)	4...6 Nm
Véglap szükséges	Igen	Potenciálok száma	1
Szintek száma	1	Rögzítési pontok száma szintenként	2
Potenciálok száma szintenként	1	Keresztkötött szintek belül	Nem
PE-csatlakozás	Nem	Sín	TS 35
N funkció	Nem	PE működés	Nem
PEN funkció	Nem		

CSA névleges adatok

C feszültség nagyság (CSA)	600 V	C áram nagyság (CSA)	120 A
Tanúsítvány száma (CSA)	154685-1501714	Vezeték keresztmetszet, max. (CSA)	2 AWG
Vezeték keresztmetszet, min. (CSA)	12 AWG		

Kiegészítő műszaki adatok

Felszerelés típusa	Bilincses	Hasonló kapcsok száma	1
Nyitott oldala	jobb	Robbanásbiztonság szempontjából bevizsgált változat	Nem

Névleges adatok

Névleges keresztmetszet	35 mm ²	Névleges feszültség	800 V
Névleges áram	125 A	Áram maximum vezetékknál	125 A
Szabványok	IEC 60947-7-1	Fajlagos ellenállás az IEC 60947-7-x szerint	0,26 mΩ
Névleges lökőfeszültség	8 kV	Szennyezés súlyossága	3

SAK sorozat
SAK 35N/35/IK KRG

Weidmüller Interface GmbH & Co. KG
 Klingenbergstraße 16
 D-32758 Detmold
 Germany
 Fon: +49 5231 14-0
 Fax: +49 5231 14-292083
 www.weidmuller.com

Műszaki adatok**Rögzíthető vezetékek (névleges csatlakozás)**

Biztosítócsavar	M 6	Csatlakozás típusa	Csavaros csatlakozás
Csatlakozási irány	oldalt	Csatlakozások száma	2
Csupaszolási hossz	18 mm	Iker érvéghüvelyek, max.	16 mm ²
Iker-érvéghüvelyek, min.		Keresztmetszet csatlakoztatott vezetékhez, finomsodratú, érvéghüvelyekkel és műanyag gallérokkal DIN 46228/4, névleges csatlakozás, min.	2,5 mm ²
	1,5 mm ²	Meghúzási nyomaték, max.	6 Nm
Kés mérete	S4 (DIN 6911)	Mérőeszköz, IEC 60947-1	B8
Meghúzási nyomaték, min.	4 Nm	Rögzítési tartomány, névleges csatlakozás, min.	2,5 mm ²
Rögzítési tartomány, névleges csatlakozás, max.	50 mm ²	Vezeték csatlakozási keresztmetszet AWG, max.	AWG 2
Vezeték csatlakozás keresztmetszet, finomsodratú, érvéghüvelyekkel DIN 46228/1, névleges csatlakozás, min.	1,5 mm ²	Vezeték csatlakozási keresztmetszet, finomsodratú, max.	35 mm ²
Vezeték csatlakozási keresztmetszet AWG, min.	AWG 12	Vezeték csatlakozási keresztmetszet, finomsodratú, érvéghüvelyekkel DIN 46228/1, névleges csatlakozás, max.	35 mm ²
Vezeték csatlakozási keresztmetszet, finomsodratú, min.	2,5 mm ²	Vezeték csatlakozási keresztmetszet, többeres, névleges csatlakozás, max.	50 mm ²
Vezeték csatlakozási keresztmetszet, finomsodratú, érvéghüvelyekkel és műanyag gallérokkal DIN 46228/4, névleges csatlakozás, max.	35 mm ²	Vezetékcsatlakozás keresztmetszete, tömör ér, max. névleges csatlakozás	16 mm ²
Vezeték csatlakozási keresztmetszet, többeres, névleges csatlakozás, min.	4 mm ²		
Vezetékcsatlakozás keresztmetszete, tömör ér, min. névleges csatlakozás	2,5 mm ²		

UL névleges adatok

C feszültség nagyság (UR)	600 V	C áram nagyság (UR)	100 A
Tanúsítvány száma (UR)	E60693	Vezetékméret, gyári vezetékvezés, max. (UR)	2 AWG
Vezetékméret, gyári vezetékvezés, min. (UR)	12 AWG	Vezetékméret, terepi vezetékvezés, max. (UR)	2 AWG
Vezetékméret, terepi vezetékvezés, min. (UR)	12 AWG		

Besorolások

ETIM 3.0	EC000897	ETIM 4.0	EC000897
ETIM 5.0	EC000897	ETIM 6.0	EC000897
UNSPSC	30-21-18-11	eClass 5.1	27-14-11-20
eClass 6.2	27-14-11-20	eClass 7.1	27-14-11-20
eClass 8.1	27-14-11-20	eClass 9.0	27-14-11-20
eClass 9.1	27-14-11-20		

Jóváhagyások

Jóváhagyások



ROHS

Megfelel

**SAK sorozat
SAK 35N/35/IK KRG**

Weidmüller Interface GmbH & Co. KG
Klingenbergstraße 16
D-32758 Detmold
Germany
Fon: +49 5231 14-0
Fax: +49 5231 14-292083
www.weidmueller.com

Műszaki adatok**Letöltések**

Approval/Certificate/Document of Conformity	DE_PT1311_20160418_396_ISSUE01.pdf
Tervezési adatok	EPLAN, WSCAD
User Documentation	StorageConditionsTerminalBlocks

Safety note

Safety notice	Safety Information
---------------	------------------------------------