

**Tartozékok
MOFU 35/LO/1 SW**

Weidmüller Interface GmbH & Co. KG
Klingenbergstraße 16
D-32758 Detmold
Germany
Fon: +49 5231 14-0
Fax: +49 5231 14-292083
www.weidmueller.com

Product image**Árnyékolás és földelés**

Több különböző csatlakozástechnikával kapható védőföldelés-vezetékünk és árnyékolókapcsaink segítségével hatékony védelmet nyújthat mind a dolgozóknak, mind a berendezéseknek az interferenciával, például elektronikus vagy mágneses mezőkkel szemben. Kínálatunkat tartozékok kiterjedt választéka teszi teljessé.

Általános rendelési adatok

| | |
|----------------|-------------------------------------|
| Típus | MOFU 35/LO/1 SW |
| Rendelési szám | 0646210000 |
| Verzió | Tartozékok, Rögzítőláb, Poliamid 66 |
| GTIN (EAN) | 4008190261887 |
| Menny. | 20 Stück |

Tartozékok MOFU 35/LO/1 SW

Weidmüller Interface GmbH & Co. KG
 Klingenbergstraße 16
 D-32758 Detmold
 Germany
 Fon: +49 5231 14-0
 Fax: +49 5231 14-292083
 www.weidmueller.com

Műszaki adatok

Méreték és tömegek

| | | | |
|-------------|----------|------------------|------------|
| Szélesség | 18 mm | Szélesség (coll) | 0,709 inch |
| Magasság | 58 mm | Magasság (coll) | 2,283 inch |
| Mélység | 18,35 mm | Mélység (coll) | 0,722 inch |
| Nettó tömeg | 5,6 g | | |

Hőmérsékletek

| | | | |
|-------------------------------------|--------|-------------------------------------|--------|
| Folyamatos üzemi hőmérséklet., min. | -50 °C | Folyamatos üzemi hőmérséklet., max. | 100 °C |
|-------------------------------------|--------|-------------------------------------|--------|

Anyag adatok

| | | | |
|-------|-------------|--------------------------|-------|
| Anyag | Poliamid 66 | Szigetelőanyag | Wemid |
| Szín | fekete | UL 94 éghetőségi osztály | V-2 |

Rendszer specifikációk

| | | | |
|----------|------------|------------------|-----|
| Változat | Rögzítőláb | Véglap szükséges | Nem |
| Sín | TS 35 | | |

Kiegészítő műszaki adatok

| | | | |
|-----------------------------------------------------|----------------|-----------------|----------------|
| Felszerelés típusa | Felpattintható | Nyitott oldala | jobb |
| Robbanásbiztonság szempontjából bevizsgált változat | Nem | Rögzítés típusa | Felpattintható |

Méreték

| | |
|----------------|-------|
| Osztás, mm (P) | 18 mm |
|----------------|-------|

Rögzíthető vezetékek (névleges csatlakozás)

| | | | |
|--------------------|-----------------------|--------------------|-------|
| Csatlakozás típusa | Húzórugós csatlakozás | Csatlakozási irány | felső |
|--------------------|-----------------------|--------------------|-------|

Besorolások

| | | | |
|------------|-------------|------------|-------------|
| ETIM 3.0 | EC000897 | ETIM 4.0 | EC000897 |
| ETIM 5.0 | EC000897 | ETIM 6.0 | EC002848 |
| UNSPSC | 30-21-18-11 | eClass 5.1 | 27-14-11-45 |
| eClass 6.2 | 27-14-92-14 | eClass 7.1 | 27-14-92-14 |
| eClass 8.1 | 27-14-92-14 | eClass 9.0 | 27-14-11-92 |
| eClass 9.1 | 27-14-11-92 | | |

Jóváhagyások

| | |
|------|----------|
| ROHS | Megfelel |
|------|----------|

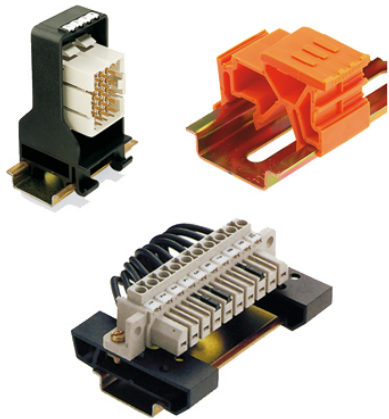
Letöltések

| | |
|--------------------|--------------------------------------------------------------------------------|
| Brochure/Catalogue | CAT 1 TERM 16/17 EN CAT 2 PORTFOLIOGUIDE EN |
| Engineering Data | STEP |
| Tervezési adatok | WSCAD, EPLAN |
| User Documentation | StorageConditionsTerminalBlocks |

Tartozékok MOFU 35/LO/1 SW

Weidmüller Interface GmbH & Co. KG
Klingenbergstraße 16
D-32758 Detmold
Germany
Fon: +49 5231 14-0
Fax: +49 5231 14-292083
www.weidmueller.com

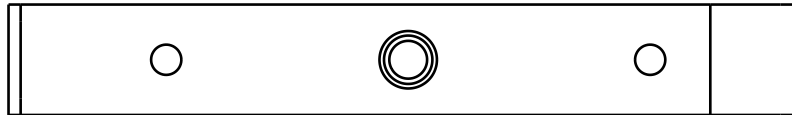
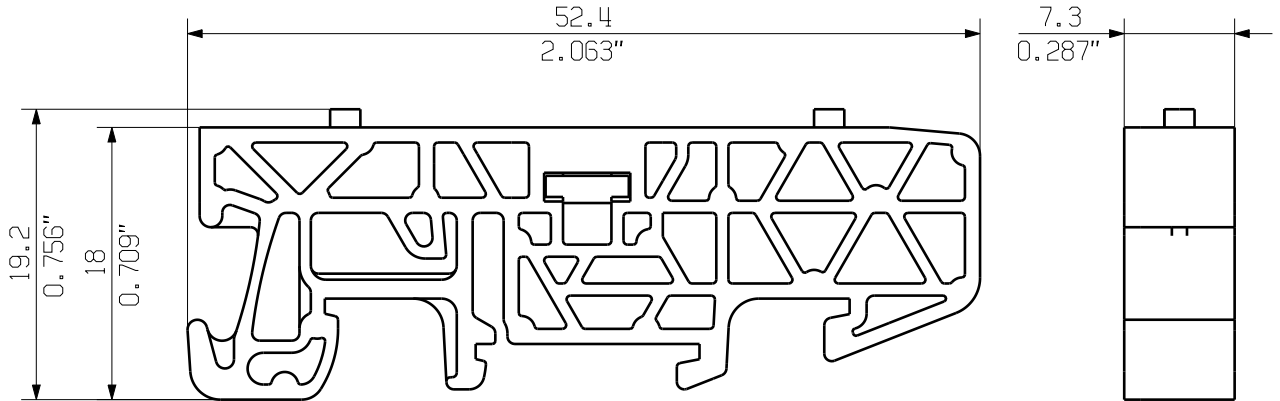
Rajzok



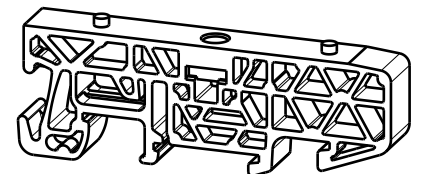
MASSE OHNE TOLERANZ SIND KEINE PRUEFMASSE
DIMS. WITHOUT TOLERANCE ARE NOT CONTROL DIMS.

DIE DEUTSCHE VERSION IST VERBINDLICH
THE GERMAN VERSION IS BINDING

ALLGEMEINGUELTIGE KUNDENZEICHNUNG, AKTUELLER STAND NUR AUF ANFRAGE
GENERAL CUSTOMER DRAWING, TOPICAL VERSION ONLY IF REQUIRED



M 1/1



WEITERGABE SOWIE VERVIELFAELTIGUNG DIESES DOKUMENTS, VERWERTUNG UND MITTEILUNG SEINES INHALTS SIND VERBOTEN, SOWEIT NICHT AUSDRUECKLICH GESTATTET. ZUWIDERHANDLUNGEN VERPFLICHTEN ZU SCHADENERSATZ. ALLE RECHTE FUER DEN FALL DER PATENT-, GEBRAUCHSMUSTER- ODER GESCHMACKSMUSTEREINTRAGUNG VORBEHALTEN. THE REPRODUCTION, DISTRIBUTION AND UTILIZATION OF THIS DOCUMENT AS WELL AS THE COMMUNICATION OF ITS CONTENTS TO OTHERS WITHOUT EXPLICIT AUTHORIZATION IS PROHIBITED. OFFENDERS WILL BE HELD LIABLE FOR THE PAYMENT OF DAMAGES. WEIDMUELLER EXCLUSIVELY RESERVES THE RIGHT TO FILE FOR PATENTS, UTILITY MODELS OR DESIGNS. © WEIDMUELLER INTERFACE GmbH & Co.KG

GENERAL TOLERANCE:
DIN ISO 2768-mK



MAX. NRN./NOS.

84373/5 01
29.09.15
GUETZLAFF_T
MODIFICATION

Weidmüller

CAT.NO.: 193760000

4 42839 02

DRAWING NO. ISSUE NO.
SHEET 01 OF 01 SHEETS



DATE NAME

DRAWN 24.02.2006 NEUMANN_G

RESPONSIBLE KRUG_M

CHECKED 02.10.2015 LANG_T

APPROVED LANG_T

BV/SV 7.62HP MOFU GR
MONTAGEFUSS
SNAP ON FOOT

SCALE: 2/1

SUPERSEDES: .

PRODUCT FILE: SV/BV 7.62 HP

7340