

**Tartozékok
MOFU 35/LO/1**

Weidmüller Interface GmbH & Co. KG
Klingenbergstraße 16
D-32758 Detmold
Germany
Fon: +49 5231 14-0
Fax: +49 5231 14-292083
www.weidmueller.com

Product image**Árnyékolás és földelés**

Több különböző csatlakozástechnikával kapható védőföldelés-vezetékünk és árnyékolókapcsaink segítségével hatékony védelmet nyújthat mind a dolgozóknak, mind a berendezéseknek az interferenciával, például elektronikus vagy mágneses mezőkkel szemben. Kínálatunkat tartozékok kiterjedt választéka teszi teljessé.

Általános rendelési adatok

Típus	MOFU 35/LO/1
Rendelési szám	0646260000
Verzió	Tartozékok, Rögzítőláb, Poliamid 66
GTIN (EAN)	4008190178574
Menny.	20 Stück

Tartozékok
MOFU 35/LO/1

Weidmüller Interface GmbH & Co. KG
 Klingenbergstraße 16
 D-32758 Detmold
 Germany
 Fon: +49 5231 14-0
 Fax: +49 5231 14-292083
 www.weidmueller.com

Műszaki adatok**Méreték és tömegek**

Szélesség	18 mm	Szélesség (coll)	0,709 inch
Magasság	58 mm	Magasság (coll)	2,283 inch
Mélység	18,35 mm	Mélység (coll)	0,722 inch
Nettó tömeg	5,704 g		

Hőmérsékletek

Folyamatos üzemi hőmérséklet., min.	-50 °C	Folyamatos üzemi hőmérséklet., max.	100 °C
-------------------------------------	--------	-------------------------------------	--------

Anyag adatok

Anyag	Poliamid 66	Szín	narancssárga
UL 94 éghetőségi osztály	V-2		

Rendszer specifikációk

Változat	Rögzítőláb	Véglap szükséges	Nem
Sín	TS 35		

Kiegészítő műszaki adatok

Felszerelés típusa	Felpattintható	Robbanásbiztonság szempontjából bevizsgált változat	Nem
Rögzítés típusa	Felpattintható		

Méreték

Osztás, mm (P)	18 mm
----------------	-------

Rögzíthető vezetékek (névleges csatlakozás)

Csatlakozás típusa	Húzórugós csatlakozás
--------------------	-----------------------

Besorolások

ETIM 3.0	EC000897	ETIM 4.0	EC000897
ETIM 5.0	EC000897	ETIM 6.0	EC002848
UNSPSC	30-21-18-11	eClass 5.1	27-14-11-45
eClass 6.2	27-14-92-14	eClass 7.1	27-14-92-14
eClass 8.1	27-14-92-14	eClass 9.0	27-14-11-92
eClass 9.1	27-14-11-92		

Jóváhagyások

ROHS	Megfelel
------	----------

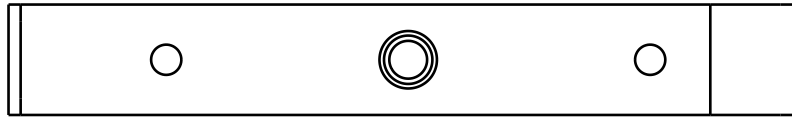
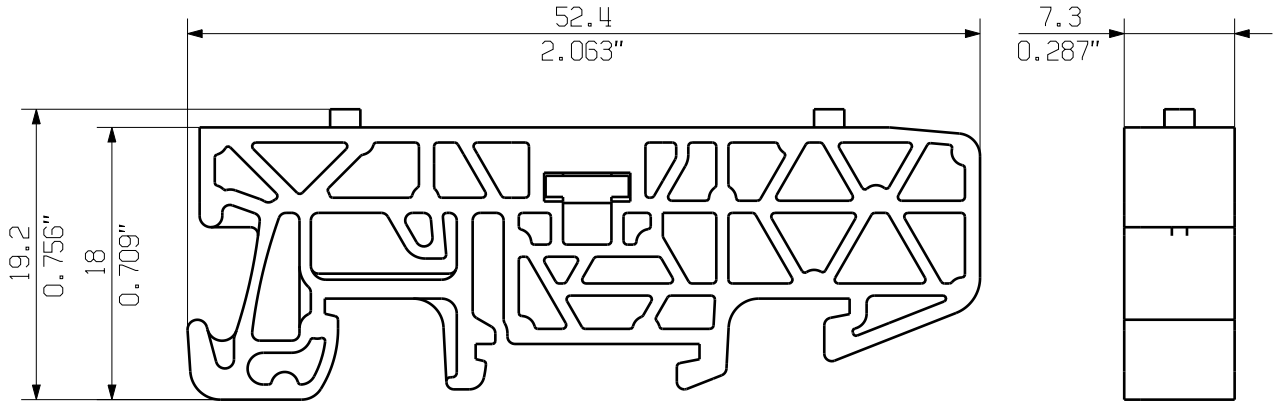
Letöltések

Brochure/Catalogue	CAT 1 TERM 16/17 EN
Engineering Data	STEP
Tervezési adatok	EPLAN, WSCAD
User Documentation	StorageConditionsTerminalBlocks

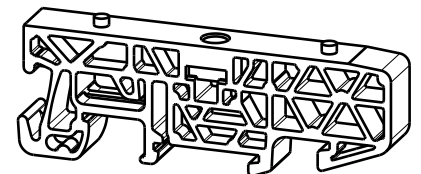
MASSE OHNE TOLERANZ SIND KEINE PRUEFMASSE
DIMS. WITHOUT TOLERANCE ARE NOT CONTROL DIMS.

DIE DEUTSCHE VERSION IST VERBINDLICH
THE GERMAN VERSION IS BINDING

ALLGEMEINGUELTIGE KUNDENZEICHNUNG, AKTUELLER STAND NUR AUF ANFRAGE
GENERAL CUSTOMER DRAWING, TOPICAL VERSION ONLY IF REQUIRED



M 1/1



WEITERGABE SOWIE VERVIELFAELTIGUNG DIESES DOKUMENTS, VERWERTUNG UND MITTEILUNG SEINES INHALTS SIND VERBOTEN, SOWEIT NICHT AUSDRUECKLICH GESTATTET. ZUWIDERHANDLUNGEN VERPFLICHTEN ZU SCHADENERSATZ. ALLE RECHTE FUER DEN FALL DER PATENT-, GEBRAUCHSMUSTER- ODER GESCHMACKSMUSTEREINTRAGUNG VORBEHALTEN. THE REPRODUCTION, DISTRIBUTION AND UTILIZATION OF THIS DOCUMENT AS WELL AS THE COMMUNICATION OF ITS CONTENTS TO OTHERS WITHOUT EXPLICIT AUTHORIZATION IS PROHIBITED. OFFENDERS WILL BE HELD LIABLE FOR THE PAYMENT OF DAMAGES. WEIDMUELLER EXCLUSIVELY RESERVES THE RIGHT TO FILE FOR PATENTS, UTILITY MODELS OR DESIGNS. © WEIDMUELLER INTERFACE GmbH & Co.KG

GENERAL TOLERANCE:
DIN ISO 2768-mK



MAX. NRN./NOS.

84373/5 01
29.09.15
GUETZLAFF_T
MODIFICATION

Weidmüller

CAT.NO.: 193760000
4 42839 02
DRAWING NO. ISSUE NO.
SHEET 01 OF 01 SHEETS



	DATE	NAME
DRAWN	24.02.2006	NEUMANN_G
RESPONSIBLE		KRUG_M
CHECKED	02.10.2015	LANG_T
APPROVED		LANG_T

BV/SV 7.62HP MOFU GR
MONTAGEFUSS
SNAP ON FOOT

SCALE: 2/1

SUPERSEDES: .

PRODUCT FILE: SV/BV 7.62 HP

7340