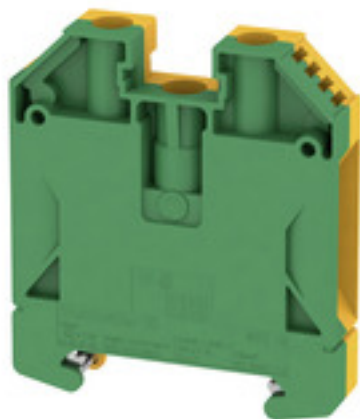


W-sorozat
WPE 16**Weidmüller Interface GmbH & Co. KG**
Klingenbergstraße 16
D-32758 Detmold
Germany
Fon: +49 5231 14-0
Fax: +49 5231 14-292083
www.weidmueller.com**Product image****Klippon® Connect húzókegyeles technológiával**

A számos különböző kivitelben kapható húzókegyeles csatlakozással felszerelt sorkapcsok mindegyike rendkívül megbízható, így jelentősen megkönnyíti a tervezést és a működésbiztonság optimalizálását. Állítsák bármilyen kihívás elé, a Klippon® Connect bevált megoldásokat kínálja.

Általános rendelési adatok

Típus	WPE 16
Rendelési szám	1010400000
Verzió	Földelő sorkapcsok, Csavaros csatlakozás, 16 mm ² , 1920 A (16 mm ²), Zöld / sárga
GTIN (EAN)	4008190126674
Menny.	50 Stück

W-sorozat WPE 16

Weidmüller Interface GmbH & Co. KG
Klingenbergstraße 16
D-32758 Detmold
Germany
Fon: +49 5231 14-0
Fax: +49 5231 14-292083
www.weidmueller.com

Műszaki adatok

Méretetek és tömegek

Szélesség	11,9 mm	Szélesség (coll)	0,469 inch
Magasság	56 mm	Magasság (coll)	2,205 inch
Mélység	62,5 mm	Mélység (coll)	2,461 inch
Mélység DIN sínnel együtt	63 mm	Nettó tömeg	56,68 g

Hőmérsékletek

Tárolási hőmérséklet, max.	40 °C	Tárolási hőmérséklet, min.	10 °C
Üzemi hőmérsékleti tartomány	A felhasználási hőmérséklet-tartományt lásd a közösségi típusvizsgálati bizonylatban	Tárolási hőmérséklet	10 °C...40 °C
Folyamatos üzemi hőmérséklet., min.	-60 °C	Folyamatos üzemi hőmérséklet., max.	130 °C

PT OKIECEX/ATEX névleges adat

Tanúsítvány száma (ATEX)	DEMKO14ATEX1338U	Tanúsítvány száma (IECEX)	IECEXULD14.0005U
Vezetékkeresztmetszet, max. (ATEX)	16 mm ²	Vezetékkeresztmetszet, max. (IECEX)	16 mm ²
Üzemi hőmérsékleti tartomány	A felhasználási hőmérséklet-tartományt lásd a közösségi típusvizsgálati bizonylatban	EN 60079-7 jelölés	Ex eb II C Gb
2014/34/EU címke	II 2 G D		

Anyag adatok

Anyag	Wemid	Szín	Zöld / sárga
UL 94 éghetőségi osztály	V-0		

Rendszer specifikációk

Változat	Csavaros csatlakozás, PE-csatlakozással, zárt állapotban	Tightening torque (mounting screw)	1.2...2.4 Nm
Tightening torque (clamping screw for copper conductors)	2...3.6 Nm	Véglap szükséges	Nem
Potenciálok száma	1	Szintek száma	1
Rögzítési pontok száma szintenként	2	Potenciálok száma szintenként	1
Keresztkötött szintek belül	Nem	PE-csatlakozás	Igen
Sín	TS 35	N funkció	Nem
PE működés	Igen	PEN funkció	Igen

CSA névleges adatok

Tanúsítvány száma (CSA)	200039-1888378	Vezeték keresztmetszet, max. (CSA)	6 AWG
Vezeték keresztmetszet, min. (CSA)	14 AWG		

Kiegészítő műszaki adatok

Felszerelés típusa	becsavart állapotban	Hasonló kapcsok száma	1
Nyitott oldala	zárt	Reteselés	csavaros rögzítéshez
Robbanásbiztonság szempontjából bevizsgált változat	Igen	Telepítési útmutató	becsavart állapotban

**W-sorozat
WPE 16**

Weidmüller Interface GmbH & Co. KG
 Klingenbergstraße 16
 D-32758 Detmold
 Germany
 Fon: +49 5231 14-0
 Fax: +49 5231 14-292083
 www.weidmueller.com

Műszaki adatok**Méretek**

TS 35 eltolás	32 mm
---------------	-------

Névleges adatok

Névleges keresztmetszet	16 mm ²	Névleges feszültség a szomszédos kapcsolókra vonatkozóan	1 000 V
Szabványok	IEC 60947-7-2	Fajlagos ellenállás az IEC 60947-7-x szerint	0,42 mΩ
Névleges lökőfeszültség a szomszédos kapocs felé	8 kV	Szennyezés súlyossága	3

PE névleges adatok

Névleges rövid idejű áram	1920 A (16 mm ²)	Középső csavar a földelőkapcsokon	M 4
Rögzítőcsavar meghúzási nyomaték tartománya	1,2...2,4 Nm	PEN funkció	Igen

Rögzíthető vezetékek (névleges csatlakozás)

Biztosítócsavar	M 5	Csatlakozás típusa	Csavaros csatlakozás
Csatlakozási irány	oldalt	Csatlakozások száma	2
Csupaszolási hossz	16 mm	Keresztmetszet csatlakoztatott vezetékhez, finomsodratú, érvéghüvelyekkel és műanyag gallérokkal DIN 46228/4, névleges csatlakozás, min.	1,5 mm ²
Kés mérete	1,0 x 5,5 mm	Meghúzási nyomaték, max.	3,6 Nm
Meghúzási nyomaték, min.	2 Nm	Mérőeszköz, IEC 60947-1	B7
Rögzítési tartomány, névleges csatlakozás, max.	25 mm ²	Rögzítési tartomány, névleges csatlakozás, min.	1,5 mm ²
Vezeték csatlakozás keresztmetszet, finomsodratú, érvéghüvelyekkel DIN 46228/1, névleges csatlakozás, min.	1,5 mm ²	Vezeték csatlakozási keresztmetszet, finomsodratú, max.	25 mm ²
Vezeték csatlakozási keresztmetszet, finomsodratú, min.	1,5 mm ²	Vezeték csatlakozási keresztmetszet, finomsodratú, érvéghüvelyekkel DIN 46228/1, névleges csatlakozás, max.	16 mm ²
Vezeték csatlakozási keresztmetszet, finomsodratú, érvéghüvelyekkel és műanyag gallérokkal DIN 46228/4, névleges csatlakozás, max.	16 mm ²	Vezeték csatlakozási keresztmetszet, többeres, névleges csatlakozás, max.	25 mm ²
Vezeték csatlakozási keresztmetszet, többeres, névleges csatlakozás, min.	1,5 mm ²	Vezetékcsatlakozás keresztmetszete, tömör ér, max. névleges csatlakozás	16 mm ²
Vezetékcsatlakozás keresztmetszete, tömör ér, min. névleges csatlakozás	1,5 mm ²		

UL névleges adatok

Tanúsítvány száma (UR)	E60693	Vezetékméret, gyári vezetékvezetés, max. (UR)	4 AWG
Vezetékméret, gyári vezetékvezetés, min. (UR)	14 AWG	Vezetékméret, terepi vezetékvezetés, max. (UR)	4 AWG
Vezetékméret, terepi vezetékvezetés, min. (UR)	14 AWG		

**W-sorozat
WPE 16**

Weidmüller Interface GmbH & Co. KG
 Klingenbergstraße 16
 D-32758 Detmold
 Germany
 Fon: +49 5231 14-0
 Fax: +49 5231 14-292083
 www.weidmueller.com

Műszaki adatok**Besorolások**

ETIM 3.0	EC000901	ETIM 4.0	EC000491
ETIM 5.0	EC000491	ETIM 6.0	EC000901
UNSPSC	30-21-18-11	eClass 5.1	27-14-03-05
eClass 6.2	27-14-03-05	eClass 7.1	27-14-03-05
eClass 8.1	27-14-11-41	eClass 9.0	27-14-11-41
eClass 9.1	27-14-11-41		

Jóváhagyások

Jóváhagyások



ROHS

Megfelel

Letöltések

Approval/Certificate/Document of Conformity	Attestation of Conformity IECEX Certificate CB Test Certificate CB Certificate DE_PT1002_20160414_250_ISSUE01.pdf ATEX Certificate
Brochure/Catalogue	CAT 1 TERM 16/17 EN
Engineering Data	STEP
Tervezési adatok	EPLAN, WSCAD, Zuken E3.S
User Documentation	NTI WDU/WPE 16.pdf StorageConditionsTerminalBlocks

Safety note

Safety notice	Safety Information
---------------	------------------------------------

Adatlap**W-sorozat
WPE 16**

Weidmüller Interface GmbH & Co. KG
Klingenbergstraße 16
D-32758 Detmold
Germany
Fon: +49 5231 14-0
Fax: +49 5231 14-292083
www.weidmueller.com

Rajzok