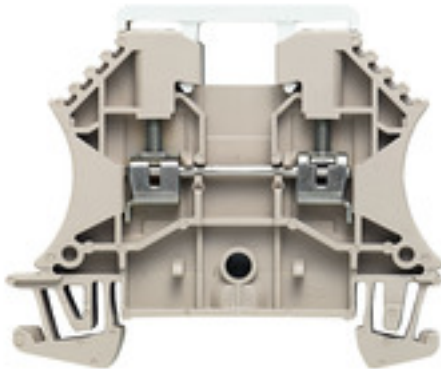


**W-sorozat
WDU 2.5/TC TYP T**

Weidmüller Interface GmbH & Co. KG
Klingenbergstraße 16
D-32758 Detmold
Germany
Fon: +49 5231 14-0
Fax: +49 5231 14-292083
www.weidmuller.com

Product image**Áram- és feszültségátalakítók huzalozása**

Rugós és csavaros csatlakozástechnikával is kapható mérő-bontó sorkapcsaink kifinomult megoldást kínálnak az áramerősség, feszültség és teljesítmény méréséhez szükséges fontos átalakító áramkörök kiépítéséhez.

Általános rendelési adatok

Típus	WDU 2.5/TC TYP T
Rendelési szám	1024200000
Verzió	W-sorozat, Átvezető sorkapocs, Hőelem, Névleges keresztmetszet: 2.5 mm ² , Csavaros csatlakozás
GTIN (EAN)	4008190026400
Menny.	50 Stück

W-sorozat
WDU 2.5/TC TYP T

Weidmüller Interface GmbH & Co. KG
 Klingenbergstraße 16
 D-32758 Detmold
 Germany
 Fon: +49 5231 14-0
 Fax: +49 5231 14-292083
 www.weidmueller.com

Műszaki adatok**Méreték és tömegek**

Szélesség	10,2 mm	Szélesség (coll)	0,402 inch
Magasság	60 mm	Magasság (coll)	2,362 inch
Mélység	50 mm	Mélység (coll)	1,969 inch
Mélység DIN sínnel együtt	50,5 mm	Tömeg	16,95 g
Nettó tömeg	16,86 g		

Hőmérsékletek

Tárolási hőmérséklet, max.	40 °C	Tárolási hőmérséklet, min.	10 °C
Üzemi hőmérsékleti tartomány	A felhasználási hőmérséklet-tartományt lásd a közösségi típusvizsgálati bizonylatban	Tárolási hőmérséklet	10 °C...40 °C
Folyamatos üzemi hőmérséklet., min.	-60 °C	Folyamatos üzemi hőmérséklet., max.	130 °C

PT OKIECEX/ATEX névleges adat

Tanúsítvány száma (ATEX)	DEMKO14ATEX1338U	Tanúsítvány száma (IECEX)	IECEXULD14.0005U
Max. feszültség (ATEX)	55 V	Áram (ATEX)	8 A
Vezetékkeresztmetszet, max. (ATEX)	2.5 mm ²	Max. feszültség (IECEX)	55 V
Áram (IECEX)	8 A	Vezetékkeresztmetszet, max. (IECEX)	2.5 mm ²
Üzemi hőmérsékleti tartomány	A felhasználási hőmérséklet-tartományt lásd a közösségi típusvizsgálati bizonylatban	EN 60079-7 jelölés	Ex eb II C Gb
2014/34/EU címke	II 2 G D		

Anyag adatok

Anyag	Wemid	Szín	sötétbézs
UL 94 éghetőségi osztály	V-0		

Rendszer specifikációk

Változat	Csavaros csatlakozás, Hőelem	Tightening torque (clamping screw for copper conductors)	0.4...0.6 Nm
Véglap szükséges	Igen	Potenciálok száma	1
Szintek száma	1	Rögzítési pontok száma szintenként	2
Potenciálok száma szintenként	1	Keresztkötött szintek belül	Nem
PE-csatlakozás	Nem	Sín	TS 35
N funkció	Nem	PE működés	Nem
PEN funkció	Nem		

Kiegészítő műszaki adatok

Felszerelés típusa	Felpattintható	Hasonló kapcsok száma	1
Nyitott oldala	jobb	Robbanásbiztonság szempontjából bevizsgált változat	Nem

Méreték

TS 35 eltolás	66 mm
---------------	-------

W-sorozat WDU 2.5/TC TYP T

Weidmüller Interface GmbH & Co. KG
Klingenbergstraße 16
D-32758 Detmold
Germany
Fon: +49 5231 14-0
Fax: +49 5231 14-292083
www.weidmueller.com

Műszaki adatok

Névleges adatok

Névleges keresztmetszet	2,5 mm ²	Szabványok	IEC 60584, IEC 60947-7-1
Fajlagos ellenállás az IEC 60947-7-x szerint	1,33 mΩ	Szennyezés súlyossága	3

Rögzíthető vezetékek (névleges csatlakozás)

Biztosítócsavar	M 2.5	Csatlakozás típusa	Csavaros csatlakozás
Csatlakozási irány	oldalt	Csatlakozások száma	2
Csupaszolási hossz	10 mm	Iker érvéghüvelyek, max.	1,5 mm ²
Iker-érvéghüvelyek, min.	0,5 mm ²	Keresztmetszet csatlakoztatott vezetékhez, finomsodratú, érvéghüvelyekkel és műanyag gallérokkal DIN 46228/4, névleges csatlakozás, min.	0,5 mm ²
Kés mérete	0,6 x 3,5 mm	Meghúzási nyomaték, max.	0,6 Nm
Meghúzási nyomaték, min.	0,4 Nm	Mérőeszköz, IEC 60947-1	A2
Nyomaték nagysága DMS elektromos csavarhúzóval	1	Rögzítési tartomány, névleges csatlakozás, max.	2,5 mm ²
Rögzítési tartomány, névleges csatlakozás, min.	0,13 mm ²	Vezeték csatlakozás keresztmetszet, finomsodratú, érvéghüvelyekkel DIN 46228/1, névleges csatlakozás, min.	0,5 mm ²
Vezeték csatlakozási keresztmetszet AWG, max.	AWG 12	Vezeték csatlakozási keresztmetszet AWG, min.	AWG 26
Vezeték csatlakozási keresztmetszet, finomsodratú, max.	2,5 mm ²	Vezeték csatlakozási keresztmetszet, finomsodratú, min.	0,5 mm ²
Vezeték csatlakozási keresztmetszet, finomsodratú, érvéghüvelyekkel DIN 46228/1, névleges csatlakozás, max.	2,5 mm ²	Vezeték csatlakozási keresztmetszet, finomsodratú, érvéghüvelyekkel és műanyag gallérokkal DIN 46228/4, névleges csatlakozás, max.	2,5 mm ²
Vezeték csatlakozási keresztmetszet, többeres, névleges csatlakozás, max.	2,5 mm ²	Vezeték csatlakozási keresztmetszet, többeres, névleges csatlakozás, min.	1,5 mm ²
Vezetékcsatlakozás keresztmetszete, tömör ér, max. névleges csatlakozás	2,5 mm ²	Vezetékcsatlakozás keresztmetszete, tömör ér, min. névleges csatlakozás	0,5 mm ²

Besorolások

ETIM 3.0	EC000904	ETIM 4.0	EC000904
ETIM 5.0	EC000904	ETIM 6.0	EC000904
UNSPSC	30-21-18-11	eClass 5.1	27-14-11-31
eClass 6.2	27-14-11-90	eClass 7.1	27-14-11-90
eClass 8.1	27-14-11-42	eClass 9.0	27-14-11-42
eClass 9.1	27-14-11-42		

Jóváhagyások

Jóváhagyások



ROHS

Megfelel

A létrehozás dátuma 2019. július 25. 13:48:40 CEST

A katalógus állapota 19.07.2019 / A műszaki módosítások jogát fenntartjuk.

**W-sorozat
WDU 2.5/TC TYP T**

Weidmüller Interface GmbH & Co. KG
Klingenbergstraße 16
D-32758 Detmold
Germany
Fon: +49 5231 14-0
Fax: +49 5231 14-292083
www.weidmueller.com

Műszaki adatok**Letöltések**

Approval/Certificate/Document of Conformity	Attestation of Conformity IECEX Certificate DE_PT1005_20160418_786_ISSUE01.pdf ATEX Certificate
Brochure/Catalogue	CAT 1 TERM 16/17 EN
Engineering Data	STEP
Tervezési adatok	EPLAN, WSCAD
User Documentation	NTI WDU 2.5 TC StorageConditionsTerminalBlocks

Safety note

Safety notice	Safety Information
---------------	------------------------------------