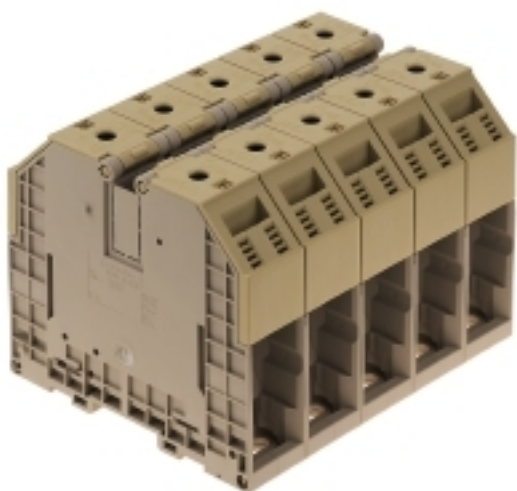


W-sorozat
WDU 120/150/5**Weidmüller Interface GmbH & Co. KG**
Klingenbergstraße 16
D-32758 Detmold
Germany
Fon: +49 5231 14-0
Fax: +49 5231 14-292083
www.weidmueller.com**Product image****Klippon® Connect húzókegyeles technológiával**

A számos különböző kivitelben kapható húzókegyeles csatlakozással felszerelt sorkapcsok mindegyike rendkívül megbízható, így jelentősen megkönnyíti a tervezést és a működésbiztonság optimalizálását. Állítsák bármilyen kihívás elé, a Klippon® Connect bevált megoldásokat kínálja.

Általános rendelési adatok

Típus	WDU 120/150/5
Rendelési szám	1026600000
Verzió	Átvezető sorkapocs, Csavaros csatlakozás, 120 mm ² , 1000 V, 269 A, sötétbézs
GTIN (EAN)	4008190012205
Menny.	2 Stück

W-sorozat WDU 120/150/5

Weidmüller Interface GmbH & Co. KG
Klingenbergstraße 16
D-32758 Detmold
Germany
Fon: +49 5231 14-0
Fax: +49 5231 14-292083
www.weidmueller.com

Műszaki adatok

Méretetek és tömegek

Szélesség	160 mm	Szélesség (coll)	6,299 inch
Magasság	132 mm	Magasság (coll)	5,197 inch
Mélység	117 mm	Mélység (coll)	4,606 inch
Tömeg	2,65 g	Nettó tömeg	2 656 g

Hőmérsékletek

Tárolási hőmérséklet, max.	40 °C	Tárolási hőmérséklet, min.	10 °C
Üzemi hőmérsékleti tartomány	A felhasználási hőmérséklet-tartományt lásd a közösségi típusvizsgálati bizonylatban	Tárolási hőmérséklet	10 °C...40 °C
Folyamatos üzemi hőmérséklet, min.	-60 °C	Folyamatos üzemi hőmérséklet, max.	130 °C

PT OKIECEX/ATEX névleges adat

Tanúsítvány száma (ATEX)	DEMKO14ATEX1338U	Tanúsítvány száma (IECEX)	IECEXULD14.0005U
Max. feszültség (ATEX)	1100 V	Áram (ATEX)	265 A
Vezetékkeresztmetszet, max. (ATEX)	150 mm ²	Max. feszültség (IECEX)	1100 V
Áram (IECEX)	265 A	Vezetékkeresztmetszet, max. (IECEX)	150 mm ²
Üzemi hőmérsékleti tartomány	A felhasználási hőmérséklet-tartományt lásd a közösségi típusvizsgálati bizonylatban	EN 60079-7 jelölés	Ex eb II C Gb
2014/34/EU címke	II 2 G D		

Anyag adatok

Anyag	Wemid	Szín	sötétbézs
UL 94 éghetőségi osztály	V-0		

Rendszer specifikációk

Változat	Csavaros csatlakozás, Csavarozható keresztösszekötőhöz, zárt állapotban	Tightening torque (clamping screw for aluminium conductors)	15 Nm
Tightening torque (clamping screw for copper conductors)	10...20 Nm	Véglap szükséges	Nem
Potenciálok száma	1	Szintek száma	1
Rögzítési pontok száma szintenként	2	Potenciálok száma szintenként	1
Keresztkött szintek belül	Nem	PE-csatlakozás	Nem
Sín	TS 35	N funkció	Nem
PE működés	Nem	PEN funkció	Igen

CSA névleges adatok

C feszültség nagyság (CSA)	600 V	C áram nagyság (CSA)	285 A
Tanúsítvány száma (CSA)	12400-241	Vezeték keresztmetszet, max. (CSA)	250 AWG
Vezeték keresztmetszet, min. (CSA)	2 AWG		

W-sorozat
WDU 120/150/5

Weidmüller Interface GmbH & Co. KG
 Klingenbergstraße 16
 D-32758 Detmold
 Germany
 Fon: +49 5231 14-0
 Fax: +49 5231 14-292083
 www.weidmueller.com

Műszaki adatok**Kiegészítő műszaki adatok**

Felszerelés típusa	Felpattintható	Hasonló kapcsok száma	5
Nyitott oldala	zárt	Robbanásbiztonság szempontjából bevizsgált változat	Igen
Telepítési útmutató	Közvetlen rögzítés		

Névleges adatok

Névleges keresztmetszet	120 mm ²	Névleges feszültség	1 000 V
Névleges áram	269 A	Áram maximum vezetékknál	309 A
Szabványok	IEC 60947-7-1	Fajlagos ellenállás az IEC 60947-7-x szerint	0,12 mΩ
Névleges lökőfeszültség	8 kV	Szennyezés súlyossága	3

Rögzíthető vezetékek (névleges csatlakozás)

Biztosítócsavar	M 10	Csatlakozás típusa	Csavaros csatlakozás
Csatlakozási irány	oldalt	Csatlakozások száma	2
Csupaszolási hossz	35 mm	Keresztmetszet csatlakoztatott vezetékhez, finomsodratú, érvéghüvelyekkel és műanyag gallérokkal DIN 46228/4, névleges csatlakozás, min.	35 mm ²
Kés mérete	S6 (DIN 6911)	Meghúzási nyomaték, max.	20 Nm
Meghúzási nyomaték, min.	10 Nm	Mérőeszköz, IEC 60947-1	B13
Vezeték csatlakozás keresztmetszet, finomsodratú, érvéghüvelyekkel DIN 46228/1, névleges csatlakozás, min.	35 mm ²	Vezeték csatlakozási keresztmetszet, finomsodratú, max.	70 mm ²
Vezeték csatlakozási keresztmetszet, finomsodratú, min.	35 mm ²	Vezeték csatlakozási keresztmetszet, finomsodratú, érvéghüvelyekkel DIN 46228/1, névleges csatlakozás, max.	150 mm ²
Vezeték csatlakozási keresztmetszet, finomsodratú, érvéghüvelyekkel és műanyag gallérokkal DIN 46228/4, névleges csatlakozás, max.	50 mm ²	Vezeték csatlakozási keresztmetszet, többeres, névleges csatlakozás, max.	150 mm ²
Vezeték csatlakozási keresztmetszet, többeres, névleges csatlakozás, min.	35 mm ²	Vezetékcsatlakozás keresztmetszete, tömör ér, max. névleges csatlakozás	16 mm ²
Vezetékcsatlakozás keresztmetszete, tömör ér, min. névleges csatlakozás	1,5 mm ²		

UL névleges adatok

C feszültség nagyság (UR)	1000 V	C áram nagyság (UR)	225 A
Tanúsítvány száma (UR)	E60693	Vezetékméret, gyári vezetékvezés, max. (UR)	250 kcmil
Vezetékméret, gyári vezetékvezés, min. (UR)	2 AWG	Vezetékméret, terepi vezetékvezés, max. (UR)	250 kcmil
Vezetékméret, terepi vezetékvezés, min. (UR)	2 AWG		

Besorolások

ETIM 3.0	EC000897	ETIM 4.0	EC000897
ETIM 5.0	EC000897	ETIM 6.0	EC001284
UNSPSC	30-21-18-11	eClass 5.1	27-14-11-20
eClass 6.2	27-14-11-20	eClass 7.1	27-14-11-20
eClass 8.1	27-14-11-20	eClass 9.0	27-14-11-06
eClass 9.1	27-14-11-06		

A létrehozás dátuma 2019. július 25. 13:50:00 CEST

A katalógus állapota 19.07.2019 / A műszaki módosítások jogát fenntartjuk.

**W-sorozat
WDU 120/150/5**

Weidmüller Interface GmbH & Co. KG
Klingenbergstraße 16
D-32758 Detmold
Germany
Fon: +49 5231 14-0
Fax: +49 5231 14-292083
www.weidmueller.com

Műszaki adatok**Jóváhagyások**

Jóváhagyások



ROHS

Megfelel

Letöltések

Approval/Certificate/Document of Conformity	IECEX Certificate CB Testreport CB Certificate DE_PT1001_20160414_135_ISSUE01.pdf ATEX Certificate
Engineering Data	STEP
Tervezési adatok	EPLAN_WSCAD_Zuken E3.S
User Documentation	Beipackzettel_WDU70-95_120-150.pdf NTI WDU/WPE 120/150 StorageConditionsTerminalBlocks

Safety note

Safety notice	Safety Information
---------------	------------------------------------