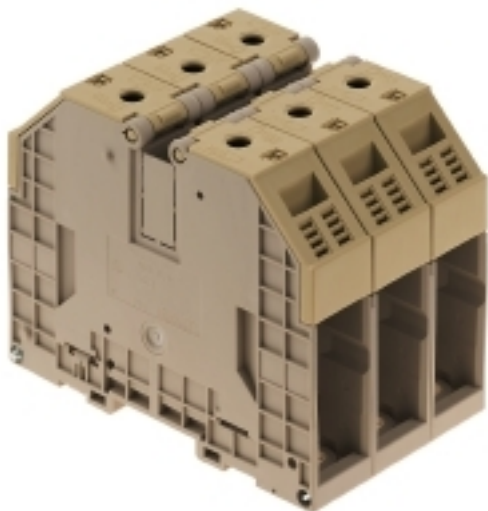


W-sorozat
WDU 70/95/3**Weidmüller Interface GmbH & Co. KG**
Klingenbergstraße 16
D-32758 Detmold
Germany
Fon: +49 5231 14-0
Fax: +49 5231 14-292083
www.weidmueller.com**Product image****Klippon® Connect húzókegyeles technológiával**

A számos különböző kivitelben kapható húzókegyeles csatlakozással felszerelt sorkapcsok mindegyike rendkívül megbízható, így jelentősen megkönnyíti a tervezést és a működésbiztonság optimalizálását. Állítsák bármilyen kihívás elé, a Klippon® Connect bevált megoldásokat kínálja.

Általános rendelési adatok

Típus	WDU 70/95/3
Rendelési szám	1026700000
Verzió	Átvezető sorkapocs, Csavaros csatlakozás, 95 mm ² , 1000 V, 232 A, sötétbézs
GTIN (EAN)	4008190137762
Menny.	4 Stück

W-sorozat
WDU 70/95/3

Weidmüller Interface GmbH & Co. KG
 Klingenbergstraße 16
 D-32758 Detmold
 Germany
 Fon: +49 5231 14-0
 Fax: +49 5231 14-292083
 www.weidmueller.com

Műszaki adatok**Méreték és tömegek**

Szélesség	81 mm	Szélesség (coll)	3,189 inch
Magasság	132 mm	Magasság (coll)	5,197 inch
Mélység	107 mm	Mélység (coll)	4,213 inch
Tömeg	1,05 g	Nettó tömeg	994,47 g

Hőmérsékletek

Tárolási hőmérséklet, max.	40 °C	Tárolási hőmérséklet, min.	10 °C
Üzemi hőmérsékleti tartomány	A felhasználási hőmérséklet-tartományt lásd a közösségi típusvizsgálati bizonylatban	Tárolási hőmérséklet	10 °C...40 °C
Folyamatos üzemi hőmérséklet, min.	-60 °C	Folyamatos üzemi hőmérséklet, max.	130 °C

PT OKIEEx/ATEX névleges adat

Tanúsítvány száma (ATEX)	DEMKO14ATEX1338U	Tanúsítvány száma (IECEX)	IECEXULD14.0005U
Max. feszültség (ATEX)	1100 V	Áram (ATEX)	218 A
Vezetékkeresztmetszet, max. (ATEX)	95 mm ²	Max. feszültség (IECEX)	1100 V
Áram (IECEX)	218 A	Vezetékkeresztmetszet, max. (IECEX)	95 mm ²
Üzemi hőmérsékleti tartomány	A felhasználási hőmérséklet-tartományt lásd a közösségi típusvizsgálati bizonylatban	EN 60079-7 jelölés	Ex eb II C Gb
2014/34/EU címke	II 2 G D		

Anyag adatok

Anyag	Wemid	Szín	sötétbézs
UL 94 éghetőségi osztály	V-0		

Rendszer specifikációk

Változat	Csavaros csatlakozás, Csavarozható keresztösszekötőhöz, zárt állapotban	Tightening torque (clamping screw for copper conductors)	6...12 Nm
Véglap szükséges	Nem	Potenciálok száma	1
Szintek száma	1	Rögzítési pontok száma szintenként	2
Potenciálok száma szintenként	1	Keresztkötött szintek belül	Nem
PE-csatlakozás	Nem	Sín	TS 35
N funkció	Nem	PE működés	Nem
PEN funkció	Nem		

CSA névleges adatok

B feszültség nagyság (CSA)	600 V	B áram nagyság (CSA)	205 A
C feszültség nagyság (CSA)	600 V	C áram nagyság (CSA)	205 A
D feszültség nagyság (CSA)	600 V	D áram nagyság (CSA)	5 A
Tanúsítvány száma (CSA)	12400-242	Vezeték keresztmetszet, max. (CSA)	00 AWG
Vezeték keresztmetszet, min. (CSA)	6 AWG		

W-sorozat WDU 70/95/3

Weidmüller Interface GmbH & Co. KG
Klingenbergstraße 16
D-32758 Detmold
Germany
Fon: +49 5231 14-0
Fax: +49 5231 14-292083
www.weidmueller.com

Műszaki adatok

Kiegészítő műszaki adatok

Felszerelés típusa	Felpattintható	Hasonló kapcsok száma	3
Nyitott oldala	zárt	Robbanásbiztonság szempontjából bevizsgált változat	Igen
Telepítési útmutató	Közvetlen rögzítés		

Névleges adatok

Névleges keresztmetszet	95 mm ²	Névleges feszültség	1 000 V
Névleges áram	232 A	Áram maximum vezetékknál	232 A
Szabványok	IEC 60947-7-1	Fajlagos ellenállás az IEC 60947-7-x szerint	0,14 mΩ
Névleges lökőfeszültség	8 kV	Szennyezés súlyossága	3

Rögzíthető vezetékek (kiegészítő csatlakozás)

Vezeték-keresztmetszet, flexibilis és műanyag gallér DIN 46228/1, további csatlakozás, max. 95 mm²

Rögzíthető vezetékek (névleges csatlakozás)

Biztosítócsavar	M 8	Csatlakozás típusa	Csavaros csatlakozás
Csatlakozási irány	oldalt	Csatlakozások száma	2
Csupaszolási hossz	30 mm	Keresztmetszet csatlakoztatott vezetékhez, finomsodratú, érvéghüvelyekkel és műanyag gallérokkal DIN 46228/4, névleges csatlakozás, min.	16 mm ²
Kés mérete	S6 (DIN 6911)	Meghúzási nyomaték, max.	12 Nm
Meghúzási nyomaték, min.	6 Nm	Mérőeszköz, IEC 60947-1	B12
Rögzítési tartomány, névleges csatlakozás, max.	120 mm ²	Rögzítési tartomány, névleges csatlakozás, min.	13,3 mm ²
Vezeték csatlakozási keresztmetszet, finomsodratú, érvéghüvelyekkel DIN 46228/1, névleges csatlakozás, min.	16 mm ²	Vezeték csatlakozási keresztmetszet AWG, max.	AWG 2/0
Vezeték csatlakozási keresztmetszet AWG, min.	AWG 6	Vezeték csatlakozási keresztmetszet, finomsodratú, max.	95 mm ²
Vezeték csatlakozási keresztmetszet, finomsodratú, min.	16 mm ²	Vezeték csatlakozási keresztmetszet, finomsodratú, érvéghüvelyekkel DIN 46228/1, névleges csatlakozás, max.	95 mm ²
Vezeték csatlakozási keresztmetszet, finomsodratú, érvéghüvelyekkel és műanyag gallérokcal DIN 46228/4, névleges csatlakozás, max.	50 mm ²	Vezeték csatlakozási keresztmetszet, többeres, névleges csatlakozás, max.	120 mm ²
Vezeték csatlakozási keresztmetszet, többeres, névleges csatlakozás, min.	16 mm ²	Vezetékcsatlakozás keresztmetszete, tömör ér, max. névleges csatlakozás	16 mm ²
Vezetékcsatlakozás keresztmetszete, tömör ér, min. névleges csatlakozás	16 mm ²		

Szalag csatlakozás

1. sáv, rétegek száma, max.	1 x 10: 16 x 0,8	1. sáv, rétegek száma, min.	4: 16 x 0,8
2. sáv, rétegek száma, max.	6: 9 x 0,8	2. sáv, rétegek száma, min.	3: 9 x 0,8

W-sorozat
WDU 70/95/3

Weidmüller Interface GmbH & Co. KG
 Klingenbergstraße 16
 D-32758 Detmold
 Germany
 Fon: +49 5231 14-0
 Fax: +49 5231 14-292083
 www.weidmueller.com

Műszaki adatok**UL névleges adatok**

C feszültség nagyság (UR)	1000 V	C áram nagyság (UR)	175 A
Tanúsítvány száma (UR)	E60693	Vezetékméret, gyári vezetékvezés, max. (UR)	00 AWG
Vezetékméret, gyári vezetékvezés, min. (UR)	6 AWG	Vezetékméret, terepi vezetékvezés, max. (UR)	00 AWG
Vezetékméret, terepi vezetékvezés, min. (UR)	6 AWG		

Besorolások

ETIM 3.0	EC000897	ETIM 4.0	EC000897
ETIM 5.0	EC000897	ETIM 6.0	EC001284
UNSPSC	30-21-18-11	eClass 5.1	27-14-11-20
eClass 6.2	27-14-11-20	eClass 7.1	27-14-11-20
eClass 8.1	27-14-11-20	eClass 9.0	27-14-11-06
eClass 9.1	27-14-11-06		

Jóváhagyások

Jóváhagyások



ROHS

Megfelel

Letöltések

Approval/Certificate/Document of Conformity	IECEX Certificate CB Testreport CB Certificate DE_PT1001_20160414_236_ISSUE01.pdf ATEX Certificate
Engineering Data	STEP
Tervezési adatok	EPLAN, WSCAD, Zuken E3.S
User Documentation	Beipackzettel_WDU70-95_120-150.pdf NTI WDU/ WPE 70/95 StorageConditionsTerminalBlocks

Safety noteSafety notice [Safety Information](#)