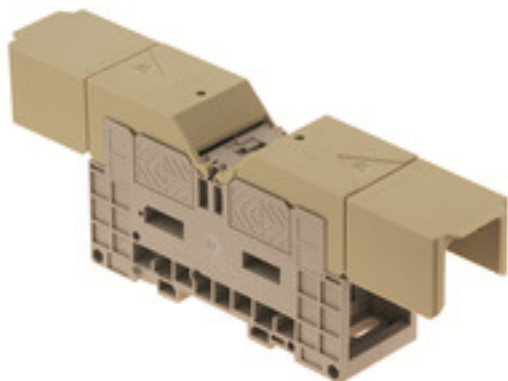


**Csavaros kapcsok
WFF 120/AH**

Weidmüller Interface GmbH & Co. KG
Klingenbergstraße 16
D-32758 Detmold
Germany
Fon: +49 5231 14-0
Fax: +49 5231 14-292083
www.weidmueller.com

Product image**Klippon® Connect csapos technológiával**

Csapos sorkapcsaink bizonyított, tartós csatlakozási módszert kínálnak a különösen zord környezetek számára is. Kiterjedt tartozékínálatuk és minőségi kialakításuk garantálja a magas szintű termelékenységet a tervezés és felszerelés terén – hogy a fenntarthatóan biztonságos működtetésről ne is beszéljünk.

Általános rendelési adatok

Típus	WFF 120/AH
Rendelési szám	1029500000
Verzió	Csavaros kapcsok, Átvezető sorkapocs, Névleges keresztmetszet: 120 mm ² , Csavaros csapos csatlakozás
GTIN (EAN)	4008190086664
Menny.	4 Stück

**Csavaros kapcsok
WFF 120/AH**

Weidmüller Interface GmbH & Co. KG
Klingenbergstraße 16
D-32758 Detmold
Germany
Fon: +49 5231 14-0
Fax: +49 5231 14-292083
www.weidmuller.com

Műszaki adatok**Méreték és tömegek**

Szélesség	42 mm	Szélesség (coll)	1,654 inch
Magasság	229,5 mm	Magasság (coll)	9,035 inch
Mélység	88,5 mm	Mélység (coll)	3,484 inch
Mélység DIN sínnel együtt	88,5 mm	Tömeg	302,5 g
Nettó tömeg	251,75 g		

Hőmérsékletek

Tárolási hőmérséklet, max.	40 °C	Tárolási hőmérséklet, min.	10 °C
Üzemi hőmérsékleti tartomány	A felhasználási hőmérséklet-tartományt lásd a közösségi típusvizsgálati bizonylatban	Tárolási hőmérséklet	10 °C...40 °C
Folyamatos üzemi hőmérséklet., min.	-50 °C	Folyamatos üzemi hőmérséklet., max.	120 °C

PT OKIECEX/ATEX névleges adat

Tanúsítvány száma (ATEX)	KEMA98ATEX1684U	Tanúsítvány száma (IECEX)	IECEXKEM07.0053U
Max. feszültség (ATEX)	1100 V	Áram (ATEX)	234 A
Vezetékkeresztmetszet, max. (ATEX)	120 mm ²	Max. feszültség (IECEX)	1100 V
Áram (IECEX)	234 A	Vezetékkeresztmetszet, max. (IECEX)	120 mm ²
Üzemi hőmérsékleti tartomány	A felhasználási hőmérséklet-tartományt lásd a közösségi típusvizsgálati bizonylatban	EN 60079-7 jelölés	Ex eb II C Gb
2014/34/EU címke	II 2 G D		

Anyag adatok

Anyag	Wemid	Szín	sötétbézs
UL 94 éghetőségi osztály	V-0		

Rendszer specifikációk

Tightening torque (clamping screw for copper conductors)	10...20 Nm	Véglap szükséges	Igen
Szintek száma	1	Rögzítési pontok száma szintenként	2
Keresztkötött szintek belül	Nem	PE-csatlakozás	Nem
Sín	TS 35		

CSA névleges adatok

C feszültség nagyság (CSA)	600 V	C áram nagyság (CSA)	310 A
Tanúsítvány száma (CSA)	200039-1244019	Vezeték keresztmetszet, max. (CSA)	250 kcmil
Vezeték keresztmetszet, min. (CSA)	10 AWG		

Csapcsatlakozás

2 db kábelsaru DIN 46 235	16...120 mm ²	2 db kábelsaru, DIN 46 234	6 – 120 mm ²
Csap mérete csúszósarus csatlakozáshoz	M 10	Kábelsaru, DIN 46234	6...150 mm ²
Kábelsaru, DIN 46235	16...150 mm ²	Meghúzási nyomaték, max.	20 Nm
Meghúzási nyomaték, min.	10 Nm		

**Csavaros kapcsok
WFF 120/AH**

Weidmüller Interface GmbH & Co. KG
 Klingenbergstraße 16
 D-32758 Detmold
 Germany
 Fon: +49 5231 14-0
 Fax: +49 5231 14-292083
 www.weidmueller.com

Műszaki adatok**Kiegészítő műszaki adatok**

Felszerelés típusa	Felpattintható	Hasonló kapcsok száma	1
Nyitott oldala	zárt	Robbanásbiztonság szempontjából bevizsgált változat	Igen

Méretek

TS 15 eltolás	13,5 mm
---------------	---------

Névleges adatok

Névleges keresztmetszet	120 mm ²	Névleges feszültség	1 000 V
Névleges áram	269 A	Áram maximum vezetékknál	309 A
Szabványok	IEC 60947-7-1	Fajlagos ellenállás az IEC 60947-7-x szerint	0,12 mΩ
Névleges lökőfeszültség	6 kV	Szennyezés súlyossága	3

Rögzíthető vezetékek (névleges csatlakozás)

2 db kábelsaru DIN 46 235	16...120 mm ²	2 db kábelsaru, DIN 46 234	6 – 120 mm ²
Csap mérete csúszósarus csatlakozáshoz	M 10	Csatlakozás típusa	Csavaros csapos csatlakozás
Csatlakozások száma	2	Kábelsaru, DIN 46234	6...150 mm ²
Kábelsaru, DIN 46235	16...150 mm ²	Meghúzási nyomaték, max.	20 Nm
Meghúzási nyomaték, min.	10 Nm	Rögzítési tartomány, névleges csatlakozás, max.	150 mm ²
Rögzítési tartomány, névleges csatlakozás, min.	6 mm ²		

UL névleges adatok

C feszültség nagyság (UR)	1000 V	C áram nagyság (UR)	310 A
Tanúsítvány száma (UR)	E60693	Vezetékméret, gyári vezetékvezetés, max. (UR)	250 kcmil
Vezetékméret, gyári vezetékvezetés, min. (UR)	10 AWG	Vezetékméret, terepi vezetékvezetés, max. (UR)	250 kcmil
Vezetékméret, terepi vezetékvezetés, min. (UR)	10 AWG		

Besorolások

ETIM 3.0	EC002020	ETIM 4.0	EC002020
ETIM 5.0	EC002020	ETIM 6.0	EC000897
UNSPSC	30-21-18-01	eClass 6.2	27-14-11-20
eClass 7.1	27-14-11-20	eClass 8.1	27-14-11-20
eClass 9.0	27-14-11-20	eClass 9.1	27-14-11-20

Csavaros kapcsok WFF 120/AH

Weidmüller Interface GmbH & Co. KG
Klingenbergstraße 16
D-32758 Detmold
Germany
Fon: +49 5231 14-0
Fax: +49 5231 14-292083
www.weidmueller.com

Műszaki adatok

Jóváhagyások

Jóváhagyások



ROHS Megfelel

Letöltések

Approval/Certificate/Document of Conformity	Attestation of Conformity IECEX Certificate IECEX Certificate IECEX Certificate IECEX Certificate ATEX Certificate CB Certificate DE_PT1004_20160418_862_ISSUE01.pdf
Brochure/Catalogue	CAT 1 TERM 16/17 EN
Engineering Data	STEP
Tervezési adatok	EPLAN, WSCAD, Zuken E3.S
User Documentation	Cross Connection Guide StorageConditionsTerminalBlocks

Safety note

Safety notice [Safety Information](#)