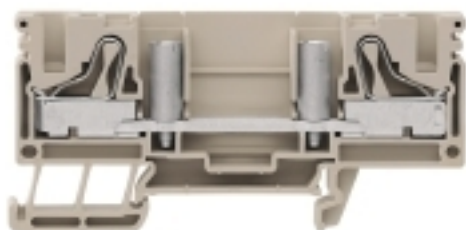


**P-sorozat  
PTD 6/10/STB**

**Weidmüller Interface GmbH & Co. KG**  
Klingenbergstraße 16  
D-32758 Detmold  
Germany  
Fon: +49 5231 14-0  
Fax: +49 5231 14-292083  
www.weidmueller.com

**Product image****Áram- és feszültségátalakítók huzalozása**

Rugós és csavaros csatlakozástechnikával is kapható mérő-bontó sorkapcsaink kifinomult megoldást kínálnak az áramerősség, feszültség és teljesítmény méréséhez szükséges fontos átalakító áramkörök kiépítéséhez.

**Általános rendelési adatok**

Szállítás állapota	<b>Ez a termék már nem kapható.</b>
Rendelkezésre álló egység	2019-08-31
Típus	PTD 6/10/STB
Rendelési szám	<a href="#">1084790000</a>
Verzió	Átvezető sorkapocs, PUSH IN, 6 mm <sup>2</sup> , 800 V, 57 A, nélkül, sötétbézs
GTIN (EAN)	4032248847631
Menny.	50 Stück

**P-sorozat  
PTD 6/10/STB**

**Weidmüller Interface GmbH & Co. KG**  
 Klingenbergstraße 16  
 D-32758 Detmold  
 Germany  
 Fon: +49 5231 14-0  
 Fax: +49 5231 14-292083  
 www.weidmueller.com

**Műszaki adatok****Méreték és tömegek**

Szélesség	8,1 mm	Szélesség (coll)	0,319 inch
Magasság	82 mm	Magasság (coll)	3,228 inch
Mélység	39,6 mm	Mélység (coll)	1,559 inch
Mélység DIN sínnel együtt	40,35 mm	Nettó tömeg	23,18 g

**Hőmérsékletek**

Tárolási hőmérséklet, max.	40 °C	Tárolási hőmérséklet, min.	10 °C
Tárolási hőmérséklet	10 °C...40 °C	Folyamatos üzemi hőmérséklet., min.	-50 °C
Folyamatos üzemi hőmérséklet., max.	120 °C		

**Termék környezetvédelmi megfelelése**

REACH SVHC Lead 7439-92-1

**Anyag adatok**

Anyag	Wemid	Szín	sötétbézs
UL 94 éghetőségi osztály	V-0		

**Rendszer specifikációk**

Változat	PUSH-IN csatlakozás, Csatlakozóhüvelyek, Egyik oldalon szabad vég	Véglap szükséges	Igen
Potenciálok száma	1	Szintek száma	1
Rögzítési pontok száma szintenként	2	Potenciálok száma szintenként	1
PE-csatlakozás	Nem	Sín	TS 35
N funkció	Nem	PE működés	Nem
PEN funkció	Nem		

**Bontókapcsok**

Keresztösszekötés	nélkül	Rés	nélkül
-------------------	--------	-----	--------

**Kiegészítő műszaki adatok**

Felszerelés típusa	Felpattintható	Nyitott oldala	jobb
--------------------	----------------	----------------	------

**Névleges adatok**

Névleges keresztmetszet	6 mm <sup>2</sup>	Névleges feszültség	800 V
Névleges áram	57 A	Szabványok	IEC 60947-7-1
Fajlagos ellenállás az IEC 60947-7-x szerint	0,78 mΩ	Névleges lökőfeszültség	8 kV
Szennyezés súlyossága	3		

**P-sorozat  
PTD 6/10/STB**

**Weidmüller Interface GmbH & Co. KG**  
 Klingenbergstraße 16  
 D-32758 Detmold  
 Germany  
 Fon: +49 5231 14-0  
 Fax: +49 5231 14-292083  
 www.weidmueller.com

**Műszaki adatok****Rögzíthető vezetékek (névleges csatlakozás)**

Csatlakozás típusa	PUSH IN	Csatlakozási irány	felső
Csatlakozások száma	2	Csupaszolási hossz	14 mm
Keresztmetszet csatlakoztatott vezetékhez, finomsodratú, érvéghüvelyekkel és műanyag gallérokkal DIN 46228/4, névleges csatlakozás, min.	10 mm <sup>2</sup>	Kés mérete	0,6 x 3,5 mm
Mérőeszköz, IEC 60947-1	A5	Rögzítési tartomány, névleges csatlakozás, max.	10 mm <sup>2</sup>
Rögzítési tartomány, névleges csatlakozás, min.	1,5 mm <sup>2</sup>	Vezeték csatlakozás keresztmetszet, finomsodratú, érvéghüvelyekkel DIN 46228/1, névleges csatlakozás, min.	1,5 mm <sup>2</sup>
Vezeték csatlakozási keresztmetszet AWG, max.	AWG 8	Vezeték csatlakozási keresztmetszet AWG, min.	AWG 16
Vezeték csatlakozási keresztmetszet, finomsodratú, max.	10 mm <sup>2</sup>	Vezeték csatlakozási keresztmetszet, finomsodratú, min.	1,5 mm <sup>2</sup>
Vezeték csatlakozási keresztmetszet, finomsodratú, érvéghüvelyekkel DIN 46228/1, névleges csatlakozás, max.	10 mm <sup>2</sup>	Vezeték csatlakozási keresztmetszet, finomsodratú, érvéghüvelyekkel és műanyag gallérokkal DIN 46228/4, névleges csatlakozás, max.	6 mm <sup>2</sup>
Vezetékcsatlakozás keresztmetszete, tömör ér, max. névleges csatlakozás	6 mm <sup>2</sup>	Vezetékcsatlakozás keresztmetszete, tömör ér, min. névleges csatlakozás	1,5 mm <sup>2</sup>

**UL névleges adatok**

B feszültség nagyság (cURus)	600 V	B áram nagyság (cURus)	45 A
C feszültség nagyság (cURus)	600 V	C áram nagyság (cURus)	45 A
D feszültség nagyság (cURus)	600 V	D áram nagyság (cURus)	5 A
Tanúsítvány száma (cURus)	E60693	Vezeték keresztmetszet, max. (cURus)	8 AWG
Vezeték keresztmetszet, min. (cURus)	16 AWG		

**Besorolások**

ETIM 3.0	EC000902	ETIM 4.0	EC000902
ETIM 5.0	EC000902	ETIM 6.0	EC000902
eClass 6.2	27-14-11-26	eClass 7.1	27-14-11-26
eClass 8.1	27-14-11-20	eClass 9.0	27-14-11-26
eClass 9.1	27-14-11-26		

**Jóváhagyások**

Jóváhagyások



ROHS Megfelel

**Letöltések**

Approval/Certificate/Document of Conformity	<a href="#">DE_PT1704_20160415_087_ISSUE01.pdf</a>
Brochure/Catalogue	<a href="#">CAT 1 TERM 16/17 EN</a>
Engineering Data	<a href="#">STEP</a>
Tervezési adatok	<a href="#">EPLAN, WSCAD</a>
User Documentation	<a href="#">StorageConditionsTerminalBlocks</a>

A létrehozás dátuma 2019. július 25. 14:59:38 CEST

A katalógus állapota 19.07.2019 / A műszaki módosítások jogát fenntartjuk.

## Adatlap

**P-sorozat**  
**PTD 6/10/STB**

**Weidmüller Interface GmbH & Co. KG**  
Klingenbergstraße 16  
D-32758 Detmold  
Germany  
Fon: +49 5231 14-0  
Fax: +49 5231 14-292083  
www.weidmueller.com

## Műszaki adatok

### Safety note

Safety notice

[Safety Information](#)

**Adatlap**

**P-sorozat  
PTD 6/10/STB**

**Weidmüller Interface GmbH & Co. KG**  
Klingenbergstraße 16  
D-32758 Detmold  
Germany  
Fon: +49 5231 14-0  
Fax: +49 5231 14-292083  
[www.weidmueller.com](http://www.weidmueller.com)

**Rajzok**

