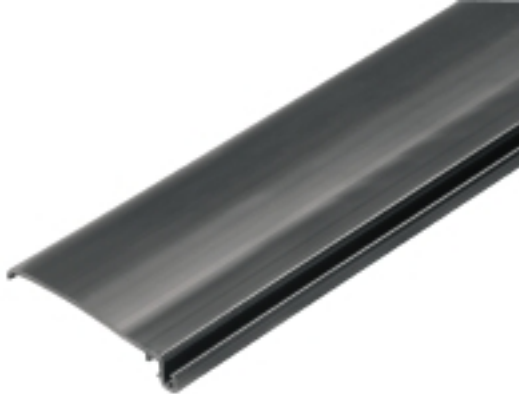


**OMNIMATE Housing - CH20M sorozat  
CH20M BUS-ADP TS 35/500**

**Weidmüller Interface GmbH & Co. KG**  
 Klingenbergstraße 16  
 D-32758 Detmold  
 Germany  
 Fon: +49 5231 14-0  
 Fax: +49 5231 14-292083  
 www.weidmueller.com

**Product image**

Tápegység-adapter modulok a tápfeszültség elválasztott vezetéséhez és elosztásához: az ACT20 sorozatú/ MICROSERIES jelátalakítók számára.

A 22,5/6,1 mm széles tápmodulok közvetlenül az analóg jelátalakítók mellé szerelhetők. A 24 V DC tápfeszültség választhatóan a CH20M (ACT20-sorozat) sínbuszsal vagy egyszerűen a dugaszolható ZQV 4N (MICROSERIES) keresztösszekötővel áthidalható.

Az ACT20-Feed-In-PRO-S szintén érzékelheti a CH20 buszra rögzítő profilra felszerelt bármelyik eszköztől érkező hibajelzéseket.

Hiba vagy meghibásodás esetén az integrált állapotrelé közös riasztást küld a külső vezérlőnek. Mindezekon felül, az ACT20 Feed-In PRO-S készülékhez két tápegység csatlakoztatható (egy primer és egy tartalék). A CH20 buszra rögzítő profilra szerelt két betápláló modul 100%-osan redundáns tápellátást biztosít.

A tápegység állapotát és a hibaüzeneteket három LED jelzi.

Az ACT20M-Feed-In PRO Ex zone2 / Division2 alkalmazásokban is használható.

**Általános rendelési adatok**

Típus	CH20M BUS-ADP TS 35/500
Rendelési szám	<a href="#">1248260000</a>
Verzió	OMNIMATE Housing - CH20M sorozat, Hossz: 500 mm, Szélesség: 39.5 mm
GTIN (EAN)	4050118052992
Menny.	10 Stück

**OMNIMATE Housing - CH20M sorozat  
CH20M BUS-ADP TS 35/500**

**Weidmüller Interface GmbH & Co. KG**  
 Klingenbergstraße 16  
 D-32758 Detmold  
 Germany  
 Fon: +49 5231 14-0  
 Fax: +49 5231 14-292083  
 www.weidmueller.com

**Műszaki adatok****Méreték és tömegek**

Hossz	500 mm	Hossz, inch	19,685 inch
Szélesség	39,5 mm	Szélesség (coll)	1,555 inch
Magasság	7 mm	Magasság (coll)	0,276 inch
Nettó tömeg	35,1 g		

**Hőmérsékletek**

Tárolási hőmérséklet, max.	85 °C	Tárolási hőmérséklet, min.	-40 °C
Üzemi hőmérséklet, max.	85 °C	Üzemi hőmérséklet, min.	-50 °C
Hőmérsékleti tartomány, telepítés, min.	-25 °C	Hőmérsékleti tartomány, telepítés, max.	85 °C

**Besorolások**

ETIM 5.0	EC001031	ETIM 6.0	EC001031
eClass 6.2	27-18-08-02	eClass 7.1	27-18-27-02
eClass 8.1	27-18-27-02	eClass 9.0	27-18-27-90
eClass 9.1	27-18-27-90		

**Jóváhagyások**

ROHS	Megfelel
------	----------

**Letöltések**

Brochure/Catalogue	<a href="#">FL ANALO.SIGN.CONV. EN</a> <a href="#">MB DEVICE MANUF. EN</a> <a href="#">CAT 4.1 ELECTR 16/17 EN</a> <a href="#">CAT 2 PORTFOLIOGUIDE EN</a> <a href="#">FL MACHINE SAFETY EN</a> <a href="#">FL 72H SAMPLE SER EN</a> <a href="#">PO OMNIMATE EN</a>
Tervezési adatok	<a href="#">EPLAN</a>