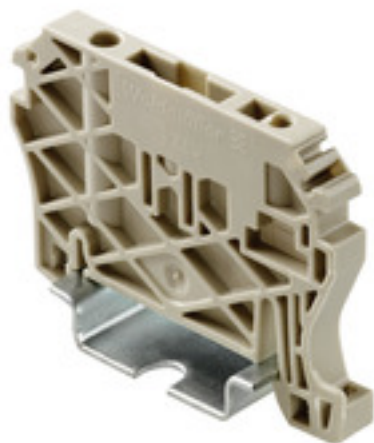


**Z-sorozat
ZEW 35 V0**

Weidmüller Interface GmbH & Co. KG
Klingenbergstraße 16
D-32758 Detmold
Germany
Fon: +49 5231 14-0
Fax: +49 5231 14-292083
www.weidmueller.com

Product image

A kép illusztráció

Húzórugós technológiájú rugós csatlakozás

A húzórugós technológia univerzálisan használható csatlakoztatási rendszert kínál az összes gyakori vezetékcsatlakozó-típushoz. Különleges rugalmasságának köszönhetően a húzórugós technológia nyereséges alternatív megoldást jelenthet.

Általános rendelési adatok

| | |
|----------------|----------------------------|
| Típus | ZEW 35 V0 |
| Rendelési szám | 1264170000 |
| Verzió | Z-sorozat, Végbak |
| GTIN (EAN) | 4050118137170 |
| Menny. | 20 Stück |

**Z-sorozat
ZEW 35 V0**

Weidmüller Interface GmbH & Co. KG
 Klingenbergstraße 16
 D-32758 Detmold
 Germany
 Fon: +49 5231 14-0
 Fax: +49 5231 14-292083
 www.weidmueller.com

Műszaki adatok**Méreték és tömegek**

| | | | |
|-------------|-------|------------------|------------|
| Szélesség | 6 mm | Szélesség (coll) | 0,236 inch |
| Magasság | 55 mm | Magasság (coll) | 2,165 inch |
| Mélység | 40 mm | Mélység (coll) | 1,575 inch |
| Nettó tömeg | 7,1 g | | |

Hőmérsékletek

| | | | |
|-------------------------------------|--------|-------------------------------------|--------|
| Folyamatos üzemi hőmérséklet., min. | -50 °C | Folyamatos üzemi hőmérséklet., max. | 120 °C |
|-------------------------------------|--------|-------------------------------------|--------|

Anyag adatok

| | | | |
|--------------------------|-------|------|-----------|
| Anyag | Wemid | Szín | sötétbézs |
| UL 94 éghetőségi osztály | V-0 | | |

Rendszer specifikációk

| | | | |
|----------|---------------|-----|-------|
| Változat | Sorkapcsokhoz | Sín | TS 35 |
|----------|---------------|-----|-------|

Kiegészítő műszaki adatok

| | | | |
|---------------------|--------------------|------------|----------------|
| Felszerelés típusa | Felpattintható | Reteszelés | csavar nélküli |
| Telepítési útmutató | Közvetlen rögzítés | | |

Besorolások

| | | | |
|------------|-------------|------------|-------------|
| ETIM 4.0 | EC001041 | ETIM 5.0 | EC001041 |
| ETIM 6.0 | EC001041 | eClass 6.2 | 27-14-11-35 |
| eClass 7.1 | 27-14-11-35 | eClass 8.1 | 27-14-11-35 |
| eClass 9.0 | 27-14-11-35 | eClass 9.1 | 27-14-11-35 |

Jóváhagyások

| | |
|------|----------|
| ROHS | Megfelel |
|------|----------|

Letöltések

| | |
|--------------------|---|
| Engineering Data | STEP |
| Tervezési adatok | EPLAN, WSCAD, Zuken E3.S |
| User Documentation | StorageConditionsTerminalBlocks |