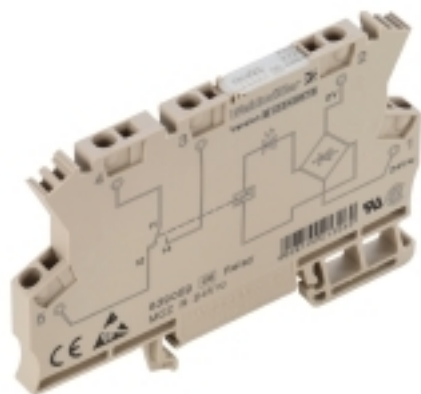


MCZ SOROZAT MCZ R 24VUC

Weidmüller Interface GmbH & Co. KG
 Klingenbergstraße 16
 D-32758 Detmold
 Germany
 Fon: +49 5231 14-0
 Fax: +49 5231 14-292083
 www.weidmueller.com

Product image



Az MCZ R relécsatlók szélessége csupán 6 mm, így ezek a kategóriájuk legvékonyabb eszközei.

A következők jellemzik őket:

- Húzórugós csatlakozás
- Integrált keresztösszekötő a bemeneten/kimeneten.
A rögzíthető vezeték-keresztmetszet 0,5 - 1,5 mm².

Általános rendelési adatok

| | |
|----------------|--|
| Típus | MCZ R 24VUC |
| Rendelési szám | 8390590000 |
| Verzió | MCZ SOROZAT, Relék, Érintkezők száma: 1 Váltóérintkező AgSnO, Névleges vezérlőfeszültség: 24 V UC ±10 %, Folytonos áram: 6 A, Húzórugós csatlakozás |
| GTIN (EAN) | 4008190213060 |
| Menny. | 10 Stück |

MCZ SOROZAT
MCZ R 24VUC

Weidmüller Interface GmbH & Co. KG
 Klingenbergstraße 16
 D-32758 Detmold
 Germany
 Fon: +49 5231 14-0
 Fax: +49 5231 14-292083
 www.weidmueller.com

Műszaki adatok**Méreték és tömegek**

| | | | |
|-------------|---------|------------------|------------|
| Szélesség | 6,1 mm | Szélesség (coll) | 0,24 inch |
| Magasság | 91 mm | Magasság (coll) | 3,583 inch |
| Mélység | 63,2 mm | Mélység (coll) | 2,488 inch |
| Nettó tömeg | 27,2 g | | |

Hőmérsékletek

| | | | |
|----------------------------|--|----------------------------|----------------|
| Páratartalom | 5 – 93% rel. páratartalom, Tu = 40 °C, páralecsapódás nélkül | Tárolási hőmérséklet, max. | 60 °C |
| Tárolási hőmérséklet, min. | -40 °C | Üzemi hőmérséklet, max. | 50 °C |
| Üzemi hőmérséklet, min. | -25 °C | Üzemi hőmérséklet | -25 °C...50 °C |
| Tárolási hőmérséklet | -40 °C...60 °C | | |

Termék környezetvédelmi megfelelése

REACH SVHC Lead 7439-92-1

UL névleges adatok

Tanúsítvány száma (cURus) E141197

Bemenet

| | | | |
|-----------------------------------|------------------------------------|-----------------------|--------------------|
| Névleges vezérlőfeszültség | 24 V UC ± 10 % | Névleges áram, AC | 11 mA |
| Névleges áram, DC | 6.4 mA | Névleges teljesítmény | 160 mVA / 150 mW |
| Meghúzási/ejtési feszültség, tip. | 19.5 V / 3 V AC 19.5 V / 3 V DC | Állapotjelző | Zöld világítódioda |
| Védőáramkör | Egyenirányító | | |

Kimenet

| | | | |
|---|--------------|--|---|
| Névleges kapcsolási feszültség | 250 V AC | Max. kapcsolási feszültség, AC | 250 V |
| Max. kapcsolási feszültség, DC | 250 V | Folytonos áram | 6 A |
| Bekapcsolási áram | 6 A | AC kapcsolási teljesítmény (ohmos), max. | 1500 VA |
| DC kapcsolási teljesítmény (ohmos), max. | 144 W @ 24 V | Bekapcsolási késleltetés | < 6 ms |
| Kikapcsolási késleltetés | < 35 ms | Min. kapcsolási teljesítmény | 1 mA @ 24 V, 10 mA @ 10 V, 100 mA @ 5 V |
| Max. kapcsolási frekvencia névleges terhelésnél | 0,1 Hz | | |

**MCZ SOROZAT
MCZ R 24VUC**

Weidmüller Interface GmbH & Co. KG
Klingenbergstraße 16
D-32758 Detmold
Germany
Fon: +49 5231 14-0
Fax: +49 5231 14-292083
www.weidmueller.com

Műszaki adatok**Csatlakozási adatok**

| Vezetécsatlakozás-technika | | Húzórugós csatlakozás | | Csupaszolási hossz, névleges csatlakozás | |
|---|---------------------|--|---------------------|--|---------------------|
| Rögzítési tartomány, névleges csatlakozás | 1,5 mm ² | Rögzítési tartomány, névleges csatlakozás, min. | 0,5 mm ² | Vezeték csatlakozási keresztmetszet AWG, min. | AWG 26 |
| Rögzítési tartomány, névleges csatlakozás, max. | 1,5 mm ² | Vezeték keresztmetszet, tömör, min. | 0,5 mm ² | Vezeték csatlakozási keresztmetszet, finomsodratú, min. | 0,5 mm ² |
| Vezeték csatlakozási keresztmetszet AWG, max. | AWG 16 | Vezeték keresztmetszet, finomsodratú, min. (AWG) | AWG 26 | Keresztmetszet csatlakoztatott vezetékhez, finomsodratú, érvéghüvellyel és műanyag gallérokkal DIN 46228/4, névleges csatlakozás, min. | 0,5 mm ² |
| Vezeték keresztmetszet, tömör, max. | 1,5 mm ² | Vezeték csatlakozási keresztmetszet, finomsodratú, érvéghüvellyel és műanyag gallérokkal DIN 46228/4, névleges csatlakozás, max. | 1,5 mm ² | Vezeték-keresztmetszet, flexibilis, AEH (DIN 46228-1), min. | 0,5 mm ² |
| Vezeték csatlakozási keresztmetszet, finomsodratú, max. | 1,5 mm ² | Vezeték-keresztmetszet, flexibilis, AEH (DIN 46228-1), max. | 1,5 mm ² | Kés mérete | 0,6 x 3,5 mm |

Általános adatok

| | | | |
|--------------------------|--|--------------------------------------|-------|
| Változat | Egyik oldalon szabad vég, for railway applications | Sín | TS 35 |
| Ellenőrző gomb | No | Mechanical switch position indicator | Nem |
| Nyitott oldala | jobb | Szín | bézs |
| UL 94 éghetőségi osztály | V-0 | | |

Szigetelések koordinálása

| | | | |
|-------------------------------------|------------------------------|-------------------------------------|------------------|
| Névleges feszültség | 300 V | Túlfeszültség kategória | III |
| Szennyezés súlyossága | 2 | Védelmi osztály | IP20 |
| Átütési szilárdság, bemenet/kimenet | 4 kV _{eff} / 1 s | Kúszóút és hézag, bemenet - kimenet | ≥ 5,5 mm |
| Átütési szilárdság a tartósín felé | 4 kV _{eff} / 1 min. | Lökőfeszültség | 4 kV (1,2/50 μs) |

A jóváhagyások / szabványok további részletei

| | | | |
|-------------------------------|---------------------|---------------------------|----------------|
| Szabványok | DIN EN 50178, UL508 | Tanúsítvány száma (CSA) | 154685-1198742 |
| Tanúsítvány száma (GERMLLOYD) | TAE00003BK | Tanúsítvány száma (cURus) | E141197 |

Besorolások

| | | | |
|------------|-------------|------------|-------------|
| ETIM 3.0 | EC001437 | ETIM 4.0 | EC001437 |
| ETIM 5.0 | EC001437 | ETIM 6.0 | EC001437 |
| UNSPSC | 30-21-19-17 | eClass 5.1 | 27-37-16-01 |
| eClass 6.2 | 27-37-16-01 | eClass 7.1 | 27-37-16-01 |
| eClass 8.1 | 27-37-16-01 | eClass 9.0 | 27-37-16-01 |
| eClass 9.1 | 27-37-16-01 | | |

Termékinformáció

| | |
|------------------|---|
| Termékinformáció | The cable lengths must not exceed 30 m. |
|------------------|---|

**MCZ SOROZAT
MCZ R 24VUC**

Weidmüller Interface GmbH & Co. KG
Klingenbergstraße 16
D-32758 Detmold
Germany
Fon: +49 5231 14-0
Fax: +49 5231 14-292083
www.weidmueller.com

Műszaki adatok**Jóváhagyások**

Jóváhagyások



ROHS

Megfelel

Letöltések

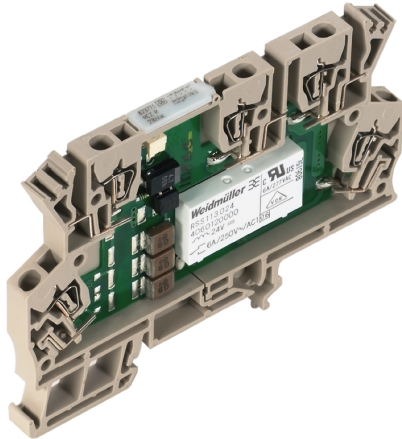
| | |
|---|---|
| Approval/Certificate/Document of Conformity | DE_PA_5600_160311_004.pdf |
| Brochure/Catalogue | CAT 4.2 ELECTR 18/19 EN |
| Engineering Data | STEP |
| Tervezési adatok | EPLAN, WSCAD, Zuken E3.S |
| User Documentation | Operating Instructions |

**MCZ SOROZAT
MCZ R 24VUC**

Weidmüller Interface GmbH & Co. KG
 Klingenbergstraße 16
 D-32758 Detmold
 Germany
 Fon: +49 5231 14-0
 Fax: +49 5231 14-292083
 www.weidmueller.com

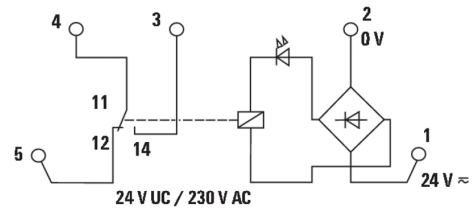
Rajzok

Product image

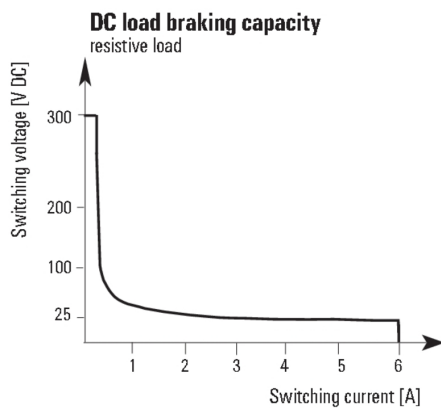


A kép illusztráció

Kapcsolási rajz

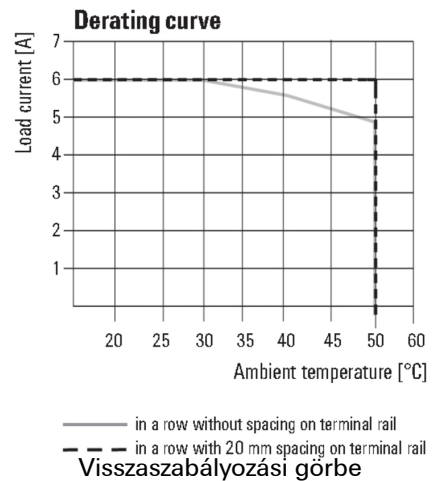


Graph



DC terheléskorlátozási görbe

Graph



Dimensional drawing

