

**RIDERSERIES RCI
RCI374S15**

Weidmüller Interface GmbH & Co. KG
Klingenbergstraße 16
D-32758 Detmold
Germany
Fon: +49 5231 14-0
Fax: +49 5231 14-292083
www.weidmueller.com

Product image

A kép illusztráció

Szabványos relé a RIDERSERIES RCI-n belül.

- 1 váltóérintkező
- Relé AC-tekerccsel
- Relé ellenőrző gombbal és integrált állapotjelzővel

Általános rendelési adatok

| | |
|----------------|---|
| Típus | RCI374S15 |
| Rendelési szám | 8870290000 |
| Verzió | RIDERSERIES RCI, Relé, Érintkezők száma: 1 Váltóérintkező vizsgálógombbal AgNi 90/10, Névleges vezérlőfeszültség: 115 V AC, Folytonos áram: 16 A, Dugaszolható csatlakozás |
| GTIN (EAN) | 4032248613663 |
| Menny. | 10 Stück |

**RIDERSERIES RCI
RCI374S15**

Weidmüller Interface GmbH & Co. KG
 Klingenbergstraße 16
 D-32758 Detmold
 Germany
 Fon: +49 5231 14-0
 Fax: +49 5231 14-292083
 www.weidmueller.com

Műszaki adatok**Méreték és tömegek**

| | | | |
|-------------|----------|------------------|------------|
| Szélesség | 13 mm | Szélesség (coll) | 0,512 inch |
| Magasság | 29 mm | Magasság (coll) | 1,142 inch |
| Mélység | 26,7 mm | Mélység (coll) | 1,051 inch |
| Nettó tömeg | 13,909 g | | |

Hőmérsékletek

| | | | |
|----------------------------|---|----------------------------|----------------|
| Páratartalom | 40 °C / 93 % rel. páratartalom, páralecsapódás nélkül | Tárolási hőmérséklet, max. | 85 °C |
| Tárolási hőmérséklet, min. | -40 °C | Üzemi hőmérséklet, max. | 70 °C |
| Üzemi hőmérséklet, min. | -40 °C | Üzemi hőmérséklet | -40 °C...70 °C |
| Tárolási hőmérséklet | -40 °C...85 °C | | |

Termék környezetvédelmi megfelelése

REACH SVHC Lead 7439-92-1

UL névleges adatok

Tanúsítvány száma (cURus) E224238

Bemenet

| | | | |
|----------------------------|---------------|-----------------------------------|--------------------|
| Névleges vezérlőfeszültség | 115 V AC | Névleges áram, AC | 6.6 mA |
| Névleges teljesítmény | 0,75 VA | Meghúzási/ejtési feszültség, tip. | 86.3 V / 17.3 V AC |
| Tekercsellenállása | 8100 Ω ± 15 % | Állapotjelző | Piros LED |

Kimenet

| | | | |
|--|---|---|--------------|
| Névleges kapcsolási feszültség | 240 V AC | Max. kapcsolási feszültség, AC | 400 V |
| Folytonos áram | 16 A | Bekapcsolási áram | 30 A / 4 s |
| AC kapcsolási teljesítmény (ohmos), max. | 4000 VA | DC kapcsolási teljesítmény (ohmos), max. | 384 W @ 24 V |
| Bekapcsolási késleltetés | ≤ 8 ms | Kikapcsolási késleltetés | ≤ 6 ms |
| Min. kapcsolási teljesítmény | 1 mA @ 24 V, 10 mA @ 12 V, 100 mA @ 5 V | Max. kapcsolási frekvencia névleges terhelésnél | 0,1 Hz |

Csatlakozási adatok

| | | | |
|-----------------------------|--------------------------|----------------|------|
| Vezetékcsatlakozás-technika | Dugaszolható csatlakozás | Osztás, mm (P) | 5 mm |
|-----------------------------|--------------------------|----------------|------|

Általános adatok

| | | | |
|----------------|---|--------------------------------------|------|
| Ellenőrző gomb | yes (loackable, just when removing the detent lock) | Mechanical switch position indicator | Igen |
| Szín | Áttetsző | UL 94 éghetőségi osztály | V-2 |

Szigetelések koordinálása

| | | | |
|---------------------------------------|-----------------------------|-------------------------------------|------------------|
| Névleges feszültség | 250 V | Túlfeszültség kategória | III |
| Szennyezés súlyossága | 2 | Szigetelőanyag csoport | IIIa |
| Átütési szilárdság, bemenet/kimenet | 5 kV _{eff} / 1 min | Kúszóút és hézag, bemenet - kimenet | ≥ 8 mm |
| Nyitott érintkező átütési szilárdsága | 1 kV _{eff} / 1 min | Lökőfeszültség | 5 kV (1,2/50 μs) |

A létrehozás dátuma 2019. július 29. 14:39:46 CEST

A katalógus állapota 19.07.2019 / A műszaki módosítások jogát fenntartjuk.

**RIDERSERIES RCI
RCI374S15**

Weidmüller Interface GmbH & Co. KG
 Klingenbergstraße 16
 D-32758 Detmold
 Germany
 Fon: +49 5231 14-0
 Fax: +49 5231 14-292083
 www.weidmueller.com

Műszaki adatok**A jóváhagyások / szabványok további részletei**

| | | | |
|---------------------------|--------------------|-------------------------|----------------|
| Szabványok | IEC 61810-1, UL508 | Tanúsítvány száma (CSA) | 249409-2426937 |
| Tanúsítvány száma (cURus) | E224238 | | |

Besorolások

| | | | |
|------------|-------------|------------|-------------|
| ETIM 3.0 | EC001437 | ETIM 4.0 | EC001437 |
| ETIM 5.0 | EC001437 | ETIM 6.0 | EC001437 |
| UNSPSC | 30-21-19-17 | eClass 5.1 | 27-37-16-01 |
| eClass 6.2 | 27-37-16-01 | eClass 7.1 | 27-37-16-01 |
| eClass 8.1 | 27-37-16-01 | eClass 9.0 | 27-37-16-01 |
| eClass 9.1 | 27-37-16-01 | | |

Jóváhagyások

Jóváhagyások



ROHS

Megfelel

Letöltések

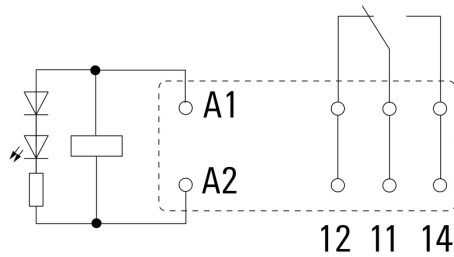
| | |
|---|--|
| Approval/Certificate/Document of Conformity | DE_PA5600_160401_002.pdf |
| Brochure/Catalogue | CAT 4.2 ELECTR 18/19 EN |
| Engineering Data | STEP |
| Tervezési adatok | EPLAN.WSCAD |

RIDERSERIES RCI RCI374S15

Weidmüller Interface GmbH & Co. KG
 Klingenbergstraße 16
 D-32758 Detmold
 Germany
 Fon: +49 5231 14-0
 Fax: +49 5231 14-292083
 www.weidmueller.com

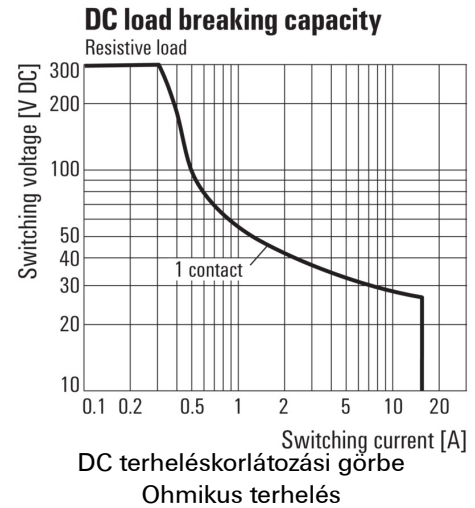
Rajzok

Kapcsolási rajz

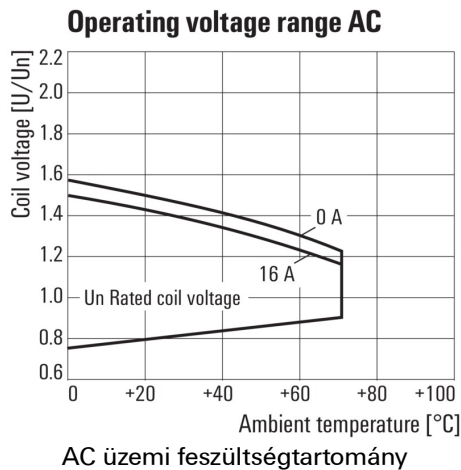


Csapok alulnézetben

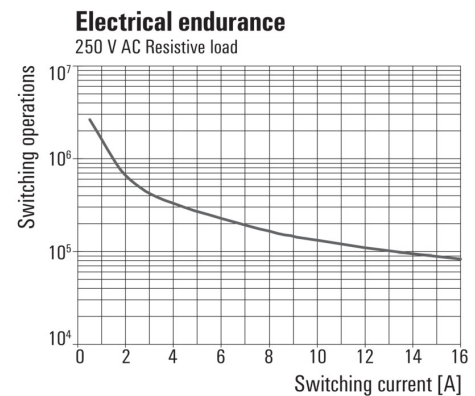
Graph



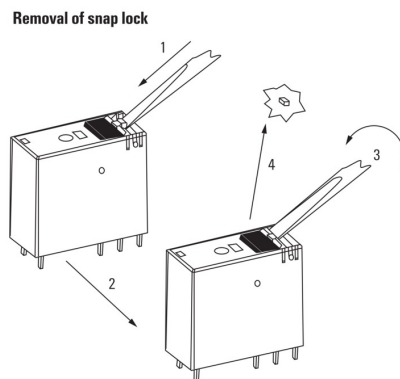
Graph



Graph

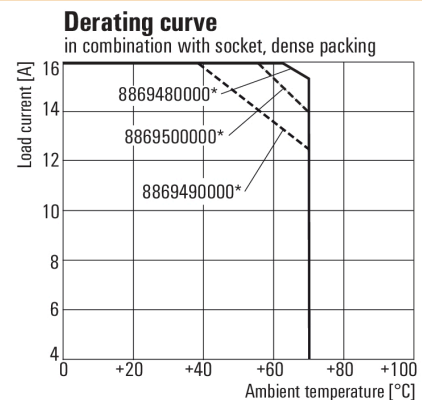


Dimensional drawing



Részletrajz
Removal of the test button detent lock

Visszaszabályozási görbe



* For full continuous current (16 A), socket connections
11-21, 12-22 and 14-24 must be bridged.

Relay in combination with base

RIDERSERIES RCI RCI374S15

Weidmüller Interface GmbH & Co. KG
 Klingenbergstraße 16
 D-32758 Detmold
 Germany
 Fon: +49 5231 14-0
 Fax: +49 5231 14-292083
 www.weidmueller.com

Rajzok

Dimensional drawing



Miscellaneous

| | RCI | | | | |
|--|-----|--|--|--|----------------------------|
| Type RIDER Control Industrial | | | | | |
| Type of construction 3 16 A pinning 5 mm 4 8 A, pinning 5mm | | | | | |
| Type of contact 1 1 CO without push button 2 2 CO without push button 7 1 CO with push button 8 2 CO with push button | | | | | |
| Contact material 4 AgNi 90/10 | | | | | |
| | | | | | Coil voltage |
| | | | | | 012 12 V DC |
| | | | | | 024 24 V DC |
| | | | | | 048 48 V DC |
| | | | | | 110 110 V DC |
| | | | | | AB2 12 V DC + LED + diode |
| | | | | | AC4 24 V DC + LED + diode |
| | | | | | AE8 48 V DC + LED + diode |
| | | | | | BBO 110 V DC + LED + diode |
| | | | | | 524 24 V AC |
| | | | | | 615 115 V AC |
| | | | | | 730 230 V AC |
| | | | | | R24 24 V AC + LED |
| | | | | | S15 115 V AC + LED |
| | | | | | T30 230 V AC + LED |

Típuskódok