

**RIDERSERIES RCI
RCIKIT 230VAC 2CO LD/PB**

Weidmüller Interface GmbH & Co. KG
 Klingenbergstraße 16
 D-32758 Detmold
 Germany
 Fon: +49 5231 14-0
 Fax: +49 5231 14-292083
 www.weidmueller.com

Product image

A kép illusztráció

Moduláris rendszer a következő elemekkel:

- reléaljzat sínre szereléshez
- LED-es visszajelző egység
- tartókengyel
- dugaszolható relé
- jelölők

Általános rendelési adatok

| | |
|----------------|---|
| Típus | RCIKIT 230VAC 2CO LD/PB |
| Rendelési szám | 8881630000 |
| Verzió | RIDERSERIES RCI, Relék, Érintkezők száma: 2 Váltóérintkező vizsgálógombbal AgNi 90/10, Névleges vezérlőfeszültség: 230 V AC, Folytonos áram: 8 A, Csavaros csatlakozás |
| GTIN (EAN) | 4032248631889 |
| Menny. | 10 Stück |

**RIDERSERIES RCI
RCIKIT 230VAC 2CO LD/PB**

Weidmüller Interface GmbH & Co. KG
 Klingenbergstraße 16
 D-32758 Detmold
 Germany
 Fon: +49 5231 14-0
 Fax: +49 5231 14-292083
 www.weidmueller.com

Műszaki adatok**Méreték és tömegek**

| | | | |
|-------------|---------|------------------|------------|
| Szélesség | 15,8 mm | Szélesség (coll) | 0,622 inch |
| Magasság | 77 mm | Magasság (coll) | 3,031 inch |
| Mélység | 70,2 mm | Mélység (coll) | 2,764 inch |
| Nettó tömeg | 56,42 g | | |

Hőmérsékletek

| | | | |
|----------------------------|---|----------------------------|----------------|
| Páratartalom | 40 °C / 93 % rel. páratartalom, páralecsapódás nélkül | Tárolási hőmérséklet, max. | 70 °C |
| Tárolási hőmérséklet, min. | -40 °C | Üzemi hőmérséklet, max. | 70 °C |
| Üzemi hőmérséklet, min. | -40 °C | Üzemi hőmérséklet | -40 °C...70 °C |
| Tárolási hőmérséklet | -40 °C...70 °C | | |

Termék környezetvédelmi megfelelése

| | |
|------------|----------------|
| REACH SVHC | Lead 7439-92-1 |
|------------|----------------|

Bemenet

| | | | |
|----------------------------|----------------|-----------------------------------|---------------------|
| Névleges vezérlőfeszültség | 230 V AC | Névleges áram, AC | 3,5 mA |
| Névleges teljesítmény | 0,8 VA | Meghúzási/ejtési feszültség, tip. | 172,5 V / 34,5 V AC |
| Tekercsellenállása | 32500 Ω ± 15 % | Állapotjelző | Piros LED |

Kimenet

| | | | |
|---|--|--|--------------|
| Névleges kapcsolási feszültség | 250 V AC | Max. kapcsolási feszültség, AC | 400 V |
| Folytonos áram | 8 A | Bekapcsolási áram | 15 A / 4 s |
| AC kapcsolási teljesítmény (ohmos), max. | 2000 VA | DC kapcsolási teljesítmény (ohmos), max. | 192 W @ 24 V |
| Bekapcsolási késleltetés | ≤ 10 ms | Kikapcsolási késleltetés | ≤ 6 ms |
| Min. kapcsolási teljesítmény | 1 mA @ 24 V, 10 mA @ 12 V, 100 mA @ 5 V | Max. kapcsolási frekvencia névleges terhelésnél | 0,1 Hz |

**RIDERSERIES RCI
RCIKIT 230VAC 2CO LD/PB**

Weidmüller Interface GmbH & Co. KG
Klingenbergstraße 16
D-32758 Detmold
Germany
Fon: +49 5231 14-0
Fax: +49 5231 14-292083
www.weidmueller.com

Műszaki adatok**Csatlakozási adatok**

| Vezetécsatlakozás-technika | | Csavaros csatlakozás | | Csupaszolási hossz, névleges csatlakozás | |
|--|---------------------|--|-------------------|--|------|
| Meghúzási nyomaték, min. | 0,5 Nm | Meghúzási nyomaték, max. | 0,7 Nm | | 8 mm |
| Rögzítési tartomány, névleges csatlakozás | 2,5 mm ² | Rögzítési tartomány, névleges csatlakozás, min. | 1 mm ² | | |
| Rögzítési tartomány, névleges csatlakozás, max. | 2,5 mm ² | Vezeték keresztmetszet, tömör, min. | 1 mm ² | | |
| Vezeték keresztmetszet, tömör, max. | 2,5 mm ² | Vezeték csatlakozási keresztmetszet, finomsodratú, min. | 1 mm ² | | |
| Vezeték csatlakozási keresztmetszet, finomsodratú, max. | 2,5 mm ² | Keresztmetszet csatlakoztatott vezetékhez, finomsodratú, érvéghüvelyekkel és műanyag gallérokkal DIN 46228/4, névleges csatlakozás, min. | 1 mm ² | | |
| Vezeték csatlakozási keresztmetszet, finomsodratú, érvéghüvelyekkel és műanyag gallérokkal DIN 46228/4, névleges csatlakozás, max. | 2,5 mm ² | Vezeték-keresztmetszet, flexibilis, AEH (DIN 46228-1), min. | 1 mm ² | | |
| Vezeték-keresztmetszet, flexibilis, AEH (DIN 46228-1), max. | 2,5 mm ² | Vezeték csatlakozás keresztmetszet, finomsodratú, két rögzíthető vezeték, min. | 1 mm ² | | |
| vezeték keresztmetszet, finomsodratú, két rögzíthető vezeték, max. | 1,5 mm ² | Kés mérete | size PZ1 | | |

Általános adatok

| | | | |
|--------------------------------------|-------|----------------|---|
| Sín | TS 35 | Ellenőrző gomb | yes (loackable, just when removing the detent lock) |
| Mechanical switch position indicator | Igen | Szín | fekete |

Szigetelések koordinálása

| | | | |
|---------------------------------------|-----------------------------|---|--------------------------------|
| Névleges feszültség | 250 V | Túlfeszültség kategória | III |
| Szennyezés súlyossága | 2 | Szigetelőanyag csoport | IIIa |
| Védelmi osztály | IP20 | Átütési szilárdság, bemenet/kimenet | 5 kV _{eff} / 1 min |
| Kúszóút és hézag, bemenet - kimenet | ≥ 8 mm | Szomszédos érintkezők átütési szilárdsága | 2,5 kV _{eff} / 1 min. |
| Nyitott érintkező átütési szilárdsága | 1 kV _{eff} / 1 min | Lökőfeszültség | 5 kV (1,2/50 μs) |

A jóváhagyások / szabványok további részletei

| | | | |
|------------------------------|----------------|--------------------------------|----------------|
| Szabványok | DIN EN 50178 | Tanúsítványszám (CSA) relé | 249409-2426937 |
| Tanúsítványszám (CSA) aljzat | 249409-2295474 | Certificate No. (DNVGL) | TAA000011A |
| Tanúsítványszám (cURus) relé | E224238 | Tanúsítványszám (cURus) aljzat | E223759 |

Besorolások

| | | | |
|------------|-------------|------------|-------------|
| ETIM 3.0 | EC001437 | ETIM 4.0 | EC001437 |
| ETIM 5.0 | EC001437 | ETIM 6.0 | EC001437 |
| UNSPSC | 30-21-19-17 | eClass 5.1 | 27-37-16-01 |
| eClass 6.2 | 27-37-16-01 | eClass 7.1 | 27-37-16-01 |
| eClass 8.1 | 27-37-16-01 | eClass 9.0 | 27-37-16-01 |
| eClass 9.1 | 27-37-16-01 | | |

Termékinformáció

| | |
|------------------|---|
| Termékinformáció | IP20 without connected conductor at complete opened clamping yoke connection. |
|------------------|---|

A létrehozás dátuma 2019. július 29. 14:41:00 CEST

A katalógus állapota 19.07.2019 / A műszaki módosítások jogát fenntartjuk.

RIDERSERIES RCI RCIKIT 230VAC 2CO LD/PB

Weidmüller Interface GmbH & Co. KG
Klingenbergstraße 16
D-32758 Detmold
Germany
Fon: +49 5231 14-0
Fax: +49 5231 14-292083
www.weidmueller.com

Műszaki adatok

Jóváhagyások

Jóváhagyások



ROHS

Megfelel

Letöltések

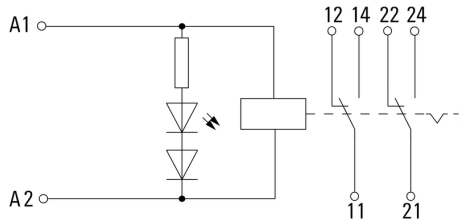
| | |
|---|--|
| Approval/Certificate/Document of Conformity | DE_PA5600_160414_001.pdf |
| Brochure/Catalogue | CAT 4.2 ELECTR 18/19 EN |
| Engineering Data | STEP |
| Tervezési adatok | EPLAN, WSCAD, Zuken E3.S |

RIDERSERIES RCI
RCIKIT 230VAC 2CO LD/PB

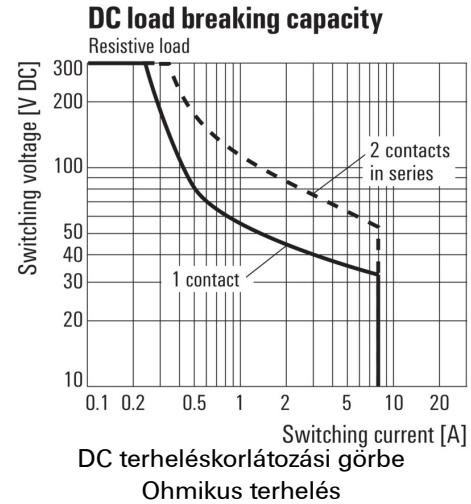
Weidmüller Interface GmbH & Co. KG
Klingenbergstraße 16
D-32758 Detmold
Germany
Fon: +49 5231 14-0
Fax: +49 5231 14-292083
www.weidmueller.com

Rajzok

Kapcsolási rajz



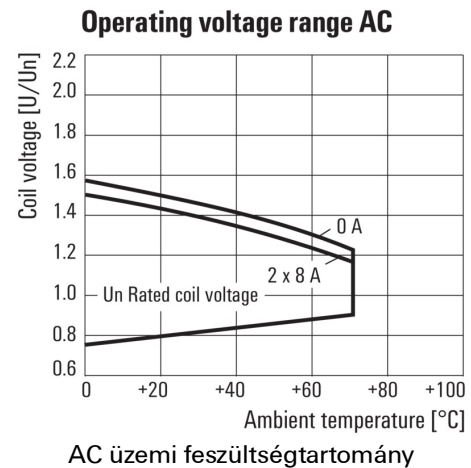
Graph



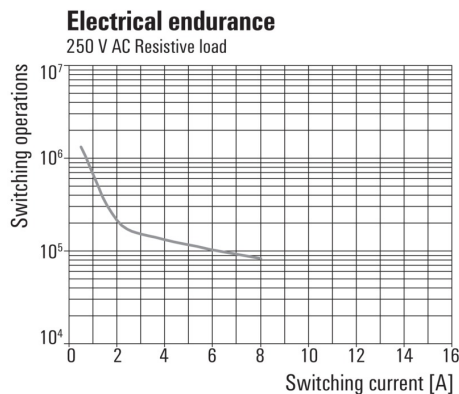
Graph



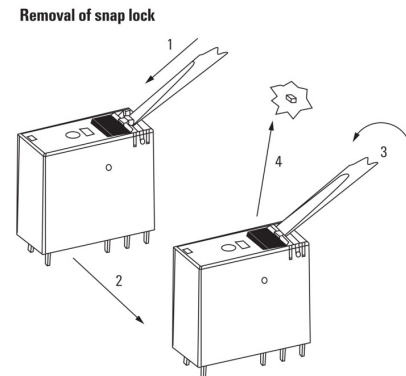
Graph



Graph



Dimensional drawing



Részletraaj
Removal of the test button detent lock

**RIDERSERIES RCI
RCIKIT 230VAC 2CO LD/PB**

Weidmüller Interface GmbH & Co. KG
Klingenbergstraße 16
D-32758 Detmold
Germany
Fon: +49 5231 14-0
Fax: +49 5231 14-292083
www.weidmueller.com

Rajzok

Dimensional drawing

