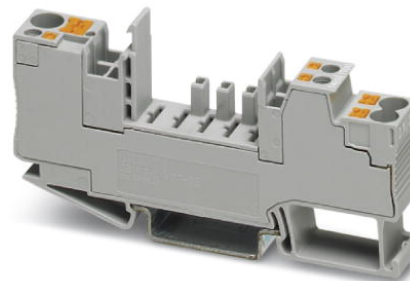



CB 1/6-2/4 PT-BE

Rendelési szám: 2800929

<http://eshop.phoenixcontact.hu/phoenix/treeViewClick.do?UID=2800929>

Rugós csatlakozású alapelem CB ... készülékvédelmi kapcsolóhoz

Kereskedelmi adat

EAN	 4 046356 690638
Csomag	10
Vámtarifa	85369010
Katalógusoldal információ	Oldal 258 (CAT-6-2013)

Termék jegyzetek

WEEE/RoHS-megfelelo: 2011.06.22



Az itt megadott adatok az online katalógusból származnak. Teljeskörű információkat és adatokat a felhasználói dokumentációknál találhat: <http://www.download.phoenixcontact.com>. Az internetes letöltésekhez eloször el kell fogadni az általános szerződési feltételeket.

Muszaki adatok

Általános

Magasság	90 mm
Szélesség	12,3 mm
Mélység	46,7 mm
Környezeti hőmérséklet (üzemi)	-30 °C ... 60 °C
Környezeti hőmérséklet (tárolás/szállítás)	-40 °C ... 120 °C
Éghetőségi osztály az UL 94 szerint	V0

Védettség	IP30 (Tevékenységi terület)
Szerelési mód	Kalapsín: 35 mm
Szín	szürke
Túlfeszültség kategória	III
Szigetelőanyag csoport	I
Szennyeződési fok	3

Csatlakozási adatok

Megnevezés csatlakozás	1. csatlakozás
Csatlakozási mód	Direkt rugós csatlakozás
Csupaszolási hossz	12 mm
Hajlékony vezeték keresztmetszet min	0,5 mm ²
Hajlékony vezeték keresztmetszet max	6 mm ²
Tömör vezeték keresztmetszet min	0,5 mm ²
Tömör vezeték keresztmetszet max	6 mm ²
Vezeték keresztmetszetAWG/kcmil min	20
Vezeték keresztmetszet AWG/kcmil max	10
Megnevezés csatlakozás	2.1. / 2.2. csatlakozás
Csatlakozási mód	Direkt rugós csatlakozás
Csupaszolási hossz	12 mm
Hajlékony vezeték keresztmetszet min	0,2 mm ²
Hajlékony vezeték keresztmetszet max	4 mm ²
Tömör vezeték keresztmetszet min	0,2 mm ²
Tömör vezeték keresztmetszet max	6 mm ²
Vezeték keresztmetszetAWG/kcmil min	24
Vezeték keresztmetszet AWG/kcmil max	10
Megnevezés csatlakozás	12. / 11. / 14. csatlakozás
Csatlakozási mód	Direkt rugós csatlakozás
Csupaszolási hossz	8 mm
Hajlékony vezeték keresztmetszet min	0,14 mm ²
Hajlékony vezeték keresztmetszet max	1,5 mm ²
Tömör vezeték keresztmetszet min	0,14 mm ²
Tömör vezeték keresztmetszet max	1,5 mm ²
Vezeték keresztmetszetAWG/kcmil min	26
Vezeték keresztmetszet AWG/kcmil max	14

Műszaki adatok

U _N névleges feszültség	300 V
Méretezési lökőfeszültség	4 kV
Névleges szigetelési feszültség U _i	250 V
Csatlakoztatási ciklus	100

Szabványok

Szabványok / rendelkezések	IEC 60947-7-1
----------------------------	---------------

Tanúsítványok



Tanúsítások

UL Recognized

Igényelt tanúsítások:

Ex tanúsítások:

Tartozékok

Termék	Típus leírás	Leírás
Jelölés		
3040588	PC	Kódoló csillag, Hossz: 3 mm, Szélesség: 3 mm, Magasság: 6 mm, Szín: vörös
0819233	UC-TMF 12	Jelölő kapcsokhoz, Szőnyeg, fehér, felirat nélkül, feliratozható a következőkkel: BLUEMARK CLED, Bluemark, Plotter, Szerelési mód: Bepattintás a lapos táblahoronyba, a következő kapocsszélességhez: 12 mm, Szövegmező mérete: 11,45 x 5,1 mm
0824670	UC-TMF 12 CUS	Jelölő kapcsokhoz, megrendelhető: laponként, fehér, vevői igény szerinti feliratozás, Szerelési mód: Bepattintás a lapos táblahoronyba, a következő kapocsszélességhez: 12 mm, Szövegmező mérete: 11,45 x 5,1 mm
0829214	UCT-TMF 12	Jelölő kapcsokhoz, Szőnyeg, fehér, felirat nélkül, feliratozható a következőkkel: Thermomark C+, Thermomark C, BLUEMARK CLED, Bluemark, Szerelési mód: Bepattintás a lapos táblahoronyba, a következő kapocsszélességhez: 12 mm, Szövegmező mérete: 11,2 x 4,7 mm

0829686	UCT-TMF 12 CUS	Jelölő kapcsokhoz, megrendelhető: laponként, fehér, vevői igény szerinti feliratozás, Szerelési mód: Bepattintás a lapos táblahoronyba, a következő kapocsszélességhez: 12 mm, Szövegmező mérete: 11,2 x 4,7 mm
0825018	ZBF 12 CUS	Jelölőcsík, lapos, megrendelhető: csíkonként, fehér, vevői igény szerinti feliratozás, Szerelési mód: Bepattintás a lapos táblahoronyba, a következő kapocsszélességhez: 12 mm, Szövegmező mérete: 5,15 x 12,15 mm
0809735	ZBF 12:UNBEDRUCKT	Jelölőcsík, lapos, Csík, fehér, felirat nélkül, feliratozható a következőkkel: Plotter, Szerelési mód: Bepattintás a lapos táblahoronyba, a következő kapocsszélességhez: 12 mm, Szövegmező mérete: 5,15 x 12,15 mm

szerszámok

1212045	CRIMPFOX 10S	Préselőfogó , DIN 46228 szerinti 0,14 - 10 mm ² -es érvégművelékekhez, a kényszerzár oldható, oldalirányú bevezetés
1212124	CUTFOX-FBS	Vágószerszám , az FBS ... dugaszolható áthidalók és az EB ... behelyezhető áthidalók egyes áthidaló lapjainak leválasztására

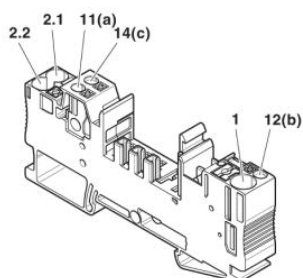
átkötések

3030336	FBS 2-6	Dugaszolható híd, Pólusszám: 2, Szín: vörös
3030242	FBS 3-6	Dugaszolható híd, Pólusszám: 3, Szín: vörös
3030255	FBS 4-6	Dugaszolható híd, Pólusszám: 4, Szín: vörös
3030349	FBS 5-6	Dugaszolható híd, Pólusszám: 5, Szín: vörös
3030271	FBS 10-6	Dugaszolható híd, Pólusszám: 10, Szín: vörös
3030365	FBS 20-6	Dugaszolható híd, Pólusszám: 20, Szín: vörös
3032224	FBS 50-6	Dugaszolható híd, Pólusszám: 50, Szín: vörös

Rajzok

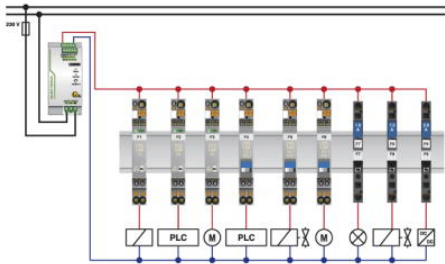
Csatlakozási rajz

A vezetékek csatlakoztatása

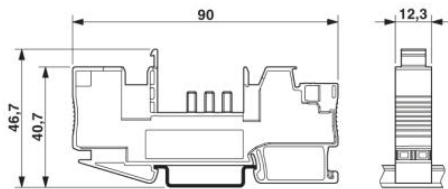


1				0.5 - 6 mm ² AWG 20-10
2.1 / 2.2	12 mm	0.25 - 6 mm ² AWG 24-10		0.2 - 4 mm ² AWG 24-12
11(a)/12(b) 14(c)	8 mm	0.14 - 1.5 mm ² AWG 26-16	0.14 - 1 mm ² AWG 26-18	0.14 - 1.5 mm ² AWG 26-16

Alkalmazási rajz



Méretrajz



Cím

Phoenix Contact Kft.
Gyár utca 2
2040 Budaörs, Hungary
Telefon +36-23/501-160
Fax +36-23/418-438
<http://www.phoenixcontact.hu>



Phoenix Contact Kft.
Muszaki módosítás fenntartva;