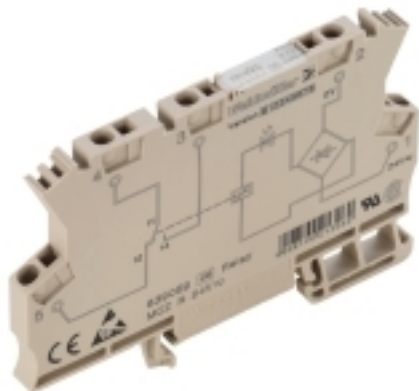


MCZ SOROZAT
MCZ R 24VUC

Weidmüller Interface GmbH & Co. KG
 Klingenbergstraße 16
 D-32758 Detmold
 Germany
 Fon: +49 5231 14-0
 Fax: +49 5231 14-292083
 www.weidmueller.com

Product image

Az MCZ R relécsatlók szélessége csupán 6 mm, így ezek a kategóriájuk legvékonyabb eszközei.

A következők jellemzik őket:

- Húzórugós csatlakozás
- Integrált keresztösszekötő a bemeneten/kimeneten.
A rögzíthető vezeték-keresztmetszet 0,5 - 1,5 mm².

Általános rendelési adatok

Típus	MCZ R 24VUC
Rendelési szám	8390590000
Verzió	MCZ SOROZAT, Relék, Érintkezők száma: 1 Váltóérintkező AgSnO, Névleges vezérlőfeszültség: 24 V UC ±10 %, Folytonos áram: 6 A, Húzórugós csatlakozás
GTIN (EAN)	4008190213060
Menny.	10 Stück

MCZ SOROZAT
MCZ R 24VUC

Weidmüller Interface GmbH & Co. KG
 Klingenbergstraße 16
 D-32758 Detmold
 Germany
 Fon: +49 5231 14-0
 Fax: +49 5231 14-292083
 www.weidmueller.com

Műszaki adatok**Méreték és tömegek**

Szélesség	6,1 mm	Szélesség (coll)	0,24 inch
Magasság	91 mm	Magasság (coll)	3,583 inch
Mélység	63,2 mm	Mélység (coll)	2,488 inch
Nettó tömeg	27,2 g		

Hőmérsékletek

Páratartalom	5 – 93% rel. páratartalom, Tu = 40 °C, páralecsapódás nélkül	Tárolási hőmérséklet, max.	60 °C
Tárolási hőmérséklet, min.	-40 °C	Üzemi hőmérséklet, max.	50 °C
Üzemi hőmérséklet, min.	-25 °C	Üzemi hőmérséklet	-25 °C...50 °C
Tárolási hőmérséklet	-40 °C...60 °C		

Termék környezetvédelmi megfelelése

REACH SVHC Lead 7439-92-1

UL névleges adatok

Tanúsítvány száma (cURus) E141197

Bemenet

Névleges vezérlőfeszültség	24 V UC ± 10 %	Névleges áram, AC	11 mA
Névleges áram, DC	6.4 mA	Névleges teljesítmény	160 mVA / 150 mW
Meghúzási/ejtési feszültség, tip.	19.5 V / 3 V AC 19.5 V / 3 V DC	Állapotjelző	Zöld világítódioda
Védőáramkör	Egyenirányító		

Kimenet

Névleges kapcsolási feszültség	250 V AC	Max. kapcsolási feszültség, AC	250 V
Max. kapcsolási feszültség, DC	250 V	Folytonos áram	6 A
Bekapcsolási áram	6 A	AC kapcsolási teljesítmény (ohmos), max.	1500 VA
DC kapcsolási teljesítmény (ohmos), max.	144 W @ 24 V	Bekapcsolási késleltetés	< 6 ms
Kikapcsolási késleltetés	< 35 ms	Min. kapcsolási teljesítmény	1 mA @ 24 V, 10 mA @ 10 V, 100 mA @ 5 V
Max. kapcsolási frekvencia névleges terhelésnél	0,1 Hz		

**MCZ SOROZAT
MCZ R 24VUC**

Weidmüller Interface GmbH & Co. KG
 Klingenbergstraße 16
 D-32758 Detmold
 Germany
 Fon: +49 5231 14-0
 Fax: +49 5231 14-292083
 www.weidmüller.com

Műszaki adatok**Csatlakozási adatok**

Vezetékcsatlakozás-technika	Húzórugós csatlakozás	Csupaszolási hossz, névleges csatlakozás	8 mm
Rögzítési tartomány, névleges csatlakozás	1,5 mm ²	Rögzítési tartomány, névleges csatlakozás, min.	0,5 mm ²
Rögzítési tartomány, névleges csatlakozás, max.	1,5 mm ²	Vezeték csatlakozási keresztmetszet AWG, min.	AWG 26
Vezeték csatlakozási keresztmetszet AWG, max.	AWG 16	Vezeték keresztmetszet, tömör, min.	0,5 mm ²
Vezeték keresztmetszet, tömör, max.	1,5 mm ²	Vezeték csatlakozási keresztmetszet, finomsodratú, min.	0,5 mm ²
Vezeték csatlakozási keresztmetszet, finomsodratú, max.	1,5 mm ²	Vezeték keresztmetszet, finomsodratú, min. (AWG)	AWG 26
Vezeték keresztmetszet, finomsodratú, max. (AWG)	AWG 16	Keresztmetszet csatlakoztatott vezetékhez, finomsodratú, érvéghüvelyekkel és műanyag gallérokkal DIN 46228/4, névleges csatlakozás, min.	0,5 mm ²
Vezeték csatlakozási keresztmetszet, finomsodratú, érvéghüvelyekkel és műanyag gallérokkal DIN 46228/4, névleges csatlakozás, max.	1,5 mm ²	Vezeték-keresztmetszet, flexibilis, AEH (DIN 46228-1), min.	0,5 mm ²
Vezeték-keresztmetszet, flexibilis, AEH (DIN 46228-1), max.	1,5 mm ²	Kés mérete	0,6 x 3,5 mm

Általános adatok

Változat	Egyik oldalon szabad vég, for railway applications	Sín	TS 35
Ellenőrző gomb	No	Mechanical switch position indicator	Nem
Nyitott oldala	jobb	Szín	bézs
UL 94 éghetőségi osztály	V-0		

Szigetelések koordinálása

Névleges feszültség	300 V	Túlfeszültség kategória	III
Szennyezés súlyossága	2	Védelmi osztály	IP20
Átütési szilárdság, bemenet/kimenet	4 kV _{eff} / 1 s	Kúszóút és hézag, bemenet - kimenet	≥ 5,5 mm
Átütési szilárdság a tartósín felé	4 kV _{eff} / 1 min.	Lökőfeszültség	4 kV (1,2/50 μs)

A jóváhagyások / szabványok további részletei

Szabványok	DIN EN 50178, UL508	Tanúsítvány száma (CSA)	154685-1198742
Tanúsítvány száma (GERMLLOYD)	TAE00003BK	Tanúsítvány száma (cURus)	E141197

Besorolások

ETIM 3.0	EC001437	ETIM 4.0	EC001437
ETIM 5.0	EC001437	ETIM 6.0	EC001437
UNSPSC	30-21-19-17	eClass 5.1	27-37-16-01
eClass 6.2	27-37-16-01	eClass 7.1	27-37-16-01
eClass 8.1	27-37-16-01	eClass 9.0	27-37-16-01
eClass 9.1	27-37-16-01		

Termékinformáció

Termékinformáció The cable lengths must not exceed 30 m.

A létrehozás dátuma 2019. július 29. 15:29:27 CEST

A katalógus állapota 19.07.2019 / A műszaki módosítások jogát fenntartjuk.

**MCZ SOROZAT
MCZ R 24VUC**

Weidmüller Interface GmbH & Co. KG
Klingenbergstraße 16
D-32758 Detmold
Germany
Fon: +49 5231 14-0
Fax: +49 5231 14-292083
www.weidmueller.com

Műszaki adatok**Jóváhagyások**

Jóváhagyások



ROHS

Megfelel

Letöltések

Approval/Certificate/Document of Conformity	DE_PA_5600_160311_004.pdf
Brochure/Catalogue	CAT 4.2 ELECTR 18/19 EN
Engineering Data	STEP
Tervezési adatok	EPLAN, WSCAD, Zuken E3.S
User Documentation	Operating Instructions

MCZ SOROZAT MCZ R 24VUC

Weidmüller Interface GmbH & Co. KG
 Klingenbergstraße 16
 D-32758 Detmold
 Germany
 Fon: +49 5231 14-0
 Fax: +49 5231 14-292083
 www.weidmueller.com

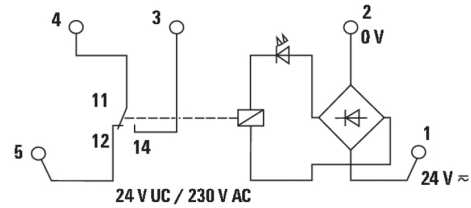
Rajzok

Product image

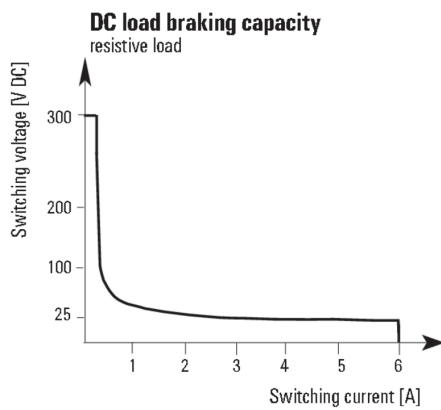


A kép illusztráció

Kapcsolási rajz

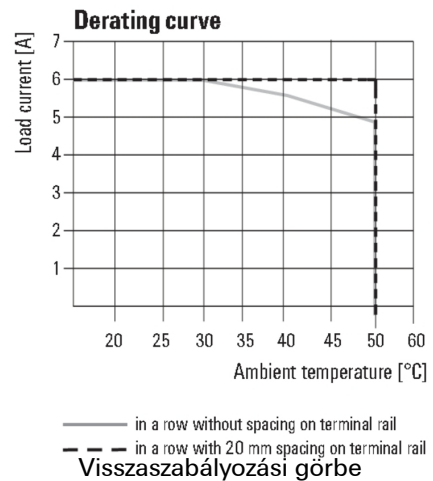


Graph



DC terheléskorlátozási görbe

Graph



Dimensional drawing

