

EMG 17-OV- 24DC/ 24DC/2

Rendelési szám: 2946803

Az ábrán az EMG 17-OV változat szerepel, zárlatálló egyenfeszültségű kimenettel, max. 2 A




<http://eshop.phoenixcontact.hu/phoenix/treeViewClick.do?UID=2946803>

Nagy teljesítményű szilárdtest relé, fényjelzéssel és védőkapcsolással a be- és kimeneti körben, bemenet: 24 V DC, kimenet: rövidzárálló, 10-30 V DC/ max. 2 A



Kereskedelmi adat

EAN	 4 017918 082444
Csomag	10
Vámtarifa	85364190
Katalógusoldal információ	Oldal 139 (IF-2011)

Termék jegyzetek

WEEE/RoHS-megfelelo: 2006.06.13



Az itt megadott adatok az online katalógusból származnak. Teljeskörű információkat és adatokat a felhasználói dokumentációknál találhat: <http://www.download.phoenixcontact.com>. Az internetes letöltésekhez eloször el kell fogadni az általános szerződési feltételeket.

Muszaki adatok

Bemeneti adatok

Bemeneti feszültség U_N	24 V DC
Bemeneti feszültségtartomány U_N -re vonatkoztatva	0,8 ... 1,2
"0"-jel kapcsolási küszöb U_N -re vonatkoztatva	$\leq 0,4$
"1"-jel kapcsolási küszöb U_N -re vonatkoztatva	$\geq 0,8$

Tip. bemeneti áram U_N esetén	3,5 mA
Bekapcsolási idő tipikus	120 μ s
Tipikus kikapcsolási idő	400 μ s
Állapotjelzés	sárga LED
Védelem megnevezése	Polaritásvédelem
	Túlfeszültség-védelem
Védőkapcsolás/-alkatrész	polaritásvédelmi dióda
	varisztor
Átviteli frekvencia	1000 Hz

Kimeneti adatok

Névleges kimeneti feszültség	24 V DC
Kimeneti feszültség-tartomány	10 V DC ... 30 V DC
Tartós határáram	2 A (lásd az öregedési jelleggörbét)
Szivárgóáram	150 μ A
Zárfeszültség-csúcs	33 V DC (kollektor-emitter zárfeszültség)
Áramkorlátozás rövidzár esetén	> 2 A (zárlatálló)
Feszültségesés max. tartós határáram esetén	\leq 0,3 V
Kimeneti kapcsolás	3-vezetős, földelt
Hibajelzés	piros LED
Védelem megnevezése	Polaritásvédelem
	üresjárat
	Túlfeszültség-védelem
Védőkapcsolás/-alkatrész	polaritásvédelmi dióda
	üresjárat
	Zavarszűrő dióda

Csatlakozási adatok

Csatlakozási mód	Csavaros csatlakozás
Csupaszolási hossz	8 mm
Csavarmenet	M3
Tömör vezeték keresztmetszet min	0,2 mm ²
Tömör vezeték keresztmetszet max	4 mm ²
Hajlékony vezeték keresztmetszet min	0,2 mm ²
Hajlékony vezeték keresztmetszet max	2,5 mm ²
Vezeték keresztmetszet AWG/kcmil min	24
Vezeték keresztmetszet AWG/kcmil max	12

Általános adatok

Szélesség	17,5 mm
Magasság	75 mm
Mélység	102 mm
Tesztfeszültség bemenet/kimenet	2,5 kV AC
Vizsgálófeszültség bemenet/kimenet	2,5 kV AC
Környezeti hőmérséklet (üzemi)	-20 °C ... 60 °C
Környezeti hőmérséklet (tárolás/szállítás)	-20 °C ... 70 °C
Beépítési pozíció	tetszőlegesen
Szerelési utasítás	térköz nélkül sorolhatóak
Üzem mód	100 % ED
Védettség	IP20
Éghetőségi osztály az UL 94 szerint	V0
Szabványok/előírások	IEC 60664
	EN 50178
	IEC 62103
Méretezési feszültséglökés / szigetelés	alapszigetelés
Szennyeződési fok	2
Túlfeszültség kategória	III

Tanúsítványok



Tanúsítások

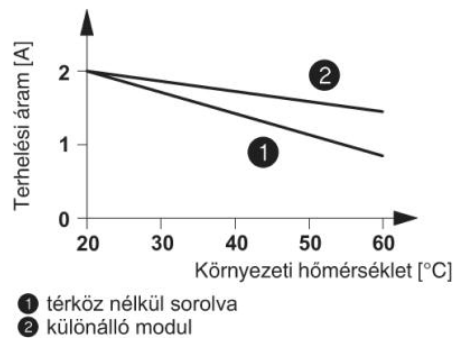
GOST

Igényelt tanúsítások:

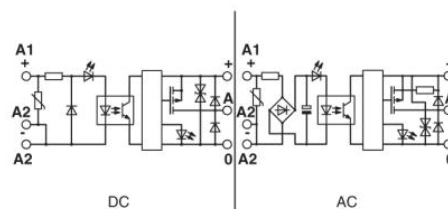
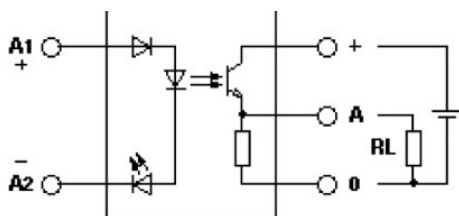
Ex tanúsítások:

Rajzok

Diagram



Kapcsolási rajz



Cím

Phoenix Contact Kft.
Gyár utca 2
2040 Budaörs, Hungary
Telefon +36-23/501-160
Fax +36-23/418-438
<http://www.phoenixcontact.hu>



Phoenix Contact Kft.
Muszaki módosítás fenntartva;