


## EMG 17-OV- 24DC/240AC/3

Rendelési szám: 2954235

Az ábrán az EMG 17-OV változat szerepel, váltófeszültségű kimenettel, max.  
3 A<http://eshop.phoenixcontact.hu/phoenix/treeViewClick.do?UID=2954235>Nagy teljesítményű szilárdtest relé, fényjelzéssel és védőkapcsolással  
a be- és kimeneti körben, bemenet: 24 V DC, kimenet: 48-280 V AC/  
max. 3 A

### Kereskedelmi adat

EAN	 4 017918 084899
Csomag	10
Vámtarifa	85364190
Katalógusoldal információ	Oldal 141 (IF-2011)

### Termék jegyzetek

WEEE/RoHS-megfelelo: 2006.05.09



Az itt megadott adatok az online katalógusból származnak. Teljeskörű információkat és adatokat a felhasználói dokumentációknál találhat: <http://www.download.phoenixcontact.com>. Az internetes letöltésekhez eloször el kell fogadni az általános szerződési feltételeket.

### Muszaki adatok

#### Bemeneti adatok

Bemeneti feszültség $U_N$	24 V DC
Bemeneti feszültség tartomány $U_N$ -re vonatkoztatva	0,8 ... 1,2
"0"-jel kapcsolási küszöb $U_N$ -re vonatkoztatva	$\leq 0,4$
"1"-jel kapcsolási küszöb $U_N$ -re vonatkoztatva	$\geq 0,8$

Tip. bemeneti áram $U_N$ esetén	3,6 mA
Bekapcsolási idő tipikus	10 ms
Tipikus kikapcsolási idő	10 ms
Üzemi feszültség kijelző	sárga LED
Védelem megnevezése	Polaritásvédelem
	Túlfeszültség-védelem
Védőkapcsolás/-alkatrész	polaritásvédelmi dióda
	varisztor
Átviteli frekvencia	25 Hz

#### Kimeneti adatok

Névleges kimeneti feszültség	240 V AC
Kimeneti feszültség-tartomány	48 V AC ... 280 V AC (50 Hz ... 60 Hz)
Tartós határáram	3 A (lásd az öregedési jelleggörbét)
Minimális terhelőáram	50 mA
Szivárgóáram	4 mA (ki állapotban)
Lökőáram	160 A ( $t = 10$ ms)
Határterhelés-integrál	$128 \text{ A}^2\text{s}$ ( $I^2 \times t$ , $t = 10$ ms esetében)
Zárfeszültség-csúcs	600 V (periodikus záró csúcsfeszültség)
Feszültségesés max. tartós határáram esetén	$\leq 1$ V
Kimeneti kapcsolás	2 vezetős földpotenciálmentes
Védelem megnevezése	RC tag
	Túlfeszültség-védelem
Védőkapcsolás/-alkatrész	RC tag
	varisztor

#### Csatlakozási adatok

Csatlakozási mód	Csavaros csatlakozás
Csupaszolási hossz	8 mm
Csavarmenet	M3
Tömör vezeték keresztmetszet min	0,2 mm <sup>2</sup>
Tömör vezeték keresztmetszet max	4 mm <sup>2</sup>
Hajlékony vezeték keresztmetszet min	0,2 mm <sup>2</sup>
Hajlékony vezeték keresztmetszet max	2,5 mm <sup>2</sup>
Vezeték keresztmetszet AWG/kcmil min	24
Vezeték keresztmetszet AWG/kcmil max	12

#### Általános adatok

Szélesség	17,5 mm
Magasság	75 mm
Mélység	102 mm
Tesztfeszültség bemenet/kimenet	3,5 kV AC
Vizsgálófeszültség bemenet/kimenet	3,5 kV AC
Környezeti hőmérséklet (üzemi)	-20 °C ... 60 °C
Környezeti hőmérséklet (tárolás/szállítás)	-20 °C ... 70 °C
Beépítési pozíció	vízszintes
Szerelési utasítás	térköz nélkül sorolhatóak
Üzem mód	100 % ED
Védettség	IP20
Éghetőségi osztály az UL 94 szerint	V0
Szabványok/előírások	IEC 60664
	EN 50178
	IEC 62103
Méretezési feszültséglökés / szigetelés	alapszigetelés
Szennyeződési fok	2
Túlfeszültség kategória	III

#### Tanúsítványok



Tanúsítások

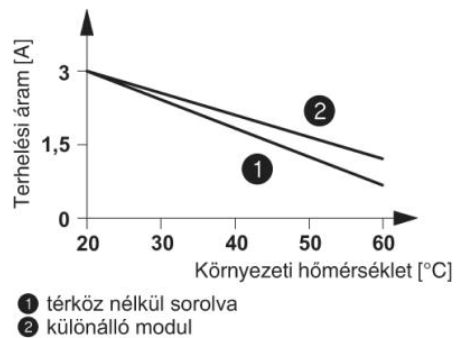
GOST

Igényelt tanúsítások:

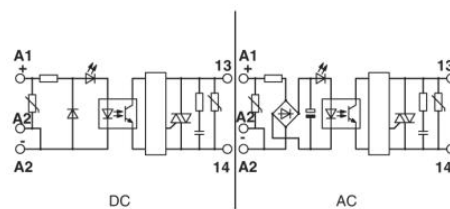
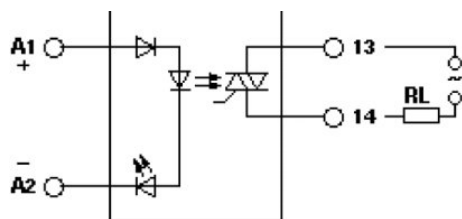
Ex tanúsítások:

## Rajzok

### Diagram



### Kapcsolási rajz



**Cím**

Phoenix Contact Kft.  
Gyár utca 2  
2040 Budaörs, Hungary  
Telefon +36-23/501-160  
Fax +36-23/418-438  
<http://www.phoenixcontact.hu>



Phoenix Contact Kft.  
Muszaki módosítás fenntartva;