

## ST-OV2- 24DC/ 60DC/1


Rendelési szám: 2905035

Az ábrán a ST-OV 2- 5 DC/60 DC/1 változat szerepel

<http://eshop.phoenixcontact.hu/phoenix/treeViewClick.do?UID=2905035>

Dugaszolható nagy teljesítményű szilárdtest relé, fényjelzéssel és védőkapcsolással a be- és kimeneti körben, bemenet: 24 V DC, kimenet: 12-60 V DC/max. 1 A, alapkapocsblokkokra dugaszolható

### Kereskedelmi adat

EAN	 4 017918 079178
Csomag	10
Vámtarifa	85364190
Katalógusoldal információ	Oldal 90 (IF-2005)

### Termék jegyzetek

WEEE/RoHS-megfelelo: 2006.08.29



Az itt megadott adatok az online katalógusból származnak. Teljeskörű információkat és adatokat a felhasználói dokumentációknál találhat: <http://www.download.phoenixcontact.com>. Az internetes letöltésekhez először el kell fogadni az általános szerződési feltételeket.

### Muszaki adatok

#### Bemeneti adatok

Bemeneti feszültség $U_N$	24 V DC $\pm 20\%$
"0"-jel kapcsolási küszöb $U_N$ -re vonatkoztatva	$\leq 0,4$

"1"-jel kapcsolási küszöb $U_N$ -re vonatkoztatva	$\geq 0,8$
Tip. bemeneti áram $U_N$ esetén	7 mA
Bekapcsolási idő tipikus	20 $\mu$ s
Tipikus kikapcsolási idő	200 $\mu$ s
Állapotjelzés	sárga LED
Védelem megnevezése	Polaritásvédelem Túlfeszültség-védelem
Védőkapcsolás/-alkatrész	polaritásvédelmi dióda
Átviteli frekvencia	500 Hz

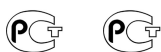
#### Kimeneti adatok

Kimeneti feszültség-tartomány	12 V DC ... 60 V DC
Tartós határáram	1 A (lásd az öregedési jelleggörbét)
Lökőáram	5 A (t = 1 s)
Zárófeszültség-csúcs	60 V DC (kollektor-emitter zárófeszültség)
Feszültségesés max. tartós határáram esetén	1,2 V
Kimeneti kapcsolás	2 vezetős földpotenciálmentes
Védelem megnevezése	Polaritásvédelem Túlfeszültség-védelem
Védőkapcsolás/-alkatrész	polaritásvédelmi dióda

#### Általános adatok

Szélesség	14,6 mm
Magasság	33 mm
Mélység	66,5 mm
Tesztfeszültség bemenet/kimenet	2,5 kV AC
Környezeti hőmérséklet (üzemi)	-20 °C ... 60 °C
Környezeti hőmérséklet (tárolás/szállítás)	-20 °C ... 70 °C
Beépítési pozíció	tetszőlegesen
Szabványok/előírások	DIN VDE 0110b, C méret, 250 V AC-hoz DIN VDE 0160 (a vonatkozó részekben)

#### Tanúsítványok



Tanúsítások

GOST

Igényelt tanúsítások:

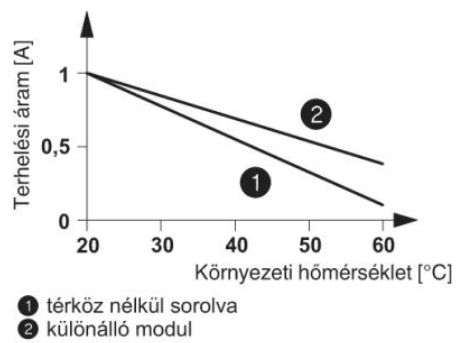
Ex tanúsítások:

---

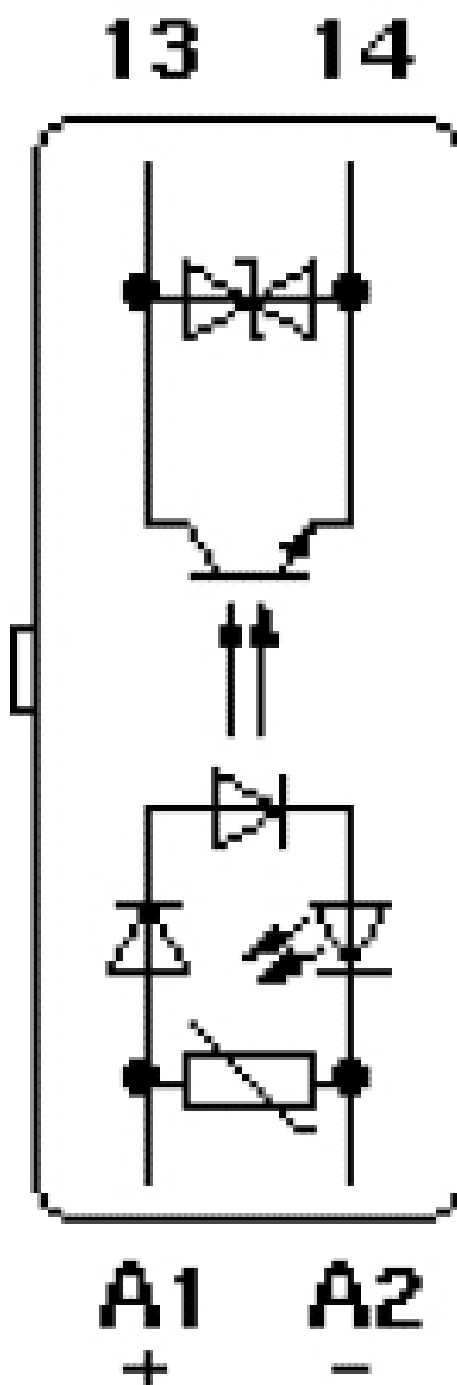
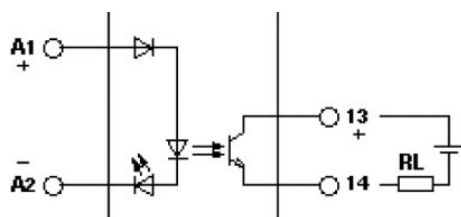
## Rajzok

### Diagram

---



Kapcsolási rajz



**Cím**

Phoenix Contact Kft.  
Gyár utca 2  
2040 Budaörs, Hungary  
Telefon +36-23/501-160  
Fax +36-23/418-438  
<http://www.phoenixcontact.hu>



Phoenix Contact Kft.  
Muszaki módosítás fenntartva;