


## EMG 17-OV- 24DC/ 48DC/2

Rendelési szám: 2942810

<http://eshop.phoenixcontact.hu/phoenix/treeViewClick.do?UID=2942810>Szilárdtest relé interfész vezérlőoldali zavaró hatások ellen, bemenet:  
24 V DC, kimenet: 48 V DC/2 A

Kereskedelmi adat	
EAN	 4 017918 080860
Csomag	10
Vámtarifa	85364190
Katalógusoldal információ	Oldal 405 (CAT-7-2013)

**Termék jegyzetek**

WEEE/RoHS-megfelelo: 2006.09.18



Az itt megadott adatok az online katalógusból származnak. Teljeskörű információkat és adatokat a felhasználói dokumentációknál találhat: <http://www.download.phoenixcontact.com>. Az internetes letöltésekhez először el kell fogadni az általános szerződési feltételeket.

**Muszaki adatok****Bemeneti adatok**

Bemeneti feszültség $U_N$	24 V DC
Bemeneti feszültségtartomány $U_N$ -re vonatkoztatva	0,8 ... 1,2
"0"-jel feszültség kapcsolási küszöb	$\leq 16$ V DC
"1"-jel feszültség kapcsolási küszöb	$\geq 16,8$ V DC

Tip. bemeneti áram $U_N$ esetén	8 mA
Bekapcsolási idő tipikus	20 $\mu$ s
Tipikus kikapcsolási idő	200 $\mu$ s
Állapotjelzés	sárga LED
Védelem megnevezése	Polaritásvédelem
Védőkapcsolás/-alkatrész	polaritásvédelmi dióda
Átviteli frekvencia	300 Hz

#### Kimeneti adatok

Névleges kimeneti feszültség	48 V DC
Kimeneti feszültség-tartomány	12 V DC ... 48 V DC
Tartós határáram	2 A (lásd az öregedési jelleggörbét)
Maximális bekapcsolási áram	5 A (t = 1 s)
Zárófeszültség-csúcs	60 V DC (kollektor-emitter zárófeszültség)
Feszültesítés max. tartós határáram esetén	1,1 V
Kimeneti kapcsolás	3-vezetős, földelt
Védelem megnevezése	Polaritásvédelem Túlfeszültség-védelem
Védőkapcsolás/-alkatrész	polaritásvédelmi dióda Zavarszűrő dióda

#### Csatlakozási adatok

Csatlakozási mód	Csavaros csatlakozás
Csupaszolási hossz	8 mm
Csavarmenet	M3
Tömör vezeték keresztmetszet min	0,2 mm <sup>2</sup>
Tömör vezeték keresztmetszet max	4 mm <sup>2</sup>
Hajlékony vezeték keresztmetszet min	0,2 mm <sup>2</sup>
Hajlékony vezeték keresztmetszet max	2,5 mm <sup>2</sup>
Vezeték keresztmetszet AWG/kcmil min	24
Vezeték keresztmetszet AWG/kcmil max	12

#### Általános adatok

Szélesség	17,5 mm
Magasság	75 mm
Mélység	102 mm
Tesztfeszültség bemenet/kimenet	3,5 kV AC

Vizsgálófeszültség bemenet/kimenet	3,5 kV AC
Környezeti hőmérséklet (üzemi)	-10 °C ... 55 °C
Környezeti hőmérséklet (tárolás/szállítás)	-10 °C ... 70 °C
Szerelési utasítás	köz nélkül sorolva: vízszintesen/ nincs sorolva: tetszőlegesen
Üzem mód	100 % ED
Védettség	IP20
Éghetőségi osztály az UL 94 szerint	V0
Szabványok/előírások	IEC 60664
	EN 50178
	IEC 62103
Méretezési feszültséglökés / szigetelés	alapszigetelés
Szennyeződési fok	2
Túlfeszültség kategória	III

## Tanúsítványok



Tanúsítások

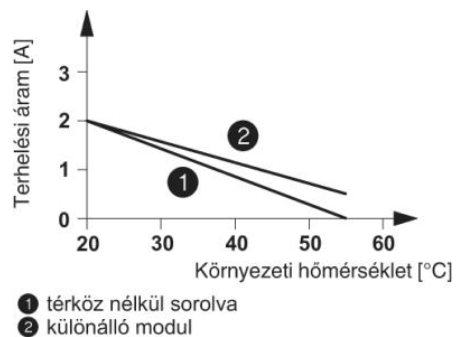
GOST

Igényelt tanúsítások:

Ex tanúsítások:

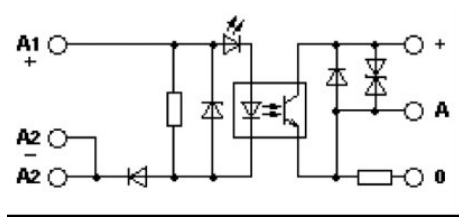
## Rajzok

Diagram



Kapcsolási rajz

---



**Cím**

Phoenix Contact Kft.  
Gyár utca 2  
2040 Budaörs, Hungary  
Telefon +36-23/501-160  
Fax +36-23/418-438  
<http://www.phoenixcontact.hu>



Phoenix Contact Kft.  
Muszaki módosítás fenntartva;