

EMG 30-SPK-10K LIN

Rendelési szám: 2942137


Az ábrán az EMG 30-SPK- 1K LIN változat szerepel

<http://eshop.phoenixcontact.hu/phoenix/treeViewClick.do?UID=2942137>

szabályozási értéket beállító potenciométer, előre beállított szabályozási értékek kiválasztására 24 V-os vezérlőjellel, ellenállás értéke 10 kW



Kereskedelmi adat

| | |
|---------------------------|--|
| EAN |  4 017918 080624 |
| Csomag | 10 |
| Vámtarifa | 85334010 |
| Katalógusoldal információ | Oldal 323 (IF-2002) |

Termék jegyzetek

WEEE/RoHS-megfelelo: 2006.01.02



Az itt megadott adatok az online katalógusból származnak. Teljeskörű információkat és adatokat a felhasználói dokumentációknál találhat: <http://www.download.phoenixcontact.com>. Az internetes letöltésekhez eloször el kell fogadni az általános szerződési feltételeket.

Muszaki adatok

Bemeneti adatok

| | |
|--------------------------------|-----------------|
| Potenciométer | 10 k Ω |
| Ellenállástűrés | ± 20 % |
| A potenciométer terhelhetősége | 0,5 W |
| Bemeneti feszültség U_N | 24 V ± 25 % |
| Bemeneti áram | 20 mA |

| | |
|---------------------------|--|
| Jellemző mválaszidő | < 10 ms |
| Tipikus visszajétsési idő | < 10 ms |
| Védőkapcsolás/-alkatrész | üresjárati dióda, polaritásvédelmi dióda |
| Üzemi feszültség kijelző | van |

Kimeneti adatok

| | |
|------------------------------|--|
| Érintkező anyaga | álló érintkezők: ezüst palládium (AgPdAu), 3 µm keményaranyozással |
| | mozgó érintkezők: ezüst-palládium (AgPd) |
| Maximális kapcsolófeszültség | 10 V (alkalmazásfüggő) |
| Mechanikus élettartam | > 2 x 10 ⁷ kapcsolási ütem |

Csatlakozási adatok

| | |
|--------------------------------------|----------------------|
| Tömör vezeték keresztmetszet min | 0,2 mm ² |
| Tömör vezeték keresztmetszet max | 4 mm ² |
| Hajlékony vezeték keresztmetszet min | 0,2 mm ² |
| Hajlékony vezeték keresztmetszet max | 2,5 mm ² |
| Vezeték keresztmetszetAWG/kcmil min | 24 |
| Vezeték keresztmetszet AWG/kcmil max | 12 |
| Csupaszolási hossz | 8 mm |
| Csavarmenet | M3 |
| Csatlakozási mód | Csavaros csatlakozás |

Általános adatok

| | |
|---|---------------------------------|
| Szélesség | 30 mm |
| Magasság | 75 mm |
| Mélység | 68 mm |
| Vizsgálófeszültség relétekerceselés/reléérintkező | 1 kV AC |
| Környezeti hőmérséklet (üzemi) | 0 °C ... 40 °C |
| Beépítési pozíció | tetszőlegesen |
| Elektronikaház anyaga | PC-F szálerősítésű polikarbonát |
| Szín | zöld |

Tanúsítványok



Tanúsítások

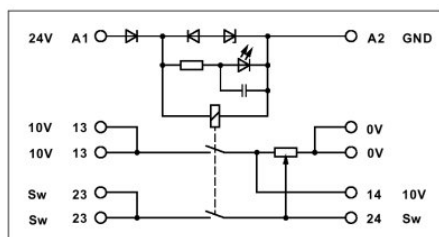
GOST

Igényelt tanúsítások:

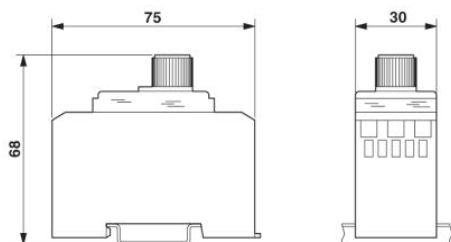
Ex tanúsítások:

Rajzok

Blokkvázlat



Méretrajz



Cím

Phoenix Contact Kft.
Gyár utca 2
2040 Budaörs, Hungary
Telefon +36-23/501-160
Fax +36-23/418-438
<http://www.phoenixcontact.hu>



Phoenix Contact Kft.
Muszaki módosítás fenntartva;