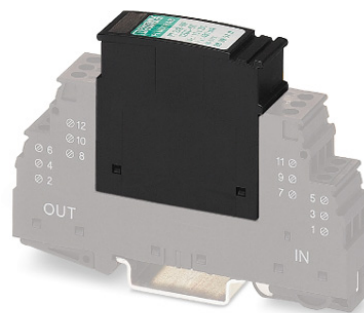


PT 2X2-HF-24 DC-ST


Rendelési szám: 2839729

Az ábrán a PT 2x2-HF-12 DC-ST változat szerepel

<http://eshop.phoenixcontact.hu/phoenix/treeViewClick.do?UID=2839729>

PT védődugasz NF védőkapcsolással két 2 eres földpotenciálmentesen üzemelő jeláramkörhöz. Névleges feszültség: 24 V DC



Kereskedelmi adat	
EAN	 4 017918 607210
Csomag	10
Vámtarifa	85363010
Katalógusoldal információ	Oldal 89 (CAT-6-2013)

Termék jegyzetek

WEEE/RoHS-megfelelo: 2006.05.10



Az itt megadott adatok az online katalógusból származnak. Teljeskörű információkat és adatokat a felhasználói dokumentációknál találhat: <http://www.download.phoenixcontact.com>. Az internetes letöltésekhez először el kell fogadni az általános szerződési feltételeket.

Muszaki adatok

Általános

Elektronikaház anyaga	PA
Éghetőségi osztály az UL 94 szerint	V0
Szín	fekete
Szabványok a levegő- és kúszó áramúthoz	DIN VDE 0110-1
	IEC 60664-1

Környezeti hőmérséklet (üzemi)	-40 °C ... 85 °C
Szerelési mód	alapelemre
Kialakítás	Kalapsínre szerelhető modul kétrészesen dugaszolható
Pólusszám	5
Védettség	IP20
Hatóirány	Line-Line & Line-Signal Ground/Shield & optional Signal Ground/ Shield-Earth Ground
Levezető ellenőrizhető a CHECKMASTER-rel a szoftver-verziótól:	következő szoftververziótól: 1.00
Szélesség	17,7 mm
Magasság	45 mm
Mélység	52 mm
Osztási egység	1 TE egységnyi mélység

védelmi kapcsolás

IEC vizsgálati osztály	C1
	C2
	C3
	D1
VDE követelményosztály	C1
	C2
	C3
	D1
U _N névleges feszültség	24 V DC
Legnagyobb tartós feszültség U _C	28 V DC
	19,8 V AC
Legnagyobb tartós feszültség U _C (ér-ér)	28 V DC
	19,8 V AC
Legnagyobb tartós feszültség U _C (ér-föld)	28 V DC (PT 2x2-BE-vel)
I _N névleges áram	450 mA (45 °C)
Üzemi hatásos áram I _C U _C -nál	≤ 5 μA
Földelőáram I _{PE}	≤ 4 μA (PT 2x2-BE-vel)
	≤ 1 μA (PT 2x2+F-BE-vel)
Névleges levezetési áramlökés I _n (8/20)μs (ér-ér)	10 kA
Névleges levezetési áramlökés I _n (8/20) μs (ér-föld)	10 kA
Összegáram-lökés (8/20)μs	20 kA

Levezetési áramlökés I _{max} (8/20)μs legfeljebb (ér-ér)	10 kA
Levezetési áramlökés I _{max} (8/20)μs legfeljebb (ér-föld)	10 kA
névleges impulzusáram I _{an} (10/1000)μs esetén (ér-ér)	30 A
Vizsgálati villámáram (10/350)μs, áramcsúcsérték I _{imp}	2,5 kA
Kimeneti feszültség korlátozás 1 KV/μs (ér-ér) statikus	≤ 120 V
Kimeneti feszültség korlátozás 1 KV/μs (ér-föld) statikus	≤ 450 V
	≤ 1 kV (PT 2x2+F-BE-vel)
Kimeneti feszültség korlátozás 1 KV/μs (ér-ér) statikus	≤ 45 V
Kimeneti feszültség korlátozás 1 KV/μs (ér-GND) statikus	≤ 450 V
Maradékfeszültség I _n -nél (ér-ér)	≤ 40 V
Maradékfeszültség I _{an} (10/1000)μs esetén (ér-ér)	≤ 50 V
Védelmi szint U _p (ér-ér)	≤ 120 V (C2 - 10 kV / 5 kA)
Védelmi szint U _p (ér-föld)	≤ 450 V (C2 - 10 kV / 5 kA)
Megszólalási idő t _A (ér-ér)	≤ 500 ns
Megszólalási idő t _A (ér-föld)	≤ 500 ns
Illesztési csillapítás a _E , szimm.	0,2 dB (≤ 5 MHz)
Határfrekvencia f _g (3dB), szimm. 100 ohm-rendszerben	típ. 70 MHz
Kapacitás (ér-ér)	típ. 30 pF
Ellenállás áganként	2,2 Ω
Szükséges előtétbiztosíték legfeljebb	500 mA (pl. T az IEC 127-2/III szerint)
Lökőáramállóság az IEC 61643-21 szerint (ér-ér)	C2 (10 kV/5 kA)
Lökőáramállóság az IEC 61643-21 szerint (ér-föld)	C2 (10 kV/5 kA)
	D1 (2,5 kA)

Csatlakozási adatok

Csatlakozási mód	csavaros csatlakozó (az alapelemmel)
Csatlakozástechnika IN	PLUGTRAG rendszer
Csatlakozástechnika OUT	PLUGTRAG rendszer
Hajlékony vezeték keresztmetszet min	0,2 mm ²
Hajlékony vezeték keresztmetszet max	2,5 mm ²

Tömör vezeték keresztmetszet min	0,2 mm ²
Tömör vezeték keresztmetszet max	4 mm ²
Vezeték keresztmetszetAWG/kcmil min	24
Vezeték keresztmetszet AWG/kcmil max	12

Szabványok

Szabványok/előírások	IEC 61643-21
----------------------	--------------

Tanúsítványok



Tanúsítások GOST, UL Listed

Ex tanúsítások: cULus Listed

Igényelt tanúsítások:

Tartozékok

Termék	Típus leírás	Leírás
Jelölés		
0811228	X-PEN 0,35	Jelölőtoll tintapatron nélkül, jelölőlapok kézi feliratozásához, a felirat a törlésnek nagyon ellenálló, vonalvastagság 0,35 mm
0814717	ZBF 15:SO/CMS	Jelölőcsík, lapos, fehér
0808671	ZBF 5,LGS:FORTL.ZAHLEN	Jelölőcsík, lapos, Csík, fehér, feliratozva, hosszában feliratozva: sorfolytonos számok, 1-10, 11-20 stb. 491-500-ig, Szerelési mód: Bepattintás a lapos táblahoronyba, a következő kapcsolási szélességhez: 5 mm, Szövegmező mérete: 5,15 x 5,15 mm
0810821	ZBF 5,LGS:GERADE ZAHLEN	Jelölőcsík, lapos, Csík, fehér, feliratozva, hosszában feliratozva: sorfolytonos számok, 2-20, 22-40 stb. 82-100-ig, Szerelési mód: Bepattintás a lapos táblahoronyba, a következő kapcsolási szélességhez: 5 mm, Szövegmező mérete: 5,15 x 5,15 mm
0810863	ZBF 5,LGS:UNGERADE ZAHLEN	Jelölőcsík, lapos, Csík, fehér, feliratozva, hosszában feliratozva: páratlan számok, 1-19, 21-39 stb. 81-99-ig, Szerelési mód: Bepattintás a lapos táblahoronyba, a következő kapcsolási szélességhez: 5 mm, Szövegmező mérete: 5,15 x 5,15 mm

0808697	ZBF 5,QR:FORTL.ZAHLEN	Jelölőcsík, lapos, Csík, fehér, feliratozva, keresztben feliratozva: sorfolytonos számok, 1-10, 11-20 stb. 91-100-ig, Szerelési mód: Bepattintás a lapos táblahoronyba, a következő kapocsszélességhez: 5 mm, Szövegmező mérete: 5,15 x 5,15 mm
0808668	ZBF 5/WH-100:UNBEDRUCKT	Jelölőcsík, lapos, Csík, fehér, felirat nélkül, feliratozható a következőkkel: Plotter, Szerelési mód: Bepattintás a lapos táblahoronyba, a következő kapocsszélességhez: 5 mm, Szövegmező mérete: 5,15 x 5,15 mm
0808707	ZBF 5:SO/CMS	Jelölőcsík, lapos, fehér, a következő kapocsszélességhez: 5 mm
0808642	ZBF 5:UNBEDRUCKT	Jelölőcsík, lapos, Csík, fehér, felirat nélkül, feliratozható a következőkkel: Plotter, Szerelési mód: Bepattintás a lapos táblahoronyba, a következő kapocsszélességhez: 5 mm, Szövegmező mérete: 5,1 x 5,2 mm
0800763	ZBN 18:SO/CMS	Jelölőcsík, fehér, a következő kapocsszélességhez: 18 mm
2809128	ZBN 18:UNBEDRUCKT	Jelölőcsík, Csík, fehér, felirat nélkül, feliratozható a következőkkel: Plotter, Szerelési mód: Bepattintás a magas táblahoronyba, a következő kapocsszélességhez: 18 mm, Szövegmező mérete: 18 x 5 mm

További termékek

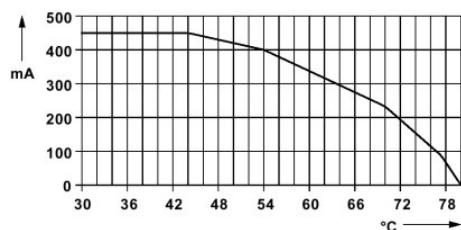
Termék	Típus leírás	Leírás
szerelés		
2839295	SSA 3-6	Köpeny-gyorscsatlakozó 3 - 6 mm vezeték-átmérőkhöz. Potenciál-csatlakozó vezeték: 200 mm, fekete
2839512	SSA 5-10	Köpeny-gyorscsatlakozó 5 - 10 mm vezeték-átmérőkhöz. Potenciál-csatlakozó vezeték: 200 mm, fekete

Általános

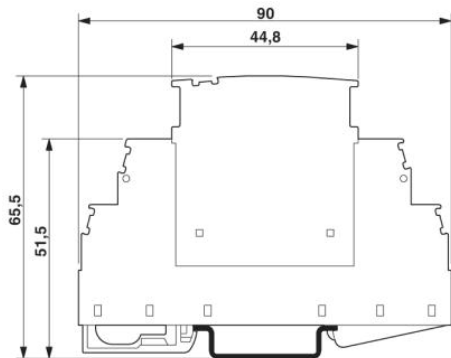
2839224	PT 2X2+F-BE	Alapelem PT védődugaszhoz védőkapcsolással két 2-eres földpotenciálmentesen üzemelő jeláramkörhöz, gázlevezető a 3-4 csatlakozók (GND) és 9-10 között, szerelés NS 35/7,5 és NS 35/15 sínre, tokozás szélessége: 17,5 mm
---------	-------------	--

Rajzok

Diagram

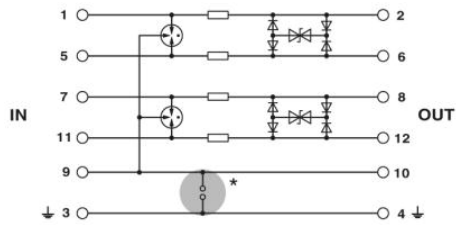


Méretrajz



Az ábrán a komplett modul látható, alapelemből és dugaszból áll

Kapcsolási rajz



Cím

Phoenix Contact Kft.
Gyár utca 2
2040 Budaörs, Hungary
Telefon +36-23/501-160
Fax +36-23/418-438
<http://www.phoenixcontact.hu>



Phoenix Contact Kft.
Muszaki módosítás fenntartva;