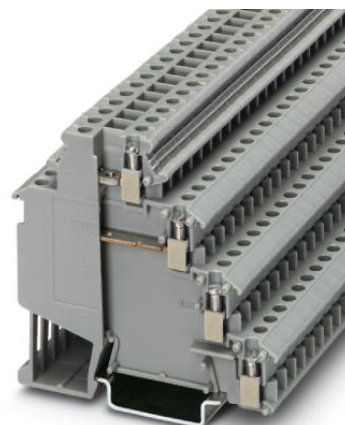



## VIOK 1,5-2D

Rendelési szám: 2718196

<http://eshop.phoenixcontact.hu/phoenix/treeViewClick.do?UID=2718196>

Iniciátor-/aktorkapcsok, Keresztmetszet: 0,2 mm<sup>2</sup> - 4 mm<sup>2</sup>,  
AWG: 24 - 12, Csatlakozástechnika: Csavaros csatlakozás,  
Szélesség: 6,2 mm, Szín: szürke, Szerelési mód: NS 35/7,5, NS 35/15

### Kereskedelmi adat

EAN	 4 017918 062262
Csomag	50
Vámtarifa	85369010
Katalógusoldal információ	Oldal 521 (CAT-3-2013)

### Termék jegyzetek

WEEE/RoHS-megfelelo: 2003.01.01



Az itt megadott adatok az online katalógusból származnak. Teljeskörű információkat és adatokat a felhasználói dokumentációknál találhat: <http://www.download.phoenixcontact.com>. Az internetes letöltésekhez először el kell fogadni az általános szerződési feltételeket.

### Muszaki adatok

#### Általános

Emeletek száma	4
Csatlakozások száma	6
Szín	szürke
Szigetelőanyag	PA
Éghetőségi osztály az UL 94 szerint	V2

#### Méreték

Szélesség	6,2 mm
Hossz	73 mm
NS 35/7,5 magasság	70 mm
NS 35/15 magasság	77,5 mm

#### Műszaki adatok

Méretezési átültési szilárdság	4 kV
Szennyeződési fok	3
Túlfeszültség kategória	III
Szigetelőanyag csoport	I
Szabvány szerinti csatlakozás	IEC 60947-7-1
$I_N$ névleges áram	24 A
$U_N$ névleges feszültség	250 V
Nyitott oldalfal	nein

#### Csatlakozási adatok

Tömör vezeték keresztmetszet min	0,2 mm <sup>2</sup>
Tömör vezeték keresztmetszet max	4 mm <sup>2</sup>
Hajlékony vezeték keresztmetszet min	0,2 mm <sup>2</sup>
Hajlékony vezeték keresztmetszet max	2,5 mm <sup>2</sup>
Vezeték keresztmetszet AWG/kcmil min	24
Vezeték keresztmetszet AWG/kcmil max	12
Hajlékony vezeték keresztmetszet érvéghüvellyel műanyag hüvely nélkül min	0,25 mm <sup>2</sup>
Hajlékony vezeték keresztmetszet érvéghüvellyel műanyag hüvely nélkül max	2,5 mm <sup>2</sup>
Hajlékony vezeték keresztmetszet érvéghüvellyel műanyag hüvellyel min	0,25 mm <sup>2</sup>
Hajlékony vezeték keresztmetszet érvéghüvellyel műanyag hüvellyel max	2,5 mm <sup>2</sup>
2 azonos keresztmetszetű tömör vezeték min	0,2 mm <sup>2</sup>
2 azonos keresztmetszetű tömör vezeték max	1 mm <sup>2</sup>
2 azonos keresztmetszetű hajlékony vezeték min	0,2 mm <sup>2</sup>
2 azonos keresztmetszetű hajlékony vezeték max	1 mm <sup>2</sup>
2 egyforma keresztmetszetű hajlékony vezeték műanyag hüvely nélkül AEH-val min	0,25 mm <sup>2</sup>
2 egyforma keresztmetszetű hajlékony vezeték műanyag hüvely nélkül AEH-val max	1 mm <sup>2</sup>

2 egyforma keresztmetszetű hajlékony vezeték műanyag hüvelyes TWIN-AEH-val min	0,5 mm <sup>2</sup>
2 azonos keresztmetszetű hajlékony vezeték műanyag hüvelyes TWIN-AEH-val max	1 mm <sup>2</sup>
Vezeték keresztmetszet tömör behelyezhető áthidalóval max.	4 mm <sup>2</sup>
Vezeték keresztmetszet rugalmas behelyezhető áthidalóval max.	2,5 mm <sup>2</sup>
Csatlakozási mód	Csavaros csatlakozás
Csupaszolási hossz	8 mm
Idomszer	A3
Csavarmenet	M3
Meghúzási forgatónyomaték min	0,5 Nm
Meghúzási nyomaték max.	0,6 Nm

#### Tanúsítványok



Tanúsítások

CSA, cULus Recognized, GOST

Igényelt tanúsítások:

Ex tanúsítások:

#### Tartozékok

Termék	Típus leírás	Leírás
<b>Jelölés</b>		
1007222	SBS 6:UNBEDRUCKT	Jelölőkártyák, Kártya, fehér, felirat nélkül, feliratozható a következőkkel: Plotter, Szerelési mód: Bepattintás a magas táblahoronyba, Bepattintás a lapos táblahoronyba, a következő kapcsolási szélességhez: 6,2 mm, Szövegmező mérete: 6 x 6,1 mm
0804374	SK 6,2/3,8:FORTL.ZAHLEN	Jelölőkártyák, Kártya, fehér, feliratozva, hosszában: sorfolytonos számok, 1-10, 11-20 stb. 91-(99)100-ig, Szerelési mód: Ragasztható, a következő kapcsolási szélességhez: 6,2 mm
0818085	UC-TM 6	Jelölő kapcsolókhoz, Szőnyeg, fehér, felirat nélkül, feliratozható a következőkkel: BLUEMARK CLED, Bluemark, Plotter, Szerelési mód: Bepattintás a magas táblahoronyba, a következő kapcsolási szélességhez: 6,2 mm, Szövegmező mérete: 5,6 x 10,5 mm

0824589	UC-TM 6 CUS	Jelölő kapcsokhoz, megrendelhető: laponként, fehér, vevői igény szerinti feliratozás, Szerelési mód: Bepattintás a magas táblahoronyba, a következő kapocsszélességhez: 6,2 mm, Szövegmező mérete: 5,6 x 10,5 mm
0828736	UCT-TM 6	Jelölő kapcsokhoz, Szőnyeg, fehér, felirat nélkül, feliratozható a következőkkel: Thermomark C+, Thermomark C, BLUEMARK CLED, Bluemark, Szerelési mód: Bepattintás a magas táblahoronyba, a következő kapocsszélességhez: 6,2 mm, Szövegmező mérete: 5,6 x 10,5 mm
0829602	UCT-TM 6 CUS	Jelölő kapcsokhoz, megrendelhető: laponként, fehér, vevői igény szerinti feliratozás, Szerelési mód: Bepattintás a magas táblahoronyba, a következő kapocsszélességhez: 6,2 mm, Szövegmező mérete: 5,6 x 10,5 mm
0824992	ZB 6 CUS	Jelölőcsík, megrendelhető: csíkonként, fehér, vevői igény szerinti feliratozás, Szerelési mód: Bepattintás a magas táblahoronyba, a következő kapocsszélességhez: 6,2 mm, Szövegmező mérete: 6,15 x 10,5 mm
1051003	ZB 6:UNBEDRUCKT	Jelölőcsík, Csík, fehér, felirat nélkül, feliratozható a következőkkel: Plotter, Szerelési mód: Bepattintás a magas táblahoronyba, a következő kapocsszélességhez: 6,2 mm, Szövegmező mérete: 6,15 x 10,5 mm

**szereles**

3022218	CLIPFIX 35	gyorsszerelő végtartó, 35 mm-es NS 35/7,5 vagy NS 35/15 alapsínhez, ZB 8 és ZB 8/27 fogazott szalaggal, KLM 2 és KLM kapocsléc-jelölővel jelölhető, szélessége: 9,5 mm, színe: szürke
3022276	CLIPFIX 35-5	Gyorsszerelő végbak, NS 35/7,5 vagy NS 35/15 kalapsínhez, ZB 5 és ZBF 5 jelölőcsíkkal felszerelhető, KLM 2, KLM3 és KLM 3L kapocsor-jelölő, FBS...5, FBS...6, KSS 5, KSS 6 tárolásához, szélesség: 5,15 mm, színe: szürke
0800886	E/NS 35 N	végtartó, szélessége: 9,5 mm, színe: szürke
1201442	E/UK	Végtartó kapocs, NS 32 vagy NS 35/7,5 kalapsínre szereléshez
1201413	E/UK 1	végtartó, kétszintes és háromszintes kapcsok végső beültetéséhez, szélessége: 10 mm, színe: szürke
0201595	FB-150 METER	keresztösszekötő sín, azonos be- és kimenetek fix átkötéséhez, anyaga: Cu, nikkelezett, 1 m hosszú
0801704	NS 35/ 7,5 AL UNPERF 2000MM	Kalapsín, nem lyukasított, Szélesség: 35 mm, Magasság: 7,5 mm, Hossz: 2000 mm, Szín: ezüstsínű
1206560	NS 35/ 7,5 CAP	kalapsín lezárás, NS 35/7,5 kalapsínhez
0801762	NS 35/ 7,5 CU UNPERF 2000MM	kalaprofilos alapsín, anyaga: réz, perforálás nélkül, magassága 7,5 mm, szélessége 35 mm, hossza: 2 m
0801733	NS 35/ 7,5 PERF 2000MM	Kalapsín, anyaga horganyzott és vastag rétegben passzívált acél, lyukasított, magassága 7,5 mm, szélessége 35 mm, hossza 2000 mm
0801681	NS 35/ 7,5 UNPERF 2000MM	kalaprofilos alapsín, anyaga: acél, perforálás nélkül, magassága 7,5 mm, szélessége 35 mm, hossza: 2 m

1204119	NS 35/ 7,5 WH PERF 2000MM	kalaprofil 35 mm (NS 35)
1204122	NS 35/ 7,5 WH UNPERF 2000MM	kalaprofil 35 mm (NS 35)
1206421	NS 35/ 7,5 ZN PERF 2000MM	kalaprofilos alapsín, anyaga: horganyzott, perforált, magassága 7,5 mm, szélessége 35 mm, hossza: 2 m
1206434	NS 35/ 7,5 ZN UNPERF 2000MM	kalaprofilos alapsín, anyaga: horganyzott, perforálás nélkül, magassága 7,5 mm, szélessége 35 mm, hossza: 2 m
1201756	NS 35/15 AL UNPERF 2000MM	Kalapsín, húzott profil, magas kivitel, nem lyukasztott, vastagsága 1,5 mm, anyaga alumínium, magassága 15 mm, szélessége 35 mm, hossza 2000 mm
1206573	NS 35/15 CAP	kalapsín lezárás, NS 35/15 kalapsínhez
1201895	NS 35/15 CU UNPERF 2000MM	kalaprofilos alapsín, anyaga: réz, perforálás nélkül, 1,5 mm vastag, magassága 15 mm, szélessége 15 mm, hossza: 2 m
1201730	NS 35/15 PERF 2000MM	Kalapsín, anyaga horganyzott és vastag rétegben passzívált acél, lyukasztott, magassága 15 mm, szélessége 35 mm, hossza 2000 mm
1201714	NS 35/15 UNPERF 2000MM	Kalapsínek, anyaga: acél, nem lyukasztott, magassága 15 mm, szélességes 35 mm, hossza: 2 m
0806602	NS 35/15 WH PERF 2000MM	kalaprofil 35 mm (NS 35)
1204135	NS 35/15 WH UNPERF 2000MM	kalaprofil 35 mm (NS 35)
1206599	NS 35/15 ZN PERF 2000MM	kalaprofilos alapsín, anyaga: horganyzott, perforált, magassága 15 mm, szélessége 35 mm, hossza: 2 m
1206586	NS 35/15 ZN UNPERF 2000MM	kalaprofilos alapsín, anyaga: horganyzott, perforálás nélkül, magassága 15 mm, szélessége 35 mm, hossza: 2 m
1201798	NS 35/15-2,3 UNPERF 2000MM	kalaprofilos alapsín, anyaga: acél, perforálás nélkül, 2,3 mm vastag, magassága 15 mm, szélessége 15 mm, hossza: 2 m

**átkötések**

2716680	EB 10- DIK BU	Behelyezhető híd, Pólusszám: 10, Szín: kék
2715937	EB 10- DIK GY	Behelyezhető híd, Pólusszám: 10, Szín: szürke
2716774	EB 10- DIK RD	Behelyezhető híd, Pólusszám: 10, Szín: vörös
2715940	EB 80- DIK BU	Behelyezhető híd, Pólusszám: 80, Szín: kék
2715953	EB 80- DIK RD	Behelyezhető híd, Pólusszám: 80, Szín: vörös
2715788	EB 80- DIK WH	Behelyezhető híd, Pólusszám: 80, Szín: fehér
0203250	FBI 10- 6	Fix átkötőhíd, Pólusszám: 10, Szín: ezüstsínű
0201867	FBI 20- 6	Fix átkötőhíd, Pólusszám: 20, Szín: ezüstsínű



**Cím**

Phoenix Contact Kft.  
Gyár utca 2  
2040 Budaörs, Hungary  
Telefon +36-23/501-160  
Fax +36-23/418-438  
<http://www.phoenixcontact.hu>



Phoenix Contact Kft.  
Muszaki módosítás fenntartva;