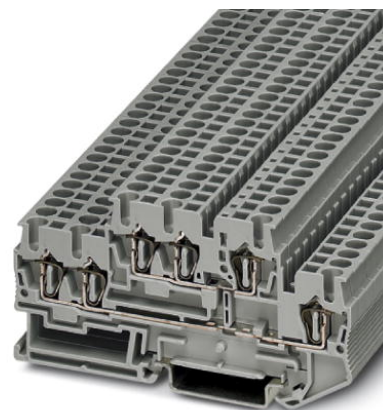


## STTB 2,5-TWIN


Rendelési szám: 3038516



<http://eshop.phoenixcontact.hu/phoenix/treeViewClick.do?UID=3038516>

Átkötőkapocs, Keresztmetszet: 0,08 mm<sup>2</sup> - 4 mm<sup>2</sup>, AWG: 28 - 12,  
Csatlakozástechnika: Rugós csatlakozás, Szélesség: 5,2 mm,  
Szín: szürke, Szerelési mód: NS 35/7,5, NS 35/15

### Kereskedelmi adat

EAN	 4 017918 908393
Csomag	50
Vámtarifa	85369010
Katalógusoldal információ	Oldal 227 (CAT-3-2013)

### Termék jegyzetek

WEEE/RoHS-megfelelo: 2003.01.01



Az itt megadott adatok az online katalógusból származnak. Teljeskörű információkat és adatokat a felhasználói dokumentációknál találhat: <http://www.download.phoenixcontact.com>. Az internetes letöltésekhez eloször el kell fogadni az általános szerződési feltételeket.

### Muszaki adatok

#### Általános

Emeletek száma	2
Csatlakozások száma	6
Szín	szürke
Szigetelőanyag	PA
Éghetőségi osztály az UL 94 szerint	V0

#### Méreték

Szélesség	5,2 mm
Hossz	91,5 mm
NS 35/7,5 magasság	47,5 mm
NS 35/15 magasság	55 mm

#### Műszaki adatok

Méretezési átültési szilárdság	6 kV
Szennyeződési fok	3
Túlfeszültség kategória	III
Szigetelőanyag csoport	I
Szabvány szerinti csatlakozás	IEC 60947-7-1
$I_N$ névleges áram	22 A
$U_N$ névleges feszültség	500 V
Nyitott oldalfal	ja
Érintésvizsgálat vizsgálati specifikációja	DIN EN 50274 (VDE 0660-514):2002-11
Könyöklézbiztonság	szavatolt
Ujjal érintés elleni biztonság	szavatolt
Lökőfeszültség-vizsgálat, előírt érték	7,3 kV
Lökőfeszültség-vizsgálat eredménye	A vizsgálaton megfelelt
Állandósult váltakozó feszültség előírt értéke	1,89 kV
Álló váltófeszültség vizsgálatának eredménye	A vizsgálaton megfelelt
Kapocshelyek mechanikai szilárdságvizsgálata (5-szörös vezetékcsatlakozás)	A vizsgálaton megfelelt
Hajlításvizsgálat, forgási sebesség	10 ford/perc
Hajlításvizsgálat, fordulatszám	135
Hajlításvizsgálat, vezeték-keresztmetszet/súly	0,08 mm <sup>2</sup> / 0,1 kg 2,5 mm <sup>2</sup> / 0,7 kg 4 mm <sup>2</sup> / 0,9 kg
A hajlításvizsgálat eredménye	A vizsgálaton megfelelt
Húzásvizsgálat, vezeték-keresztmetszet	0,08 mm <sup>2</sup>
Húzóerő előírt értéke	5 N
Húzásvizsgálat, vezeték-keresztmetszet	2,5 mm <sup>2</sup>
Húzóerő előírt értéke	50 N
Húzásvizsgálat, vezeték-keresztmetszet	4 mm <sup>2</sup>
Húzóerő előírt értéke	60 N

Húzásvizsgálat eredmény	A vizsgálaton megfelelt
Biztonságos rögzítés a rögzítőszerkezeten	NS 35
Előírt érték	1 N
Rögzített állapot vizsgálatának eredménye	A vizsgálaton megfelelt
Feszültségesésre vonatkozó követelmény	$\leq 3,2$ mV
Feszültségelesés vizsgálatának eredménye	A vizsgálaton megfelelt
Melegedésvizsgálat	A vizsgálaton megfelelt
Rövidzártűrés vizsgálata, vezető-keresztmetszet	2,5 mm <sup>2</sup>
Rövid idejű áram	0,3 kA
Rövidzártűrés vizsgálata, vezető-keresztmetszet	4 mm <sup>2</sup>
Rövid idejű áram	0,48 kA
Rövidzártűrés eredmény	A vizsgálaton megfelelt
Csavar nélküli sorkapcsok öregedésvizsgálata, hőmérsékleti ciklusok	192
Öregedésvizsgálat eredménye	A vizsgálaton megfelelt
A termikus jellemzők igazolása (tűláng), hatástartam	30 s
Termikus vizsgálat eredménye	A vizsgálaton megfelelt
Rezgés, szélessávú zörej vizsgálati specifikációja	DIN EN 50155 (VDE 0115-200):2008-03
Vizsgálati frekvencia	5 - 150 Hz
Gyorsulás	5 g (25 - 150 Hz)
Vizsgálati időtartam tengelyenként	2 h
Vizsgálati irányok	X-, Y- és Z-tengely
Rezgés, szélessávú zörej vizsgálatának eredménye	A vizsgálaton megfelelt
Sokk vizsgálat vizsgálati specifikációja	DIN EN 50155 (VDE 0115-200):2008-03
Sokkforma	Félszínusz
Gyorsulás	5 g
Sokk időtartama	50 ms
Sokkok mennyisége irányonként	3
Vizsgálati irányok	X-, Y- és Z-tengely (poz. és neg.)
Sokk vizsgálat eredménye	A vizsgálaton megfelelt
Szigetelőanyag hőmérsékletmutatója (DIN EN 60216-1 (VDE 0304-21))	125 °C
Statikus szigetelőanyaghasználat hidegben	-60 °C

#### Csatlakozási adatok

Tömör vezeték keresztmetszet min	0,08 mm <sup>2</sup>
Tömör vezeték keresztmetszet max	4 mm <sup>2</sup>
Hajlékony vezeték keresztmetszet min	0,08 mm <sup>2</sup>
Hajlékony vezeték keresztmetszet max	2,5 mm <sup>2</sup>
Vezeték keresztmetszetAWG/kcmil min	28
Vezeték keresztmetszet AWG/kcmil max	12
Hajlékony vezeték keresztmetszet érvéghüvellyel műanyag hüvely nélkül min	0,14 mm <sup>2</sup>
Hajlékony vezeték keresztmetszet érvéghüvellyel műanyag hüvely nélkül max	2,5 mm <sup>2</sup>
Hajlékony vezeték keresztmetszet érvéghüvellyel műanyag hüvellyel min	0,14 mm <sup>2</sup>
Hajlékony vezeték keresztmetszet érvéghüvellyel műanyag hüvellyel max	2,5 mm <sup>2</sup>
2 azonos keresztmetszetű hajlékony vezeték műanyag hüvelyes TWIN-AEH-val max	0,5 mm <sup>2</sup>
Csatlakozási mód	Rugós csatlakozás
Csupaszolási hossz	10 mm
Idomszer	A3

#### Tanúsítványok



Tanúsítások

CSA, cULus Recognized, GOST, VDE Gutachten mit Fertigungsüberwachung, BV, GL, KR, LR, NK, RS, IECCEB Scheme

Igényelt tanúsítások:

Ex tanúsítások:

#### Tartozékok

Termék	Típus leírás	Leírás
<b>Fedél</b>		
3038558	D-STTB 2,5-TWIN	Lezárófedél, Hossz: 91,5 mm, Szélesség: 2,2 mm, Magasság: 47,5 mm, Szín: szürke

3036725	DP PS-5	Távtartó lap, Szín: vörös
<b>Jelölés</b>		
1051993	B-STIFT	jelölő toll, felirat nélküli jelölőcsíkok kézi feliratozásához, törlés- és vízálló felirat, vonalvastagság 0,5 mm
0800967	STP 5-2	kettős táblatartó, az STTB 2,5 és STTB 4 kételeteres rugós kapocsba reteszeltető, feliratozható ZB5 vagy ZBF5 segítségével
0818153	UC-TMF 5	Jelölő kapcsokhoz, Szőnyeg, fehér, felirat nélkül, feliratozható a következőkkel: BLUEMARK CLED, Bluemark, Plotter, Szerelési mód: Bepattintás a lapos táblahoronyba, a következő kapocsszélességhez: 5,2 mm, Szövegmező mérete: 4,6 x 5,1 mm
0824638	UC-TMF 5 CUS	Jelölő kapcsokhoz, megrendelhető: laponként, fehér, vevői igény szerinti feliratozás, Szerelési mód: Bepattintás a lapos táblahoronyba, a következő kapocsszélességhez: 5,2 mm, Szövegmező mérete: 4,6 x 5,1 mm
0828744	UCT-TMF 5	Jelölő kapcsokhoz, Szőnyeg, fehér, felirat nélkül, feliratozható a következőkkel: Thermomark C+, Thermomark C, BLUEMARK CLED, Bluemark, Szerelési mód: Bepattintás a lapos táblahoronyba, a következő kapocsszélességhez: 5,2 mm, Szövegmező mérete: 4,4 x 4,7 mm
0829658	UCT-TMF 5 CUS	Jelölő kapcsokhoz, megrendelhető: laponként, fehér, vevői igény szerinti feliratozás, Szerelési mód: Bepattintás a lapos táblahoronyba, a következő kapocsszélességhez: 5,2 mm, Szövegmező mérete: 4,4 x 4,7 mm
3030941	WST 2,5	figyelmeztető fedél, 5-pólusú, kapocsszélesség 5,2 mm
0811228	X-PEN 0,35	Jelölőtoll tintapatron nélkül, jelölőlapok kézi feliratozásához, a felirat a törlésnek nagyon ellenálló, vonalvastagság 0,35 mm
0825025	ZBF 5 CUS	Jelölőcsík, lapos, megrendelhető: csíkonként, fehér, vevői igény szerinti feliratozás, Szerelési mód: Bepattintás a lapos táblahoronyba, a következő kapocsszélességhez: 5 mm, Szövegmező mérete: 5,15 x 5,15 mm
0808642	ZBF 5:UNBEDRUCKT	Jelölőcsík, lapos, Csík, fehér, felirat nélkül, feliratozható a következőkkel: Plotter, Szerelési mód: Bepattintás a lapos táblahoronyba, a következő kapocsszélességhez: 5 mm, Szövegmező mérete: 5,1 x 5,2 mm

**dugasz/adapter**

3002843	ISH 2,5/0,2	Szigetelésmegfogó hüvelyek, Szín: fehér
3002856	ISH 2,5/0,5	Szigetelésmegfogó hüvelyek, Szín: szürke
3002869	ISH 2,5/1,0	Szigetelésmegfogó hüvelyek, Szín: fekete
3032871	PAI-4-N GY	Vizsgálóadapter, Szín: szürke
3030983	PS-5	Vizsgálóadapter, Szín: vörös
3038723	PS-5/2,3MM RD	vizsgálódugasz, Szín: vörös

**szerelés**

3030747	ATP-STTB 4	Csoportelválasztó lemez, Hossz: 88,7 mm, Szélesség: 2 mm, Magasság: 53 mm, Szín: szürke
3022218	CLIPFIX 35	gyorsszerelő végtartó, 35 mm-es NS 35/7,5 vagy NS 35/15 alapsínhez, ZB 8 és ZB 8/27 fogazott szalaggal, KLM 2 és KLM kapocsléc-jelölővel jelölhető, szélessége: 9,5 mm, színe: szürke
3022276	CLIPFIX 35-5	Gyorsszerelő végbak, NS 35/7,5 vagy NS 35/15 kalapsínhez, ZB 5 és ZBF 5 jelölőcsíkkal felszerelhető, KLM 2, KLM3 és KLM 3L kapocsor-jelölő, FBS...5, FBS...6, KSS 5, KSS 6 tárolásához, szélesség: 5,15 mm, színe: szürke
0800886	E/NS 35 N	végtartó, szélessége: 9,5 mm, színe: szürke
1201442	E/UK	Végtartó kapocs, NS 32 vagy NS 35/7,5 kalapsínre szereléshez
1201413	E/UK 1	végtartó, kétszintes és háromszintes kapcsok végső beültetéséhez, szélessége: 10 mm, színe: szürke
0801704	NS 35/ 7,5 AL UNPERF 2000MM	Kalapsín, nem lyukasztott, Szélesség: 35 mm, Magasság: 7,5 mm, Hossz: 2000 mm, Szín: ezüstsínű
1206560	NS 35/ 7,5 CAP	kalapsín lezárás, NS 35/7,5 kalapsínhez
0801762	NS 35/ 7,5 CU UNPERF 2000MM	kalaprofilos alapsín, anyaga: réz, perforálás nélkül, magassága 7,5 mm, szélessége 35 mm, hossza: 2 m
0801733	NS 35/ 7,5 PERF 2000MM	Kalapsín, anyaga horganyzott és vastag rétegben passzívált acél, lyukasztott, magassága 7,5 mm, szélessége 35 mm, hossza 2000 mm
0801681	NS 35/ 7,5 UNPERF 2000MM	kalaprofilos alapsín, anyaga: acél, perforálás nélkül, magassága 7,5 mm, szélessége 35 mm, hossza: 2 m
1204119	NS 35/ 7,5 WH PERF 2000MM	kalaprofil 35 mm (NS 35)
1204122	NS 35/ 7,5 WH UNPERF 2000MM	kalaprofil 35 mm (NS 35)
1206421	NS 35/ 7,5 ZN PERF 2000MM	kalaprofilos alapsín, anyaga: horganyzott, perforált, magassága 7,5 mm, szélessége 35 mm, hossza: 2 m
1206434	NS 35/ 7,5 ZN UNPERF 2000MM	kalaprofilos alapsín, anyaga: horganyzott, perforálás nélkül, magassága 7,5 mm, szélessége 35 mm, hossza: 2 m
1201756	NS 35/15 AL UNPERF 2000MM	Kalapsín, húzott profil, magas kivitel, nem lyukasztott, vastagsága 1,5 mm, anyaga alumínium, magassága 15 mm, szélessége 35 mm, hossza 2000 mm
1206573	NS 35/15 CAP	kalapsín lezárás, NS 35/15 kalapsínhez
1201895	NS 35/15 CU UNPERF 2000MM	kalaprofilos alapsín, anyaga: réz, perforálás nélkül, 1,5 mm vastag, magassága 15 mm, szélessége 15 mm, hossza: 2 m
1201730	NS 35/15 PERF 2000MM	Kalapsín, anyaga horganyzott és vastag rétegben passzívált acél, lyukasztott, magassága 15 mm, szélessége 35 mm, hossza 2000 mm
1201714	NS 35/15 UNPERF 2000MM	Kalapsín, anyaga: acél, nem lyukasztott, magassága 15 mm, szélessége 35 mm, hossza: 2 m
0806602	NS 35/15 WH PERF 2000MM	kalaprofil 35 mm (NS 35)

1204135	NS 35/15 WH UNPERF 2000MM	kalaprofil 35 mm (NS 35)
1206599	NS 35/15 ZN PERF 2000MM	kalaprofilos alapsín, anyaga: horganyzott, perforált, magassága 15 mm, szélessége 35 mm, hossza: 2 m
1206586	NS 35/15 ZN UNPERF 2000MM	kalaprofilos alapsín, anyaga: horganyzott, perforálás nélkül, magassága 15 mm, szélessége 35 mm, hossza: 2 m
1201798	NS 35/15-2,3 UNPERF 2000MM	kalaprofilos alapsín, anyaga: acél, perforálás nélkül, 2,3 mm vastag, magassága 15 mm, szélessége 15 mm, hossza: 2 m

#### szerszámok

1204517	SZF 1-0,6X3,5	Működtető szerszám, ST kapcsokhoz, hornyos csavarhúzóként is alkalmazható, mérete: 0,6 x 3,5 x 100mm, kétkomponensű markolat, csúszásmentes
---------	---------------	---

#### Általános

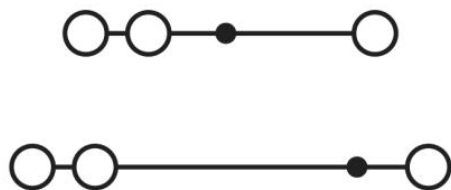
3039900	ST-IL	Kezelést ismertető matrica az ST kapcshoz
---------	-------	---

#### átkötések

3030161	FBS 2-5	Dugaszolható híd, Pólusszám: 2, Szín: vörös
3030174	FBS 3-5	Dugaszolható híd, Pólusszám: 3, Szín: vörös
3030187	FBS 4-5	Dugaszolható híd, Pólusszám: 4, Szín: vörös
3030190	FBS 5-5	Dugaszolható híd, Pólusszám: 5, Szín: vörös
3030213	FBS 10-5	Dugaszolható híd, Pólusszám: 10, Szín: vörös
3030226	FBS 20-5	Dugaszolható híd, Pólusszám: 20, Szín: vörös
3038930	FBS 50-5	Dugaszolható híd, Pólusszám: 50, Szín: vörös

#### Rajzok

Kapcsolási rajz



**Cím**

Phoenix Contact Kft.  
Gyár utca 2  
2040 Budaörs, Hungary  
Telefon +36-23/501-160  
Fax +36-23/418-438  
<http://www.phoenixcontact.hu>



Phoenix Contact Kft.  
Muszaki módosítás fenntartva;