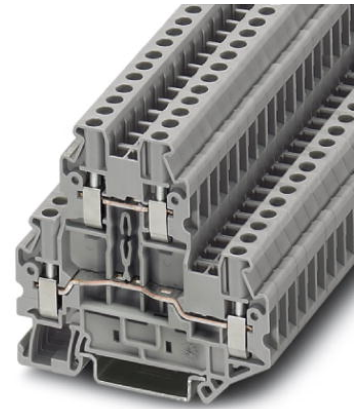



UTTB 2,5

Rendelési szám: 3044636

<http://eshop.phoenixcontact.hu/phoenix/treeViewClick.do?UID=3044636>

Kételeletes kapocs, Keresztmetszet: 0,14 mm² - 4 mm²,
AWG: 26 - 12, Csatlakozástechnika: Csavaros csatlakozás,
Szélesség: 5,2 mm, Szín: szürke, Szerelési mód: NS 35/7,5, NS 35/15



| Kereskedelmi adat | |
|---------------------------|--|
| EAN |  4 017918 997007 |
| Csomag | 50 |
| Vámtarifa | 85369010 |
| Katalógusoldal információ | Oldal 46 (CAT-3-2013) |

Termék jegyzetek

WEEE/RoHS-megfelelo: 2005.01.17



Az itt megadott adatok az online katalógusból származnak. Teljeskörű információkat és adatokat a felhasználói dokumentációknál találhat: <http://www.download.phoenixcontact.com>. Az internetes letöltésekhez először el kell fogadni az általános szerződési feltételeket.

Muszaki adatok**Általános**

| | |
|-------------------------------------|--------|
| Emeletek száma | 2 |
| Csatlakozások száma | 4 |
| Szín | szürke |
| Szigetelőanyag | PA |
| Éghetőségi osztály az UL 94 szerint | V0 |

Méreték

| | |
|--------------------|---------|
| Szélesség | 5,2 mm |
| Hossz | 69,9 mm |
| NS 35/7,5 magasság | 65 mm |
| NS 35/15 magasság | 72,5 mm |

Műszaki adatok

| | |
|--|-------------------------------------|
| Méretezési átültési szilárdság | 6 kV |
| Szennyeződési fok | 3 |
| Túlfeszültség kategória | III |
| Szigetelőanyag csoport | I |
| Szabvány szerinti csatlakozás | IEC 60947-7-1 |
| I_N névleges áram | 24 A |
| U_N névleges feszültség | 500 V |
| Nyitott oldalfal | ja |
| Érintésvizsgálat vizsgálati specifikációja | DIN EN 50274 (VDE 0660-514):2002-11 |
| Könyöklélsbiztonság | szavatolt |
| Ujjal érintés elleni biztonság | szavatolt |
| Lökőfeszültség-vizsgálat, előírt érték | 7,3 kV |
| Lökőfeszültség-vizsgálat eredménye | A vizsgálaton megfelelt |
| Állandósult váltakozó feszültség előírt értéke | 1,89 kV |
| Álló váltófeszültség vizsgálatának eredménye | A vizsgálaton megfelelt |
| Kapocshelyek mechanikai szilárdságvizsgálata (5-szörös vezetékcsatlakozás) | A vizsgálaton megfelelt |
| Hajlításvizsgálat, forgási sebesség | 10 ford/perc |
| Hajlításvizsgálat, fordulatszám | 135 |
| Hajlításvizsgálat, vezeték-keresztmetszet/súly | 0,14 mm ² / 0,2 kg |
| | 2,5 mm ² / 0,7 kg |
| | 4 mm ² / 0,9 kg |
| A hajlításvizsgálat eredménye | A vizsgálaton megfelelt |
| Húzásvizsgálat, vezeték-keresztmetszet | 0,14 mm ² |
| Húzóerő előírt értéke | 10 N |
| Húzásvizsgálat, vezeték-keresztmetszet | 2,5 mm ² |
| Húzóerő előírt értéke | 50 N |
| Húzásvizsgálat, vezeték-keresztmetszet | 4 mm ² |
| Húzóerő előírt értéke | 60 N |

| | |
|--|--|
| Húzásvizsgálat eredmény | A vizsgálaton megfelelt |
| Biztonságos rögzítés a rögzítőszerkezeten | NS 35 |
| Előírt érték | 1 N |
| Rögzített állapot vizsgálatának eredménye | A vizsgálaton megfelelt |
| Feszültségesésre vonatkozó követelmény | $\leq 3,2$ mV |
| Feszültségelesés vizsgálatának eredménye | A vizsgálaton megfelelt |
| Melegedésvizsgálat | A vizsgálaton megfelelt |
| Rövidzártűrés vizsgálata, vezető-keresztmetszet | 2,5 mm ² |
| Rövid idejű áram | 0,3 kA |
| Rövidzártűrés vizsgálata, vezető-keresztmetszet | 4 mm ² |
| Rövid idejű áram | 0,48 kA |
| Rövidzártűrés eredmény | A vizsgálaton megfelelt |
| A termikus jellemzők igazolása (tűláng), hatástartam | 30 s |
| Termikus vizsgálat eredménye | A vizsgálaton megfelelt |
| Rezgés, szélessávú zörej vizsgálati specifikációja | DIN EN 50155 (VDE 0115-200):2008-03 |
| Vizsgálati spektrum | 1-es kategóriájú élettartam vizsgálat, "B" osztály, járműdobozon |
| Vizsgálati frekvencia | $f_1 = 5$ Hz f_2 -ig = 150 Hz |
| ASD-szint | 0,02 g ² /Hz |
| Gyorsulás | 0,8 g |
| Vizsgálati időtartam tengelyenként | 5 h |
| Vizsgálati irányok | X-, Y- és Z-tengely |
| Rezgés, szélessávú zörej vizsgálatának eredménye | A vizsgálaton megfelelt |
| Sokk vizsgálat vizsgálati specifikációja | DIN EN 50155 (VDE 0115-200):2008-03 |
| Sokkforma | Félszínusz |
| Gyorsulás | 5 g |
| Sokk időtartama | 30 ms |
| Sokkok mennyisége irányonként | 3 |
| Vizsgálati irányok | X-, Y- és Z-tengely (poz. és neg.) |
| Sokk vizsgálat eredménye | A vizsgálaton megfelelt |
| Szigetelőanyag hőmérsékletmutatója (DIN EN 60216-1 (VDE 0304-21)) | 120 °C |
| Csatlakozási adatok | |
| Tömör vezeték keresztmetszet min | 0,14 mm ² |
| Tömör vezeték keresztmetszet max | 4 mm ² |

| | |
|--|----------------------|
| Hajlékony vezeték keresztmetszet min | 0,14 mm ² |
| Hajlékony vezeték keresztmetszet max | 4 mm ² |
| Vezeték keresztmetszetAWG/kcmil min | 26 |
| Vezeték keresztmetszet AWG/kcmil max | 12 |
| Hajlékony vezeték keresztmetszet érvéghüvellyel műanyag hüvely nélkül min | 0,14 mm ² |
| Hajlékony vezeték keresztmetszet érvéghüvellyel műanyag hüvely nélkül max | 2,5 mm ² |
| Hajlékony vezeték keresztmetszet érvéghüvellyel műanyag hüvellyel min | 0,14 mm ² |
| Hajlékony vezeték keresztmetszet érvéghüvellyel műanyag hüvellyel max | 2,5 mm ² |
| 2 azonos keresztmetszetű tömör vezeték min | 0,14 mm ² |
| 2 azonos keresztmetszetű tömör vezeték max | 1,5 mm ² |
| 2 azonos keresztmetszetű hajlékony vezeték min | 0,14 mm ² |
| 2 azonos keresztmetszetű hajlékony vezeték max | 1,5 mm ² |
| 2 egyforma keresztmetszetű hajlékony vezeték műanyag hüvely nélkül AEH-val min | 0,14 mm ² |
| 2 egyforma keresztmetszetű hajlékony vezeték műanyag hüvely nélkül AEH-val max | 1,5 mm ² |
| 2 egyforma keresztmetszetű hajlékony vezeték műanyag hüvelyes TWIN-AEH-val min | 0,5 mm ² |
| 2 azonos keresztmetszetű hajlékony vezeték műanyag hüvelyes TWIN-AEH-val max | 1,5 mm ² |
| Csatlakozási mód | Csavaros csatlakozás |
| Csupaszolási hossz | 9 mm |
| Idomszer | A3 |
| Csavarmenet | M3 |
| Meghúzási forgatónyomaték min | 0,5 Nm |
| Meghúzási nyomaték max. | 0,6 Nm |

Tanúsítványok



Tanúsítások

CSA, cULus Recognized, GOST, GL, RS

Ex tanúsítások:

ATEX, IECEx

Igényelt tanúsítások:

| Tartozékok | | |
|-----------------------|------------------|--|
| Termék | Típus leírás | Leírás |
| Fedél | | |
| 3047293 | D-UTT B 2,5/4 | Lezárófedél, Hossz: 69,9 mm, Szélesség: 2,2 mm, Magasság: 57,5 mm, Szín: szürke |
| 3036725 | DP PS-5 | Távtartó lap, Szín: vörös |
| Jelölés | | |
| 0818108 | UC-TM 5 | Jelölő kapcsokhoz, Szőnyeg, fehér, felirat nélkül, feliratozható a következőkkel: BLUEMARK CLED, Bluemark, Plotter, Szerelési mód: Bepattintás a magas táblahoronyba, a következő kapocsszélességhez: 5,2 mm, Szövegmező mérete: 10,5 x 4,6 mm |
| 0824581 | UC-TM 5 CUS | Jelölő kapcsokhoz, megrendelhető: laponként, fehér, vevői igény szerinti feliratozás, Szerelési mód: Bepattintás a magas táblahoronyba, a következő kapocsszélességhez: 5,2 mm, Szövegmező mérete: 10,5 x 4,6 mm |
| 0828734 | UCT-TM 5 | Jelölő kapcsokhoz, Szőnyeg, fehér, felirat nélkül, feliratozható a következőkkel: Thermomark C+, Thermomark C, BLUEMARK CLED, Bluemark, Szerelési mód: Bepattintás a magas táblahoronyba, a következő kapocsszélességhez: 5,2 mm, Szövegmező mérete: 4,6 x 10,5 mm |
| 0829595 | UCT-TM 5 CUS | Jelölő kapcsokhoz, megrendelhető: laponként, fehér, vevői igény szerinti feliratozás, Szerelési mód: Bepattintás a magas táblahoronyba, Szövegmező mérete: 4,6 x 10,5 mm |
| 0811228 | X-PEN 0,35 | Jelölőtoll tintapatron nélkül, jelölőlapok kézi feliratozásához, a felirat a törlésnek nagyon ellenálló, vonalvastagság 0,35 mm |
| 1050004 | ZB 5 :UNBEDRUCKT | Jelölőcsík, Csík, fehér, felirat nélkül, feliratozható a következőkkel: Plotter, Szerelési mód: Bepattintás a magas táblahoronyba, a következő kapocsszélességhez: 5,2 mm, Szövegmező mérete: 5,1 x 10,5 mm |
| 0824962 | ZB 5 CUS | Jelölőcsík, megrendelhető: csíkonként, fehér, vevői igény szerinti feliratozás, Szerelési mód: Bepattintás a magas táblahoronyba, a következő kapocsszélességhez: 5,2 mm, Szövegmező mérete: 5,15 x 10,5 mm |
| dugasz/adapter | | |
| 0201731 | MPS-IH BK | Szigetelő hüvely, Szín: fekete |
| 0201689 | MPS-IH BU | Szigetelő hüvely, Szín: kék |
| 0201702 | MPS-IH GN | Szigetelő hüvely, Szín: zöld |
| 0201728 | MPS-IH GY | Szigetelő hüvely, Szín: szürke |
| 0201676 | MPS-IH RD | Szigetelő hüvely, Szín: vörös |

| | | |
|---------|---------------|-------------------------------|
| 0201663 | MPS-IH WH | Szigetelő hüvely, Szín: fehér |
| 0201692 | MPS-IH YE | Szigetelő hüvely, Szín: sárga |
| 0201744 | MPS-MT | vizsgálódugasz |
| 3032871 | PAI-4-N GY | Vizsgálóadapter, Szín: szürke |
| 3030983 | PS-5 | Vizsgálóadapter, Szín: vörös |
| 3038723 | PS-5/2,3MM RD | vizsgálódugasz, Szín: vörös |

szereelés

| | | |
|---------|-----------------------------|--|
| 3047316 | ATP-UTT B 2,5/4 | Csoportelválasztó lemez, Hossz: 74,3 mm, Szélesség: 2,2 mm, Magasság: 70 mm, Szín: szürke |
| 0801704 | NS 35/ 7,5 AL UNPERF 2000MM | Kalapsín, nem lyukasztott, Szélesség: 35 mm, Magasság: 7,5 mm, Hossz: 2000 mm, Szín: ezüstsztínű |
| 1206560 | NS 35/ 7,5 CAP | kalapsín lezárás, NS 35/7,5 kalapsínhez |
| 0801762 | NS 35/ 7,5 CU UNPERF 2000MM | kalaprofilos alapsín, anyaga: réz, perforálás nélkül, magassága 7,5 mm, szélessége 35 mm, hossza: 2 m |
| 0801733 | NS 35/ 7,5 PERF 2000MM | Kalapsín, anyaga horganyzott és vastag rétegben passzivált acél, lyukasztott, magassága 7,5 mm, szélessége 35 mm, hossza 2000 mm |
| 0801681 | NS 35/ 7,5 UNPERF 2000MM | kalaprofilos alapsín, anyaga: acél, perforálás nélkül, magassága 7,5 mm, szélessége 35 mm, hossza: 2 m |
| 1204119 | NS 35/ 7,5 WH PERF 2000MM | kalaprofil 35 mm (NS 35) |
| 1204122 | NS 35/ 7,5 WH UNPERF 2000MM | kalaprofil 35 mm (NS 35) |
| 1206421 | NS 35/ 7,5 ZN PERF 2000MM | kalaprofilos alapsín, anyaga: horganyzott, perforált, magassága 7,5 mm, szélessége 35 mm, hossza: 2 m |
| 1206434 | NS 35/ 7,5 ZN UNPERF 2000MM | kalaprofilos alapsín, anyaga: horganyzott, perforálás nélkül, magassága 7,5 mm, szélessége 35 mm, hossza: 2 m |

szerszámok

| | | |
|---------|-------------|---|
| 1205053 | SZS 0,6X3,5 | Működtető szerszám, ST kapcsokhoz, szigetelt, hornyos csavarhúzóként is alkalmazható, mérete: 0,6x3,5x100 mm, kétkomponensű markolat, csúszásmentes |
|---------|-------------|---|

Általános

| | | |
|---------|----------------|--|
| 3047303 | DP-UTT B 2,5/4 | Távtartó lap, Hossz: 69,9 mm, Szélesség: 2,6 mm, Magasság: 33 mm, Szín: szürke |
|---------|----------------|--|

átkötések

| | | |
|---------|---------|---|
| 3030161 | FBS 2-5 | Dugaszolható híd, Pólusszám: 2, Szín: vörös |
| 3030174 | FBS 3-5 | Dugaszolható híd, Pólusszám: 3, Szín: vörös |
| 3030187 | FBS 4-5 | Dugaszolható híd, Pólusszám: 4, Szín: vörös |
| 3030190 | FBS 5-5 | Dugaszolható híd, Pólusszám: 5, Szín: vörös |

| | | |
|---------|-----------|---|
| 3030213 | FBS 10-5 | Dugaszolható híd, Pólusszám: 10, Szín: vörös |
| 3030226 | FBS 20-5 | Dugaszolható híd, Pólusszám: 20, Szín: vörös |
| 3038930 | FBS 50-5 | Dugaszolható híd, Pólusszám: 50, Szín: vörös |
| 3047358 | FBS-PV UT | Függőleges potenciál-áthidalás felső és alsó szint összekötéséhez |

Rajzok

Kapcsolási rajz



UTT B 2,5 Rendelési szám: 3044636

<http://eshop.phoenixcontact.hu/phoenix/treeViewClick.do?UID=3044636>

Cím

Phoenix Contact Kft.
Gyár utca 2
2040 Budaörs, Hungary
Telefon +36-23/501-160
Fax +36-23/418-438
<http://www.phoenixcontact.hu>



Phoenix Contact Kft.
Muszaki módosítás fenntartva;