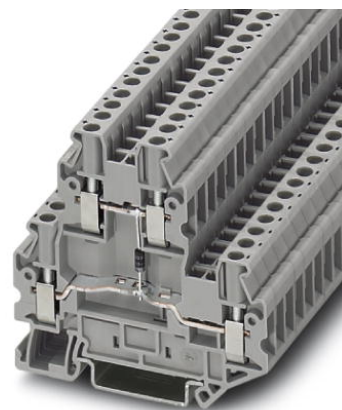



UTTB 2,5-DIO/O-U

Rendelési szám: 3046650

<http://eshop.phoenixcontact.hu/phoenix/treeViewClick.do?UID=3046650>

Alkatrész sorkapocs, Keresztmetszet: 0,14 mm² - 4 mm²,
AWG: 26 - 12, Csatlakozástechnika: Csavaros csatlakozás,
Szélesség: 5,2 mm, Szín: szürke, Szerelési mód: NS 35/7,5, NS 35/15

Kereskedelmi adat

EAN	 4 017918 997182
Csomag	50
Vámtarifa	85369010
Katalógusoldal információ	Oldal 78 (CAT-3-2013)

Termék jegyzetek

WEEE/RoHS-megfelelo: 2005.01.17



Az itt megadott adatok az online katalógusból származnak. Teljeskörű információkat és adatokat a felhasználói dokumentációknál találhat: <http://www.download.phoenixcontact.com>. Az internetes letöltésekhez eloször el kell fogadni az általános szerződési feltételeket.

Muszaki adatok

Általános

Megjegyzés	A maximális áramot a dióda határozza meg. Beépített dióda 1N 4007, záróirányú feszültség: 1300 V, tartós határáram: 0,5 A.
Emeletek száma	2
Csatlakozások száma	4
Szín	szürke

Szigetelőanyag	PA
Éghetőségi osztály az UL 94 szerint	V0

Méreték

Szélesség	5,2 mm
Hossz	69,9 mm
NS 35/7,5 magasság	65 mm
NS 35/15 magasság	72,5 mm

Műszaki adatok

Maximális terhelőáram	28 A (4 mm ² -es vezeték-keresztmetszet esetén)
Méretezési átültési szilárdság	6 kV
Szennyeződési fok	3
Túlfeszültség kategória	III
Szigetelőanyag csoport	I
I _N névleges áram	24 A
U _N névleges feszültség	500 V
Nyitott oldalfal	ja
Érintésvizsgálat vizsgálati specifikációja	DIN EN 50274 (VDE 0660-514):2002-11
Könyöklélsbiztonság	szavatolt
Ujjal érintés elleni biztonság	szavatolt
Lökőfeszültség-vizsgálat, előírt érték	7,3 kV
Lökőfeszültség-vizsgálat eredménye	A vizsgálaton megfelelt
Állandósult váltakozó feszültség előírt értéke	1,89 kV
Álló váltófeszültség vizsgálatának eredménye	A vizsgálaton megfelelt
Kapocshelyek mechanikai szilárdságvizsgálata (5-szörös vezetékcsatlakozás)	A vizsgálaton megfelelt
Hajlításvizsgálat, forgási sebesség	10 ford/perc
Hajlításvizsgálat, fordulatszám	135
Hajlításvizsgálat, vezeték-keresztmetszet/súly	0,14 mm ² / 0,2 kg
	2,5 mm ² / 0,7 kg
	4 mm ² / 0,9 kg
A hajlításvizsgálat eredménye	A vizsgálaton megfelelt
Húzásvizsgálat, vezeték-keresztmetszet	0,14 mm ²
Húzóerő előírt értéke	10 N
Húzásvizsgálat, vezeték-keresztmetszet	2,5 mm ²
Húzóerő előírt értéke	50 N

Húzásvizsgálat, vezeték-keresztmetszet	4 mm ²
Húzóerő előírt értéke	60 N
Húzásvizsgálat eredmény	A vizsgálaton megfelelt
Biztonságos rögzítés a rögzítőszerkezeten	NS 35
Előírt érték	1 N
Rögzített állapot vizsgálatának eredménye	A vizsgálaton megfelelt
Melegedésvizsgálat	A vizsgálaton megfelelt
Rövidzártűrés vizsgálata, vezető-keresztmetszet	2,5 mm ²
Rövid idejű áram	0,3 kA
Rövidzártűrés vizsgálata, vezető-keresztmetszet	4 mm ²
Rövid idejű áram	0,48 kA
Rövidzártűrés eredmény	A vizsgálaton megfelelt
A termikus jellemzők igazolása (tűláng), hatástartam	30 s
Termikus vizsgálat eredménye	A vizsgálaton megfelelt
Rezgés, szélessávú zörej vizsgálati specifikációja	DIN EN 50155 (VDE 0115-200):2008-03
Vizsgálati spektrum	1-es kategóriájú élettartam vizsgálat, "B" osztály, járműdobozon
Vizsgálati frekvencia	f ₁ = 5 Hz f ₂ -ig = 150 Hz
ASD-szint	0,02 g ² /Hz
Gyorsulás	0,8 g
Vizsgálati időtartam tengelyenként	5 h
Vizsgálati irányok	X-, Y- és Z-tengely
Rezgés, szélessávú zörej vizsgálatának eredménye	A vizsgálaton megfelelt
Sokk vizsgálat vizsgálati specifikációja	DIN EN 50155 (VDE 0115-200):2008-03
Sokkforma	Félszínusz
Gyorsulás	5 g
Sokk időtartama	30 ms
Sokkok mennyisége irányonként	3
Vizsgálati irányok	X-, Y- és Z-tengely (poz. és neg.)
Sokk vizsgálat eredménye	A vizsgálaton megfelelt
Szigetelőanyag hőmérsékletmutatója (DIN EN 60216-1 (VDE 0304-21))	120 °C
Csatlakozási adatok	
Tömör vezeték keresztmetszet min	0,14 mm ²
Tömör vezeték keresztmetszet max	4 mm ²

Hajlékony vezeték keresztmetszet min	0,14 mm ²
Hajlékony vezeték keresztmetszet max	4 mm ²
Vezeték keresztmetszetAWG/kcmil min	26
Vezeték keresztmetszet AWG/kcmil max	12
Hajlékony vezeték keresztmetszet érvéghüvellyel műanyag hüvely nélkül min	0,14 mm ²
Hajlékony vezeték keresztmetszet érvéghüvellyel műanyag hüvely nélkül max	2,5 mm ²
Hajlékony vezeték keresztmetszet érvéghüvellyel műanyag hüvellyel min	0,14 mm ²
Hajlékony vezeték keresztmetszet érvéghüvellyel műanyag hüvellyel max	2,5 mm ²
2 azonos keresztmetszetű tömör vezeték min	0,14 mm ²
2 azonos keresztmetszetű tömör vezeték max	1,5 mm ²
2 azonos keresztmetszetű hajlékony vezeték min	0,14 mm ²
2 azonos keresztmetszetű hajlékony vezeték max	1,5 mm ²
2 egyforma keresztmetszetű hajlékony vezeték műanyag hüvely nélkül AEH-val min	0,14 mm ²
2 egyforma keresztmetszetű hajlékony vezeték műanyag hüvely nélkül AEH-val max	1,5 mm ²
2 egyforma keresztmetszetű hajlékony vezeték műanyag hüvelyes TWIN-AEH-val min	0,5 mm ²
2 azonos keresztmetszetű hajlékony vezeték műanyag hüvelyes TWIN-AEH-val max	1,5 mm ²
Csatlakozási mód	Csavaros csatlakozás
Csupaszolási hossz	9 mm
Idomszer	A3
Csavarmenet	M3
Meghúzási forgatónyomaték min	0,5 Nm
Meghúzási nyomaték max.	0,6 Nm

Tanúsítványok



Tanúsítások

CSA, cULus Recognized, GOST

Igényelt tanúsítások:

Ex tanúsítások:

Tartozékok

Termék	Típus leírás	Leírás
Fedél		
3047293	D-UTTB 2,5/4	Lezárófedél, Hossz: 69,9 mm, Szélesség: 2,2 mm, Magasság: 57,5 mm, Szín: szürke
3036725	DP PS-5	Távtartó lap, Szín: vörös
Jelölés		
0818108	UC-TM 5	Jelölő kapcsokhoz, Szőnyeg, fehér, felirat nélkül, feliratozható a következőkkel: BLUEMARK CLED, Bluemark, Plotter, Szerelési mód: Bepattintás a magas táblahoronyba, a következő kapocsszélességhez: 5,2 mm, Szövegmező mérete: 10,5 x 4,6 mm
0824581	UC-TM 5 CUS	Jelölő kapcsokhoz, megrendelhető: laponként, fehér, vevői igény szerinti feliratozás, Szerelési mód: Bepattintás a magas táblahoronyba, a következő kapocsszélességhez: 5,2 mm, Szövegmező mérete: 10,5 x 4,6 mm
0818153	UC-TMF 5	Jelölő kapcsokhoz, Szőnyeg, fehér, felirat nélkül, feliratozható a következőkkel: BLUEMARK CLED, Bluemark, Plotter, Szerelési mód: Bepattintás a lapos táblahoronyba, a következő kapocsszélességhez: 5,2 mm, Szövegmező mérete: 4,6 x 5,1 mm
0824638	UC-TMF 5 CUS	Jelölő kapcsokhoz, megrendelhető: laponként, fehér, vevői igény szerinti feliratozás, Szerelési mód: Bepattintás a lapos táblahoronyba, a következő kapocsszélességhez: 5,2 mm, Szövegmező mérete: 4,6 x 5,1 mm
0828734	UCT-TM 5	Jelölő kapcsokhoz, Szőnyeg, fehér, felirat nélkül, feliratozható a következőkkel: Thermomark C+, Thermomark C, BLUEMARK CLED, Bluemark, Szerelési mód: Bepattintás a magas táblahoronyba, a következő kapocsszélességhez: 5,2 mm, Szövegmező mérete: 4,6 x 10,5 mm
0829595	UCT-TM 5 CUS	Jelölő kapcsokhoz, megrendelhető: laponként, fehér, vevői igény szerinti feliratozás, Szerelési mód: Bepattintás a magas táblahoronyba, Szövegmező mérete: 4,6 x 10,5 mm
0828744	UCT-TMF 5	Jelölő kapcsokhoz, Szőnyeg, fehér, felirat nélkül, feliratozható a következőkkel: Thermomark C+, Thermomark C, BLUEMARK CLED, Bluemark, Szerelési mód: Bepattintás a lapos táblahoronyba, a következő kapocsszélességhez: 5,2 mm, Szövegmező mérete: 4,4 x 4,7 mm
0829658	UCT-TMF 5 CUS	Jelölő kapcsokhoz, megrendelhető: laponként, fehér, vevői igény szerinti feliratozás, Szerelési mód: Bepattintás a lapos táblahoronyba, a következő kapocsszélességhez: 5,2 mm, Szövegmező mérete: 4,4 x 4,7 mm
0811228	X-PEN 0,35	Jelölőtoll tintapatron nélkül, jelölőlapok kézi feliratozásához, a felirat a törlésnek nagyon ellenálló, vonalvastagság 0,35 mm

1050004	ZB 5 :UNBEDRUCKT	Jelölőcsík, Csík, fehér, felirat nélkül, feliratozható a következőkkel: Plotter, Szerelési mód: Bepattintás a magas táblahoronyba, a következő kapocsszélességhez: 5,2 mm, Szövegmező mérete: 5,1 x 10,5 mm
0824962	ZB 5 CUS	Jelölőcsík, megrendelhető: csíkonként, fehér, vevői igény szerinti feliratozás, Szerelési mód: Bepattintás a magas táblahoronyba, a következő kapocsszélességhez: 5,2 mm, Szövegmező mérete: 5,15 x 10,5 mm
0825025	ZBF 5 CUS	Jelölőcsík, lapos, megrendelhető: csíkonként, fehér, vevői igény szerinti feliratozás, Szerelési mód: Bepattintás a lapos táblahoronyba, a következő kapocsszélességhez: 5 mm, Szövegmező mérete: 5,15 x 5,15 mm
0808642	ZBF 5:UNBEDRUCKT	Jelölőcsík, lapos, Csík, fehér, felirat nélkül, feliratozható a következőkkel: Plotter, Szerelési mód: Bepattintás a lapos táblahoronyba, a következő kapocsszélességhez: 5 mm, Szövegmező mérete: 5,1 x 5,2 mm

dugasz/adapter

0201731	MPS-IH BK	Szigetelő hüvely, Szín: fekete
0201689	MPS-IH BU	Szigetelő hüvely, Szín: kék
0201702	MPS-IH GN	Szigetelő hüvely, Szín: zöld
0201728	MPS-IH GY	Szigetelő hüvely, Szín: szürke
0201676	MPS-IH RD	Szigetelő hüvely, Szín: vörös
0201663	MPS-IH WH	Szigetelő hüvely, Szín: fehér
0201692	MPS-IH YE	Szigetelő hüvely, Szín: sárga
0201744	MPS-MT	vizsgálódugasz
3032871	PAI-4-N GY	Vizsgálóadapter, Szín: szürke
3030983	PS-5	Vizsgálóadapter, Szín: vörös
3038723	PS-5/2,3MM RD	vizsgálódugasz, Szín: vörös

szerelés

3047316	ATP-UTT B 2,5/4	Csoportelválasztó lemez, Hossz: 74,3 mm, Szélesség: 2,2 mm, Magasság: 70 mm, Szín: szürke
0801704	NS 35/ 7,5 AL UNPERF 2000MM	Kalapsín, nem lyukasztott, Szélesség: 35 mm, Magasság: 7,5 mm, Hossz: 2000 mm, Szín: ezüstsínű
1206560	NS 35/ 7,5 CAP	kalapsín lezárás, NS 35/7,5 kalapsínhez
0801762	NS 35/ 7,5 CU UNPERF 2000MM	kalaprofilos alapsín, anyaga: réz, perforálás nélkül, magassága 7,5 mm, szélessége 35 mm, hossza: 2 m
0801733	NS 35/ 7,5 PERF 2000MM	Kalapsín, anyaga horganyzott és vastag rétegben passzívált acél, lyukasztott, magassága 7,5 mm, szélessége 35 mm, hossza 2000 mm
0801681	NS 35/ 7,5 UNPERF 2000MM	kalaprofilos alapsín, anyaga: acél, perforálás nélkül, magassága 7,5 mm, szélessége 35 mm, hossza: 2 m

1204119	NS 35/ 7,5 WH PERF 2000MM	kalaprofil 35 mm (NS 35)
1204122	NS 35/ 7,5 WH UNPERF 2000MM	kalaprofil 35 mm (NS 35)
1206421	NS 35/ 7,5 ZN PERF 2000MM	kalaprofilos alapsín, anyaga: horganyzott, perforált, magassága 7,5 mm, szélessége 35 mm, hossza: 2 m
1206434	NS 35/ 7,5 ZN UNPERF 2000MM	kalaprofilos alapsín, anyaga: horganyzott, perforálás nélkül, magassága 7,5 mm, szélessége 35 mm, hossza: 2 m

szerszámok

1212587	SF-SL 0,6X3,5-100 S-VDE	Működtető szerszám ST-kapcsokhoz, VDE szigetelésű, a szárán keskenyebb szigeteléssel, csavarhúzóként is használható, méret: 0,6x3,5x100mm, kétkomponensű markolat, csúszásmentes
---------	-------------------------	--

Általános

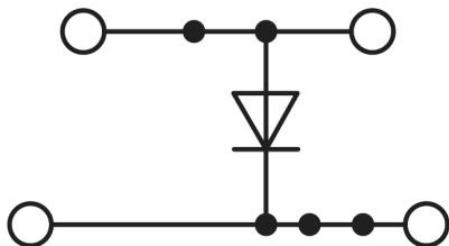
3047303	DP-UTT8 2,5/4	Távtartó lap, Hossz: 69,9 mm, Szélesség: 2,6 mm, Magasság: 33 mm, Szín: szürke
---------	---------------	--

átkötések

3030161	FBS 2-5	Dugaszolható híd, Pólusszám: 2, Szín: vörös
3030174	FBS 3-5	Dugaszolható híd, Pólusszám: 3, Szín: vörös
3030187	FBS 4-5	Dugaszolható híd, Pólusszám: 4, Szín: vörös
3030190	FBS 5-5	Dugaszolható híd, Pólusszám: 5, Szín: vörös
3030213	FBS 10-5	Dugaszolható híd, Pólusszám: 10, Szín: vörös
3030226	FBS 20-5	Dugaszolható híd, Pólusszám: 20, Szín: vörös
3038930	FBS 50-5	Dugaszolható híd, Pólusszám: 50, Szín: vörös

Rajzok

Kapcsolási rajz



Cím

Phoenix Contact Kft.
Gyár utca 2
2040 Budaörs, Hungary
Telefon +36-23/501-160
Fax +36-23/418-438
<http://www.phoenixcontact.hu>



Phoenix Contact Kft.
Muszaki módosítás fenntartva;