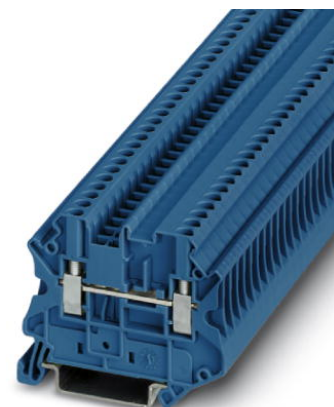


## UT 2,5-MTD BU


Rendelési szám: 3064108



<http://eshop.phoenixcontact.hu/phoenix/treeViewClick.do?UID=3064108>

Bontó- és mérő bontó sorkapocs, Csatlakozási mód: Csavaros csatlakozás, Keresztmetszet: 0,14 mm<sup>2</sup> - 4 mm<sup>2</sup>, AWG: 26 - 12, Szélesség: 5,2 mm, Szín: kék, Szerelési mód: NS 35/7,5, NS 35/15

### Kereskedelmi adat

EAN	 4 046356 285766
Csomag	50
Vámtarifa	85369010
Katalógusoldal információ	Oldal 62 (CAT-3-2013)

### Termék jegyzetek

WEEE/RoHS-megfelelo: 2007.03.14



Az itt megadott adatok az online katalógusból származnak. Teljeskörű információkat és adatokat a felhasználói dokumentációknál találhat: <http://www.download.phoenixcontact.com>. Az internetes letöltésekhez először el kell fogadni az általános szerződési feltételeket.

### Muszaki adatok

#### Általános

Emeletek száma	1
Csatlakozások száma	2
Szín	kék
Szigetelőanyag	PA
Éghetőségi osztály az UL 94 szerint	V0

#### Méreték

Szélesség	5,2 mm
Hossz	57,8 mm
NS 35/7,5 magasság	47,5 mm
NS 35/15 magasság	55 mm

#### Műszaki adatok

Maximális terhelőáram	32 A (4 mm <sup>2</sup> -es vezeték-keresztmetszet esetén)
Méretezési átültési szilárdság	8 kV
Szennyeződési fok	3
Tűlfeszültség kategória	III
Szigetelőanyag csoport	I
Szabvány szerinti csatlakozás	IEC 60947-7-1
I <sub>N</sub> névleges áram	24 A
U <sub>N</sub> névleges feszültség	800 V
Nyitott oldalfal	ja

#### Csatlakozási adatok

Tömör vezeték keresztmetszet min	0,14 mm <sup>2</sup>
Tömör vezeték keresztmetszet max	4 mm <sup>2</sup>
Vezeték keresztmetszet AWG/kcmil min	26
Vezeték keresztmetszet AWG/kcmil max	12
Hajlékony vezeték keresztmetszet min	0,14 mm <sup>2</sup>
Hajlékony vezeték keresztmetszet max	4 mm <sup>2</sup>
Vezeték-keresztmetszet sodrott AWG min.	26
Vezeték-keresztmetszet hajlékony AWG max.	12
Hajlékony vezeték keresztmetszet érvéghüvellyel műanyag hüvely nélkül min	0,14 mm <sup>2</sup>
Hajlékony vezeték keresztmetszet érvéghüvellyel műanyag hüvely nélkül max	2,5 mm <sup>2</sup>
Hajlékony vezeték keresztmetszet érvéghüvellyel műanyag hüvellyel min	0,14 mm <sup>2</sup>
Hajlékony vezeték keresztmetszet érvéghüvellyel műanyag hüvellyel max	2,5 mm <sup>2</sup>
2 azonos keresztmetszetű tömör vezeték min	0,14 mm <sup>2</sup>
2 azonos keresztmetszetű tömör vezeték max	1,5 mm <sup>2</sup>
2 azonos keresztmetszetű hajlékony vezeték min	0,14 mm <sup>2</sup>
2 azonos keresztmetszetű hajlékony vezeték max	1,5 mm <sup>2</sup>

2 egyforma keresztmetszetű hajlékony vezeték műanyag hüvelyes TWIN-AEH-val min	0,5 mm <sup>2</sup>
2 azonos keresztmetszetű hajlékony vezeték műanyag hüvelyes TWIN-AEH-val max	1,5 mm <sup>2</sup>
2 egyforma keresztmetszetű hajlékony vezeték műanyag hüvely nélkül AEH-val min	0,14 mm <sup>2</sup>
2 egyforma keresztmetszetű hajlékony vezeték műanyag hüvely nélkül AEH-val max	1,5 mm <sup>2</sup>
Csatlakozási mód	Csavaros csatlakozás
Csupaszolási hossz	9 mm
Idomszer	A3
Csavarmenet	M3
Meghúzási forgatónyomaték min	0,5 Nm
Meghúzási nyomaték max.	0,6 Nm

#### Tanúsítványok



Tanúsítások

CSA, cULus Recognized, GOST

Igényelt tanúsítások:

Ex tanúsítások:

#### Tartozékok

Termék	Típus leírás	Leírás
<b>Fedél</b>		
3047141	D-UT 2,5/4-TWIN	Lezárófedél, Hossz: 57,8 mm, Szélesség: 2,2 mm, Magasság: 47,5 mm, Szín: szürke
3036725	DP PS-5	Távtartó lap, Szín: vörös
<b>Jelölés</b>		
0818108	UC-TM 5	Jelölő kapcsokhoz, Szőnyeg, fehér, felirat nélkül, feliratozható a következőkkel: BLUEMARK CLED, Bluemark, Plotter, Szerelési mód: Bepattintás a magas táblahoronyba, a következő kapocsszélességhez: 5,2 mm, Szövegmező mérete: 10,5 x 4,6 mm

0824581	UC-TM 5 CUS	Jelölő kapcsokhoz, megrendelhető: laponként, fehér, vevői igény szerinti feliratozás, Szerelési mód: Bepattintás a magas táblahoronyba, a következő kapocsszélességhez: 5,2 mm, Szövegmező mérete: 10,5 x 4,6 mm
0828734	UCT-TM 5	Jelölő kapcsokhoz, Szőnyeg, fehér, felirat nélkül, feliratozható a következőkkel: Thermomark C+, Thermomark C, BLUEMARK CLED, Bluemark, Szerelési mód: Bepattintás a magas táblahoronyba, a következő kapocsszélességhez: 5,2 mm, Szövegmező mérete: 4,6 x 10,5 mm
0829595	UCT-TM 5 CUS	Jelölő kapcsokhoz, megrendelhető: laponként, fehér, vevői igény szerinti feliratozás, Szerelési mód: Bepattintás a magas táblahoronyba, Szövegmező mérete: 4,6 x 10,5 mm
0811228	X-PEN 0,35	Jelölőtoll tintapatron nélkül, jelölőlapok kézi feliratozásához, a felirat a törlésnek nagyon ellenálló, vonalvastagság 0,35 mm
1050004	ZB 5 :UNBEDRUCKT	Jelölőcsík, Csík, fehér, felirat nélkül, feliratozható a következőkkel: Plotter, Szerelési mód: Bepattintás a magas táblahoronyba, a következő kapocsszélességhez: 5,2 mm, Szövegmező mérete: 5,1 x 10,5 mm
0824962	ZB 5 CUS	Jelölőcsík, megrendelhető: csíkonként, fehér, vevői igény szerinti feliratozás, Szerelési mód: Bepattintás a magas táblahoronyba, a következő kapocsszélességhez: 5,2 mm, Szövegmező mérete: 5,15 x 10,5 mm

**dugasz/adapter**

0201731	MPS-IH BK	Szigetelő hüvely, Szín: fekete
0201689	MPS-IH BU	Szigetelő hüvely, Szín: kék
0201702	MPS-IH GN	Szigetelő hüvely, Szín: zöld
0201728	MPS-IH GY	Szigetelő hüvely, Szín: szürke
0201676	MPS-IH RD	Szigetelő hüvely, Szín: vörös
0201663	MPS-IH WH	Szigetelő hüvely, Szín: fehér
0201692	MPS-IH YE	Szigetelő hüvely, Szín: sárga
0201744	MPS-MT	vizsgálódugasz
3032871	PAI-4-N GY	Vizsgálóadapter, Szín: szürke
3030983	PS-5	Vizsgálóadapter, Szín: vörös
3038723	PS-5/2,3MM RD	vizsgálódugasz, Szín: vörös

**szerelés**

3047183	ATP-UT-TWIN	Csoportelválasztó lemez, Hossz: 62,1 mm, Szélesség: 2,2 mm, Magasság: 52,5 mm, Szín: szürke
3022218	CLIPFIX 35	gyorsszerelő végtartó, 35 mm-es NS 35/7,5 vagy NS 35/15 alapsínhez, ZB 8 és ZB 8/27 fogazott szalaggal, KLM 2 és KLM kapocsléc-jelölővel jelölhető, szélessége: 9,5 mm, színe: szürke

3022276	CLIPFIX 35-5	Gyorsszerelő végbak, NS 35/7,5 vagy NS 35/15 kalapsínekhez, ZB 5 és ZBF 5 jelölőcsíkkal felszerelhető, KLM 2, KLM3 és KLM 3L kapocsor-jelölő, FBS...5, FBS...6, KSS 5, KSS 6 tárolásához, szélesség: 5,15 mm, színe: szürke
0800886	E/NS 35 N	végtartó, szélessége: 9,5 mm, színe: szürke
0801704	NS 35/ 7,5 AL UNPERF 2000MM	Kalapsín, nem lyukasztott, Szélesség: 35 mm, Magasság: 7,5 mm, Hossz: 2000 mm, Szín: ezüstsínű
1206560	NS 35/ 7,5 CAP	kalapsín lezárás, NS 35/7,5 kalapsínhez
0801762	NS 35/ 7,5 CU UNPERF 2000MM	kalaprofilos alapsín, anyaga: réz, perforálás nélkül, magassága 7,5 mm, szélessége 35 mm, hossza: 2 m
0801733	NS 35/ 7,5 PERF 2000MM	Kalapsín, anyaga horganyzott és vastag rétegben passzívált acél, lyukasztott, magassága 7,5 mm, szélessége 35 mm, hossza 2000 mm
0801681	NS 35/ 7,5 UNPERF 2000MM	kalaprofilos alapsín, anyaga: acél, perforálás nélkül, magassága 7,5 mm, szélessége 35 mm, hossza: 2 m
1204119	NS 35/ 7,5 WH PERF 2000MM	kalaprofil 35 mm (NS 35)
1204122	NS 35/ 7,5 WH UNPERF 2000MM	kalaprofil 35 mm (NS 35)
1206421	NS 35/ 7,5 ZN PERF 2000MM	kalaprofilos alapsín, anyaga: horganyzott, perforált, magassága 7,5 mm, szélessége 35 mm, hossza: 2 m
1206434	NS 35/ 7,5 ZN UNPERF 2000MM	kalaprofilos alapsín, anyaga: horganyzott, perforálás nélkül, magassága 7,5 mm, szélessége 35 mm, hossza: 2 m
1201756	NS 35/15 AL UNPERF 2000MM	Kalapsín, húzott profil, magas kivitel, nem lyukasztott, vastagsága 1,5 mm, anyaga alumínium, magassága 15 mm, szélessége 35 mm, hossza 2000 mm
1206573	NS 35/15 CAP	kalapsín lezárás, NS 35/15 kalapsínhez
1201895	NS 35/15 CU UNPERF 2000MM	kalaprofilos alapsín, anyaga: réz, perforálás nélkül, 1,5 mm vastag, magassága 15 mm, szélessége 15 mm, hossza: 2 m
1201730	NS 35/15 PERF 2000MM	Kalapsín, anyaga horganyzott és vastag rétegben passzívált acél, lyukasztott, magassága 15 mm, szélessége 35 mm, hossza 2000 mm
1201714	NS 35/15 UNPERF 2000MM	Kalapsínek, anyaga: acél, nem lyukasztott, magassága 15 mm, szélességes 35 mm, hossza: 2 m
0806602	NS 35/15 WH PERF 2000MM	kalaprofil 35 mm (NS 35)
1204135	NS 35/15 WH UNPERF 2000MM	kalaprofil 35 mm (NS 35)
1206599	NS 35/15 ZN PERF 2000MM	kalaprofilos alapsín, anyaga: horganyzott, perforált, magassága 15 mm, szélessége 35 mm, hossza: 2 m
1206586	NS 35/15 ZN UNPERF 2000MM	kalaprofilos alapsín, anyaga: horganyzott, perforálás nélkül, magassága 15 mm, szélessége 35 mm, hossza: 2 m
1201798	NS 35/15-2,3 UNPERF 2000MM	kalaprofilos alapsín, anyaga: acél, perforálás nélkül, 2,3 mm vastag, magassága 15 mm, szélessége 15 mm, hossza: 2 m

**szerszámok**

1205053	SZS 0,6X3,5	Működtető szerszám, ST kapcsokhoz, szigetelt, hornyos csavarhúzóként is alkalmazható, mérete: 0,6x3,5x100 mm, kétkomponensű markolat, csúszásmentes
---------	-------------	---

**átkötések**

3030161	FBS 2-5	Dugaszolható híd, Pólusszám: 2, Szín: vörös
3030174	FBS 3-5	Dugaszolható híd, Pólusszám: 3, Szín: vörös
3030187	FBS 4-5	Dugaszolható híd, Pólusszám: 4, Szín: vörös
3030190	FBS 5-5	Dugaszolható híd, Pólusszám: 5, Szín: vörös
3030213	FBS 10-5	Dugaszolható híd, Pólusszám: 10, Szín: vörös
3030226	FBS 20-5	Dugaszolható híd, Pólusszám: 20, Szín: vörös
3038930	FBS 50-5	Dugaszolható híd, Pólusszám: 50, Szín: vörös

**Rajzok**

Kapcsolási rajz



**Cím**

Phoenix Contact Kft.  
Gyár utca 2  
2040 Budaörs, Hungary  
Telefon +36-23/501-160  
Fax +36-23/418-438  
<http://www.phoenixcontact.hu>



Phoenix Contact Kft.  
Muszaki módosítás fenntartva;