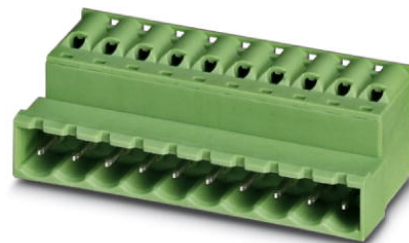


FKIC 2,5/ 4-ST-5,08


Rendelési szám: 1873375

Az ábrán a termék 10 pólusú változata látható

<http://eshop.phoenixcontact.hu/phoenix/treeViewClick.do?UID=1873375>

Dugaszrész, Névleges áram: 12 A, Méretezési feszültség (III/2):
320 V, Pólusszám: 4, Raszterméret: 5,08 mm, Csatlakozástechnika:
Rugós csatlakozás, Színe: zöld, Érintkező felülete: Cink

Kereskedelmi adat

| | |
|---------------------------|--|
| EAN |  4 017918 142766 |
| Csomag | 50 |
| Vámtarifa | 85366990 |
| Katalógusoldal információ | Oldal 286 (CAT-1-2013) |

Termék jegyzetek

WEEE/RoHS-megfelelo: 2003.01.01



Az itt megadott adatok az online katalógusból származnak. Teljeskörű információkat és adatokat a felhasználói dokumentációknál találhat: <http://www.download.phoenixcontact.com>. Az internetes letöltésekhez eloször el kell fogadni az általános szerződési feltételeket.

Muszaki adatok

Méreték / pólusok

| | |
|--------------|----------|
| Raszterméret | 5,08 mm |
| „a” méret | 15,24 mm |
| Pólusszám | 4 |

Műszaki adatok

| | |
|--------------|-----------------|
| Termékcsalád | FKIC 2,5/...-ST |
|--------------|-----------------|

| | |
|---------------------------------------|---------------------|
| Szigetelőanyag csoport | I |
| Méretezési lökőfeszültség (III/3) | 4 kV |
| Méretezési lökőfeszültség (III/2) | 4 kV |
| Méretezési lökőfeszültség (II/2) | 4 kV |
| Méretezési feszültség (III/2) | 320 V |
| Méretezési feszültség (II/2) | 630 V |
| Szabvány szerinti csatlakozás | EN-VDE |
| I_N névleges áram | 12 A |
| U_N névleges feszültség | 320 V |
| Névleges keresztmetszet | 2,5 mm ² |
| Maximális terhelőáram | 12 A |
| Szigetelőanyag | PA |
| Éghetőségi osztály az UL 94 szerint | V0 |
| Idomszer | A2 |
| Csupaszolási hossz | 10 mm |
| UL/CUL Usegroup B névleges feszültség | 300 V |
| UL/CUL Usegroup B névleges áram | 10 A |
| UL/CUL Usegroup D névleges feszültség | 300 V |
| UL/CUL Usegroup D névleges áram | 10 A |

Csatlakozási adatok

| | |
|--|----------------------|
| Tömör vezeték keresztmetszet min | 0,2 mm ² |
| Tömör vezeték keresztmetszet max | 2,5 mm ² |
| Hajlékony vezeték keresztmetszet min | 0,2 mm ² |
| Hajlékony vezeték keresztmetszet max | 2,5 mm ² |
| Hajlékony vezeték keresztmetszet érvéghüvellyel műanyag hüvely nélkül min | 0,25 mm ² |
| Hajlékony vezeték keresztmetszet érvéghüvellyel műanyag hüvely nélkül max | 2,5 mm ² |
| Hajlékony vezeték keresztmetszet érvéghüvellyel műanyag hüvellyel min | 0,25 mm ² |
| Hajlékony vezeték keresztmetszet érvéghüvellyel műanyag hüvellyel max | 2,5 mm ² |
| Vezeték keresztmetszet AWG/kcmil min | 24 |
| Vezeték keresztmetszet AWG/kcmil max | 12 |
| 2 egyforma keresztmetszetű hajlékony vezeték műanyag hüvelyes TWIN-AEH-val min | 0,5 mm ² |

| | |
|--|-------------------|
| 2 azonos keresztmetszetű hajlékony vezeték műanyag hüvelyes TWIN-AEH-val max | 1 mm ² |
| AWG az UL/CUL szerint min. | 26 |
| AWG az UL/CUL szerint max. | 12 |

Tanúsítványok



Tanúsítások

cULus Recognized, GOST, VDE Gutachten mit Fertigungsüberwachung, CCA, IECCE CB Scheme

Igényelt tanúsítások:

Ex tanúsítások:

Tartozékok

| Termék | Típus leírás | Leírás |
|-----------------------|--------------------------|--|
| Jelölés | | |
| 0804293 | SK 5,08/3,8:FORTL.ZAHLEN | Jelölőkártyák, Kártya, fehér, feliratozva, hosszában: sorfolytonos számok, 1-10, 11-20 stb. 91-(99)100-ig, Szerelési mód: Ragasztható, a következő kapocsszélességhez: 5,08 mm |
| dugasz/adapter | | |
| 1734401 | CR-MSTB | Kódolóelem, a készülékház kikönnnyítésébe ill. az invertált dugaszba kell betolni, piros szigetelőanyagból |
| 0201744 | MPS-MT | vizsgálódugasz |
| 0201647 | RPS | Szűkítődugasz, Szín: szürke |
| szerelés | | |
| 1876880 | STZ 8-FKC-5,08 | Húzó tehermentesítés, a 8 pólusú dugaszrész rögzítőkamrájában történő reteszelésre |
| 1876877 | STZ 4-FKC-5,08 | Húzó tehermentesítés, a 4 pólusú dugaszrész rögzítőkamrájában történő reteszelésre |
| szerszámok | | |
| 1205053 | SZS 0,6X3,5 | Működtető szerszám, ST kapcsokhoz, szigetelt, hornyos csavarhúzóként is alkalmazható, mérete: 0,6x3,5x100 mm, kétkomponensű markolat, csúszásmentes |

További termékek

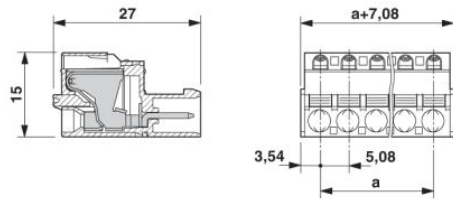
| Termék | Típus leírás | Leírás |
|------------------|---------------------------|---|
| Általános | | |
| 1872716 | A-ICV 2,5/ 4-G-5,08 | Alapsáv, Névleges áram: 12 A, Névleges feszültség: 250 V, Szerelési mód: Kalapsínre szerelés, Pólusszám: 4, Raszterméret: 5,08 mm, Színe: zöld |
| 1873074 | FKC 2,5/ 4-ST-5,08 | Dugasrész, Névleges áram: 12 A, Méretezési feszültség (III/2): 320 V, Pólusszám: 4, Raszterméret: 5,08 mm, Csatlakozástechnika: Rugós csatlakozás, Színe: zöld, Érintkező felülete: Cink |
| 1902136 | FKCT 2,5/ 4-ST-5,08 | Dugasrész, Névleges áram: 12 A, Méretezési feszültség (III/2): 320 V, Pólusszám: 4, Raszterméret: 5,08 mm, Csatlakozástechnika: Rugós csatlakozás, Színe: zöld, Érintkező felülete: Cink |
| 1873977 | FKCVR 2,5/ 4-ST-5,08 | Dugasrész, Névleges áram: 12 A, Méretezési feszültség (III/2): 320 V, Pólusszám: 4, Raszterméret: 5,08 mm, Csatlakozástechnika: Rugós csatlakozás, Színe: zöld, Érintkező felülete: Cink |
| 1873676 | FKCVW 2,5/ 4-ST-5,08 | Dugasrész, Névleges áram: 12 A, Méretezési feszültség (III/2): 320 V, Pólusszám: 4, Raszterméret: 5,08 mm, Csatlakozástechnika: Rugós csatlakozás, Színe: zöld, Érintkező felülete: Cink |
| 1777303 | FRONT-MSTB 2,5/ 4-ST-5,08 | Dugasrész, Névleges áram: 12 A, Méretezési feszültség (III/2): 320 V, Pólusszám: 4, Raszterméret: 5,08 mm, Csatlakozástechnika: Csavaros csatlakozás, Színe: zöld, Érintkező felülete: Cink |
| 1786420 | IC 2,5/ 4-G-5,08 | Alap készülékház, Névleges áram: 12 A, Méretezési feszültség (III/2): 320 V, Pólusszám: 4, Raszterméret: 5,08 mm, Színe: zöld, Érintkező felülete: Cink, Szerelés: forrasztás |
| 1785968 | ICV 2,5/ 4-G-5,08 | Alap készülékház, Névleges áram: 12 A, Méretezési feszültség (III/2): 320 V, Pólusszám: 4, Raszterméret: 5,08 mm, Színe: zöld, Érintkező felülete: Cink, Szerelés: forrasztás |
| 1757035 | MSTB 2,5/ 4-ST-5,08 | Dugasrész, Névleges áram: 12 A, Méretezési feszültség (III/2): 320 V, Pólusszám: 4, Raszterméret: 5,08 mm, Csatlakozástechnika: Csavaros csatlakozás, Színe: zöld, Érintkező felülete: Cink |
| 1776155 | MSTB 2,5/ 4-STZ-5,08 | Dugasrész, Névleges áram: 12 A, Méretezési feszültség (III/2): 320 V, Pólusszám: 4, Raszterméret: 5,08 mm, Csatlakozástechnika: Csavaros csatlakozás, Színe: zöld, Érintkező felülete: Cink |

| | | |
|---------|-----------------------|--|
| 1808832 | MSTBC 2,5/ 4-ST-5,08 | Dugasrész, Névleges áram: 12 A, Méretezési feszültség (III/2): 320 V, Pólusszám: 4, Raszterméret: 5,08 mm, Csatlakozástechnika: Krimpcsatlakozás, Színe: zöld, Hozzá tartozó krimpelhető aljzatérintkezők a következő áram [A] és vezeték keresztmetszet-tartomány [mm ²] adatokkal: 10A/MSTBC-MT 0,5-1,0 (3190564); 10A/MSTBC-MT 0,5-1,0 BA (3190645); 12A/MSTBC-MT 1,5-2,5 (3190551); 12A/MSTBC-MT 1,5-2,5 BA (3190658). BA = szalagérintkezők |
| 1809527 | MSTBC 2,5/ 4-STZ-5,08 | Dugasrész, Névleges áram: 12 A, Méretezési feszültség (III/2): 320 V, Pólusszám: 4, Raszterméret: 5,08 mm, Csatlakozástechnika: Krimpcsatlakozás, Színe: zöld, Hozzá tartozó krimpelhető aljzatérintkezők a következő áram [A] és vezeték keresztmetszet-tartomány [mm ²] adatokkal: 10A/MSTBC-MT 0,5-1,0 (3190564); 10A/MSTBC-MT 0,5-1,0 BA (3190645); 12A/MSTBC-MT 1,5-2,5 (3190551); 12A/MSTBC-MT 1,5-2,5 BA (3190658). BA = szalagérintkezők |
| 1769036 | MSTBP 2,5/ 4-ST-5,08 | Dugasrész, Névleges áram: 12 A, Méretezési feszültség (III/2): 320 V, Pólusszám: 4, Raszterméret: 5,08 mm, Csatlakozástechnika: Csavaros csatlakozás, Színe: zöld, Érintkező felülete: Cink |
| 1780002 | MSTBT 2,5/ 4-ST-5,08 | Dugasrész, Névleges áram: 12 A, Méretezési feszültség (III/2): 320 V, Pólusszám: 4, Raszterméret: 5,08 mm, Csatlakozástechnika: Csavaros csatlakozás, Színe: zöld, Érintkező felülete: Cink |
| 1824146 | MSTBU 2,5/ 4-STD-5,08 | Dugasrész, Névleges áram: 12 A, Méretezési feszültség (III/2): 320 V, Pólusszám: 4, Raszterméret: 5,08 mm, Csatlakozástechnika: Csavaros csatlakozás, Színe: zöld, Érintkező felülete: Cink, Szerelés: Közvetlen szerelés |
| 1792265 | MVSTBR 2,5/ 4-ST-5,08 | Dugasrész, Névleges áram: 12 A, Méretezési feszültség (III/2): 320 V, Pólusszám: 4, Raszterméret: 5,08 mm, Csatlakozástechnika: Csavaros csatlakozás, Színe: zöld, Érintkező felülete: Cink |
| 1792773 | MVSTBW 2,5/ 4-ST-5,08 | Dugasrész, Névleges áram: 12 A, Méretezési feszültség (III/2): 320 V, Pólusszám: 4, Raszterméret: 5,08 mm, Csatlakozástechnika: Csavaros csatlakozás, Színe: zöld, Érintkező felülete: Cink |
| 1883271 | QC 1/ 4-ST-5,08 | Dugasrész, Névleges áram: 10 A, Méretezési feszültség (III/2): 630 V, Pólusszám: 4, Raszterméret: 5,08 mm, Csatlakozástechnika: QUICKON gyorscsatlakozó kapocs, Színe: zöld, Érintkező felülete: Cink |
| 1826306 | SMSTB 2,5/ 4-ST-5,08 | Dugasrész, Névleges áram: 12 A, Méretezési feszültség (III/2): 320 V, Pólusszám: 4, Raszterméret: 5,08 mm, Csatlakozástechnika: Csavaros csatlakozás, Színe: zöld, Érintkező felülete: Cink |
| 1853036 | TMSTBP 2,5/ 4-ST-5,08 | Dugasrész, Névleges áram: 12 A, Méretezési feszültség (III/2): 320 V, Pólusszám: 4, Raszterméret: 5,08 mm, Csatlakozástechnika: Csavaros csatlakozás, Színe: zöld, Érintkező felülete: Cink, A csatlakozó segítségével át lehet hurkolni a vezetékeket a modulok között |

| | | |
|---------|-------------------|---|
| 1873029 | ZFKK 1,5-ICV-5,08 | Átkötőkapocs, Csatlakozási mód: Különleges és vegyes csatlakozás, Keresztmetszet: 0,2 mm ² - 2,5 mm ² , Szélesség: 5,1 mm, Színe: szürke, Szerelés: NS 35/15, NS 35/7,5 / Új Ex- adatok / / |
|---------|-------------------|---|

Rajzok

Méreterajz



Cím

Phoenix Contact Kft.
Gyár utca 2
2040 Budaörs, Hungary
Telefon +36-23/501-160
Fax +36-23/418-438
<http://www.phoenixcontact.hu>



Phoenix Contact Kft.
Muszaki módosítás fenntartva;