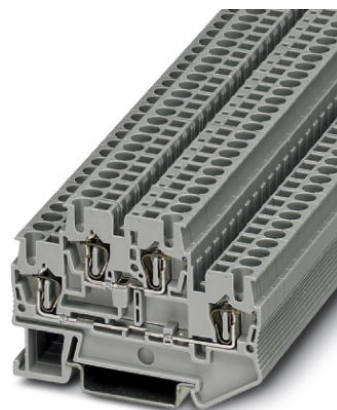


STTB 2,5

Rendelési szám: 3031270




<http://eshop.phoenixcontact.hu/phoenix/treeViewClick.do?UID=3031270>

Átkötőkapocs, Keresztmetszet: 0,08 mm² - 4 mm², AWG: 28 - 12,
Csatlakozástechnika: Rugós csatlakozás, Szélesség: 5,2 mm,
Szín: szürke, Szerelési mód: NS 35/7,5, NS 35/15



Kereskedelmi adat

EAN	 4 017918 186814
Csomag	50
Vámtarifa	85369010
Katalógusoldal információ	Oldal 227 (CAT-3-2013)

Termék jegyzetek

WEEE/RoHS-megfelelo: 2003.01.01



Az itt megadott adatok az online katalógusból származnak. Teljeskörű információkat és adatokat a felhasználói dokumentációknál találhat: <http://www.download.phoenixcontact.com>. Az internetes letöltésekhez először el kell fogadni az általános szerződési feltételeket.

Muszaki adatok

Általános

Emeletek száma	2
Csatlakozások száma	4
Szín	szürke
Szigetelőanyag	PA
Éghetőségi osztály az UL 94 szerint	V0

Méreték

Szélesség	5,2 mm
Hossz	67,5 mm
NS 35/7,5 magasság	47,5 mm
NS 35/15 magasság	55 mm

Műszaki adatok

Méretezési átültési szilárdság	6 kV
Szennyeződési fok	3
Túlfeszültség kategória	III
Szigetelőanyag csoport	I
Szabvány szerinti csatlakozás	IEC 60947-7-1
I_N névleges áram	22 A
U_N névleges feszültség	500 V
Nyitott oldalfal	ja
Érintésvizsgálat vizsgálati specifikációja	DIN EN 50274 (VDE 0660-514):2002-11
Könyöklézbiztonság	szavatolt
Ujjal érintés elleni biztonság	szavatolt
Lökőfeszültség-vizsgálat, előírt érték	7,3 kV
Lökőfeszültség-vizsgálat eredménye	A vizsgálaton megfelelt
Állandósult váltakozó feszültség előírt értéke	1,89 kV
Álló váltófeszültség vizsgálatának eredménye	A vizsgálaton megfelelt
Kapocshelyek mechanikai szilárdságvizsgálata (5-szörös vezetékcsatlakozás)	A vizsgálaton megfelelt
Hajlításvizsgálat, forgási sebesség	10 ford/perc
Hajlításvizsgálat, fordulatszám	135
Hajlításvizsgálat, vezeték-keresztmetszet/súly	0,08 mm ² / 0,1 kg
	2,5 mm ² / 0,7 kg
	4 mm ² / 0,9 kg
A hajlításvizsgálat eredménye	A vizsgálaton megfelelt
Húzásvizsgálat, vezeték-keresztmetszet	0,08 mm ²
Húzóerő előírt értéke	5 N
Húzásvizsgálat, vezeték-keresztmetszet	2,5 mm ²
Húzóerő előírt értéke	50 N
Húzásvizsgálat, vezeték-keresztmetszet	4 mm ²
Húzóerő előírt értéke	60 N

Húzásvizsgálat eredmény	A vizsgálaton megfelelt
Biztonságos rögzítés a rögzítőszerkezeten	NS 35
Előírt érték	1 N
Rögzített állapot vizsgálatának eredménye	A vizsgálaton megfelelt
Feszültségesésre vonatkozó követelmény	$\leq 3,2$ mV
Feszültségelesés vizsgálatának eredménye	A vizsgálaton megfelelt
Melegedésvizsgálat	A vizsgálaton megfelelt
Rövidzártűrés vizsgálata, vezető-keresztmetszet	2,5 mm ²
Rövid idejű áram	0,3 kA
Rövidzártűrés vizsgálata, vezető-keresztmetszet	4 mm ²
Rövid idejű áram	0,48 kA
Rövidzártűrés eredmény	A vizsgálaton megfelelt
Csavar nélküli sorkapcsok öregedésvizsgálata, hőmérsékleti ciklusok	192
Öregedésvizsgálat eredménye	A vizsgálaton megfelelt
A termikus jellemzők igazolása (túláng), hatástartam	30 s
Termikus vizsgálat eredménye	A vizsgálaton megfelelt
Rezgés, szélessávú zörej vizsgálati specifikációja	DIN EN 50155 (VDE 0115-200):2008-03
Vizsgálati spektrum	1-es kategóriájú élettartam vizsgálat, "B" osztály, járműdobozon
Vizsgálati frekvencia	$f_1 = 5$ Hz f_2 -ig = 150 Hz
ASD-szint	1,857 (m/s ²) ² /Hz
Gyorsulás	0,8 g
Vizsgálati időtartam tengelyenként	5 h
Vizsgálati irányok	X-, Y- és Z-tengely
Rezgés, szélessávú zörej vizsgálatának eredménye	A vizsgálaton megfelelt
Sokk vizsgálat vizsgálati specifikációja	DIN EN 50155 (VDE 0115-200):2008-03
Sokkforma	Félszínusz
Gyorsulás	5 g
Sokk időtartama	30 ms
Sokkok mennyisége irányonként	3
Vizsgálati irányok	X-, Y- és Z-tengely (poz. és neg.)
Sokk vizsgálat eredménye	A vizsgálaton megfelelt
Szigetelőanyag hőmérsékletmutatója (DIN EN 60216-1 (VDE 0304-21))	125 °C
Statikus szigetelőanyaghasználat hidegben	-60 °C

Csatlakozási adatok

Tömör vezeték keresztmetszet min	0,08 mm ²
Tömör vezeték keresztmetszet max	4 mm ²
Hajlékony vezeték keresztmetszet min	0,08 mm ²
Hajlékony vezeték keresztmetszet max	2,5 mm ²
Vezeték keresztmetszetAWG/kcmil min	28
Vezeték keresztmetszet AWG/kcmil max	12
Hajlékony vezeték keresztmetszet érvéghüvellyel műanyag hüvely nélkül min	0,25 mm ²
Hajlékony vezeték keresztmetszet érvéghüvellyel műanyag hüvely nélkül max	2,5 mm ²
Hajlékony vezeték keresztmetszet érvéghüvellyel műanyag hüvellyel min	0,25 mm ²
Hajlékony vezeték keresztmetszet érvéghüvellyel műanyag hüvellyel max	2,5 mm ²
2 azonos keresztmetszetű hajlékony vezeték műanyag hüvelyes TWIN-AEH-val max	0,5 mm ²
Csatlakozási mód	Rugós csatlakozás
Csupaszolási hossz	10 mm
Idomszer	A3

Tanúsítványok

Tanúsítások

CSA, cULus Recognized, GOST, VDE Gutachten mit Fertigungsüberwachung, ABS, BV, DNV, GL, KR, LR, NK, RS, IECCEB CB Scheme

Ex tanúsítások:

ATEX, IECEx

Igényelt tanúsítások:

Tartozékok		
Termék	Típus leírás	Leírás
Fedél		
3030459	D-STTB 2,5	Lezárófedél, Hossz: 67,5 mm, Szélesség: 2,2 mm, Magasság: 47,5 mm, Szín: szürke
3036725	DP PS-5	Távtartó lap, Szín: vörös
Jelölés		
0800967	STP 5-2	kettős táblatartó, az STTB 2,5 és STTB 4 kétemeletes rugós kapocsba reteszelve, feliratozható ZB5 vagy ZBF5 segítségével
0818153	UC-TMF 5	Jelölő kapcsokhoz, Szőnyeg, fehér, felirat nélkül, feliratozható a következőkkel: BLUEMARK CLED, Bluemark, Plotter, Szerelési mód: Bepattintás a lapos táblahoronyba, a következő kapocsszélességhez: 5,2 mm, Szövegmező mérete: 4,6 x 5,1 mm
0824638	UC-TMF 5 CUS	Jelölő kapcsokhoz, megrendelhető: laponként, fehér, vevői igény szerinti feliratozás, Szerelési mód: Bepattintás a lapos táblahoronyba, a következő kapocsszélességhez: 5,2 mm, Szövegmező mérete: 4,6 x 5,1 mm
0828744	UCT-TMF 5	Jelölő kapcsokhoz, Szőnyeg, fehér, felirat nélkül, feliratozható a következőkkel: Thermomark C+, Thermomark C, BLUEMARK CLED, Bluemark, Szerelési mód: Bepattintás a lapos táblahoronyba, a következő kapocsszélességhez: 5,2 mm, Szövegmező mérete: 4,4 x 4,7 mm
0829658	UCT-TMF 5 CUS	Jelölő kapcsokhoz, megrendelhető: laponként, fehér, vevői igény szerinti feliratozás, Szerelési mód: Bepattintás a lapos táblahoronyba, a következő kapocsszélességhez: 5,2 mm, Szövegmező mérete: 4,4 x 4,7 mm
3030941	WST 2,5	figyelmeztető fedél, 5-pólusú, kapocsszélesség 5,2 mm
0825025	ZBF 5 CUS	Jelölőcsík, lapos, megrendelhető: csíkonként, fehér, vevői igény szerinti feliratozás, Szerelési mód: Bepattintás a lapos táblahoronyba, a következő kapocsszélességhez: 5 mm, Szövegmező mérete: 5,15 x 5,15 mm
0808642	ZBF 5:UNBEDRUCKT	Jelölőcsík, lapos, Csík, fehér, felirat nélkül, feliratozható a következőkkel: Plotter, Szerelési mód: Bepattintás a lapos táblahoronyba, a következő kapocsszélességhez: 5 mm, Szövegmező mérete: 5,1 x 5,2 mm
dugasz/adapter		
3002843	ISH 2,5/0,2	Szigetelésmegfogó hüvelyek, Szín: fehér
3002856	ISH 2,5/0,5	Szigetelésmegfogó hüvelyek, Szín: szürke
3002869	ISH 2,5/1,0	Szigetelésmegfogó hüvelyek, Szín: fekete
3032871	PAI-4-N GY	Vizsgálóadapter, Szín: szürke
3030983	PS-5	Vizsgálóadapter, Szín: vörös
3038723	PS-5/2,3MM RD	vizsgálódugasz, Szín: vörös

szerelés		
3030747	ATP-STTB 4	Csoportelválasztó lemez, Hossz: 88,7 mm, Szélesség: 2 mm, Magasság: 53 mm, Szín: szürke
3022218	CLIPFIX 35	gyorsszerelő végtartó, 35 mm-es NS 35/7,5 vagy NS 35/15 alapsínhez, ZB 8 és ZB 8/27 fogazott szalaggal, KLM 2 és KLM kapocs-léc-jelölővel jelölhető, szélessége: 9,5 mm, színe: szürke
3022276	CLIPFIX 35-5	Gyorsszerelő végbak, NS 35/7,5 vagy NS 35/15 kalapsínhez, ZB 5 és ZBF 5 jelölőcsíkkal felszerelhető, KLM 2, KLM3 és KLM 3L kapocsor-jelölő, FBS...5, FBS...6, KSS 5, KSS 6 tárolásához, szélesség: 5,15 mm, színe: szürke
0800886	E/NS 35 N	végtartó, szélessége: 9,5 mm, színe: szürke
1201442	E/UK	Végtartó kapocs, NS 32 vagy NS 35/7,5 kalapsínre szereléshez
1201413	E/UK 1	végtartó, kétszintes és háromszintes kapcsok végső beültetéséhez, szélessége: 10 mm, színe: szürke
0801704	NS 35/ 7,5 AL UNPERF 2000MM	Kalapsín, nem lyukasztott, Szélesség: 35 mm, Magasság: 7,5 mm, Hossz: 2000 mm, Szín: ezüstsínű
1206560	NS 35/ 7,5 CAP	kalapsín lezárás, NS 35/7,5 kalapsínhez
0801762	NS 35/ 7,5 CU UNPERF 2000MM	kalaprofilos alapsín, anyaga: réz, perforálás nélkül, magassága 7,5 mm, szélessége 35 mm, hossza: 2 m
0801733	NS 35/ 7,5 PERF 2000MM	Kalapsín, anyaga horganyzott és vastag rétegben passzívált acél, lyukasztott, magassága 7,5 mm, szélessége 35 mm, hossza 2000 mm
0801681	NS 35/ 7,5 UNPERF 2000MM	kalaprofilos alapsín, anyaga: acél, perforálás nélkül, magassága 7,5 mm, szélessége 35 mm, hossza: 2 m
1204119	NS 35/ 7,5 WH PERF 2000MM	kalaprofil 35 mm (NS 35)
1204122	NS 35/ 7,5 WH UNPERF 2000MM	kalaprofil 35 mm (NS 35)
1206421	NS 35/ 7,5 ZN PERF 2000MM	kalaprofilos alapsín, anyaga: horganyzott, perforált, magassága 7,5 mm, szélessége 35 mm, hossza: 2 m
1206434	NS 35/ 7,5 ZN UNPERF 2000MM	kalaprofilos alapsín, anyaga: horganyzott, perforálás nélkül, magassága 7,5 mm, szélessége 35 mm, hossza: 2 m
1201756	NS 35/15 AL UNPERF 2000MM	Kalapsín, húzott profil, magas kivitel, nem lyukasztott, vastagsága 1,5 mm, anyaga alumínium, magassága 15 mm, szélessége 35 mm, hossza 2000 mm
1206573	NS 35/15 CAP	kalapsín lezárás, NS 35/15 kalapsínhez
1201895	NS 35/15 CU UNPERF 2000MM	kalaprofilos alapsín, anyaga: réz, perforálás nélkül, 1,5 mm vastag, magassága 15 mm, szélessége 15 mm, hossza: 2 m
1201730	NS 35/15 PERF 2000MM	Kalapsín, anyaga horganyzott és vastag rétegben passzívált acél, lyukasztott, magassága 15 mm, szélessége 35 mm, hossza 2000 mm
1201714	NS 35/15 UNPERF 2000MM	Kalapsín, anyaga: acél, nem lyukasztott, magassága 15 mm, szélessége 35 mm, hossza: 2 m
0806602	NS 35/15 WH PERF 2000MM	kalaprofil 35 mm (NS 35)

1204135	NS 35/15 WH UNPERF 2000MM	kalaprofil 35 mm (NS 35)
1206599	NS 35/15 ZN PERF 2000MM	kalaprofilos alapsín, anyaga: horganyzott, perforált, magassága 15 mm, szélessége 35 mm, hossza: 2 m
1206586	NS 35/15 ZN UNPERF 2000MM	kalaprofilos alapsín, anyaga: horganyzott, perforálás nélkül, magassága 15 mm, szélessége 35 mm, hossza: 2 m
1201798	NS 35/15-2,3 UNPERF 2000MM	kalaprofilos alapsín, anyaga: acél, perforálás nélkül, 2,3 mm vastag, magassága 15 mm, szélessége 15 mm, hossza: 2 m

szerszámok

1204517	SZF 1-0,6X3,5	Működtető szerszám, ST kapcsokhoz, hornyos csavarhúzóként is alkalmazható, mérete: 0,6 x 3,5 x 100mm, kétkomponensű markolat, csúszásmentes
---------	---------------	---

Általános

3039900	ST-IL	Kezelést ismertető matrica az ST kapocshoz
---------	-------	--

átkötések

3030161	FBS 2-5	Dugaszolható híd, Pólusszám: 2, Szín: vörös
3030174	FBS 3-5	Dugaszolható híd, Pólusszám: 3, Szín: vörös
3030187	FBS 4-5	Dugaszolható híd, Pólusszám: 4, Szín: vörös
3030190	FBS 5-5	Dugaszolható híd, Pólusszám: 5, Szín: vörös
3030213	FBS 10-5	Dugaszolható híd, Pólusszám: 10, Szín: vörös
3030226	FBS 20-5	Dugaszolható híd, Pólusszám: 20, Szín: vörös
3038930	FBS 50-5	Dugaszolható híd, Pólusszám: 50, Szín: vörös

Rajzok

Kapcsolási rajz



STTB 2,5 Rendelési szám: 3031270

<http://eshop.phoenixcontact.hu/phoenix/treeViewClick.do?UID=3031270>

Cím

Phoenix Contact Kft.
Gyár utca 2
2040 Budaörs, Hungary
Telefon +36-23/501-160
Fax +36-23/418-438
<http://www.phoenixcontact.hu>



Phoenix Contact Kft.
Muszaki módosítás fenntartva;