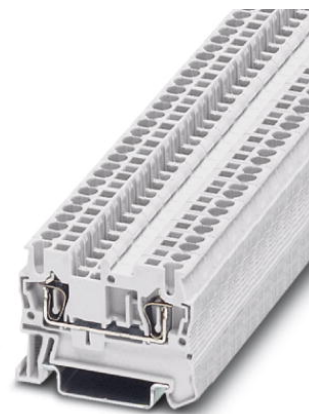


ST 2,5 WH

Rendelési szám: 3037119




<http://eshop.phoenixcontact.hu/phoenix/treeViewClick.do?UID=3037119>

Átkötőkapocs, Csatlakozási mód: Rugós csatlakozás,
Keresztmetszet: 0,08 mm² - 4 mm², AWG: 28 - 12, Szélesség: 5,2 mm,
Szín: fehér, Szerelési mód: NS 35/7,5, NS 35/15



Kereskedelmi adat

| | |
|-----------|--|
| EAN |  4 017918 599546 |
| Csomag | 50 |
| Vámtarifa | 85369010 |

Termék jegyzetek

WEEE/RoHS-megfelelo: 2003.01.01



Az itt megadott adatok az online katalógusból származnak. Teljeskörű információkat és adatokat a felhasználói dokumentációknál találhat: <http://www.download.phoenixcontact.com>. Az internetes letöltésekhez először el kell fogadni az általános szerződési feltételeket.

Muszaki adatok

Általános

| | |
|-------------------------------------|-------|
| Emeletek száma | 1 |
| Csatlakozások száma | 2 |
| Szín | fehér |
| Szigetelőanyag | PA |
| Éghetőségi osztály az UL 94 szerint | V0 |

Méreték

| | |
|--------------------|---------|
| Szélesség | 5,2 mm |
| Hossz | 48,5 mm |
| NS 35/7,5 magasság | 36,5 mm |

Műszaki adatok

| | |
|------------------------------------|--|
| Maximális terhelőáram | 31 A (4 mm ² -es vezeték-keresztmetszet esetén) |
| Méretezési átültési szilárdság | 8 kV |
| Tűlfeszültség kategória | III |
| Szigetelőanyag csoport | I |
| Szabvány szerinti csatlakozás | IEC 60947-7-1 |
| I _N névleges áram | 24 A (2,5 mm ² mellett) |
| U _N névleges feszültség | 800 V |
| Nyitott oldalfal | ja |

Csatlakozási adatok

| | |
|--|----------------------|
| Tömör vezeték keresztmetszet min | 0,08 mm ² |
| Tömör vezeték keresztmetszet max | 4 mm ² |
| Vezeték keresztmetszet AWG/kcmil min | 28 |
| Vezeték keresztmetszet AWG/kcmil max | 12 |
| Hajlékony vezeték keresztmetszet min | 0,08 mm ² |
| Hajlékony vezeték keresztmetszet max | 2,5 mm ² |
| Vezeték-keresztmetszet sodrott AWG min. | 28 |
| Vezeték-keresztmetszet hajlékony AWG max. | 14 |
| Hajlékony vezeték keresztmetszet érvéghüvellyel műanyag hüvely nélkül min | 0,14 mm ² |
| Hajlékony vezeték keresztmetszet érvéghüvellyel műanyag hüvely nélkül max | 2,5 mm ² |
| Hajlékony vezeték keresztmetszet érvéghüvellyel műanyag hüvellyel min | 0,14 mm ² |
| Hajlékony vezeték keresztmetszet érvéghüvellyel műanyag hüvellyel max | 2,5 mm ² |
| 2 azonos keresztmetszetű hajlékony vezeték műanyag hüvelyes TWIN-AEH-val max | 0,5 mm ² |
| Csatlakozási mód | Rugós csatlakozás |
| Csupaszolási hossz minimum | 8 mm |
| Csupaszolási hossz maximum | 10 mm |
| Idomszer | A3 |

Tanúsítványok



Tanúsítások

CSA, cULus Recognized, GOST, VDE Gutachten mit Fertigungsüberwachung, BV, DNV, GL, LR, NK, IECCEB Scheme

Ex tanúsítások:

ATEX, IECEx

Igényelt tanúsítások:

Tartozékok

| Termék | Típus leírás | Leírás |
|----------------|--------------|--|
| Fedél | | |
| 3030417 | D-ST 2,5 | Lezárófedél, Hossz: 48,6 mm, Szélesség: 2,2 mm, Magasság: 29,1 mm, Szín: szürke |
| 3036725 | DP PS-5 | Távtartó lap, Szín: vörös |
| Jelölés | | |
| 0818108 | UC-TM 5 | Jelölő kapcsokhoz, Szőnyeg, fehér, felirat nélkül, feliratozható a következőkkel: BLUEMARK CLED, Bluemark, Plotter, Szerelési mód: Bepattintás a magas táblahoronyba, a következő kapocsszélességhez: 5,2 mm, Szövegmező mérete: 10,5 x 4,6 mm |
| 0824581 | UC-TM 5 CUS | Jelölő kapcsokhoz, megrendelhető: laponként, fehér, vevői igény szerinti feliratozás, Szerelési mód: Bepattintás a magas táblahoronyba, a következő kapocsszélességhez: 5,2 mm, Szövegmező mérete: 10,5 x 4,6 mm |
| 0818153 | UC-TMF 5 | Jelölő kapcsokhoz, Szőnyeg, fehér, felirat nélkül, feliratozható a következőkkel: BLUEMARK CLED, Bluemark, Plotter, Szerelési mód: Bepattintás a lapos táblahoronyba, a következő kapocsszélességhez: 5,2 mm, Szövegmező mérete: 4,6 x 5,1 mm |
| 0824638 | UC-TMF 5 CUS | Jelölő kapcsokhoz, megrendelhető: laponként, fehér, vevői igény szerinti feliratozás, Szerelési mód: Bepattintás a lapos táblahoronyba, a következő kapocsszélességhez: 5,2 mm, Szövegmező mérete: 4,6 x 5,1 mm |
| 0828734 | UCT-TM 5 | Jelölő kapcsokhoz, Szőnyeg, fehér, felirat nélkül, feliratozható a következőkkel: Thermomark C+, Thermomark C, BLUEMARK CLED, Bluemark, Szerelési mód: Bepattintás a magas táblahoronyba, a következő kapocsszélességhez: 5,2 mm, Szövegmező mérete: 4,6 x 10,5 mm |

| | | |
|---------|------------------|---|
| 0829595 | UCT-TM 5 CUS | Jelölő kapcsokhoz, megrendelhető: laponként, fehér, vevői igény szerinti feliratozás, Szerelési mód: Bepattintás a magas táblahoronyba, Szövegmező mérete: 4,6 x 10,5 mm |
| 0828744 | UCT-TMF 5 | Jelölő kapcsokhoz, Szőnyeg, fehér, felirat nélkül, feliratozható a következőkkel: Thermomark C+, Thermomark C, BLUEMARK CLED, Bluemark, Szerelési mód: Bepattintás a lapos táblahoronyba, a következő kapocsszélességhez: 5,2 mm, Szövegmező mérete: 4,4 x 4,7 mm |
| 0829658 | UCT-TMF 5 CUS | Jelölő kapcsokhoz, megrendelhető: laponként, fehér, vevői igény szerinti feliratozás, Szerelési mód: Bepattintás a lapos táblahoronyba, a következő kapocsszélességhez: 5,2 mm, Szövegmező mérete: 4,4 x 4,7 mm |
| 3030941 | WST 2,5 | figyelmeztető fedél, 5-pólusú, kapocsszélesség 5,2 mm |
| 1050004 | ZB 5 :UNBEDRUCKT | Jelölőcsík, Csík, fehér, felirat nélkül, feliratozható a következőkkel: Plotter, Szerelési mód: Bepattintás a magas táblahoronyba, a következő kapocsszélességhez: 5,2 mm, Szövegmező mérete: 5,1 x 10,5 mm |
| 0824962 | ZB 5 CUS | Jelölőcsík, megrendelhető: csíkonként, fehér, vevői igény szerinti feliratozás, Szerelési mód: Bepattintás a magas táblahoronyba, a következő kapocsszélességhez: 5,2 mm, Szövegmező mérete: 5,15 x 10,5 mm |
| 0825025 | ZBF 5 CUS | Jelölőcsík, lapos, megrendelhető: csíkonként, fehér, vevői igény szerinti feliratozás, Szerelési mód: Bepattintás a lapos táblahoronyba, a következő kapocsszélességhez: 5 mm, Szövegmező mérete: 5,15 x 5,15 mm |
| 0808642 | ZBF 5:UNBEDRUCKT | Jelölőcsík, lapos, Csík, fehér, felirat nélkül, feliratozható a következőkkel: Plotter, Szerelési mód: Bepattintás a lapos táblahoronyba, a következő kapocsszélességhez: 5 mm, Szövegmező mérete: 5,1 x 5,2 mm |

dugasz/adapter

| | | |
|---------|-------------|--|
| 3002843 | ISH 2,5/0,2 | Szigetelésmegfogó hüvelyek, Szín: fehér |
| 3002856 | ISH 2,5/0,5 | Szigetelésmegfogó hüvelyek, Szín: szürke |
| 3002869 | ISH 2,5/1,0 | Szigetelésmegfogó hüvelyek, Szín: fekete |
| 0201731 | MPS-IH BK | Szigetelő hüvely, Szín: fekete |
| 0201689 | MPS-IH BU | Szigetelő hüvely, Szín: kék |
| 0201702 | MPS-IH GN | Szigetelő hüvely, Szín: zöld |
| 0201728 | MPS-IH GY | Szigetelő hüvely, Szín: szürke |
| 0201676 | MPS-IH RD | Szigetelő hüvely, Szín: vörös |
| 0201663 | MPS-IH WH | Szigetelő hüvely, Szín: fehér |
| 0201692 | MPS-IH YE | Szigetelő hüvely, Szín: sárga |
| 0201744 | MPS-MT | vizsgálódugasz |
| 3032871 | PAI-4-N GY | Vizsgálóadapter, Szín: szürke |
| 3030983 | PS-5 | Vizsgálóadapter, Szín: vörös |

| | | |
|---------|---------------|-----------------------------|
| 3038723 | PS-5/2,3MM RD | vizsgálódugasz, Szín: vörös |
| 0201647 | RPS | Szűkítődugasz, Szín: szürke |

szerelés

| | | |
|---------|-----------------------------|--|
| 3030721 | ATP-ST 4 | Csoportelválasztó lemez, Hossz: 61 mm, Szélesség: 2 mm, Magasság: 42 mm, Szín: szürke |
| 3022218 | CLIPFIX 35 | gyorsszerelő végtartó, 35 mm-es NS 35/7,5 vagy NS 35/15 alapsínhez, ZB 8 és ZB 8/27 fogazott szalaggal, KLM 2 és KLM kapcsoléc-jelölővel jelölhető, szélessége: 9,5 mm, színe: szürke |
| 3022276 | CLIPFIX 35-5 | Gyorsszerelő végbak, NS 35/7,5 vagy NS 35/15 kalapsínhez, ZB 5 és ZBF 5 jelölőcsikkel felszerelhető, KLM 2, KLM3 és KLM 3L kapcsoléc-jelölő, FBS...5, FBS...6, KSS 5, KSS 6 tárolásához, szélesség: 5,15 mm, színe: szürke |
| 0800886 | E/NS 35 N | végtartó, szélessége: 9,5 mm, színe: szürke |
| 1201442 | E/UK | Végtartó kapocs, NS 32 vagy NS 35/7,5 kalapsínre szereléshez |
| 1201413 | E/UK 1 | végtartó, kétszintes és háromszintes kapcsok végső beültetéséhez, szélessége: 10 mm, színe: szürke |
| 0801704 | NS 35/ 7,5 AL UNPERF 2000MM | Kalapsín, nem lyukasztott, Szélesség: 35 mm, Magasság: 7,5 mm, Hossz: 2000 mm, Szín: ezüstsínű |
| 1206560 | NS 35/ 7,5 CAP | kalapsín lezárás, NS 35/7,5 kalapsínhez |
| 0801762 | NS 35/ 7,5 CU UNPERF 2000MM | kalaprofilos alapsín, anyaga: réz, perforálás nélkül, magassága 7,5 mm, szélessége 35 mm, hossza: 2 m |
| 0801733 | NS 35/ 7,5 PERF 2000MM | Kalapsín, anyaga horganyzott és vastag rétegben passzívált acél, lyukasztott, magassága 7,5 mm, szélessége 35 mm, hossza 2000 mm |
| 0801681 | NS 35/ 7,5 UNPERF 2000MM | kalaprofilos alapsín, anyaga: acél, perforálás nélkül, magassága 7,5 mm, szélessége 35 mm, hossza: 2 m |
| 1204119 | NS 35/ 7,5 WH PERF 2000MM | kalaprofil 35 mm (NS 35) |
| 1204122 | NS 35/ 7,5 WH UNPERF 2000MM | kalaprofil 35 mm (NS 35) |
| 1206421 | NS 35/ 7,5 ZN PERF 2000MM | kalaprofilos alapsín, anyaga: horganyzott, perforált, magassága 7,5 mm, szélessége 35 mm, hossza: 2 m |
| 1206434 | NS 35/ 7,5 ZN UNPERF 2000MM | kalaprofilos alapsín, anyaga: horganyzott, perforálás nélkül, magassága 7,5 mm, szélessége 35 mm, hossza: 2 m |
| 1201756 | NS 35/15 AL UNPERF 2000MM | Kalapsín, húzott profil, magas kivitel, nem lyukasztott, vastagsága 1,5 mm, anyaga alumínium, magassága 15 mm, szélessége 35 mm, hossza 2000 mm |
| 1206573 | NS 35/15 CAP | kalapsín lezárás, NS 35/15 kalapsínhez |
| 1201895 | NS 35/15 CU UNPERF 2000MM | kalaprofilos alapsín, anyaga: réz, perforálás nélkül, 1,5 mm vastag, magassága 15 mm, szélessége 15 mm, hossza: 2 m |
| 1201730 | NS 35/15 PERF 2000MM | Kalapsín, anyaga horganyzott és vastag rétegben passzívált acél, lyukasztott, magassága 15 mm, szélessége 35 mm, hossza 2000 mm |

| | | |
|---------|----------------------------|--|
| 1201714 | NS 35/15 UNPERF 2000MM | Kalapsínek, anyaga: acél, nem lyukasztott, magassága 15 mm, szélessége 35 mm, hossza: 2 m |
| 0806602 | NS 35/15 WH PERF 2000MM | kalaprofil 35 mm (NS 35) |
| 1204135 | NS 35/15 WH UNPERF 2000MM | kalaprofil 35 mm (NS 35) |
| 1206599 | NS 35/15 ZN PERF 2000MM | kalaprofilos alapsín, anyaga: horganyzott, perforált, magassága 15 mm, szélessége 35 mm, hossza: 2 m |
| 1206586 | NS 35/15 ZN UNPERF 2000MM | kalaprofilos alapsín, anyaga: horganyzott, perforálás nélkül, magassága 15 mm, szélessége 35 mm, hossza: 2 m |
| 1201798 | NS 35/15-2,3 UNPERF 2000MM | kalaprofilos alapsín, anyaga: acél, perforálás nélkül, 2,3 mm vastag, magassága 15 mm, szélessége 15 mm, hossza: 2 m |

szerszámok

| | | |
|---------|---------------|---|
| 1204517 | SZF 1-0,6X3,5 | Működtető szerszám, ST kapcsolókhoz, hornyos csavarhúzóként is alkalmazható, mérete: 0,6 x 3,5 x 100mm, kétkomponensű markolat, csúszásmentes |
|---------|---------------|---|

Általános

| | | |
|---------|-------|--|
| 3039900 | ST-IL | Kezelést ismertető matrica az ST kapcsolóhoz |
|---------|-------|--|

átkötések

| | | |
|---------|----------|--|
| 3030161 | FBS 2-5 | Dugaszolható híd, Pólusszám: 2, Szín: vörös |
| 3030174 | FBS 3-5 | Dugaszolható híd, Pólusszám: 3, Szín: vörös |
| 3030187 | FBS 4-5 | Dugaszolható híd, Pólusszám: 4, Szín: vörös |
| 3030190 | FBS 5-5 | Dugaszolható híd, Pólusszám: 5, Szín: vörös |
| 3030213 | FBS 10-5 | Dugaszolható híd, Pólusszám: 10, Szín: vörös |
| 3030226 | FBS 20-5 | Dugaszolható híd, Pólusszám: 20, Szín: vörös |

ST 2,5 WH Rendelési szám: 3037119

<http://eshop.phoenixcontact.hu/phoenix/treeViewClick.do?UID=3037119>

Cím

Phoenix Contact Kft.
Gyár utca 2
2040 Budaörs, Hungary
Telefon +36-23/501-160
Fax +36-23/418-438
<http://www.phoenixcontact.hu>



Phoenix Contact Kft.
Muszaki módosítás fenntartva;