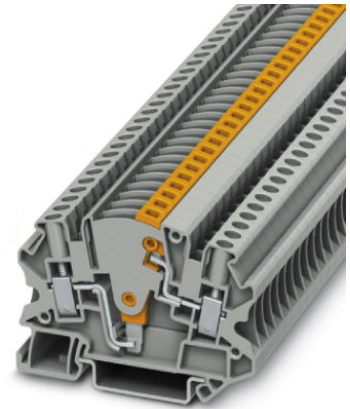


UTME 4


Rendelési szám: 3047452



<http://eshop.phoenixcontact.hu/phoenix/treeViewClick.do?UID=3047452>

Vizsgáló bontókapocs, Csatlakozási mód: Csavaros csatlakozás,
Keresztmetszet: 0,14 mm² - 6 mm², AWG: 26 - 10, Szélesség: 6,2 mm,
Szín: szürke, Szerelési mód: NS 35/7,5, NS 35/15

Kereskedelmi adat

EAN	 4 046356 511384
Csomag	50
Vámtarifa	85369010
Katalógusoldal információ	Oldal 69 (CAT-3-2013)

Termék jegyzetek

WEEE/RoHS-megfelelo: 2009.05.15



Az itt megadott adatok az online katalógusból származnak. Teljeskörű információkat és adatokat a felhasználói dokumentációknál találhat: <http://www.download.phoenixcontact.com>. Az internetes letöltésekhez eloször el kell fogadni az általános szerződési feltételeket.

Muszaki adatok

Általános

Emeletek száma	1
Csatlakozások száma	2
Szín	szürke
Szigetelőanyag	PA
Éghetőségi osztály az UL 94 szerint	V0

Méreték

Szélesség	6,2 mm
Hossz	66 mm
NS 35/7,5 magasság	49,5 mm
NS 35/15 magasság	57 mm

Műszaki adatok

Maximális terhelőáram	28 A
Méretezési átültési szilárdság	6 kV
Túlfeszültség kategória	III
Szigetelőanyag csoport	I
Szabvány szerinti csatlakozás	IEC 60947-7-1
I_N névleges áram	28 A
U_N névleges feszültség	500 V
Nyitott oldalfal	ja
Érintésvizsgálat vizsgálati specifikációja	DIN EN 50274 (VDE 0660-514):2002-11
Könyöklélsbiztonság	szavatolt
Ujjal érintés elleni biztonság	szavatolt
Lökőfeszültség-vizsgálat, előírt érték	7,3 kV
Lökőfeszültség-vizsgálat eredménye	A vizsgálaton megfelelt
Állandósult váltakozó feszültség előírt értéke	1,89 kV
Álló váltófeszültség vizsgálatának eredménye	A vizsgálaton megfelelt
Kapocshelyek mechanikai szilárdságvizsgálata (5-szörös vezetékcsatlakozás)	A vizsgálaton megfelelt
Hajlításvizsgálat, forgási sebesség	10 ford/perc
Hajlításvizsgálat, fordulatszám	135
Hajlításvizsgálat, vezeték-keresztmetszet/súly	0,14 mm ² / 0,2 kg
	4 mm ² / 0,9 kg
	6 mm ² / 1,4 kg
A hajlításvizsgálat eredménye	A vizsgálaton megfelelt
Húzásvizsgálat, vezeték-keresztmetszet	0,14 mm ²
Húzóerő előírt értéke	10 N
Húzásvizsgálat, vezeték-keresztmetszet	4 mm ²
Húzóerő előírt értéke	60 N
Húzásvizsgálat, vezeték-keresztmetszet	6 mm ²
Húzóerő előírt értéke	80 N

Húzásvizsgálat eredmény	A vizsgálaton megfelelt
Biztonságos rögzítés a rögzítőszerkezeten	NS 35
Előírt érték	1 N
Rögzített állapot vizsgálatának eredménye	A vizsgálaton megfelelt
Feszültségelesés vizsgálatának eredménye	A vizsgálaton megfelelt
Melegedésvizsgálat	A vizsgálaton megfelelt
Rövidzártűrés vizsgálata, vezető-keresztmetszet	4 mm ²
Rövid idejű áram	0,5 kA
Rövidzártűrés vizsgálata, vezető-keresztmetszet	4 mm ²
Rövid idejű áram	0,15 kA
Rövidzártűrés vizsgálata, vezető-keresztmetszet	4 mm ²
Rövid idejű áram	1,25 kA
Rövidzártűrés eredmény	A vizsgálaton megfelelt
Csavar nélküli sorkapcsok öregedésvizsgálata, hőmérsékleti ciklusok	192
Öregedésvizsgálat eredménye	A vizsgálaton megfelelt
A termikus jellemzők igazolása (tűláng), hatástartam	30 s
Termikus vizsgálat eredménye	A vizsgálaton megfelelt
Rezgés, szélessávú zörej vizsgálati specifikációja	DIN EN 50155 (VDE 0115-200):2008-03
Vizsgálati spektrum	1-es kategóriájú élettartam vizsgálat, "B" osztály, járműdobozon
Vizsgálati frekvencia	f ₁ = 5 Hz f _{2-ig} = 150 Hz
ASD-szint	0,02 g ² /Hz
Gyorsulás	0,8 g
Vizsgálati időtartam tengelyenként	5 h
Vizsgálati irányok	X-, Y- és Z-tengely
Rezgés, szélessávú zörej vizsgálatának eredménye	A vizsgálaton megfelelt
Sokk vizsgálat vizsgálati specifikációja	DIN EN 50155 (VDE 0115-200):2008-03
Sokkforma	Félszínusz
Gyorsulás	5 g
Sokk időtartama	30 ms
Sokkok mennyisége irányonként	3
Vizsgálati irányok	X-, Y- és Z-tengely (poz. és neg.)
Sokk vizsgálat eredménye	A vizsgálaton megfelelt
Szigetelőanyag hőmérsékletmutatója (DIN EN 60216-1 (VDE 0304-21))	130 °C

Csatlakozási adatok

Tömör vezeték keresztmetszet min	0,14 mm ²
Tömör vezeték keresztmetszet max	6 mm ²
Vezeték keresztmetszet AWG/kcmil min	26
Vezeték keresztmetszet AWG/kcmil max	10
Hajlékony vezeték keresztmetszet min	0,14 mm ²
Hajlékony vezeték keresztmetszet max	6 mm ²
Vezeték-keresztmetszet sodrott AWG min.	26
Vezeték-keresztmetszet hajlékony AWG max.	10
Hajlékony vezeték keresztmetszet érvéghüvellyel műanyag hüvely nélkül min	0,14 mm ²
Hajlékony vezeték keresztmetszet érvéghüvellyel műanyag hüvely nélkül max	4 mm ²
Hajlékony vezeték keresztmetszet érvéghüvellyel műanyag hüvellyel min	0,14 mm ²
Hajlékony vezeték keresztmetszet érvéghüvellyel műanyag hüvellyel max	4 mm ²
2 azonos keresztmetszetű tömör vezeték min	0,14 mm ²
2 azonos keresztmetszetű tömör vezeték max	1,5 mm ²
2 azonos keresztmetszetű hajlékony vezeték min	0,14 mm ²
2 azonos keresztmetszetű hajlékony vezeték max	1,5 mm ²
2 egyforma keresztmetszetű hajlékony vezeték műanyag hüvelyes TWIN-AEH-val min	0,5 mm ²
2 azonos keresztmetszetű hajlékony vezeték műanyag hüvelyes TWIN-AEH-val max	2,5 mm ²
2 egyforma keresztmetszetű hajlékony vezeték műanyag hüvely nélkül AEH-val min	0,14 mm ²
2 egyforma keresztmetszetű hajlékony vezeték műanyag hüvely nélkül AEH-val max	1,5 mm ²
Csatlakozási mód	Csavaros csatlakozás
Csupaszolási hossz	9 mm
Idomszer	A4
Csavarmenet	M3
Meghúzási forgatónyomaték min	0,6 Nm
Meghúzási nyomaték max.	0,8 Nm

Tanúsítványok

Tanúsítások

CSA, cULus Recognized, GOST

Igényelt tanúsítások:

Ex tanúsítások:

Tartozékok

Termék	Típus leírás	Leírás
Fedél		
3036738	DP PS-6	Távtartó lap, Szín: vörös
Jelölés		
0810588	GBS 5-25X12	csavaros-, rugós- és gyorscsatlakozós kapcsok középre pattintható csoportjelölő fedél, feliratozható egy 25 x 12-es címkével, vagy kézzel a B-STIFT-tel, a talpon ZB 5-tel
0809298	GBS-ZB/26X6	Csoportjelölő lap, a kapocs középre pattintható a csavaros-, rugós- és késcsatlakozós kapcsok esetében, feliratozható az ESL 26 x 6 vagy EST 25 x 6 behelyezhető jelölőcsíkkal, a lábrészben jelölőcsíkkal, hossza 29 mm
0816498	TMT 6 R	Jelölő kapcsokhoz, Tekercs, fehér, felirat nélkül, feliratozható a következőkkel: Thermomark R, Thermomark X, Thermomark S, perforált, Szerelési mód: Bepattintható az univerzális címkehoronyba, Bepattintás a lapos táblahoronyba, a következő kapocsszélességhez: 6,2 mm, Szövegmező mérete: 6,35 x 6,15 mm
0824488	TMT 6 R CUS	Jelölő kapcsokhoz, megrendelhető: soronként, fehér, vevői igény szerinti feliratozás, Szerelési mód: Bepattintható az univerzális címkehoronyba, Bepattintás a lapos táblahoronyba, a következő kapocsszélességhez: 6,2 mm, Szövegmező mérete: 6,35 x 6,15 mm
0818085	UC-TM 6	Jelölő kapcsokhoz, Szőnyeg, fehér, felirat nélkül, feliratozható a következőkkel: BLUEMARK CLED, Bluemark, Plotter, Szerelési mód: Bepattintás a magas táblahoronyba, a következő kapocsszélességhez: 6,2 mm, Szövegmező mérete: 5,6 x 10,5 mm
0824589	UC-TM 6 CUS	Jelölő kapcsokhoz, megrendelhető: laponként, fehér, vevői igény szerinti feliratozás, Szerelési mód: Bepattintás a magas táblahoronyba, a következő kapocsszélességhez: 6,2 mm, Szövegmező mérete: 5,6 x 10,5 mm

0818140	UC-TMF 6	Jelölő kapcsokhoz, Szőnyeg, fehér, felirat nélkül, feliratozható a következőkkel: BLUEMARK CLED, Bluemark, Plotter, Szerelési mód: Bepattintás a lapos táblahoronyba, a következő kapocsszélességhez: 6,2 mm, Szövegmező mérete: 5,6 x 5,1 mm
0824646	UC-TMF 6 CUS	Jelölő kapcsokhoz, megrendelhető: laponként, fehér, vevői igény szerinti feliratozás, Szerelési mód: Bepattintás a lapos táblahoronyba, a következő kapocsszélességhez: 6,2 mm, Szövegmező mérete: 5,6 x 5,1 mm
0828736	UCT-TM 6	Jelölő kapcsokhoz, Szőnyeg, fehér, felirat nélkül, feliratozható a következőkkel: Thermomark C+, Thermomark C, BLUEMARK CLED, Bluemark, Szerelési mód: Bepattintás a magas táblahoronyba, a következő kapocsszélességhez: 6,2 mm, Szövegmező mérete: 5,6 x 10,5 mm
0829602	UCT-TM 6 CUS	Jelölő kapcsokhoz, megrendelhető: laponként, fehér, vevői igény szerinti feliratozás, Szerelési mód: Bepattintás a magas táblahoronyba, a következő kapocsszélességhez: 6,2 mm, Szövegmező mérete: 5,6 x 10,5 mm
0828746	UCT-TMF 6	Jelölő kapcsokhoz, Szőnyeg, fehér, felirat nélkül, feliratozható a következőkkel: Thermomark C+, Thermomark C, BLUEMARK CLED, Bluemark, Szerelési mód: Bepattintás a lapos táblahoronyba, a következő kapocsszélességhez: 6,2 mm, Szövegmező mérete: 5,4 x 4,7 mm
0829665	UCT-TMF 6 CUS	Jelölő kapcsokhoz, megrendelhető: laponként, fehér, vevői igény szerinti feliratozás, Szerelési mód: Bepattintás a lapos táblahoronyba, a következő kapocsszélességhez: 6,2 mm, Szövegmező mérete: 5,4 x 4,7 mm
0824992	ZB 6 CUS	Jelölőcsík, megrendelhető: csíkonként, fehér, vevői igény szerinti feliratozás, Szerelési mód: Bepattintás a magas táblahoronyba, a következő kapocsszélességhez: 6,2 mm, Szövegmező mérete: 6,15 x 10,5 mm
1051003	ZB 6:UNBEDRUCKT	Jelölőcsík, Csík, fehér, felirat nélkül, feliratozható a következőkkel: Plotter, Szerelési mód: Bepattintás a magas táblahoronyba, a következő kapocsszélességhez: 6,2 mm, Szövegmező mérete: 6,15 x 10,5 mm
0825027	ZBF 6 CUS	Jelölőcsík, lapos, megrendelhető: csíkonként, fehér, vevői igény szerinti feliratozás, Szerelési mód: Bepattintás a lapos táblahoronyba, a következő kapocsszélességhez: 6,2 mm, Szövegmező mérete: 5,15 x 6,15 mm
0808710	ZBF 6:UNBEDRUCKT	Jelölőcsík, lapos, Csík, fehér, felirat nélkül, feliratozható a következőkkel: Plotter, Szerelési mód: Bepattintás a lapos táblahoronyba, a következő kapocsszélességhez: 6,2 mm, Szövegmező mérete: 5,15 x 6,15 mm

dugasz/adapter

3002885	ISH 4/0,5	Szigetelő hüvely, Szín: szürke
3002898	ISH 4/1,0	Szigetelő hüvely, Szín: fekete
0201731	MPS-IH BK	Szigetelő hüvely, Szín: fekete
0201689	MPS-IH BU	Szigetelő hüvely, Szín: kék

0201702	MPS-IH GN	Szigetelő hüvely, Szín: zöld
0201728	MPS-IH GY	Szigetelő hüvely, Szín: szürke
0201676	MPS-IH RD	Szigetelő hüvely, Szín: vörös
0201663	MPS-IH WH	Szigetelő hüvely, Szín: fehér
0201692	MPS-IH YE	Szigetelő hüvely, Szín: sárga
0201744	MPS-MT	vizsgálódugasz
3032871	PAI-4-N GY	Vizsgálóadapter, Szín: szürke
3030996	PS-6	Vizsgálóadapter, Szín: vörös
3038736	PS-6/2,3MM RD	vizsgálódugasz, Szín: vörös

szereles

3034361	AP-ME METER	Takaróprofil, kapcsolók lefedésére, APT-ME takaróprofil-tartóra vagy APH-ME végtartó kapocsra pattintható. A végeken és kb. 40 cm-es távolságokban takaróprofil-tartót kell elhelyezni. Szállítási hossza: 1 m
3034374	APH-ME	Takaróprofil tartó NS 35/7,5 kalapsínre szereléshez, AP-ME takaróprofil rögzítésére
3034358	APT-ME	Takaróprofil tartó NS 35/7,5 kalapsínre szereléshez, AP-ME takaróprofil rögzítésére
3022218	CLIPFIX 35	gyorsszerelő végtartó, 35 mm-es NS 35/7,5 vagy NS 35/15 alapsínhez, ZB 8 és ZB 8/27 fogazott szalaggal, KLM 2 és KLM kapocsléc-jelölővel jelölhető, szélessége: 9,5 mm, színe: szürke
3022276	CLIPFIX 35-5	Gyorsszerelő végbak, NS 35/7,5 vagy NS 35/15 kalapsínhez, ZB 5 és ZBF 5 jelölőcsíkkal felszerelhető, KLM 2, KLM3 és KLM 3L kapocsléc-jelölő, FBS...5, FBS...6, KSS 5, KSS 6 tárolásához, szélesség: 5,15 mm, színe: szürke
0800886	E/NS 35 N	végtartó, szélessége: 9,5 mm, színe: szürke
0801704	NS 35/ 7,5 AL UNPERF 2000MM	Kalapsín, nem lyukasztott, Szélesség: 35 mm, Magasság: 7,5 mm, Hossz: 2000 mm, Szín: ezüstsínű
1206560	NS 35/ 7,5 CAP	kalapsín lezárás, NS 35/7,5 kalapsínhez
0801762	NS 35/ 7,5 CU UNPERF 2000MM	kalaprofilos alapsín, anyaga: réz, perforálás nélkül, magassága 7,5 mm, szélessége 35 mm, hossza: 2 m
0801733	NS 35/ 7,5 PERF 2000MM	Kalapsín, anyaga horganyzott és vastag rétegben passzívált acél, lyukasztott, magassága 7,5 mm, szélessége 35 mm, hossza 2000 mm
0801681	NS 35/ 7,5 UNPERF 2000MM	kalaprofilos alapsín, anyaga: acél, perforálás nélkül, magassága 7,5 mm, szélessége 35 mm, hossza: 2 m
1204119	NS 35/ 7,5 WH PERF 2000MM	kalaprofil 35 mm (NS 35)
1204122	NS 35/ 7,5 WH UNPERF 2000MM	kalaprofil 35 mm (NS 35)
1206421	NS 35/ 7,5 ZN PERF 2000MM	kalaprofilos alapsín, anyaga: horganyzott, perforált, magassága 7,5 mm, szélessége 35 mm, hossza: 2 m

1206434	NS 35/ 7,5 ZN UNPERF 2000MM	kalaprofilos alapsín, anyaga: horganyzott, perforálás nélkül, magassága 7,5 mm, szélessége 35 mm, hossza: 2 m
1201756	NS 35/15 AL UNPERF 2000MM	Kalapsín, húzott profil, magas kivitel, nem lyukasztott, vastagsága 1,5 mm, anyaga alumínium, magassága 15 mm, szélessége 35 mm, hossza 2000 mm
1206573	NS 35/15 CAP	kalapsín lezárás, NS 35/15 kalapsínhez
1201895	NS 35/15 CU UNPERF 2000MM	kalaprofilos alapsín, anyaga: réz, perforálás nélkül, 1,5 mm vastag, magassága 15 mm, szélessége 15 mm, hossza: 2 m
1201730	NS 35/15 PERF 2000MM	Kalapsín, anyaga horganyzott és vastag rétegben passzívált acél, lyukasztott, magassága 15 mm, szélessége 35 mm, hossza 2000 mm
1201714	NS 35/15 UNPERF 2000MM	Kalapsínek, anyaga: acél, nem lyukasztott, magassága 15 mm, szélességes 35 mm, hossza: 2 m
0806602	NS 35/15 WH PERF 2000MM	kalaprofil 35 mm (NS 35)
1204135	NS 35/15 WH UNPERF 2000MM	kalaprofil 35 mm (NS 35)
1206599	NS 35/15 ZN PERF 2000MM	kalaprofilos alapsín, anyaga: horganyzott, perforált, magassága 15 mm, szélessége 35 mm, hossza: 2 m
1206586	NS 35/15 ZN UNPERF 2000MM	kalaprofilos alapsín, anyaga: horganyzott, perforálás nélkül, magassága 15 mm, szélessége 35 mm, hossza: 2 m
1201798	NS 35/15-2,3 UNPERF 2000MM	kalaprofilos alapsín, anyaga: acél, perforálás nélkül, 2,3 mm vastag, magassága 15 mm, szélessége 15 mm, hossza: 2 m

szerszámok

1204517	SZF 1-0,6X3,5	Működtető szerszám, ST kapcsokhoz, hornyos csavarhúzóként is alkalmazható, mérete: 0,6 x 3,5 x 100mm, kétkomponensű markolat, csúszásmentes
---------	---------------	---

Általános

3035759	C-ME 4/2	Csatlakozóhíd, 2 darab vizsgáló-bontókapocs csatolásához
3035760	C-ME 4/3	Csatlakozóhíd, 3 darab vizsgáló-bontókapocs csatolásához
0828282	CARRIER-TM 300	Jelölő-hordozók, szürke, felirat nélkül, Szerelési mód: Bepattintás a lapos táblahoronyba, Szövegmező mérete: 10,5 x 300 mm
3047491	D-UTME 4	Fedél, szélessége 2,2 mm
3035980	PAI-4-FIX-5/6 BK	Vizsgálóadapter, Ø 4 mm-es biztonsági vizsgálódugaszhoz, áthidalóárokba pattintható, színe: fekete
3035981	PAI-4-FIX-5/6 BN	Vizsgálóadapter, Ø 4 mm-es biztonsági vizsgálódugaszhoz, áthidalóárokba pattintható, színe: barna
3035975	PAI-4-FIX-5/6 BU	Vizsgálóadapter, Ø 4 mm-es biztonsági vizsgálódugaszhoz, áthidalóárokba pattintható, színe: kék
3035978	PAI-4-FIX-5/6 GN	Vizsgálóadapter, Ø 4 mm-es biztonsági vizsgálódugaszhoz, áthidalóárokba pattintható, színe: zöld
3035982	PAI-4-FIX-5/6 GY	Vizsgálóadapter, Ø 4 mm-es biztonsági vizsgálódugaszhoz, áthidalóárokba pattintható, színe: szürke

3035974	PAI-4-FIX-5/6 OG	Vizsgálóadapter, Ø 4 mm-es biztonsági vizsgálódugaszhoz, áthidalóárokba pattintható, színe: narancs
3035976	PAI-4-FIX-5/6 RD	Vizsgálóadapter, Ø 4 mm-es biztonsági vizsgálódugaszhoz, áthidalóárokba pattintható, színe: piros
3035979	PAI-4-FIX-5/6 VT	Vizsgálóadapter, Ø 4 mm-es biztonsági vizsgálódugaszhoz, áthidalóárokba pattintható, színe: ibolya
3035977	PAI-4-FIX-5/6 YE	Vizsgálóadapter, Ø 4 mm-es biztonsági vizsgálódugaszhoz, áthidalóárokba pattintható, színe: sárga
3035758	S-ME 4	Kapcsolózár, dugaszolható

átkötések

3030336	FBS 2-6	Dugaszolható híd, Pólusszám: 2, Szín: vörös
3030242	FBS 3-6	Dugaszolható híd, Pólusszám: 3, Szín: vörös
3030255	FBS 4-6	Dugaszolható híd, Pólusszám: 4, Szín: vörös
3030349	FBS 5-6	Dugaszolható híd, Pólusszám: 5, Szín: vörös
3030271	FBS 10-6	Dugaszolható híd, Pólusszám: 10, Szín: vörös
3030365	FBS 20-6	Dugaszolható híd, Pólusszám: 20, Szín: vörös
3032224	FBS 50-6	Dugaszolható híd, Pólusszám: 50, Szín: vörös
3035755	SB-ME 2-6	Kapcsolóhíd, Szélesség: 12,3 mm, Hossz: 21,2 mm, Pólusszám: 2, Szín: szürke/narancssárga
3035756	SB-ME 3-6	Kapcsolóhíd, Szélesség: 18,5 mm, Hossz: 21,2 mm, Pólusszám: 3, Szín: szürke/narancssárga
3035757	SB-ME 4-6	Kapcsolóhíd, Szélesség: 24,7 mm, Hossz: 21,2 mm, Pólusszám: 4, Szín: szürke/narancssárga

Rajzok

Kapcsolási rajz



UTME 4 Rendelési szám: 3047452

<http://eshop.phoenixcontact.hu/phoenix/treeViewClick.do?UID=3047452>

Cím

Phoenix Contact Kft.
Gyár utca 2
2040 Budaörs, Hungary
Telefon +36-23/501-160
Fax +36-23/418-438
<http://www.phoenixcontact.hu>



Phoenix Contact Kft.
Muszaki módosítás fenntartva;