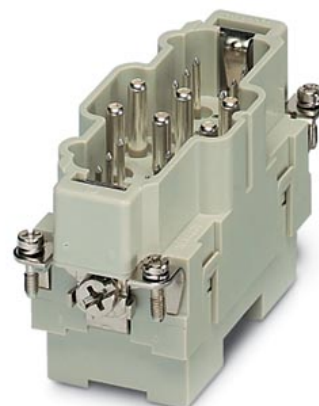


## HC-K 6/12-ESTS


Rendelési szám: 1636350



<http://eshop.phoenixcontact.hu/phoenix/treeViewClick.do?UID=1636350>

HEAVYCON dugaszbetét, K6/12 sorozat, 6 teljesítményérintkezővel (axiálcsavaros csatlakozással) és 12 vezérlőérintkezővel (csavaros csatlakozással)

### Kereskedelmi adat

EAN	 4 046356 011495
Csomag	1
Vámtarifa	85366990
Katalógusoldal információ	Oldal 461 (CAT-4-2013)

### Termék jegyzetek

WEEE/RoHS-megfelelo: 2006.03.27



Az itt megadott adatok az online katalógusból származnak. Teljeskörű információkat és adatokat a felhasználói dokumentációknál találhat: <http://www.download.phoenixcontact.com>. Az internetes letöltésekhez először el kell fogadni az általános szerződési feltételeket.

### Muszaki adatok

#### Általános adatok

Megjegyzés	B16/B32 felépítésű HEAVYCON-ADVANCE és HEAVYCON tokozatokhoz, axiális csatlakozás 2 mm-es imbuszkulcshoz
------------	--

Csatlakozástechnika	Axiálcsavaros csatlakozás (Teljesítményérintkezők)
	Jel Csavaros csatlakozás
Meghúzási nyomaték	1,5 Nm (2,5 - 4 mm <sup>2</sup> teljesítményérintkezők)
	0,8 Nm (Vezérlőérintkezők)
	2 Nm (6 - 8 mm <sup>2</sup> teljesítményérintkezők)
Környezeti hőmérséklet (üzemi)	-40 °C ... 125 °C
Szennyeződési fok	3
Túlfeszültség kategória	III
Pólusszám	6+12+PE
Teljesítményérintkezők száma	6
Vezérlőérintkezők száma	12
Csatlakoztatási ciklus	≥ 500
Kialakítás	B16
Csatlakozási keresztmetszet	2,5 mm <sup>2</sup> ... 8 mm <sup>2</sup>
	0,2 mm <sup>2</sup> ... 2,5 mm <sup>2</sup>
AWG csatlakozási keresztmetszet	12 ... 10
	24 ... 14 (Vezérlőérintkezők)
Az egyes erek csupaszolási hossza	8 mm +1 (Erősáramú érintkezők 2,5 - 8 mm <sup>2</sup> )
	10 mm (Vezérlőérintkezők)
Érátmérő a szigeteléssel együtt	6,2 mm (max., teljesítményérintkezők)
Szerelési utasítás	- Az axiálcsavaros csatlakozás kezelése 2 mm-es imbuszkulccsal történik.- Az axiálcsavaros csatlakozáshoz csak sodrott erek használhatók.- A csatlakozók csak terhelés- és feszültségmentes állapotban működtethetők.

Szerelési útmutató	<p><b>Megjegyzés az axiális csatlakozástechnikához:</b> Csak sodrott erekhez. A megadott vezeték-keresztmetszetek az alkalmazott vezetékek geometriai keresztmetszetére vonatkoznak. A vezeték névleges keresztmetszetétől erősen eltérő geometriai keresztmetszetű vezetékek alkalmazását előzetesen ellenőrizni kell. Az axiális csavaros eljárás csatlakozótára a VDE 0295 szabvány 5. osztálya szerinti finomszálas vezetékekre készült. Az eltérő vezetékfelépítéseket (pl. 6. osztályú vezetékek) alkalmazás előtt ellenőrizni kell. <b>Szerelési útmutató</b> A szerelés megkezdése előtt biztosítsa a kúpos csavar teljes kicsavarását (a kamra legyen nyitott). A vezetékek összecsavarása nem megengedett. Az ereket ütközésig be kell tolni az érintkezőkamrába (amíg a szigetelés felfekszik az érintkezőn). Az eret pozícióban tartva egy imbuszkulccsal húzza meg a csavart. Az elhasznált érvéget az újbóli csatlakoztatás előtt le kell vágni. A csatlakozócsavar utánhúzása a vezeték eltörésének elkerülésére csak egyszer megengedett. Az érintkezőn keletkező sérülések megelőzése érdekében az eret/vezeték a csatlakozási helytől megfelelő távolságban mechanikusan fel kell fogni (pl. lemezkivágás használatakor). A szakszerű kivitelhez a DIN VDE 0100-520:2003-06 szabvány nyújt útmutatást.</p>
--------------------	--

#### Anyagadatok

Éghetőségi osztály az UL 94 szerint	V0
Érintkező anyaga	Cu-ötvény
Érintkező felület anyaga, teljesítmény-érintkező	Ag
Érintkező felület anyaga, vezérlőérintkező	Ag
Érintkezőtartó anyaga	PC

#### Villamos paraméterek

Méretezési feszültség (III/3)	Teljesítmény 690 V
	Jel 230 V (vezető-föld)
	Jel 400 V (vezető-vezető)
Méretezési átütési szilárdság	8 kV (Teljesítményérintkezők)
	4 kV (Vezérlőérintkezők)
Méretezési áram	40 A (Teljesítményérintkezők)
	10 A (Vezérlőérintkezők)

#### Tanúsítványok



Tanúsítások

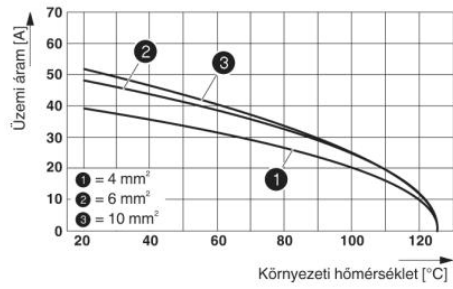
CSA, GOST, UL Recognized

Igényelt tanúsítások:

Ex tanúsítások:

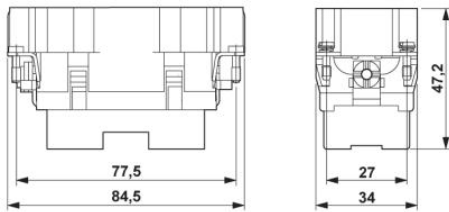
## Rajzok

### Diagram



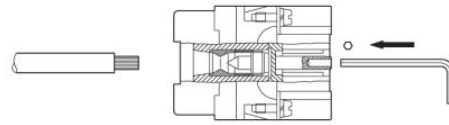
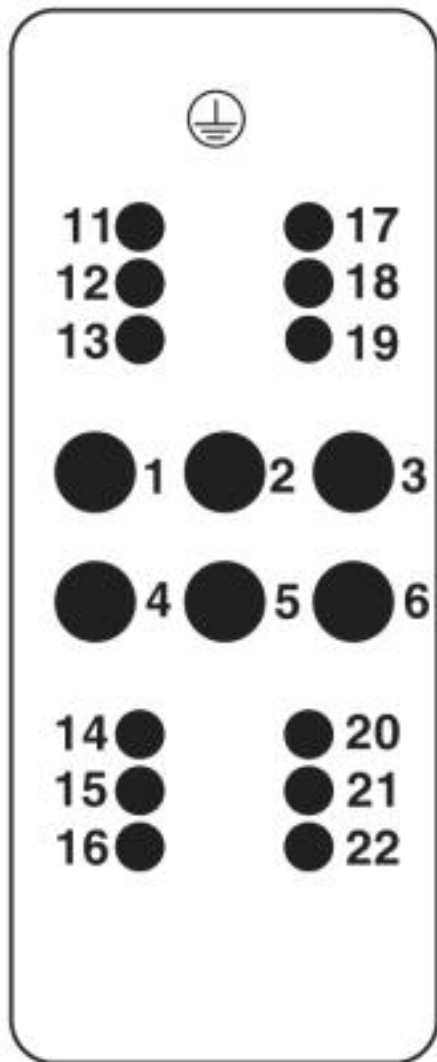
Derating-görbe

### Méretrajz



Méretrajz

Sematikus rajz



Axiális csatlakozás

Csatlakozóoldali pólusrajz

**Cím**

Phoenix Contact Kft.  
Gyár utca 2  
2040 Budaörs, Hungary  
Telefon +36-23/501-160  
Fax +36-23/418-438  
<http://www.phoenixcontact.hu>



Phoenix Contact Kft.  
Muszaki módosítás fenntartva;