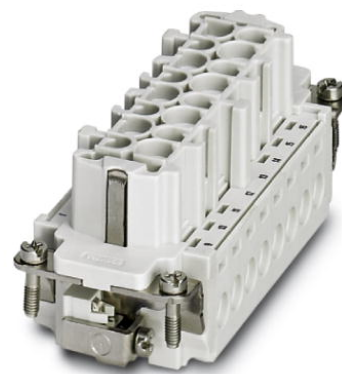



HC-B 16-I-UT-F

Rendelési szám: 1648241

<http://eshop.phoenixcontact.hu/phoenix/treeViewClick.do?UID=1648241>

HEAVYCON aljzatbetét, B16 sorozat, 16 pólusú, csavaros csatlakozás. PE csatlakozás húzóhüvelyes technikával.

Kereskedelmi adat

EAN	 4 046356 092371
Csomag	10
Vámtarifa	85366990
Katalógusoldal információ	Oldal 441 (CAT-4-2013)

Termék jegyzetek

WEEE/RoHS-megfelelo: 2008.01.01



Az itt megadott adatok az online katalógusból származnak. Teljeskörű információkat és adatokat a felhasználói dokumentációknál találhat: <http://www.download.phoenixcontact.com>. Az internetes letöltésekhez eloször el kell fogadni az általános szerződési feltételeket.

Muszaki adatok

Általános adatok

Megjegyzés	B16 kialakítású HEAVYCON-ADVANCE és HEAVYCON tokozathoz. A csatlakozók csak terhelés- és feszültségmentes állapotban működtethetők.
Csatlakozástechnika	Csavaros csatlakozás
Meghúzási nyomaték	0,5 Nm ... 0,8 Nm
Környezeti hőmérséklet (üzemi)	-40 °C ... 125 °C (érintkező-melegedéssel együtt)
Szennyeződési fok	3

Túlfeszültség kategória	III
Építési és vizsgálati előírások	DIN EN 61984 DIN EN 60664 IEC 60352
Pólusszám	16+PE
Csatlakoztatási ciklus	≥ 500
Kialakítás	B16
Szabvány szerinti csatlakozás	IEC / EN
Csatlakozási keresztmetszet	0,5 mm ² ... 2,5 mm ²
AWG csatlakozási keresztmetszet	20 ... 14
Az egyes erek csupaszolási hossza	8 mm
Szerelési utasítás	Kódolás CP-HC kódolóprofilal (1686478). HC-B6.../ HC-B10 ... 2 kódolóprofilhoz. HC-B16.../ HC-B24 ... 4 kódolóprofilhoz.
Szerelési útmutató	A csatlakozók csak terhelés- és feszültségmentes állapotban működtethetők.

Anyagadatok

Éghetőségi osztály az UL 94 szerint	V0
Érintkező anyaga	Rézötvezet
Érintkezőfelület anyaga	Ag
Érintkezőtartó anyaga	PA

Villamos paraméterek

Méretezési feszültség (III/3)	500 V
Méretezési átütési szilárdság	6 kV
Méretezési áram	16 A

Tanúsítványok



Tanúsítások

CSA, cULus Recognized

Igényelt tanúsítások:

Ex tanúsítások:

Tartozékok

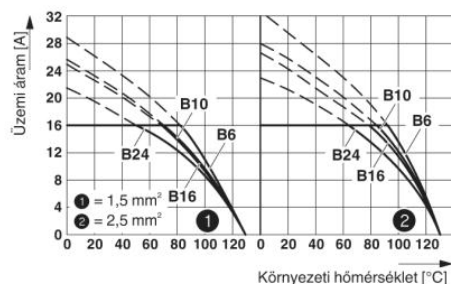
Termék	Típus leírás	Leírás
dugasz/adapter		
1686478	CP-HC	Kódolóprofil, csíkonként 4 kódolóprofil, csomagolási egységenként 40 csík, kódolóvájatokba történő becsúztatásra

Általános

1586138	HC-B 16-ANDOCK	Felfogó keret, B16 kialakítású érintkezőbetétekhez, 4 laposfejű M5 csavarral, betolás-kiegyenlítés az x/y tengelyen +/- 1,5mm
1660449	HC-B 24-ADP-B 16-GY	HEAVYCON adapterlap, B24 kialakításról B16 kialakításra, a B24 méretű falkivágáshoz, szürke
1644326	HC-B-3PE	PE többszöröző, 3 PE csatlakozáshoz, HC-B (a HC-B..E..ZZ kivételével) / HC-BB / HC-DD / HC-D40 / HC-D64 érintkezőbetétekhez
1604997	HC-B-PES	PE csavar, HC-B / HC-BB / HC-DD / HC-D40 / HC-D64 érintkezőbetétekhez
1685327	HC-B-ZG	Húzó tehermentesítő bilincsek, a következő sorozatok érintkezőbetéteihez: B-, BB-, D 40, D 64, DD és HV, egyenes vezetékleágazással
1685330	HC-B-ZS	Húzó tehermentesítő bilincsek, a következő sorozatok érintkezőbetéteihez: B-, BB-, D 40, D 64, DD és HV, oldalsó vezetékleágazással
1772722	HC-CB	Kódolócsap, legfeljebb hat azonos pólusszámú dugasz tévesztésmentes csatlakoztatását teszi lehetővé
1676860	HC-CBU	Kódolóaljzat legfeljebb 16 dugasz kódolásához
1676857	HC-CST	Kódolótüske legfeljebb 16 dugasz kódolásához
1660973	HC-SMP 125-B16-AMQ	HEAVYCON szerelőkeret keresztirányú kengyellel ellátott falra szerelhető tokozattal, B16 kialakítású érintkezőbetétekhez
1687972	HC-SMR-B16	HEAVYCON szerelőkeret, B16 kialakítású érintkezőbetétekhez

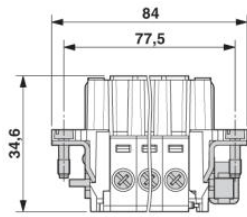
Rajzok

Diagram

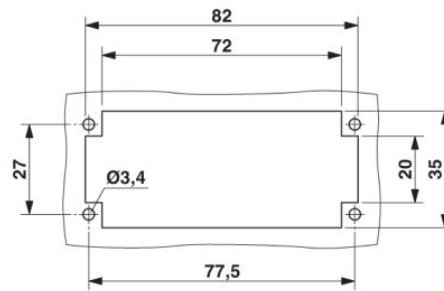
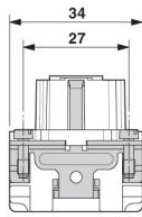


Derating-görbe

Méretrajz

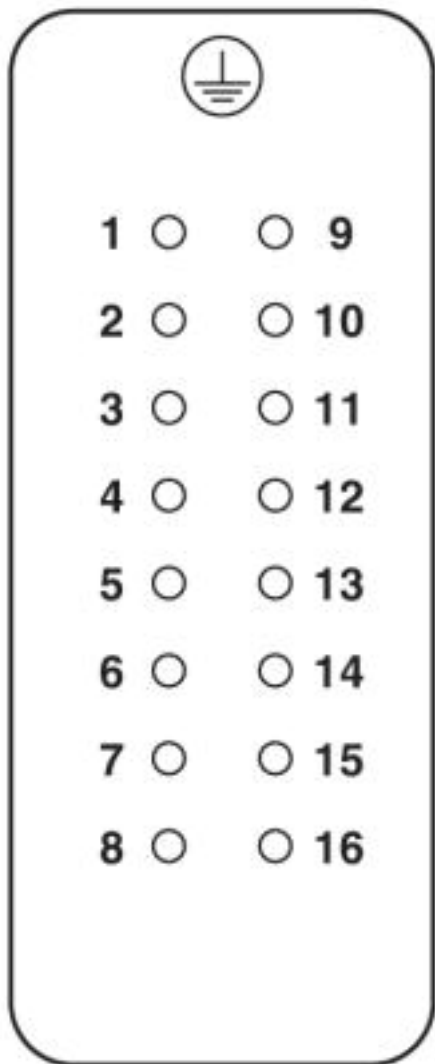


Aljzatbetét



Szerelési kivágás

Sematikus rajz



Csatlakozóoldali pólusrajz

HC-B 16-I-UT-F Rendelési szám: 1648241

<http://eshop.phoenixcontact.hu/phoenix/treeViewClick.do?UID=1648241>

Cím

Phoenix Contact Kft.
Gyár utca 2
2040 Budaörs, Hungary
Telefon +36-23/501-160
Fax +36-23/418-438
<http://www.phoenixcontact.hu>



Phoenix Contact Kft.
Muszaki módosítás fenntartva;