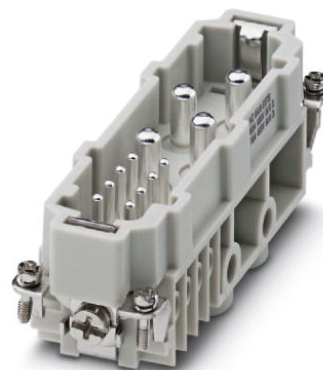


## HC-K 4/8-ESTS


Rendelési szám: 1679333



<http://eshop.phoenixcontact.hu/phoenix/treeViewClick.do?UID=1679333>

HEAVYCON dugaszbetét, K4/8 sorozat, 4 teljesítmény- és 8 vezérlőérintkezőhöz, csavaros csatlakozás vezetékvédelem nélkül

### Kereskedelmi adat

EAN	 4 017918 163570
Csomag	1
Vámtarifa	85366990
Katalógusoldal információ	Oldal 461 (CAT-4-2013)

### Termék jegyzetek

WEEE/RoHS-megfelelo: 2006.03.27



Az itt megadott adatok az online katalógusból származnak. Teljeskörű információkat és adatokat a felhasználói dokumentációknál találhat: <http://www.download.phoenixcontact.com>. Az internetes letöltésekhez eloször el kell fogadni az általános szerződési feltételeket.

### Muszaki adatok

#### Általános adatok

Megjegyzés	B24 kialakítású HEAVYCON-ADVANCE és HEAVYCON tokozathoz
Csatlakozástechnika	Csavaros csatlakozás (Teljesítményérintkezők)
	Csavaros csatlakozás (Vezérlőérintkezők)

Meghúzási nyomaték	2 Nm (3 Nm (4 mm <sup>2</sup> ... 16 mm <sup>2</sup> ))
	3 Nm (4 - 16 mm <sup>2</sup> )
	0,5 Nm (Vezérlőérintkezők)
Környezeti hőmérséklet (üzemi)	-40 °C ... 125 °C
Szennyeződési fok	3
Túlfeszültség kategória	III
Pólusszám	4+8+PE
Teljesítményérintkezők száma	4
Vezérlőérintkezők száma	8
Csatlakoztatási ciklus	≥ 500
Kialakítás	B24
Csatlakozási keresztmetszet	1,5 mm <sup>2</sup> ... 16 mm <sup>2</sup> (Teljesítményérintkezők)
	0,5 mm <sup>2</sup> ... 2,5 mm <sup>2</sup> (Vezérlőérintkezők)
AWG csatlakozási keresztmetszet	16 ... 6 (Teljesítményérintkezők)
	20 ... 14 (Vezérlőérintkezők)
Az egyes erek csupaszolási hossza	14 mm (Teljesítményérintkező)
	7 mm (Vezérlőérintkező)
Szerelési utasítás	- A csatlakozók csak terhelés- és feszültségmentes állapotban működtethetők.
Szerelési útmutató	Helyezze be az érvégvédőt (a csavaros csatlakozások huzalvédelem nélküliek)

#### Anyagadatok

Éghetőségi osztály az UL 94 szerint	HB
Érintkező anyaga	Cu-ötvény
Érintkező felület anyaga, teljesítmény-érintkező	Ag
Érintkező felület anyaga, vezérlőérintkező	Ag
Érintkezőtartó anyaga	PA

#### Villamos paraméterek

Méretezési feszültség (III/3)	400 V (Teljesítményérintkezők)
	400 V (Vezérlőérintkezők)
Méretezési átütési szilárdság	6 kV (Teljesítményérintkezők)
	6 kV (Vezérlőérintkezők)
Méretezési áram	80 A (Teljesítményérintkezők)
	16 A (Vezérlőérintkezők)

## Tanúsítványok



Tanúsítások

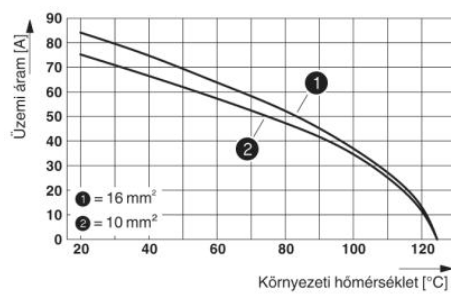
GOST, UL Recognized

Igényelt tanúsítások:

Ex tanúsítások:

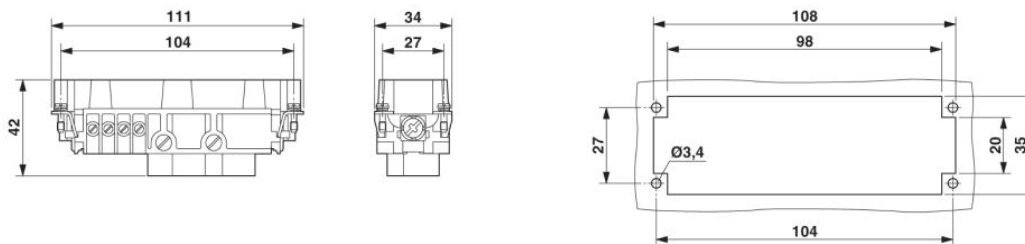
## Rajzok

### Diagram



Derating-görbe

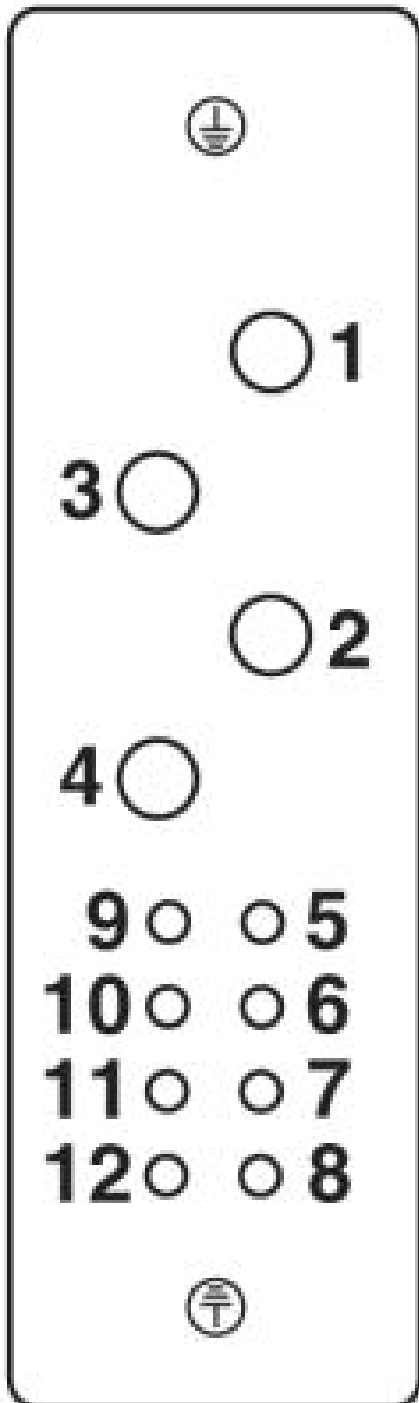
### Méretrajz



Szerelési kivágás

Sematikus rajz

---



**Cím**

Phoenix Contact Kft.  
Gyár utca 2  
2040 Budaörs, Hungary  
Telefon +36-23/501-160  
Fax +36-23/418-438  
<http://www.phoenixcontact.hu>



Phoenix Contact Kft.  
Muszaki módosítás fenntartva;