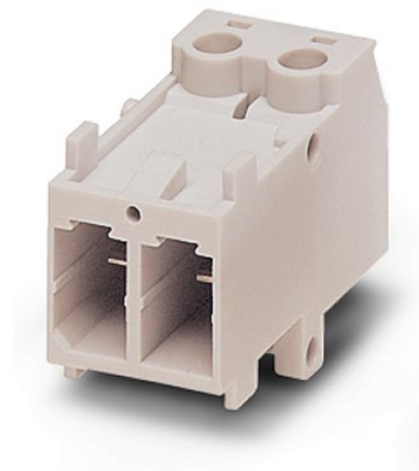



## VC-AMS 2

Rendelési szám: 1853528

<http://eshop.phoenixcontact.hu/phoenix/treeViewClick.do?UID=1853528>

Érintkezőbetét, falra szerelhető kerethez, csavaros csatlakozással, 2 pólusú, 400 V / 20 A

### Kereskedelmi adat

EAN	 4 017918 127060
Csomag	50
Vámtarifa	85369010
Katalógusoldal információ	Oldal 25 (CAT-2-2013)

### Termék jegyzetek

WEEE/RoHS-megfelelo: 2005.01.01



Az itt megadott adatok az online katalógusból származnak. Teljeskörű információkat és adatokat a felhasználói dokumentációknál találhat: <http://www.download.phoenixcontact.com>. Az internetes letöltésekhez először el kell fogadni az általános szerződési feltételeket.

### Muszaki adatok

#### Általános adatok

Megjegyzés	A csatlakozókat csak feszültségmentes állapotban lehet csatlakoztatni.
Csatlakozástechnika	Csavaros csatlakozás
	Csavaros csatlakozás
Meghúzási nyomaték	0,5 Nm ... 0,6 Nm

Környezeti hőmérséklet (üzemi)	-40 °C ... 100 °C
Szennyeződési fok	3
Túlfeszültség kategória	III
Pólusszám	2
Csatlakoztatási ciklus	≥ 100
Vezeték keresztmetszet AWG/kcmil min	24
Vezeték keresztmetszet AWG/kcmil max	12
2 azonos keresztmetszetű tömör vezeték min	0,2 mm <sup>2</sup>
2 azonos keresztmetszetű tömör vezeték max	2,5 mm <sup>2</sup>
2 azonos keresztmetszetű hajlékony vezeték min	0,2 mm <sup>2</sup>
2 azonos keresztmetszetű hajlékony vezeték max	1,5 mm <sup>2</sup>
2 egyforma keresztmetszetű hajlékony vezeték műanyag hüvely nélkül AEH-val min	0,25 mm <sup>2</sup>
2 egyforma keresztmetszetű hajlékony vezeték műanyag hüvely nélkül AEH-val max	1,5 mm <sup>2</sup>
2 egyforma keresztmetszetű hajlékony vezeték műanyag hüvelyes TWIN-AEH-val min	0,5 mm <sup>2</sup>
2 azonos keresztmetszetű hajlékony vezeték műanyag hüvelyes TWIN-AEH-val max	2,5 mm <sup>2</sup>
Csatlakozási keresztmetszet	0,2 mm <sup>2</sup> ... 4 mm <sup>2</sup>
AWG csatlakozási keresztmetszet	24 ... 12
Az egyes erek csupaszolási hossza	10 mm

**Anyagadatok**

Éghetőségi osztály az UL 94 szerint	V0
Érintkező anyaga	CuZn
Érintkezőfelület anyaga	ónozott
Érintkezőtartó anyaga	PA

**Villamos paraméterek**

Méretezési feszültség (III/3)	400 V
Méretezési átütési szilárdság	6 kV
Méretezési átütési szilárdság	6 kV
Méretezési áram	20 A

**Tanúsítványok**

Tanúsítások

cULus Recognized, GOST, LR

Igényelt tanúsítások:

Ex tanúsítások:

## Tartozékok

Termék

Típus leírás

Leírás

### dugasz/adapter

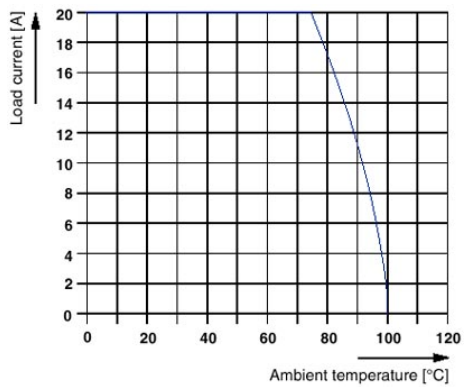
1600027

CP-HCC 4

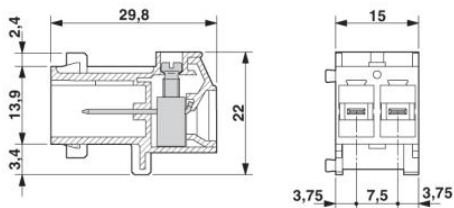
Kódoló profil, Szín: vörös

## Rajzok

### Diagram



### Méretrajz



VC-AMS 2 Rendelési szám: 1853528

<http://eshop.phoenixcontact.hu/phoenix/treeViewClick.do?UID=1853528>

---

**Cím**

Phoenix Contact Kft.  
Gyár utca 2  
2040 Budaörs, Hungary  
Telefon +36-23/501-160  
Fax +36-23/418-438  
<http://www.phoenixcontact.hu>



Phoenix Contact Kft.  
Muszaki módosítás fenntartva;